

## Téléphonie Mobile

### Fiche de synthèse d'un ajout de la 5G sur un site existant

#### Informations générales :

Opérateur	<b>Orange</b>	Arrdt	<b>11<sup>ème</sup></b>
Nom de site	NATION	Numéro	216U8
Adresse du site	<b>42-46, avenue Philippe Auguste</b>	Hauteur	R+5 (32 m)
Bailleur de l'immeuble	Privé	Destination	Bureaux
Type d'installation	<b>Ajout de la fréquence 3500 MHz dans la 5G sur les 4 antennes inactives.</b>		
Complément d'info	Huit antennes sur quatre azimuts		
Dossier soumis à Déclaration Préalable ou Permis de Construire ?			Non

#### Calendrier de suivi du dossier

Date de validation de la version précédente du dossier	<b>05/11/2020</b>
Date d'enregistrement à l'Agence d'Ecologie Urbaine (J)	<b>14/01/2021</b>
Date limite de réponse de la Mairie d'arrondissement (J+2 mois)	<b>14/03/2021</b>
Historique et contexte	<b>Activations des 4 antennes inactives du dossier précédent</b>

#### Objet de la demande

Motivation de l'opérateur	Dans le cadre de l'amélioration de la qualité de son réseau de radiocommunication, Orange envisage de réaménager son relais de téléphonie mobile pour accueillir la 5G		
Détail du projet	Ajout de la fréquence 3500 MHz (5G) sur un site existant en 2G/3G/4G (fréquences 700MHz, 800MHz, 900MHz, 1800 MHz, 2100 MHz et 2600MHz) et orientées vers les azimuts 60°, 150°, 240° et 330°.		
Distance des ouvrants	Pas d'ouvrant dans un rayon de 10m des antennes	Vis-à-vis (25m)	Néant
Estimation	<b>2G/3G/4G : 60° &lt;5V/m - 150° &lt;4V/m - 240° &lt;2V/m - 330° &lt;5V/m</b> <b>5G : 60° &lt;2V/m - 150° &lt;2V/m - 240° &lt;1V/m - 330° &lt;3V/m</b>		
Hauteur (HMA) des antennes 5G	<b>41,40 m</b>		

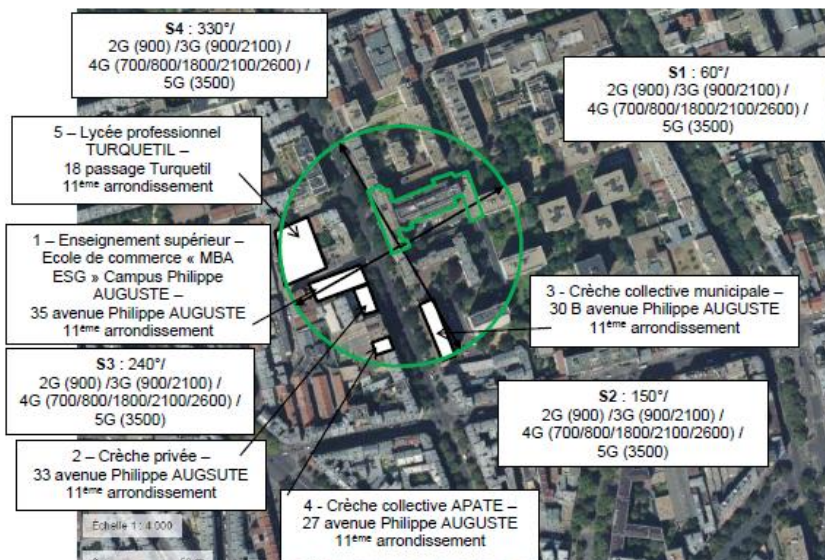
#### Incidence visuelle

Description des antennes	Ce Projet comprend : 4 antennes panneaux existantes azimuts 60°, 150°, 240° et 330° (700/800/900/1800/2100/2600MHz) et 4 antennes panneaux activées en 5G pour les mêmes azimuts
Intégration antennaire	Aucune modification
Zone technique	Aucune modification

#### Avis de la Mairie d'arrondissement concernée :

Avis Mairie d'arrondissement :	<b>Favorable</b> <input type="checkbox"/>
	<b>Défavorable</b> <input type="checkbox"/>
Conformité de l'AEU en l'absence d'avis	<b>Ne se prononce pas</b> <input type="checkbox"/>

## Carte du site au regard des établissements particuliers dans un rayon de 100m autour des antennes



numéro	Nom et type	Adresse	Hauteur	Situé dans le lobe principal de l'antenne émettrice* (Oui / Non)	Distance / antenne la plus proche	Estimation du niveau maximum de champ reçu, en V/M
1	Enseignement supérieur – Ecole de commerce « MBA ESG » Campus Philippe AUGUSTE	35 avenue Philippe AUGUSTE 75011 PARIS	H=14.5m	Oui	40.8 m	< 1V/M
2	Crèche privée	33 avenue Philippe AUGUSTE 75011 PARIS	H=23m	Non	56.1 m	< 1V/M
3	Crèche collective municipale	30 B avenue Philippe AUGUSTE 75011 PARIS	H=32m	Oui	57.2 m	< 1V/M
4	Crèche collective APATE	27 avenue Philippe AUGUSTE 75011 PARIS	H=32m	Non	83.7 m	< 1V/M
5	Lycée professionnel TURQUETIL	18 passage Turquetil 75011 PARIS	H=22.5m	Non	67.5 m	< 1V/M

\*lobe limité à 3 dB/ puissance maximale

## Carte du site au regard des hauteurs d'immeubles dans un rayon de 25m autour des antennes



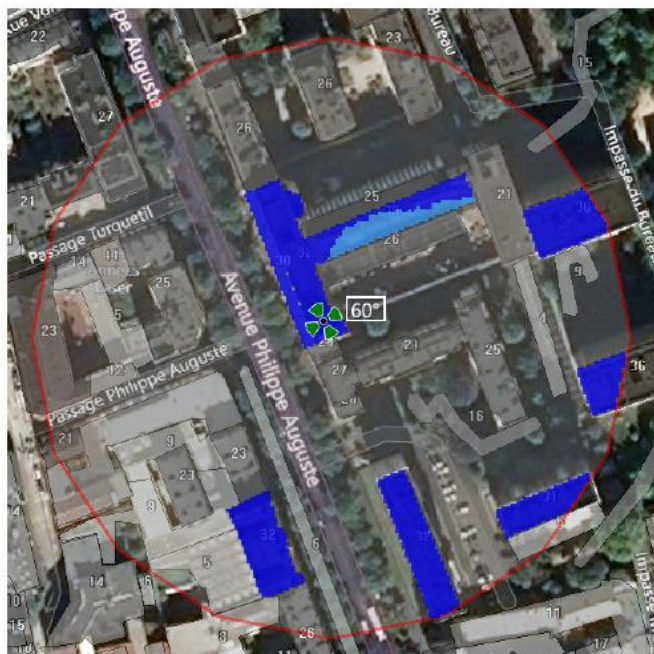
## Simulation et conformité au seuil de la Charte en 2G/3G/4G

	Azimut 60°	Azimut 150°	Azimut 240°	Azimut 330°
Niveau Maximal (V/m)	entre 4 et 5	entre 3 et 4	entre 1 et 2	entre 4 et 5
Hauteur (en m)	22.50	28.50	22.50	28.50

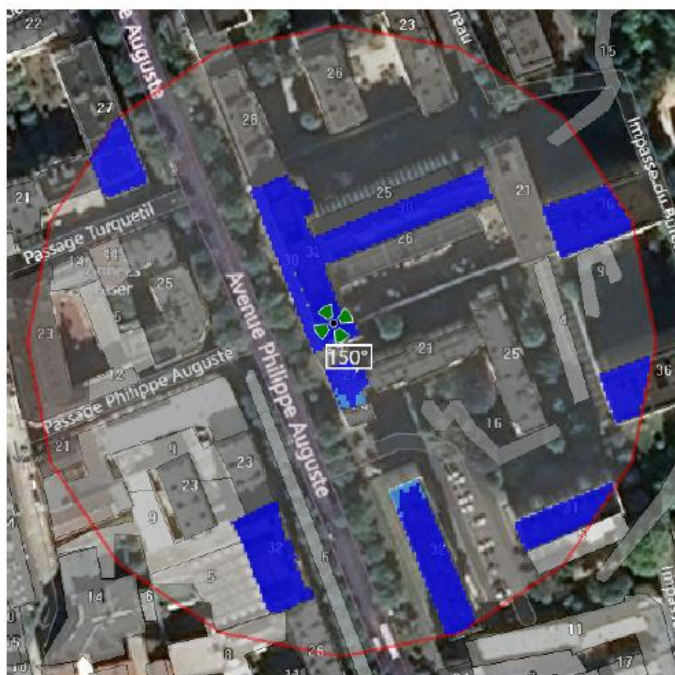
SIMULATION CONFORME AU SEUIL DE LA CHARTE

## Simulation pour le 3500MHz (5G)

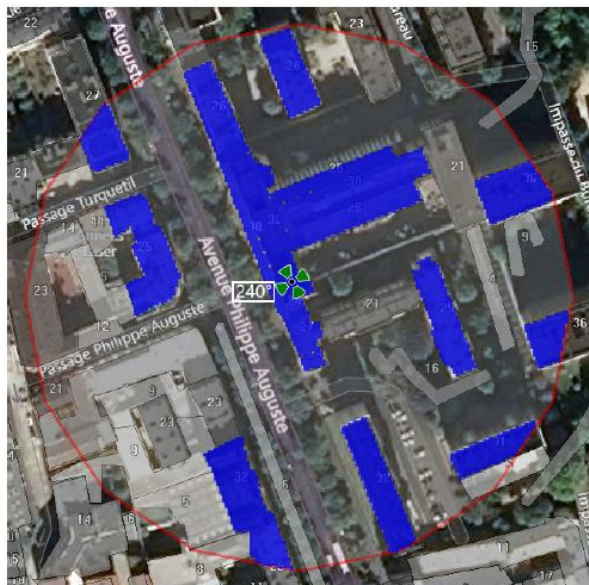
Pour l'antenne à faisceaux orientables d'azimut 60, le niveau maximal calculé est compris entre 1 et 2 V/m. La hauteur correspondante est de 28.50 m.



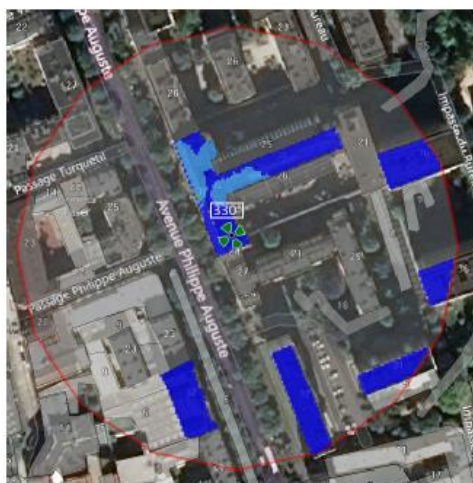
Pour l'antenne à faisceaux orientables d'azimut 150, le niveau maximal calculé est compris entre 1 et 2 V/m. La hauteur correspondante est de 25.50 m.



Pour l'antenne à faisceaux orientables d'azimut 240, le niveau maximal calculé est compris entre 0 et 1 V/m. La hauteur correspondante est de 22.50 m.



Pour l'antenne à faisceaux orientables d'azimut 330, le niveau maximal calculé est compris entre 2 et 3 V/m. La hauteur correspondante est de 28.50 m.



Niveau	Couleur
Strictement supérieur à 6 V/m :	Brown
Entre 5 et 6 V/m :	Pink
Entre 4 et 5 V/m :	Yellow
Entre 3 et 4 V/m :	Orange
Entre 2 et 3 V/m :	Green
Entre 1 et 2 V/m :	Light Blue
Entre 0 et 1 V/m :	Blue

## Vue des Antennes Avant/Après



AUCUN CHANGEMENT

## Vue des Azimuts

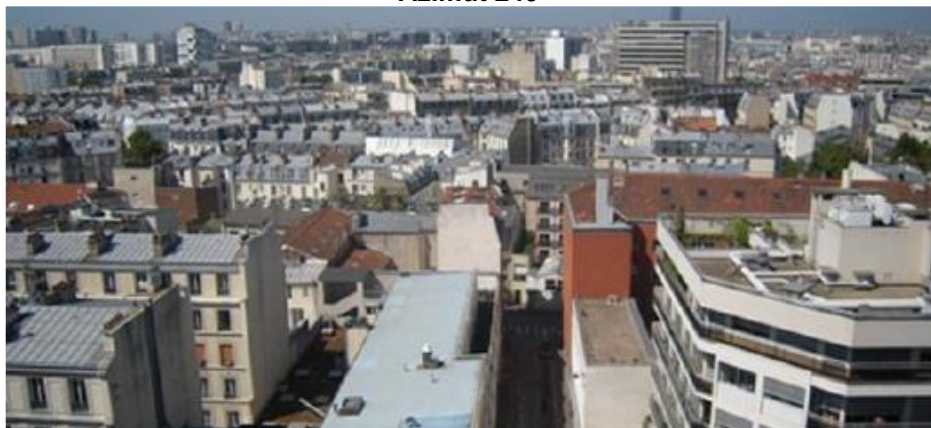
Azimut 60°



Azimut 150°



Azimut 240°



Azimut 330°

