

Téléphonie Mobile

Fiche de synthèse d'un ajout de la 5G sur un site existant

Informations générales :

Opérateur	SFR	Arrdt	17^{ème}
Nom de site	BROCHANT	Numéro	750114
Adresse du site	10, rue Bernard Buffet	Hauteur	R+9 (37,90 m)
Bailleur de l'immeuble	Privé	Destination	Hôtel
Type d'installation	Ajout de la fréquence 3500 MHz dans la 5G sur les 3 antennes inactives.		
Complément d'info	Six antennes sur trois azimuts Un autre opérateur présent sur le site OF (30°, 170° et 290°)		
Dossier soumis à Déclaration Préalable ou Permis de Construire ?			Non

Calendrier de suivi du dossier

Date de validation de la version précédente du dossier	07/02/2020
Date d'enregistrement à l'Agence d'Ecologie Urbaine (J)	14/01/2021
Date limite de réponse de la Mairie d'arrondissement (J+2 mois)	14/03/2021
Historique et contexte	Mise en service des antennes inactives précédemment installées Adresse dossier précédent 163 bis, avenue de Clichy 75017

Objet de la demande

Motivation de l'opérateur	L'opérateur prévoit de faire évoluer ses équipements afin de d'apporter de nouveaux services 5G et de permettre d'utiliser dans les meilleures conditions son réseau de téléphonie mobile conformément à nos obligations réglementaires.		
Détail du projet	Ajout de la fréquence 3500 MHz (5G) sur un site existant en 2G/3G/4G (fréquences 700MHz, 800MHz, 900MHz, 1800 MHz, 2100 MHz et 2600MHz) et orientées vers les azimuts 0°, 120° et 240°.		
Distance des ouvrants	Fenêtres entre 6 m et 8,67 m	Vis-à-vis (25m)	R + 11 (37 m)
Estimation	2G/3G/4G : 0° <4V/m - 120° <1V/m - 240° <1V/m 5G : 0° <2V/m - 120° <2V/m - 240° <V/m		
Hauteur (HMA) des antennes 5G	39,60 m azimut 0° ; 39,10 m azimut 120° ; 39,60 m azimut 240°		

Incidence visuelle

Description des antennes	Ce Projet comprend : 3 antennes panneaux existantes azimuts 0°/120°/240° (700/800/900/1800/2100/2600MHz) et 3 antennes panneaux activées en 5G pour les même azimuts.
Intégration antennaire	Aucune modification
Zone technique	Aucune modification

Date :

Avis de la Mairie d'arrondissement concernée :

Avis Mairie d'arrondissement :		Favorable <input type="checkbox"/>
		Défavorable <input type="checkbox"/>
Conformité de l'AEU en l'absence d'avis		Ne se prononce pas <input type="checkbox"/>

Carte du site au regard des établissements particuliers dans un rayon de 100m autour des antennes



Nom et type	Adresse	hauteur	Situé dans le lobe principal de l'antenne émettrice* (Oui / Non)	Distance / antenne la plus proche	Estimation du niveau maximum de champ reçu, en V/m
Foyer d'accueil Médicalisé pour Adultes Handicapés	48 Rue Gilbert Cesbron 75017 Paris	10m	Non	65m	0.17 V/m
Ecole Primaire Cesbron	1 Rue Gilbert Cesbron 75017 Paris	8m	Non	55m	0.20 V/m
Ecole Primaire Publique Bernard Buffet - Ecole	14, Rue Bernard Buffet 75017 Paris	12m	OUI	15m	0.11 V/m

*lobe limité à 3 dB/ puissance maximale

Carte du site au regard des hauteurs d'immeubles dans un rayon de 25m autour des antennes



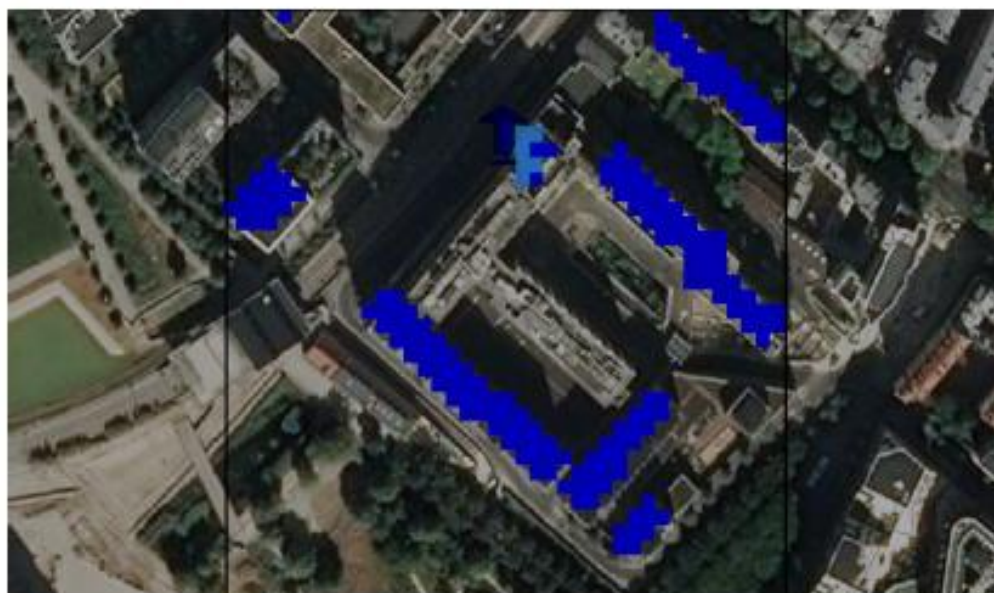
Simulation et conformité au seuil de la Charte en 2G/3G/4G

	Azimut 0°	Azimut 120°	Azimut 240°
Niveau Maximal	entre 3 et 4 V/m	entre 0 et 1 V/m	entre 0 et 1 V/m
Hauteur	28.5 m	7.5 m	34.5 m

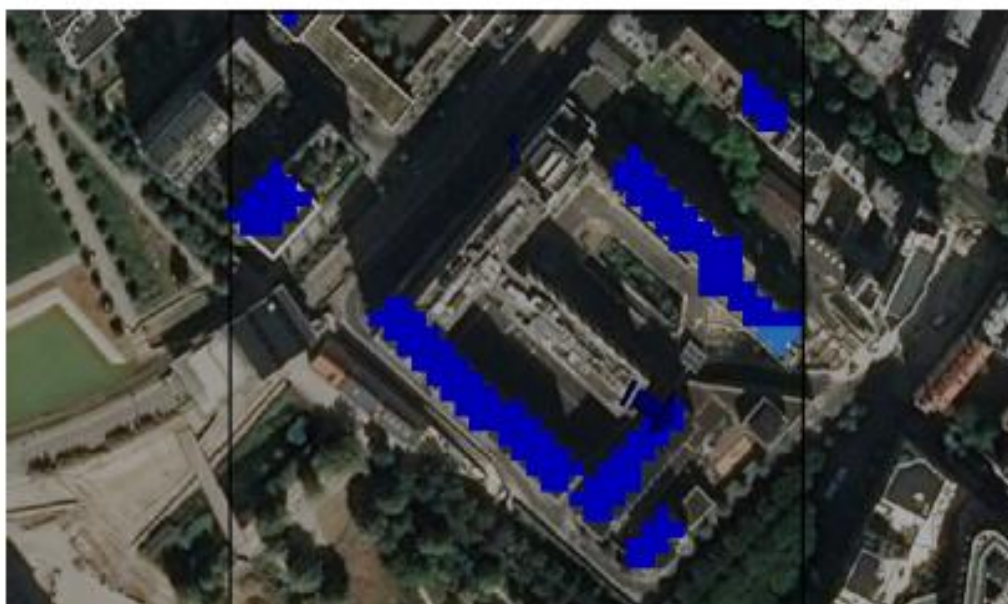
SIMULATION CONFORME AU SEUIL DE LA CHARTE

Simulation pour le 3500MHz (5G)

Pour les antennes à faisceau orientable dans l'azimut 0°, le niveau maximal calculé est compris entre 1 et 2 V/m . La hauteur correspondante est de 28.5 m .



Pour les antennes à faisceau orientable dans l'azimut 120°, le niveau maximal calculé est compris entre 1 et 2 V/m . La hauteur correspondante est de 31.5 m .



Pour les antennes à faisceau orientable dans l'azimut 240°, le niveau maximal calculé est compris entre 1 et 2 V/m . La hauteur correspondante est de 37.5 m .

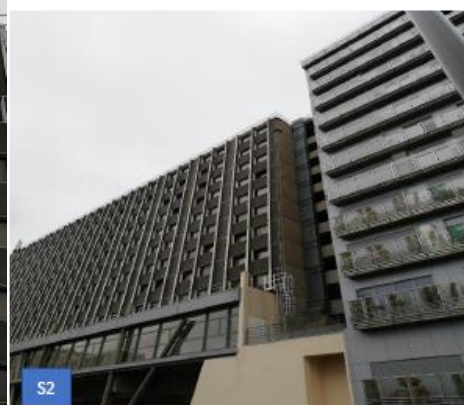
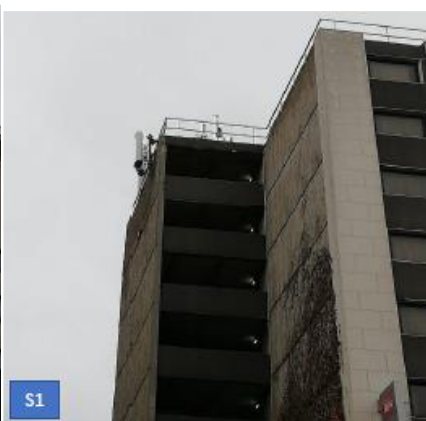
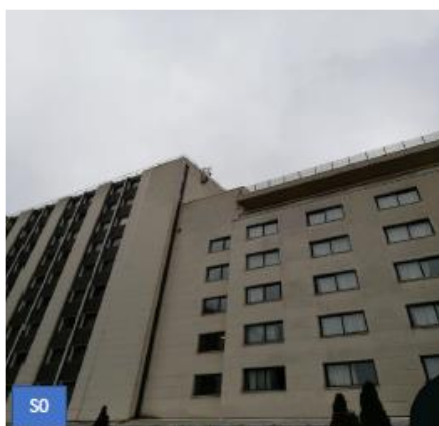


Légende



	Azimut 0°	Azimut 120°	Azimut 240°
Niveau Maximal	entre 1 et 2 V/m	entre 1 et 2 V/m	entre 1 et 2 V/m
Hauteur	28.5 m	31.5 m	37.5 m

Vue des Antennes Avant/Après



AUCUN CHANGEMENT

Vue des Azimuts

Azimut 0°



Azimut 120°



Azimut 240°

