

Téléphonie Mobile

Fiche de synthèse d'un ajout de la 5G sur un site existant

Informations générales :

Opérateur	SFR	Arrdt	18^{ème}
Nom de site	BARBES	Numéro	750724
Adresse du site	51, rue Polonceau	Hauteur	R+5 (21,85 m)
Bailleur de l'immeuble	Privé	Destination	Habitations
Type d'installation	Ajout de la fréquence 3500 MHz dans la 5G sur les 3 antennes inactives.		
Complément d'info	Six antennes sur trois azimuts		
Dossier soumis à Déclaration Préalable ou Permis de Construire ?			Non

Calendrier de suivi du dossier

Date de validation de la version précédente du dossier	09/03/2020
Date d'enregistrement à l'Agence d'Ecologie Urbaine (J)	14/01/2021
Date limite de réponse de la Mairie d'arrondissement (J+2 mois)	14/03/2021

Historique et contexte	Mise en service des antennes inactives précédemment installées
------------------------	---

Objet de la demande

Motivation de l'opérateur	L'opérateur prévoit de faire évoluer ses équipements afin de d'apporter de nouveaux services 5G et de permettre d'utiliser dans les meilleures conditions son réseau de téléphonie mobile conformément à nos obligations réglementaires.		
Détail du projet	Ajout de la fréquence 3500 MHz (5G) sur un site existant en 2G/3G/4G (fréquences 700MHz, 800MHz, 900MHz, 1800 MHz, 2100 MHz et 2600MHz) et orientées vers les azimuts 30°, 150° et 280°.		
Distance des ouvrants	Fenêtres entre 2,69 m et 4,24 m	Vis-à-vis (25m)	R + 7 (23 m)
Estimation	2G/3G/4G : 30° <4V/m - 150° <3V/m - 280° <3V/m 5G : 30° <4V/m - 150° <3V/m - 280° <3V/m		
Hauteur (HMA) des antennes 5G	25,15 m		

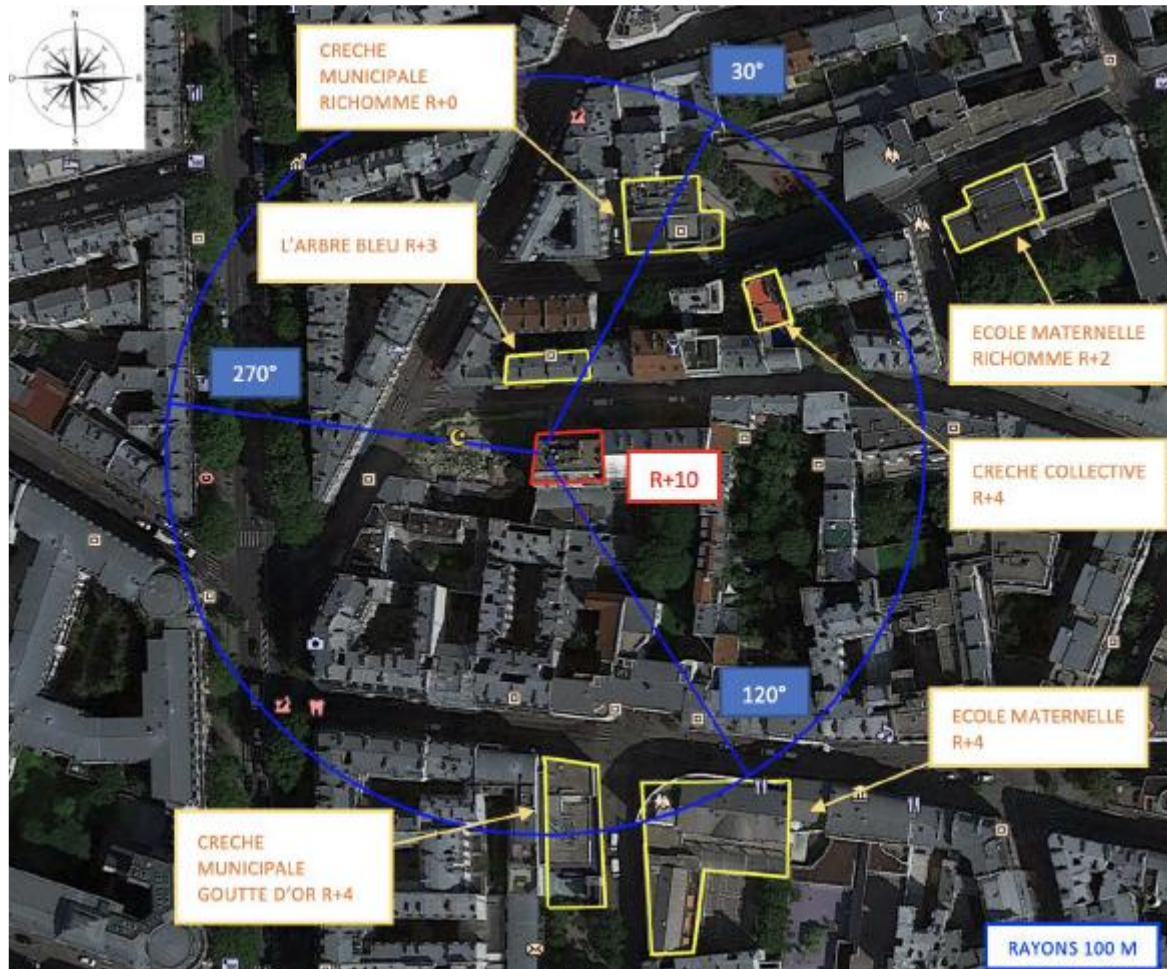
Incidence visuelle

Description des antennes	Ce Projet comprend : 3 antennes panneaux existantes azimuts 30°/150°/280° (700/800/900/1800/2100/2600MHz) et 3 antennes panneaux activées en 5G pour les même azimuts.
Intégration antennaire	Aucune modification
Zone technique	Aucune modification

Date :	Avis de la Mairie d'arrondissement concernée :
---------------	---

Avis Mairie d'arrondissement :	Favorable <input type="checkbox"/>
Conformité de l'AEU en l'absence d'avis	Défavorable <input type="checkbox"/> Ne se prononce pas <input type="checkbox"/>

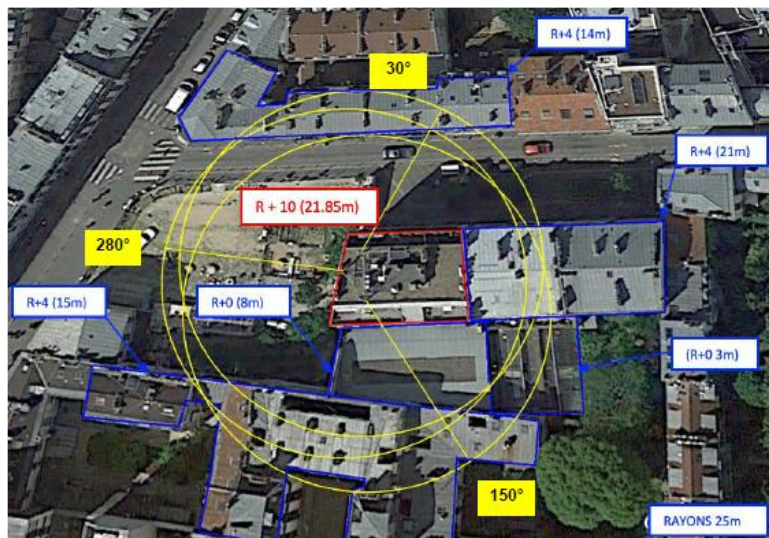
Carte du site au regard des établissements particuliers dans un rayon de 100m autour des antennes



Nom et type	Adresse	Hauteur	Situé dans le lobe principal de l'antenne émettrice* (Oui / Non)	Distance / antenne la plus proche	Estimation du niveau maximum de champ reçu, en V/m
CRECHE MUNICIPALE RICHOMME	20 RUE RICHOMME 75018 PARIS	71m	OUI	55m	0,65 V/m
CRECHE COLLECTIVE	15 RUE RICHOMME 75018 PARIS	83m	OUI	64m	3,22 V/m
CRECHE L'ARBRE BLEU	52 RUE POLONCEAU 75018 PARIS	80m	OUI	18m	4,51 V/m
CRECHE MUNICIPALE LA GOUTTE D'OR	59 RUE DE LA GOUTTE D'OR 75018 PARIS	70m	OUI	73m	1,05 V/m
ECOLE MATERNELLE LA GOUTTE D'OR	57 RUE POLONCEAU 75018 PARIS	79m	OUI	100m	0,66 V/m
ECOLE MATERNELLE RICHOMME	18 RUE RICHOMME 75018 PARIS	79m	NON	121m	1,96 V/m

*lobe limité à 3 dB/ puissance maximale

Carte du site au regard des hauteurs d'immeubles dans un rayon de 25m autour des antennes



Simulation et conformité au seuil de la Charte en 2G/3G/4G

	Azimut 30°	Azimut 150°	Azimut 280°
Niveau Maximal	entre 3 et 4 V/m	entre 2 et 3 V/m	entre 2 et 3 V/m
Hauteur	16.5 m	16.5 m	16.5 m

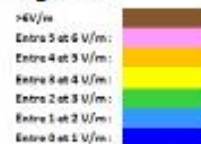
SIMULATION CONFORME AU SEUIL DE LA CHARTE

Simulation pour le 3500MHz (5G)

Pour les antennes à faisceau orientable dans l'azimut 30°, le niveau maximal calculé est compris entre 3 et 4 V/m . La hauteur correspondante est de 19.5 m .



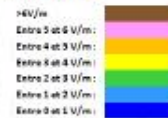
Légende



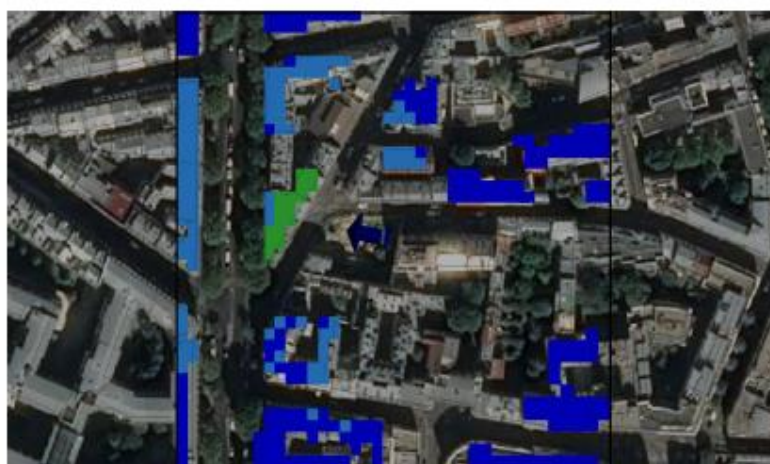
Pour les antennes à faisceau orientable dans l'azimut 150°, le niveau maximal calculé est compris entre 2 et 3 V/m . La hauteur correspondante est de 16.5 m .



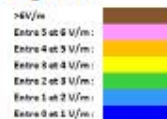
Légende



Pour les antennes à faisceau orientable dans l'azimut 280°, le niveau maximal calculé est compris entre 2 et 3 V/m . La hauteur correspondante est de 19.5 m .

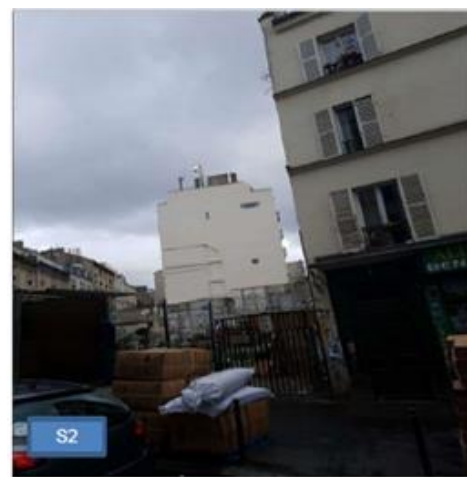


Légende



	Azimut 30°	Azimut 150°	Azimut 280°
Niveau Maximal	entre 3 et 4 V/m	entre 2 et 3 V/m	entre 2 et 3 V/m
Hauteur	19.5 m	16.5 m	19.5 m

Vue des Antennes Avant/Après



AUCUN CHANGEMENT

Vue des Azimuts

Azimut 30°



Azimut 150°



Azimut 280°

