

## Téléphonie Mobile

### Fiche de synthèse d'un ajout de la 5G sur un site existant

#### Informations générales :

Opérateur	Orange	Arrdt	14 <sup>ème</sup>
Nom de site	MOULIN_VERT	Numéro	33U7
Adresse du site	121, rue d'Alésia	Hauteur	R+7 (33,70 m)
Bailleur de l'immeuble	Privé	Destination	Bureaux
Type d'installation	Ajout de la fréquence 3500 MHz dans la 5G sur les 3 antennes inactives.		
Complément d'info	Six antennes sur trois azimuts		
Dossier soumis à Déclaration Préalable ou Permis de Construire ?			Non

#### Calendrier de suivi du dossier

Date de validation de la version précédente du dossier	04/11/2020
Date d'enregistrement à l'Agence d'Ecologie Urbaine (J)	21/01/2021
Date limite de réponse de la Mairie d'arrondissement (J+2 mois)	21/03/2021

Historique et contexte	Activations des 3 antennes inactives du dossier précédent Version précédente validée à la CCTM du 02/11/2020
------------------------	---

#### Objet de la demande

Motivation de l'opérateur	Dans le cadre de l'amélioration de la qualité de son réseau de radiocommunication, Orange envisage de réaménager son relais de téléphonie mobile pour accueillir la 5G		
Détail du projet	Ajout de la fréquence 3500 MHz (5G) sur un site existant en 2G/3G/4G (fréquences 700MHz, 800MHz, 900MHz, 1800 MHz, 2100 MHz et 2600MHz) et orientées vers les azimuts 113°, 256° et 352°.		
Distance des ouvrants	Pas d'ouvrant dans un rayon de 10m des antennes	Vis-à-vis (25m)	Néant
Estimation	2G/3G/4G : 113° <5V/m - 256° <5V/m - 352° <5V/m 5G : 113° <2V/m - 256° <3V/m - 352° <2V/m		
Hauteur (HMA) des antennes 5G	33,36 m azimut 113° ; 33,36 m azimut 256° ; 32,96 m azimut 270°		

#### Incidence visuelle

Description des antennes	Ce Projet comprend : 3 antennes panneaux existantes azimuts 113°, 256° et 352° (700/800/900/1800/2100/2600MHz) et 3 antennes panneaux activées en 5G pour les mêmes azimuts
Intégration antennaire	Aucune modification
Zone technique	Aucune modification

Date :	Avis de la Mairie d'arrondissement concernée :	
Avis Mairie d'arrondissement :		Favorable <input type="checkbox"/>
Conformité de l'AEU en l'absence d'avis		Défavorable <input type="checkbox"/> Ne se prononce pas <input type="checkbox"/>

## Carte du site au regard des établissements particuliers dans un rayon de 100m autour des antennes



numéro	Nom et type	Adresse	Hauteur	Situé dans le lobe principal de l'antenne émettrice* (Oui / Non)	Distance / antenne la plus proche	Estimation du niveau maximum de champ reçu, en V/M
1	Accueil de jeunes enfants	27, rue des plantes 75014	R+6 22m	OUI	75m	<1

\*lobe limité à 3 dB/ puissance maximale

## Carte du site au regard des hauteurs d'immeubles dans un rayon de 25m autour des antennes





## Simulation et conformité au seuil de la Charte en 2G/3G/4G

	Azimut 113°	Azimut 256°	Azimut 352°
Niveau Maximal (V/m)	entre 4 et 5	entre 4 et 5	entre 4 et 5
Hauteur (en m)	22.50	25.50	22.50

SIMULATION CONFORME AU SEUIL DE LA CHARTE

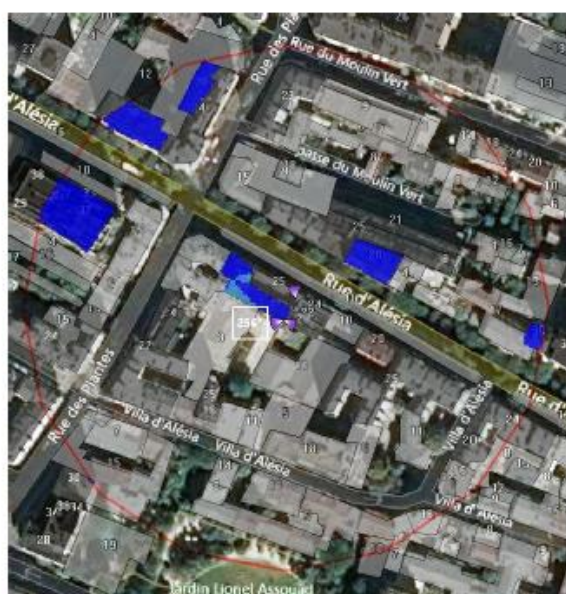
## Simulation pour le 3500MHz (5G)

Pour l'antenne à faisceaux orientables d'azimut 113, le niveau maximal calculé est compris entre 1 et 2 V/m. La hauteur correspondante est de 22.50 m.



Niveau	Couleur
Strictement supérieur à 6 V/m :	Brown
Entre 5 et 6 V/m :	Pink
Entre 4 et 5 V/m :	Yellow
Entre 3 et 4 V/m :	Light Green
Entre 2 et 3 V/m :	Green
Entre 1 et 2 V/m :	Light Blue
Entre 0 et 1 V/m :	Blue

Pour l'antenne à faisceaux orientables d'azimut 256, le niveau maximal calculé est compris entre 2 et 3 V/m. La hauteur correspondante est de 25.50 m.



Niveau	Couleur
Strictement supérieur à 6 V/m :	Brown
Entre 5 et 6 V/m :	Pink
Entre 4 et 5 V/m :	Yellow
Entre 3 et 4 V/m :	Light Green
Entre 2 et 3 V/m :	Green
Entre 1 et 2 V/m :	Light Blue
Entre 0 et 1 V/m :	Blue

Pour l'antenne à faisceaux orientables d'azimut 352, le niveau maximal calculé est compris entre 1 et 2 V/m. La hauteur correspondante est de 22.50 m.



Niveau	Couleur
Strictement supérieur à 6 V/m :	Brown
Entre 5 et 6 V/m :	Pink
Entre 4 et 5 V/m :	Yellow
Entre 3 et 4 V/m :	Light Green
Entre 2 et 3 V/m :	Green
Entre 1 et 2 V/m :	Blue
Entre 0 et 1 V/m :	Dark Blue

	Azimut 113°	Azimut 256°	Azimut 352°
Niveau Maximal (V/m)	entre 1 et 2	entre 2 et 3	entre 1 et 2
Hauteur (en m)	22.50	25.50	22.50

## Vue des Antennes Avant/Après



AUCUN CHANGEMENT



## Vue des Azimuts

Azimut 113°



Azimut 256°



Azimut 352°

