

Téléphonie Mobile

Fiche de synthèse d'un ajout de la 5G sur un site existant

Informations générales :

Opérateur	Orange	Arrdt	9 ^{ème}
Nom de site	LAFFITTE_OPERA	Numéro	34798U5
Adresse du site	19, rue Laffitte	Hauteur	R+8 (36 m)
Bailleur de l'immeuble	Privé	Destination	Bureaux
Type d'installation	Ajout de la fréquence 3500 MHz dans la 5G sur les 4 antennes inactives.		
Complément d'info	Huit antennes sur quatre azimuts Un autre opérateur présent sur le site BT (120°, 240° et 320°)		
Dossier soumis à Déclaration Préalable ou Permis de Construire ?			Non

Calendrier de suivi du dossier

Date de validation de la version précédente du dossier	20/01/2021
Date d'enregistrement à l'Agence d'Ecologie Urbaine (J)	20/01/2021
Date limite de réponse de la Mairie d'arrondissement (J+2 mois)	20/03/2021
Historique et contexte	Activations des 4 antennes inactives du dossier précédent

Objet de la demande

Motivation de l'opérateur	Dans le cadre de l'amélioration de la qualité de son réseau de radiocommunication, Orange envisage de réaménager son relais de téléphonie mobile pour accueillir la 5G		
Détail du projet	Ajout de la fréquence 3500 MHz (5G) sur un site existant en 2G/3G/4G (fréquences 700MHz, 800MHz, 900MHz, 1800 MHz, 2100 MHz et 2600MHz) et orientées vers les azimuts 30°, 120°, 210° et 300°.		
Distance des ouvrants	Pas d'ouvrant dans un rayon de 10m des antennes	Vis-à-vis (25m)	Néant
Estimation	2G/3G/4G : 30° < 3V/m - 120° < 4V/m - 210° < 4V/m - 300° < 4V/m 5G : 30° < 2V/m - 120° < 4V/m - 210° < 2V/m - 300° < 4V/m		
Hauteur (HMA) des antennes 5G	39,60 m		

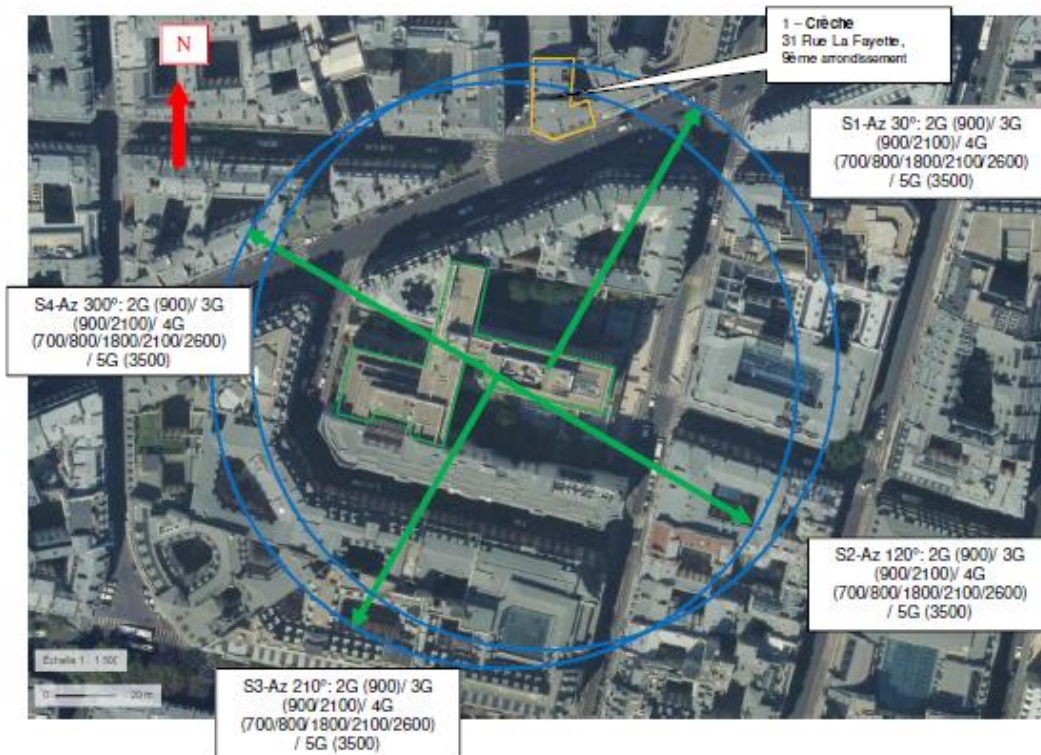
Incidence visuelle

Description des antennes	Ce Projet comprend : 4 antennes panneaux existantes azimuts 30°, 120°, 210° et 300° (700/800/900/1800/2100/2600MHz) et 4 antennes panneaux activées en 5G pour les mêmes azimuts
Intégration antennaire	Aucune modification
Zone technique	Aucune modification

Avis de la Mairie d'arrondissement concernée :

Avis Mairie d'arrondissement :	Favorable <input type="checkbox"/>
	Défavorable <input type="checkbox"/>
Conformité de l'AEU en l'absence d'avis	Ne se prononce pas <input type="checkbox"/>

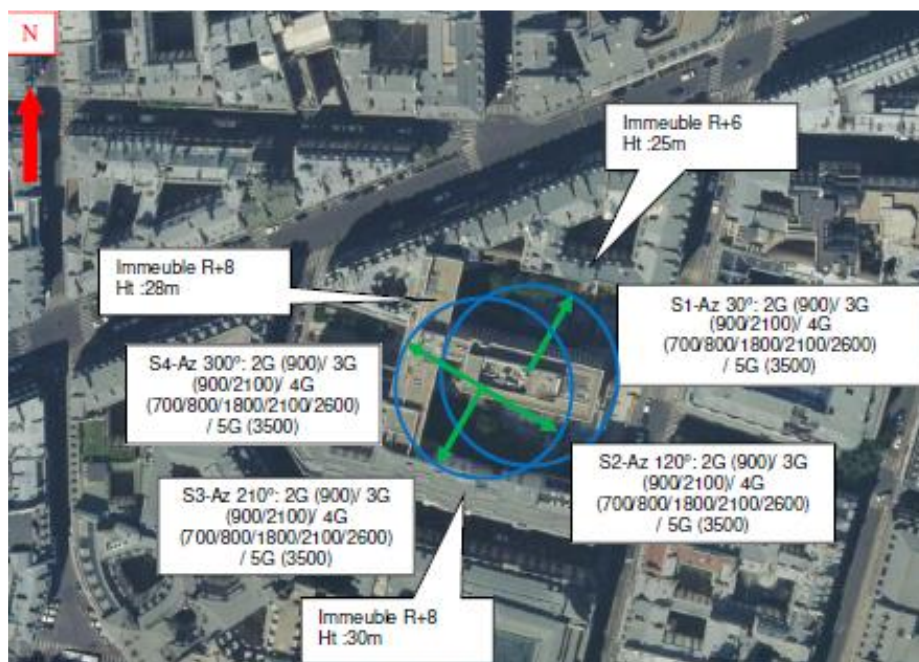
Carte du site au regard des établissements particuliers dans un rayon de 100m autour des antennes



Nom et type	Adresse	Hauteur	Situé dans le lobe principal de l'antenne émettrice* Oui/Non	Distance / antenne la plus proche	Estimation du niveau de champs(*) en v/m
1. Crèche Collective	31 Rue Layette 75020 PARIS	24m	non	77m	<1 V/m

*lobe limité à 3 dB/ puissance maximale

Carte du site au regard des hauteurs d'immeubles dans un rayon de 25m autour des antennes



Simulation et conformité au seuil de la Charte en 2G/3G/4G

	Azimut 30°	Azimut 120°	Azimut 210°	Azimut 300°
Niveau Maximal (V/m)	entre 2 et 3	entre 3 et 4	entre 3 et 4	entre 3 et 4
Hauteur (en m)	25.50	31.50	28.50	31.50

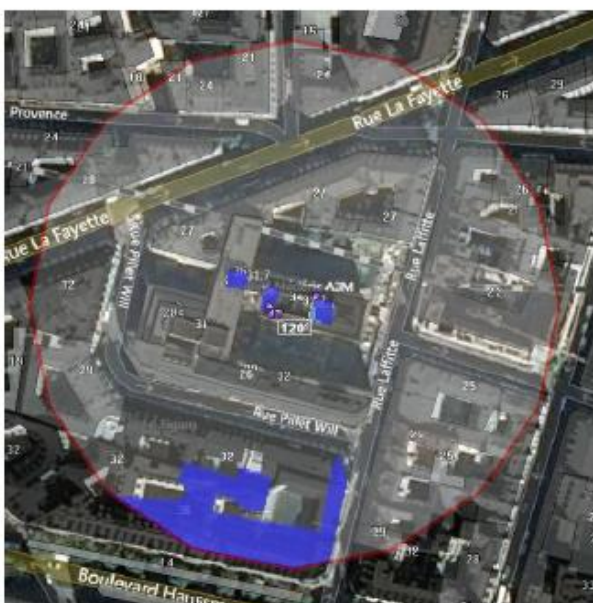
SIMULATION CONFORME AU SEUIL DE LA CHARTE

Simulation pour le 3500MHz (5G)

Pour l'antenne à faisceaux orientables d'azimut 30, le niveau maximal calculé est compris entre 1 et 2 V/m. La hauteur correspondante est de 25.50 m.



Pour l'antenne à faisceaux orientables d'azimut 120, le niveau maximal calculé est compris entre 3 et 4 V/m. La hauteur correspondante est de 34.50 m.



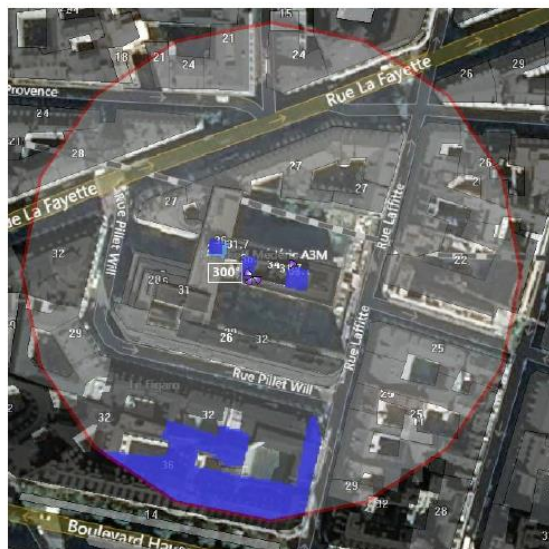
Niveau	Couleur
Strictement supérieur à 6 V/m :	Brown
Entre 5 et 6 V/m :	Pink
Entre 4 et 5 V/m :	Yellow
Entre 3 et 4 V/m :	Light Green
Entre 2 et 3 V/m :	Green
Entre 1 et 2 V/m :	Blue
Entre 0 et 1 V/m :	Dark Blue

Pour l'antenne à faisceaux orientables d'azimut 210°, le niveau maximal calculé est compris entre 1 et 2 V/m. La hauteur correspondante est de 25.50 m.



Niveau	Couleur
Strictement supérieur à 6 V/m :	Brown
Entre 5 et 6 V/m :	Pink
Entre 4 et 5 V/m :	Yellow
Entre 3 et 4 V/m :	Light Green
Entre 2 et 3 V/m :	Green
Entre 1 et 2 V/m :	Blue

Pour l'antenne à faisceaux orientables d'azimut 300°, le niveau maximal calculé est compris entre 3 et 4 V/m. La hauteur correspondante est de 34.50 m.



	Azimut 30°	Azimut 120°	Azimut 210°	Azimut 300°
Niveau Maximal (V/m)	entre 1 et 2	entre 3 et 4	entre 1 et 2	entre 3 et 4
Hauteur (en m)	25.50	34.50	25.50	34.50

Vue des Antennes Avant/Après



AUCUN CHANGEMENT

Vue des Azimuts

Azimut 30°



Azimut 120°



Azimut 210°



Azimut 300°

