

## Téléphonie Mobile

### Fiche de synthèse d'un ajout de la 5G sur un site existant

#### Informations générales :

Opérateur	<b>SFR</b>	Arrdt	<b>10<sup>ème</sup></b>
Nom de site	AQUEDUC	Numéro	751169
Adresse du site	<b>200, rue du Faubourg Saint Denis</b>	Hauteur	R+7 (29 m)
Bailleur de l'immeuble	Public APHP	Destination	Hôpital
Type d'installation	<b>Ajout de la fréquence 3500 MHz dans la 5G sur les 3 antennes inactives.</b>		
Complément d'info	Six antennes sur trois azimuts Un autre opérateur présent sur le site Free (0°, 120° et 240°)		
Dossier soumis à Déclaration Préalable ou Permis de Construire ?			Non

#### Calendrier de suivi du dossier

Date de validation de la version précédente du dossier	<b>15/05/2020</b>
Date d'enregistrement à l'Agence d'Ecologie Urbaine (J)	<b>21/01/2021</b>
Date limite de réponse de la Mairie d'arrondissement (J+2 mois)	<b>21/03/2021</b>
Historique et contexte	<b>Mise en service des antennes inactives précédemment installées</b>

#### Objet de la demande

Motivation de l'opérateur	L'opérateur prévoit de faire évoluer ses équipements afin de d'apporter de nouveaux services 5G et de permettre d'utiliser dans les meilleures conditions son réseau de téléphonie mobile conformément à nos obligations réglementaires.		
Détail du projet	Ajout de la fréquence 3500 MHz (5G) sur un site existant en 2G/3G/4G (fréquences 700MHz, 800MHz, 900MHz, 1800 MHz, 2100 MHz et 2600MHz) et orientées vers les azimuts 0°, 120° et 240°.		
Distance des ouvrants	Fenêtres entre 3,30 m et 6,57 m	Vis-à-vis (25m)	Néant
Estimation	<b>2G/3G/4G : 0° &lt;4V/m - 120° &lt;3V/m - 240° &lt;4V/m</b> <b>5G : 0° &lt;2V/m - 120° &lt;2V/m - 240° &lt;2V/m</b>		
Hauteur (HMA) des antennes 5G	<b>35,20 m azimut 0° ; 35,20 m azimut 120° ; 33,20 m azimut 240°</b>		

#### Incidence visuelle

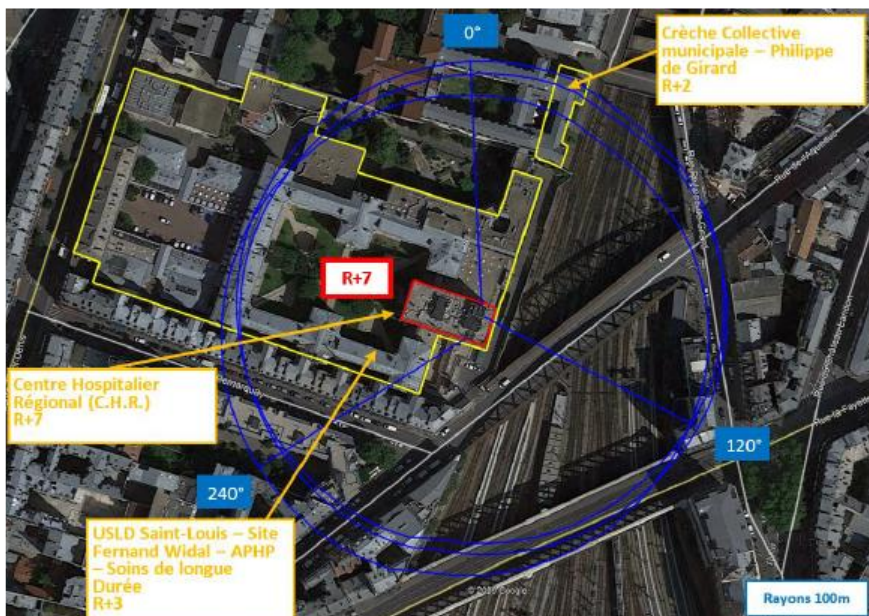
Description des antennes	Ce Projet comprend : 3 antennes panneaux existantes azimuts 0°/120°/240° (700/800/900/1800/2100/2600MHz) et 3 antennes panneaux activées en 5G pour les même azimuts.
Intégration antennaire	Aucune modification
Zone technique	Aucune modification

**Date :**

**Avis de la Mairie d'arrondissement concernée :**

Avis Mairie d'arrondissement :	<b>Favorable</b> <input type="checkbox"/>
	<b>Défavorable</b> <input type="checkbox"/>
Conformité de l'AEU en l'absence d'avis	<b>Ne se prononce pas</b> <input type="checkbox"/>

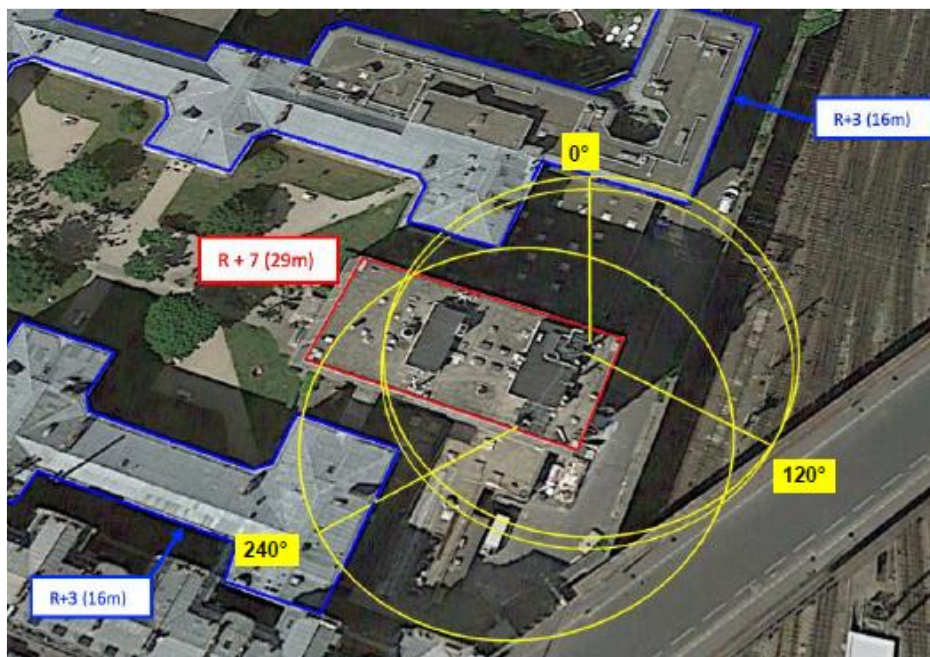
## Carte du site au regard des établissements particuliers dans un rayon de 100m autour des antennes



Nom et type	Adresse	hauteur	Situé dans le lobe émettrice* (Oui / Non)	Distance / antenne la plus proche	Estimation du niveau maximum de champ reçu, en V/m
USLD Saint-Louis / Hôpital Fernand Vidal APHP - Etablissement de soins longue durée	200 Rue Faubourg Saint-Denis 75010 Paris	17m	Oui	10m	2.89 V/m
Centre Hospitalier Régional (C.H.R.)	200 Rue Faubourg Saint-Denis 75010 Paris	28m	Oui	10m	1.63 V/m
Crèche Collective Municipale Philippe de Girard	9 Rue Philippe de Girard 75010 Paris	14m	Oui	64m	2.58 V/m

\*lobe limité à 3 dB/ puissance maximale

## Carte du site au regard des hauteurs d'immeubles dans un rayon de 25m autour des antennes



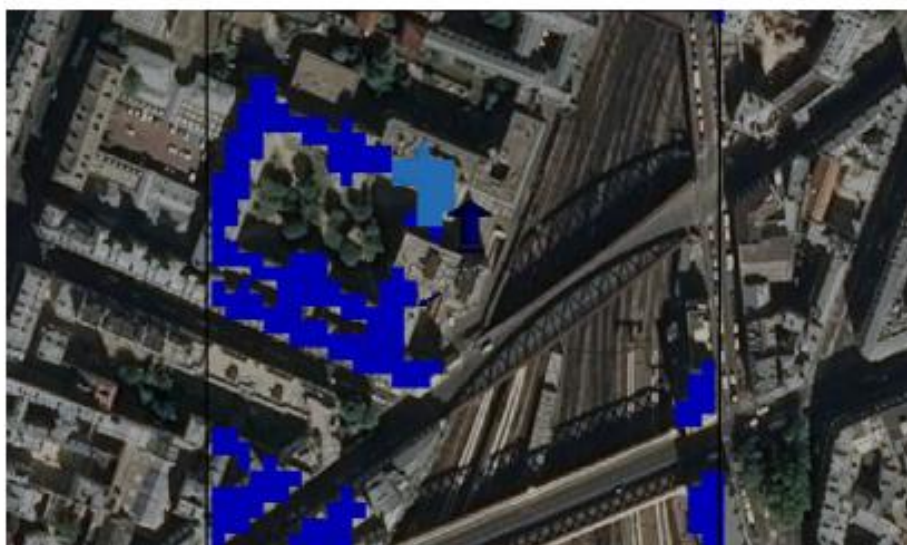
## Simulation et conformité au seuil de la Charte en 2G/3G/4G

	Azimut 0°	Azimut 120°	Azimut 240°
Niveau Maximal	entre 3 et 4 V/m	entre 2 et 3 V/m	entre 3 et 4 V/m
Hauteur	19.5 m	19.5 m	19.5 m

SIMULATION CONFORME AU SEUIL DE LA CHARTE

## Simulation pour le 3500MHz (5G)

Pour les antennes à faisceau orientable dans l'azimut 0°, le niveau maximal calculé est compris entre 1 et 2 V/m . La hauteur correspondante est de 19.5 m .



Légende



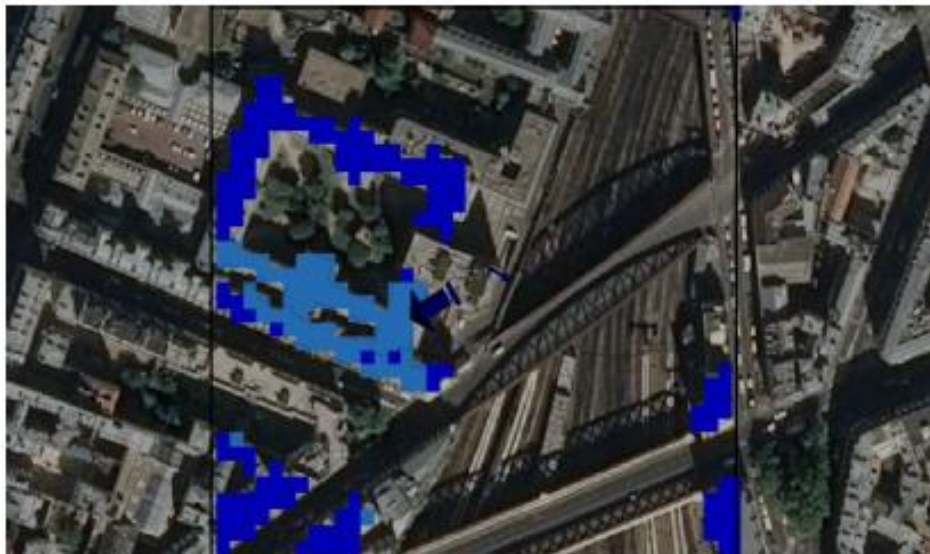
Pour les antennes à faisceau orientable dans l'azimut 120°, le niveau maximal calculé est compris entre 1 et 2 V/m . La hauteur correspondante est de 19.5 m .



Légende



Pour les antennes à faisceau orientable dans l'azimut 240°, le niveau maximal calculé est compris entre 1 et 2 V/m . La hauteur correspondante est de 19.5 m .



**Légende**



	<i>Azimut 0°</i>	<i>Azimut 120°</i>	<i>Azimut 240°</i>
<i>Niveau Maximal</i>	<i>entre 1 et 2 V/m</i>	<i>entre 1 et 2 V/m</i>	<i>entre 1 et 2 V/m</i>
<i>Hauteur</i>	<i>19.5 m</i>	<i>19.5 m</i>	<i>19.5 m</i>

**Vue des Antennes Avant/Après**



AUCUN CHANGEMENT

## Vue des Azimuts

Azimut 0°



Azimut 120°



Azimut 240°

