

Téléphonie Mobile

Fiche de synthèse d'un ajout de la 5G sur un site existant

Informations générales :

Opérateur	SFR	Arrdt	20^{ème}
Nom de site	JARDIN DES MURIERS	Numéro	750926
Adresse du site	24, rue des Amandiers	Hauteur	R+7 (30,10 m)
Bailleur de l'immeuble	Privé	Destination	Habitations
Type d'installation	Ajout de la fréquence 3500 MHz dans la 5G sur les 3 antennes inactives.		
Complément d'info	Six antennes sur trois azimuts Un autre opérateur présent sur le site BT (60°, 180° et 300°)		
Dossier soumis à Déclaration Préalable ou Permis de Construire ?			Non

Calendrier de suivi du dossier

Date de validation de la version précédente du dossier	07/02/2020
Date d'enregistrement à l'Agence d'Ecologie Urbaine (J)	21/01/2021
Date limite de réponse de la Mairie d'arrondissement (J+2 mois)	21/03/2021
Historique et contexte	Mise en service des antennes inactives précédemment installées

Objet de la demande

Motivation de l'opérateur	L'opérateur prévoit de faire évoluer ses équipements afin de d'apporter de nouveaux services 5G et de permettre d'utiliser dans les meilleures conditions son réseau de téléphonie mobile conformément à nos obligations réglementaires.		
Détail du projet	Ajout de la fréquence 3500 MHz (5G) sur un site existant en 2G/3G/4G (fréquences 700MHz, 800MHz, 900MHz, 1800 MHz, 2100 MHz et 2600MHz) et orientées vers les azimuts 60°, 180° et 300°.		
Distance des ouvrants	Balcon et fenêtres entre 3,40 m et 5,60 m	Vis-à-vis (25m)	Néant
Estimation	2G/3G/4G : 60° <2V/m - 180° <3V/m - 300° <3V/m 5G : 60° <2V/m - 180° <2V/m - 300° <3V/m		
Hauteur (HMA) des antennes 5G	35,40 m		

Incidence visuelle

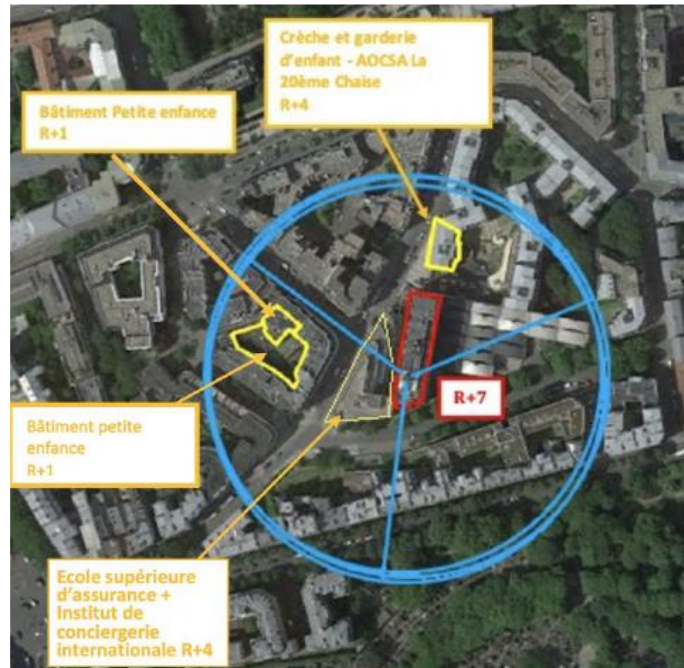
Description des antennes	Ce Projet comprend : 3 antennes panneaux existantes azimuts 60°/180°/300° (700/800/900/1800/2100/2600MHz) et 3 antennes panneaux activées en 5G pour les même azimuts.
Intégration antennaire	Aucune modification
Zone technique	Aucune modification

Date :

Avis de la Mairie d'arrondissement concernée :

Avis Mairie d'arrondissement :	Favorable <input type="checkbox"/>
	Défavorable <input type="checkbox"/>
Conformité de l'AEU en l'absence d'avis	Ne se prononce pas <input type="checkbox"/>

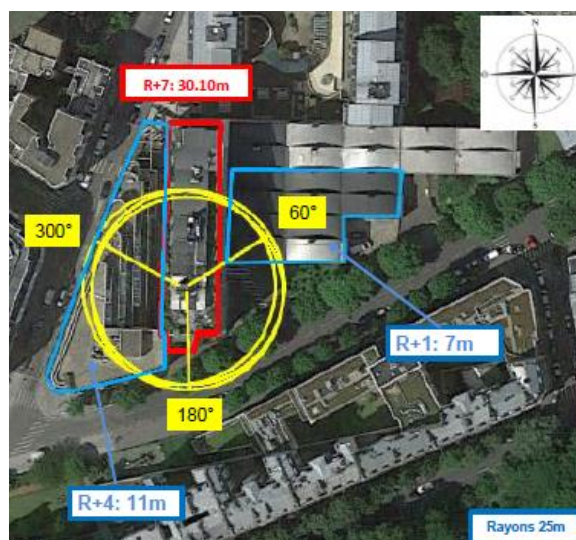
Carte du site au regard des établissements particuliers dans un rayon de 100m autour des antennes



Nom et type	Adresse	hauteur	Situé dans le lobe principal de l'antenne émettrice* (Oui/Non)	Distance / antenne la plus proche	Estimation du niveau maximum de champ reçu, en V/m
Crèche et garderie d'enfants La 20eme Chaise	38 Rue des Amandiers 75020 Paris	16m	NON	51.23 m	0,03 V/m
Crèche et garderie d'enfants Municipale	4 Passage Duris 75020 Paris	27m	OUI	50.84 m	1.6 V/m
Crèche et garderie d'enfants	8 Passage Duris 75020 Paris	6m	OUI	48.26 m	0,73 V/m
Ecole supérieure d'assurance	13 Rue Fernand Léger 75020 Paris	21m	OUI	20m	0,83 V/m
Institut de conciergerie international	13 Rue Fernand Léger 75020 Paris	21m	OUI	20m	0,95 V/m

*lobe limité à 3 dB/ puissance maximale

Carte du site au regard des hauteurs d'immeubles dans un rayon de 25m autour des antennes



Simulation et conformité au seuil de la Charte en 2G/3G/4G

	Azimut 60°	Azimut 180°	Azimut 300°
Niveau Maximal	entre 1 et 2 V/m	entre 2 et 3 V/m	entre 2 et 3 V/m
Hauteur	10.5 m	25.5 m	22.5 m

SIMULATION CONFORME AU SEUIL DE LA CHARTE

Simulation pour le 3500MHz (5G)

Pour les antennes à faisceau orientable dans l'azimut 180°, le niveau maximal calculé est compris entre 1 et 2 V/m . La hauteur correspondante est de 25.5 m .



Légende



Pour les antennes à faisceau orientable dans l'azimut 60°, le niveau maximal calculé est compris entre 1 et 2 V/m . La hauteur correspondante est de 10.5 m .



Légende



Pour les antennes à faisceau orientable dans l'azimut 300°, le niveau maximal calculé est compris entre 2 et 3 V/m . La hauteur correspondante est de 22.5 m .



	<i>Azimut 60°</i>	<i>Azimut 180°</i>	<i>Azimut 300°</i>
<i>Niveau Maximal</i>	<i>entre 1 et 2 V/m</i>	<i>entre 1 et 2 V/m</i>	<i>entre 2 et 3 V/m</i>
<i>Hauteur</i>	<i>10.5 m</i>	<i>25.5 m</i>	<i>22.5 m</i>

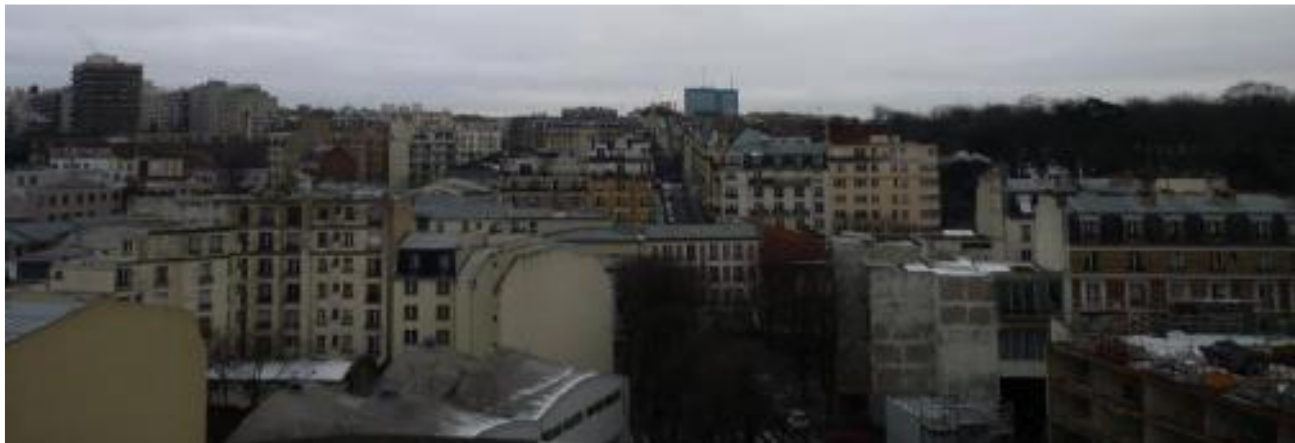
Vue des Antennes Avant/Après



AUCUN CHANGEMENT

Vue des Azimuts

Azimut 60°



Azimut 180°



Azimut 300°

