

Téléphonie Mobile

Fiche de synthèse d'un ajout de la 5G sur un site existant

Informations générales :			
Opérateur	Orange	Arrdt	13^{eme}
Nom de site	MOULIN_DE_LA_POINTE	Numéro	80194U7
Adresse du site	19, rue du Moulin de la Pointe	Hauteur	R+8 (29,30 m)
Bailleur de l'immeuble	Social Paris Habitat	Destination	Habitations
Type d'installation	Ajout de la fréquence 3500 MHz dans la 5G sur les 3 antennes inactives.		
Complément d'info	Six antennes sur trois azimuts Un autre opérateur présent sur le site Free (100°, 220° et 340°)		
Dossier soumis à Déclaration Préalable ou Permis de Construire ?			Non
Calendrier de suivi du dossier			
Date de validation de la version précédente du dossier			28/10/2019
Date d'enregistrement à l'Agence d'Ecologie Urbaine (J)			26/01/2021
Date limite de réponse de la Mairie d'arrondissement (J+2 mois)			26/03/2021
Historique et contexte	Activations des 3 antennes inactives du dossier précédent		
Objet de la demande			
Motivation de l'opérateur	Dans le cadre de l'amélioration de la qualité de son réseau de radiocommunication, Orange envisage de réaménager son relais de téléphonie mobile pour accueillir la 5G		
Détail du projet	Ajout de la fréquence 3500 MHz (5G) sur un site existant en 2G/3G/4G (fréquences 700MHz, 800MHz, 900MHz, 1800 MHz, 2100 MHz et 2600MHz) et orientées vers les azimuts 30°, 120° et 250°.		
Distance des ouvrants	Skydome d'accès terrasse à 4 m	Vis-à-vis (25m)	Néant
Estimation	2G/3G/4G : 30° <5V/m - 120° <5V/m - 250° <4V/m 5G : 30° <3V/m - 120° <2V/m - 250° <2V/m		
Hauteur (HMA) des antennes 5G	28,90 m azimut 30° ; 28,90 m azimut 120° ; 28,50 m azimut 250°		
Incidence visuelle			
Description des antennes	Ce Projet comprend : 3 antennes panneaux existantes azimuts 30°, 120° et 250° (700/800/900/1800/2100/2600MHz) et 3 antennes panneaux activées en 5G pour les mêmes azimuts		
Intégration antennaire	Aucune modification		
Zone technique	Aucune modification		
Date :	Avis de la Mairie d'arrondissement concernée :		
Avis Mairie d'arrondissement :			Favorable <input type="checkbox"/>
			Défavorable <input type="checkbox"/>
Conformité de l'AEU en l'absence d'avis			Ne se prononce pas <input type="checkbox"/>

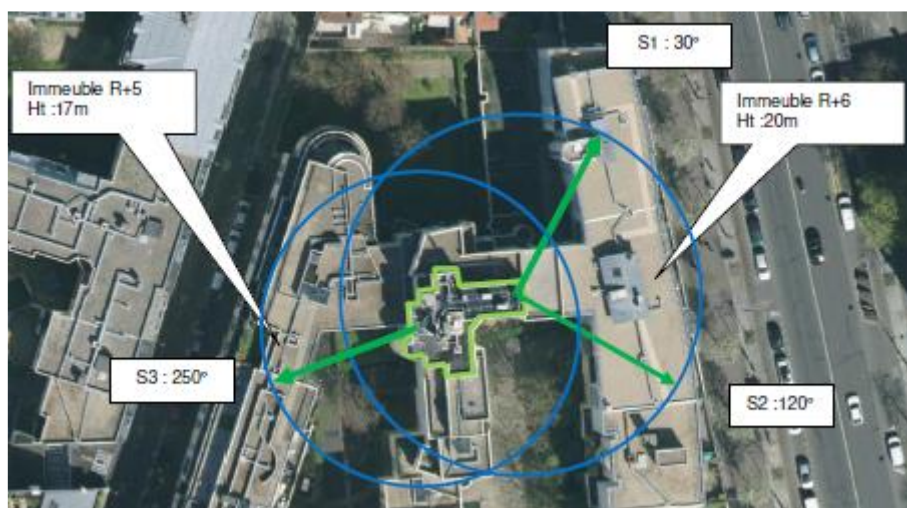
Carte du site au regard des établissements particuliers dans un rayon de 100m autour des antennes



numéro	Nom et type	Adresse	Hauteur	Situé dans le lobe principal de l'antenne émettrice* (Oui / Non)	Distance / antenne la plus proche	Estimation du niveau maximum de champ reçu, en V/M
1	Crèche et halte garderie SHIMANE MEHDAOUI	6, impasse baudran 75013	R+3 11m	NON	98m	1
2	Crèche municipale du moulin de la pointe	18, rue du moulin de la pointe 75013	R+0 3m	OUI	38m	1
3	Ecole internationale privée de droit comparé et d'économie	93, avenue d'Italie 75013	R+6 24m	OUI	77m	1
4	Crèche Babychou services	31, rue du moulin de la pointe 75013	R+0 3m	NON	71m	1
5	Crèche et halte garderie Gwenaëlle GOULOBA MANGO H KEYANFE	144, avenue d'Italie 75013	R+6 24m	NON	100m	1

*lobe limité à 3 dB/ puissance maximale

Carte du site au regard des hauteurs d'immeubles dans un rayon de 25m autour des antennes



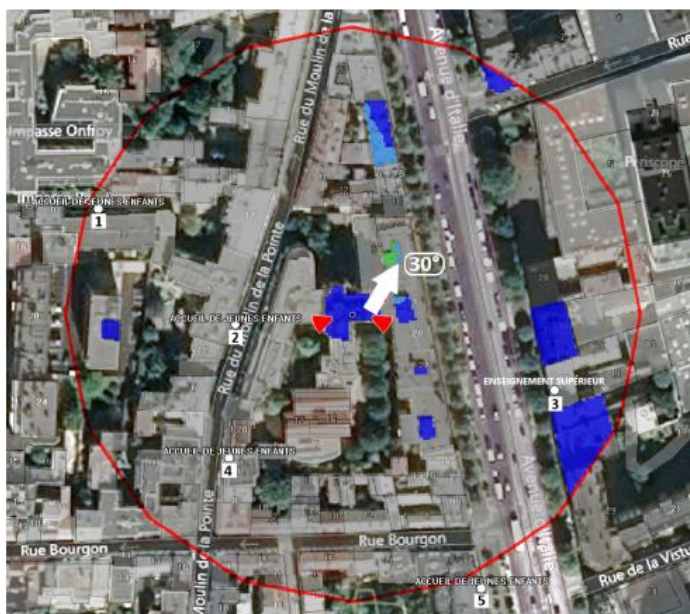
Simulation et conformité au seuil de la Charte en 2G/3G/4G

	Azimut 30°	Azimut 120°	Azimut 250°
Niveau Maximal (V/m)	entre 4 et 5	entre 4 et 5	entre 3 et 4
Hauteur (en m)	19.50	19.50	19.50

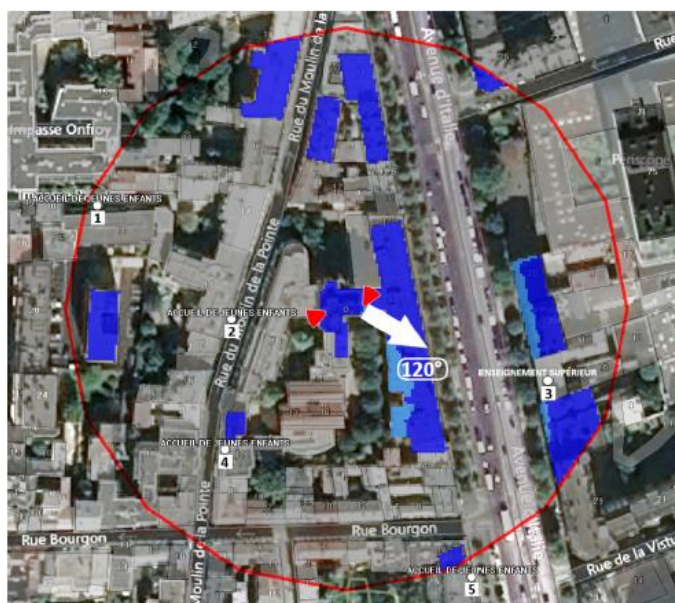
SIMULATION CONFORME AU SEUIL DE LA CHARTE

Simulation pour le 3500MHz (5G)

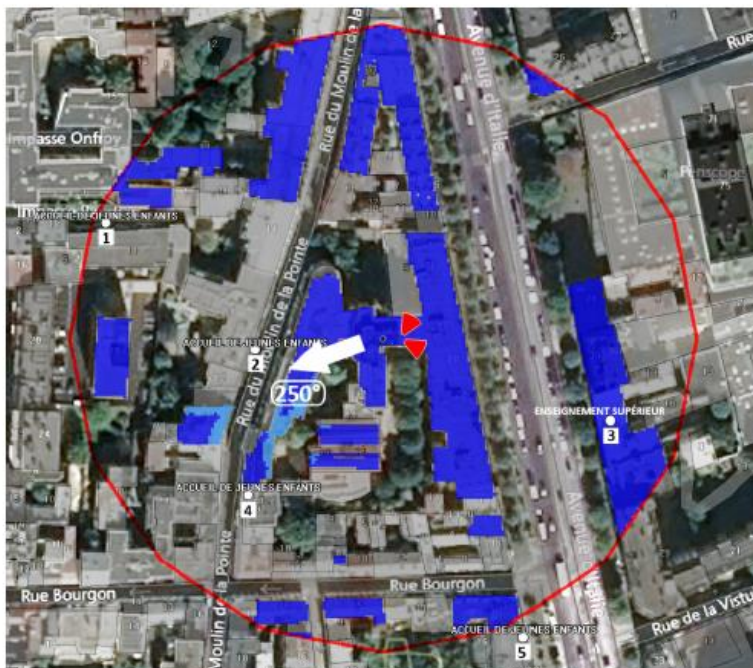
Pour l'antenne à faisceaux orientables d'azimut 30, le niveau maximal calculé est compris entre 2 et 3 V/m. La hauteur correspondante est de 19.50 m.



Pour l'antenne à faisceaux orientables d'azimut 120, le niveau maximal calculé est compris entre 1 et 2 V/m. La hauteur correspondante est de 16.50 m.



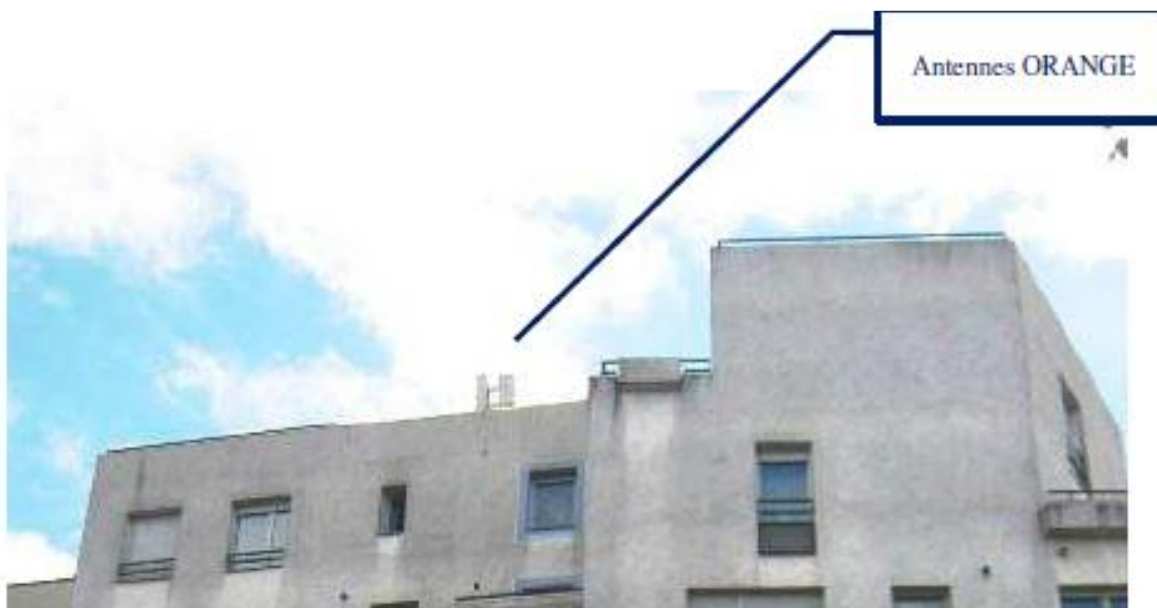
Pour l'antenne à faisceaux orientables d'azimut 250, le niveau maximal calculé est compris entre 1 et 2 V/m. La hauteur correspondante est de 13.50 m.



Niveau	Couleur
Strictement supérieur à 6 V/m :	Brown
Entre 5 et 6 V/m :	Pink
Entre 4 et 5 V/m :	Yellow
Entre 3 et 4 V/m :	Light Green
Entre 2 et 3 V/m :	Green
Entre 1 et 2 V/m :	Blue
Entre 0 et 1 V/m :	Dark Blue

	Azimut 30°	Azimut 120°	Azimut 250°
Niveau Maximal (V/m)	entre 2 et 3	entre 1 et 2	entre 1 et 2
Hauteur (en m)	19.50	16.50	13.50

Vue des Antennes Avant/Après



AUCUN CHANGEMENT

Vue des Azimuts

Azimut 30°



Azimut 120°



Azimut 250°

