

Téléphonie Mobile

Fiche de synthèse d'un nouveau site ou d'une modification substantielle d'un site existant

Informations générales :

Opérateur	Free	Arrdt	13 ^{ème}
Nom de site	PARIS VENETIE SIENNE	Numéro	75113_079_01
Adresse du site	5, place de Vénétie	Hauteur	R+18 (53,40 m)
Bailleur de l'immeuble	Privé	Destination	Habitation
Type d'installation	Site neuf 3G/4G/5G (700/900/1800/2100/2600/3500 MHz)		
Complément d'info	Installation de six antennes, trois 3G/4G/5G et trois 5G sur trois azimuts.		
Dossier soumis à Déclaration Préalable ou Permis de Construire ?			Oui (DP)

Calendrier de suivi du dossier

Date d'enregistrement à l'Agence d'Ecologie Urbaine (J)	03/02/2021
Date d'envoi de la fiche de synthèse à la Mairie d'arrondissement	09/02/2021
Date limite de réponse de la Mairie d'arrondissement (J+2 mois)	09/04/2021

Historique et contexte	
------------------------	--

Objet de la demande

Motivation de l'opérateur	Conformément à ses obligations réglementaires, et pour contribuer à l'aménagement numérique des territoires auquel il est attaché et répondre aux attentes de ses abonnés, l'opérateur s'est engagé dans un programme soutenu de déploiement du Haut débit mobile (3G) et du très haut débit mobile (4G et 5G).		
Détail du projet	Ce projet concerne l'installation de six antennes, trois antennes 3G/4G/5G et trois antennes 5G (fréquences 700/900/1800/2100/2600 MHz 3G/4G/5G et 3500 MHz 5G) orientées vers les azimuts 60°, 190° et 280°.		
Distance des ouvrants	Porte d'édicule à 10 m	Tilts (degrés)	Entre 4° et 6°
Estimation	3G/4G/5G ; 60° < 5V/m ; 190° < 3V/m ; 280° < 3V/m 5G (3500) ; 60° < 3V/m ; 190° < 2V/m ; 280° < 2V/m	Vis-à-vis (25m)	Néant
Divers			

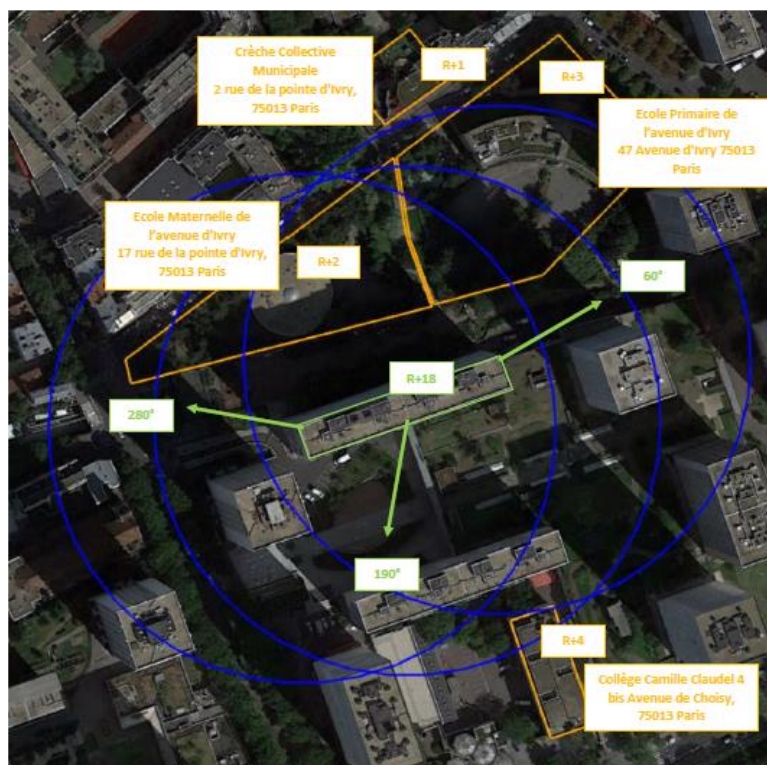
Incidence visuelle

Intégration antennaire	Seule la toiture est modifiée, six antennes seront installées. Les antennes seront placées en retrait de la façade afin de minimiser l'impact depuis la rue.		
Zone technique	Zone technique en terrasse.		
Hauteur antennes/sol	56,01 m pour les antennes 3G/4G/5G 57,80 m pour les antennes 5G (3500)		

Avis de la Mairie d'arrondissement concernée :

Avis Mairie d'arrondissement :		Favorable <input type="checkbox"/>
		Défavorable <input type="checkbox"/>
Conformité de l'AEU en l'absence d'avis		Ne se prononce pas <input type="checkbox"/>

**Carte du site au regard des établissements particuliers
dans un rayon de 100m autour des antennes**



Adresses des établissements particuliers dont l'emprise est située à moins de 100 m et estimation du champ maximum reçu des antennes à faisceaux fixes dans chacun d'entre eux

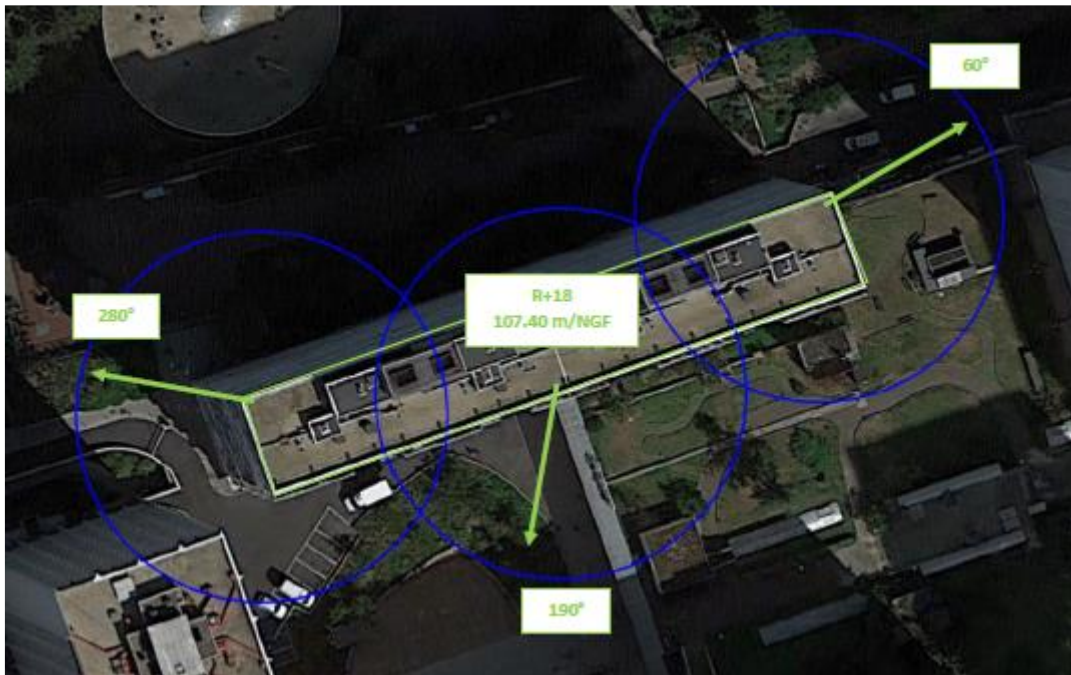
Nom et Type	Adresse	Hauteur	Situé dans le lobe principal de l'antenne émettrice* (Oui / Non)	Distance / antenne la plus proche	Estimation du niveau maximum de champ reçu, en V/m
Ecole Maternelle de l'avenue d'Ivry	17 rue de la pointe d'Ivry, 75013 Paris	R+2	NON	35 m	< 1 V/m soit 0,39 %
Ecole Primaire de l'avenue d'Ivry	47 Avenue d'Ivry 75013 Paris	R+3	NON	30 m	< 1 V/m soit 0,69 %
Crèche Collective Municipale	2 Rue de la Pointe d'Ivry 75013 Paris	R+1	NON	100 m	< 1 V/m soit 0,19 %
Collège Camille Claudel	4 bis Avenue de Choisy, 75013 Paris	R+4	NON	90 m	< 1 V/m soit 0,39 %

Adresses des établissements particuliers dont l'emprise est située à moins de 100 m et estimation du champ maximum reçu des antennes à faisceaux orientables dans chacun d'entre eux

Nom et Type	Adresse	Hauteur	Situé dans le lobe principal de l'antenne émettrice* (Oui / Non)	Distance / antenne la plus proche	Estimation du niveau maximum de champ reçu, en V/m
Ecole Maternelle de l'avenue d'Ivry	17 rue de la pointe d'Ivry, 75013 Paris	R+2	NON	35 m	< 1 V/m soit 0,16 %
Ecole Primaire de l'avenue d'Ivry	47 Avenue d'Ivry 75013 Paris	R+3	NON	30 m	< 1 V/m soit 0,33 %
Crèche Collective Municipale	2 Rue de la Pointe d'Ivry 75013 Paris	R+1	NON	100 m	< 1 V/m soit 0,07 %
Collège Camille Claudel	4 bis Avenue de Choisy, 75013 Paris	R+4	NON	90 m	< 1 V/m soit 0,16 %

*lobe limité à 3 dB/ puissance maximale

Carte du site au regard des hauteurs d'immeubles dans un rayon de 25m autour des antennes



Simulation et conformité au seuil de la Charte pour le 700/900/1800/2100/2600 MHz

Pour l'antenne à faisceau fixe orientée dans l'azimut 60°, le niveau maximal calculé en intérieur est compris entre 4 et 5 V/m. La hauteur correspondante est de 51 m.



Légende

>4V/m	
Entre 3 et 4 V/m :	
Entre 2 et 3 V/m :	
Entre 1 et 2 V/m :	
Entre 0 et 1 V/m :	

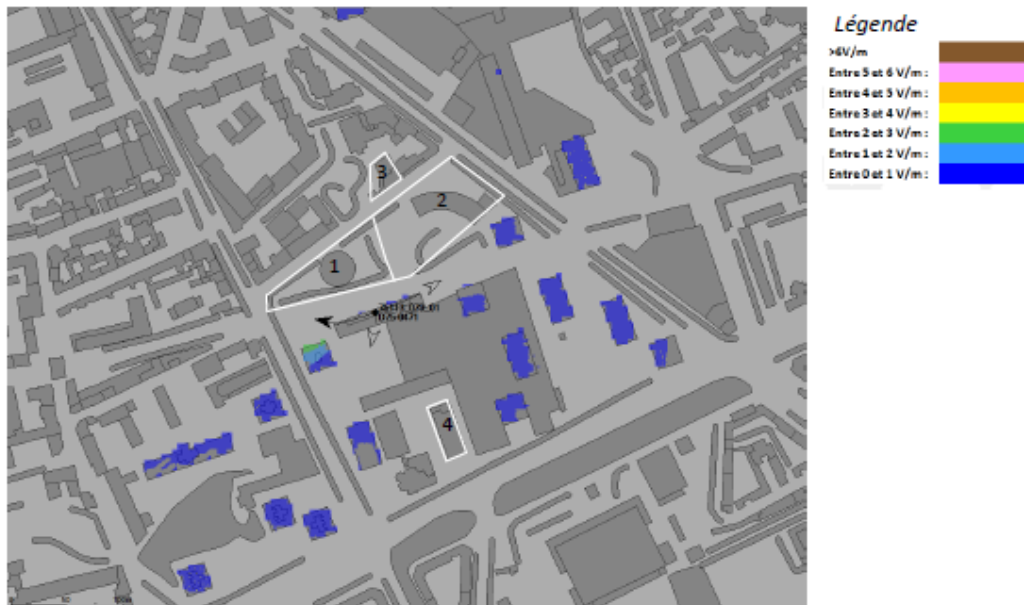
Pour l'antenne à faisceau fixe orientée dans l'azimut 190°, le niveau maximal calculé en intérieur est compris entre 2 et 3 V/m. La hauteur correspondante est de 50 m.



Légende

>4V/m	
Entre 3 et 4 V/m :	
Entre 2 et 3 V/m :	
Entre 1 et 2 V/m :	
Entre 0 et 1 V/m :	

Pour l'antenne à faisceau fixe orientée dans l'azimut 280°, le niveau maximal calculé en intérieur est compris entre 2 et 3 V/m. La hauteur correspondante est de 54 m.



	Azimut 60°	Azimut 190°	Azimut 280°
Niveau maximal	entre 4 et 5 V/m	entre 2 et 3 V/m	entre 2 et 3 V/m
Hauteur	51 m	50 m	54 m

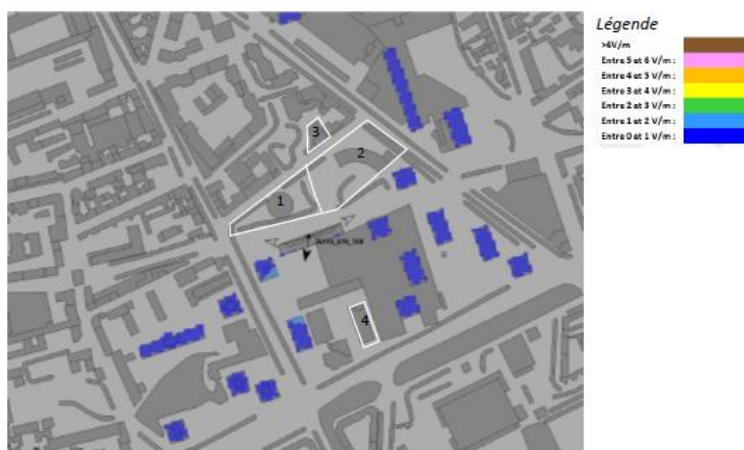
SIMULATION CONFORME AU SEUIL DE LA CHARTE

Simulation pour le 3500MHz (5G)

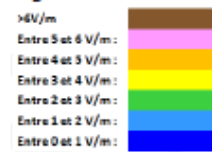
Pour l'antenne à faisceau orientable dans l'azimut 60°, le niveau maximal calculé en intérieur est compris entre 2 et 3 V/m. La hauteur correspondante est de 51 m.



Pour l'antenne à faisceau orientable dans l'azimut 190°, le niveau maximal calculé en intérieur est compris entre 1 et 2 V/m. La hauteur correspondante est de 50 m.



Pour l'antenne à faisceau orientable dans l'azimut 280°, le niveau maximal calculé en intérieur est compris entre 1 et 2 V/m. La hauteur correspondante est de 52 m.


Légende


	Azimut 60°	Azimut 190°	Azimut 280°
Niveau maximal	entre 2 et 3 V/m	entre 1 et 2 V/m	entre 1 et 2 V/m
Hauteur	51 m	50 m	51 m

Vue des Antennes Avant/Après
Etat avant :

Etat du projet :

Les antennes ne sont pas visibles depuis ce point de vue



Vue des Azimuts

AZIMUT 60°



AZIMUT 190°



AZIMUT 280°

