

# Place d'Italie

## Plan de Progrès des Espaces (PPE) – Volet mécanisation

RATP • Département de la maîtrise d'ouvrage des projets

Février 2021



# Instruction du projet - Planning



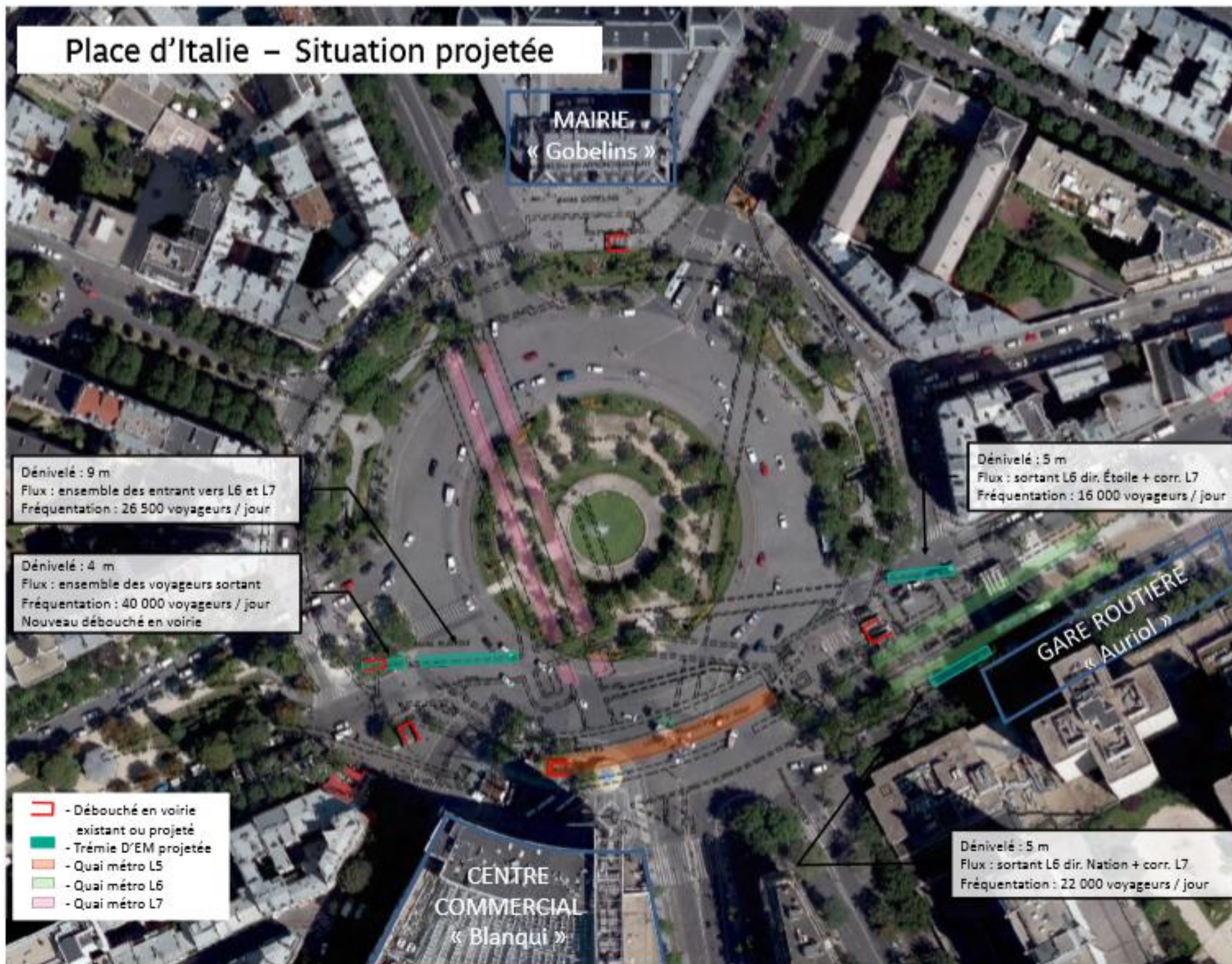
## ■ Instruction du projet

- Présentation du projet aux élus de la Ville de Paris et de la mairie du 13<sup>ème</sup>
- Travail de coordination avec les services de la Ville : DVD (pour le projet de réaménagement de la place) et DEVE (sujet végétalisation et impacts arbres)
- Instruction du PC (Etat)

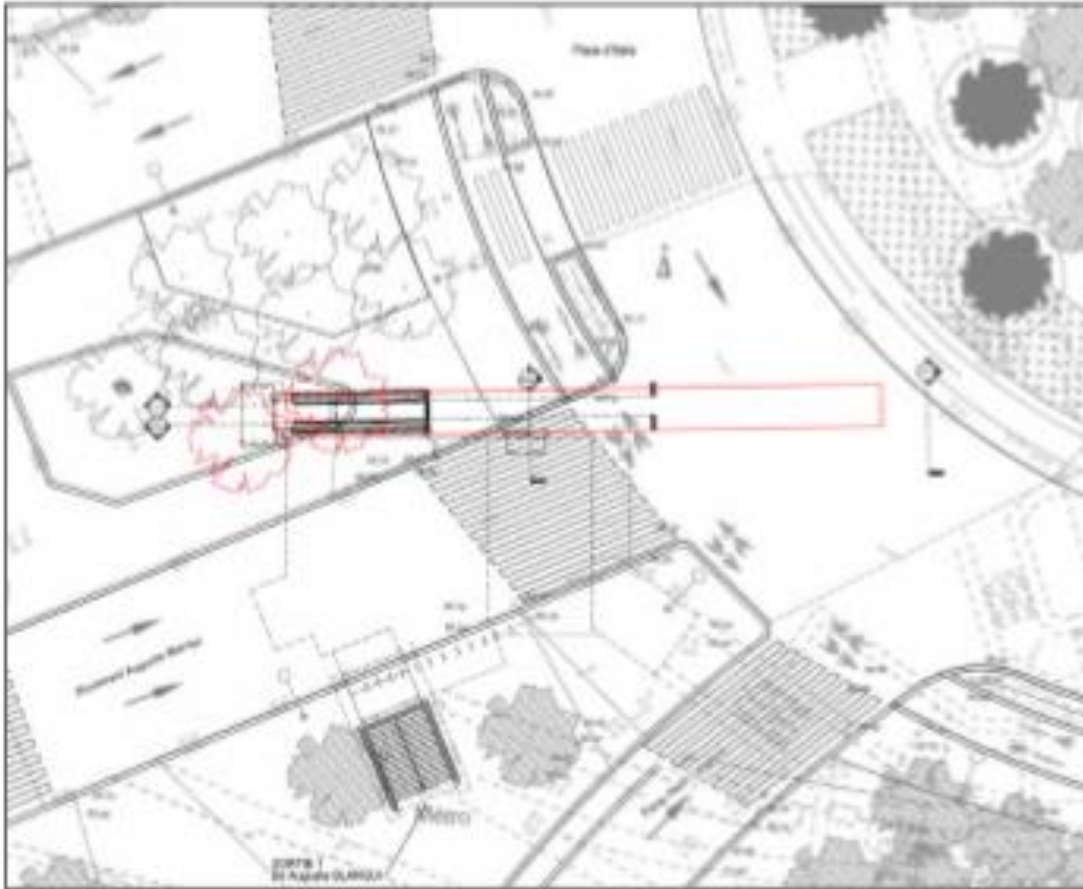
## ■ Planning

- Démarrage des travaux concessionnaires : depuis fin 2020 jusqu'à juin 2021
  - Démarrage des travaux de mécanisation :
    - Secteur Auguste Blanqui : Mai 2021
    - Secteur Vincent Auriol : Juin 2021
- ➡ **Mise en service 1<sup>er</sup> semestre 2023**

# Plan de situation

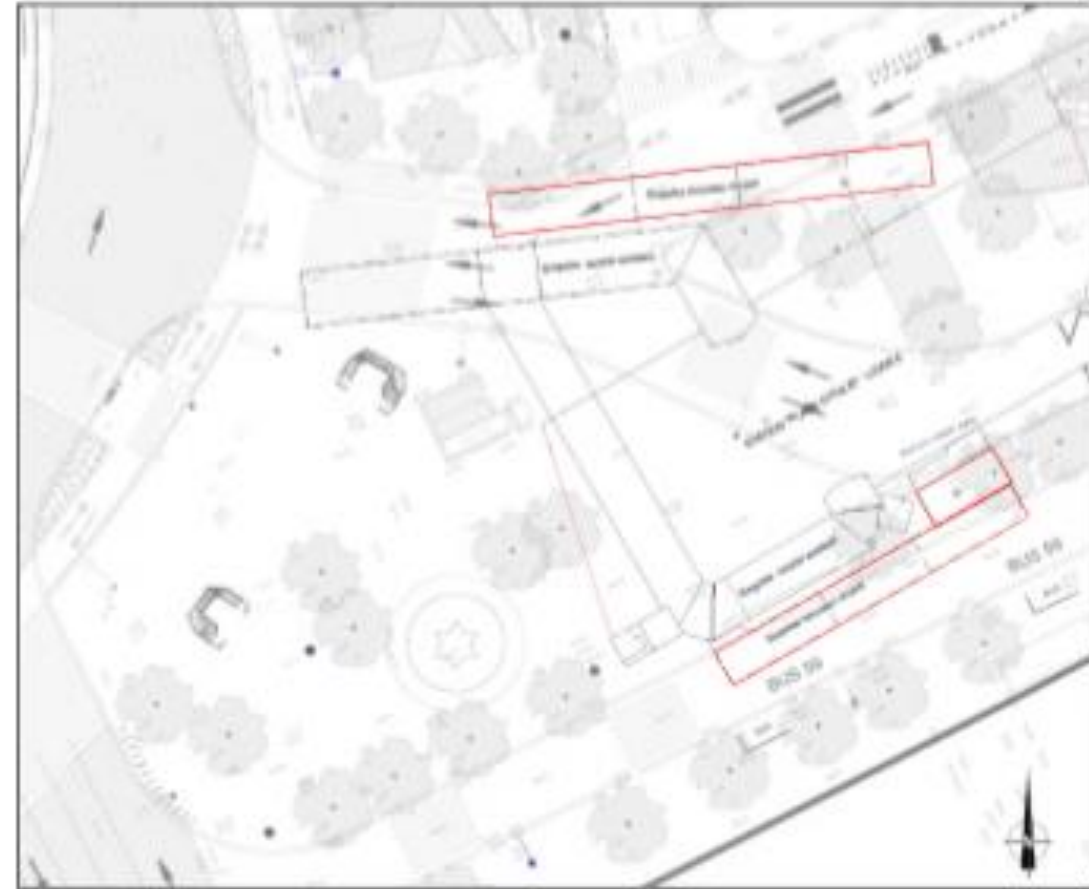


# Le projet de mécanisation



**Boulevard Auguste Blanqui** - 2 escaliers mécaniques (en enfilade) :

- à la montée, depuis le couloir de correspondance L7/L6 vers la salle des billets L5 ;
- à la montée, depuis la salle des billets L5 jusqu'à la voirie.

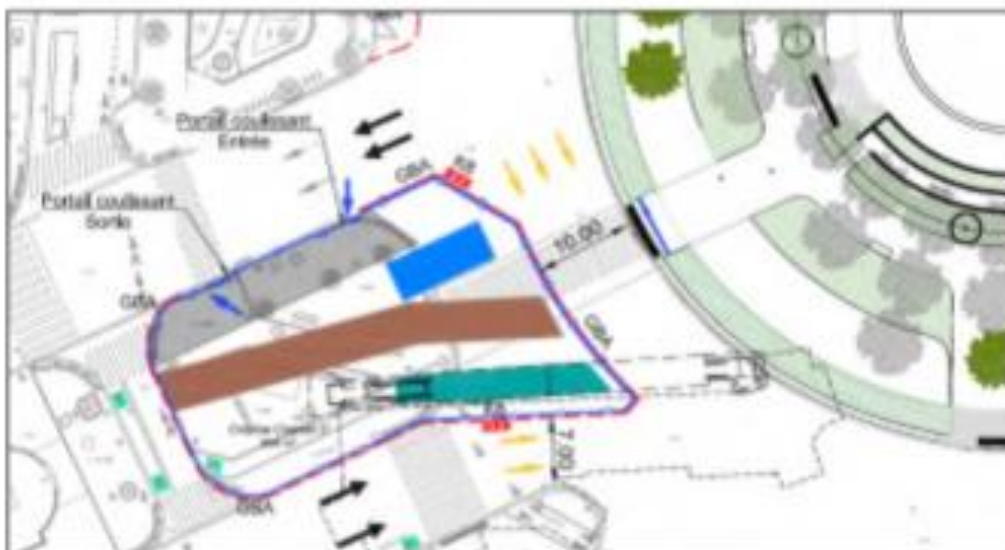


**Boulevard Vincent Auriol** : 2 escaliers mécaniques

- à la descente depuis le quai L6 direction Etoile vers le couloir de correspondance ;
- à la descente depuis le quai L6 direction Nation vers le couloir de correspondance ;
- Pas de débouché en voirie (hormis trappes de visite)

➡ **Création de 4 escaliers mécaniques**

# Travaux – secteur Auguste Blanqui



Blanqui Phase 1 – délai : 5 mois (injections + puits)



Blanqui Phase 2 – délai : 5 mois (puits)



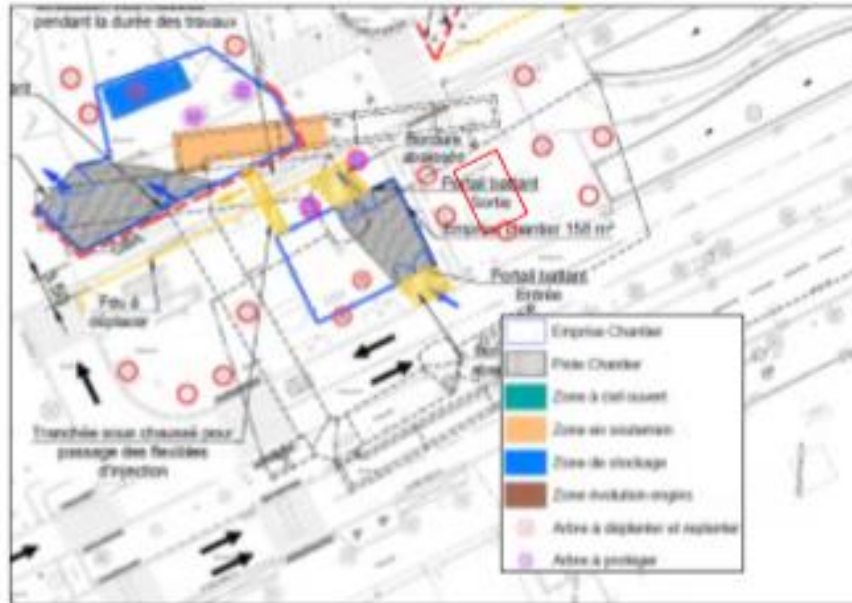
Blanqui Phase 3 – délai : 4 mois (galerie)



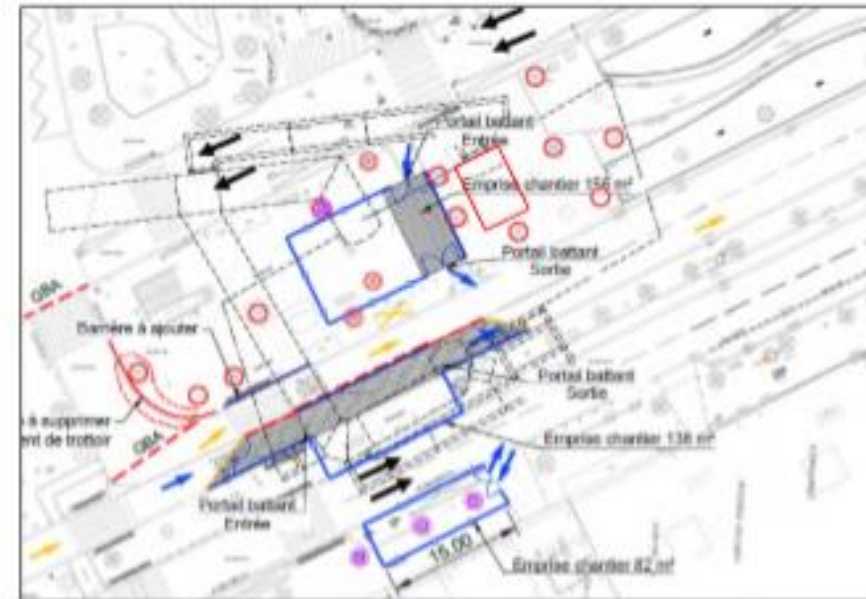
Blanqui Phase 4 – 4 mois (aménagement)

➡ 18 mois de travaux sur ce secteur

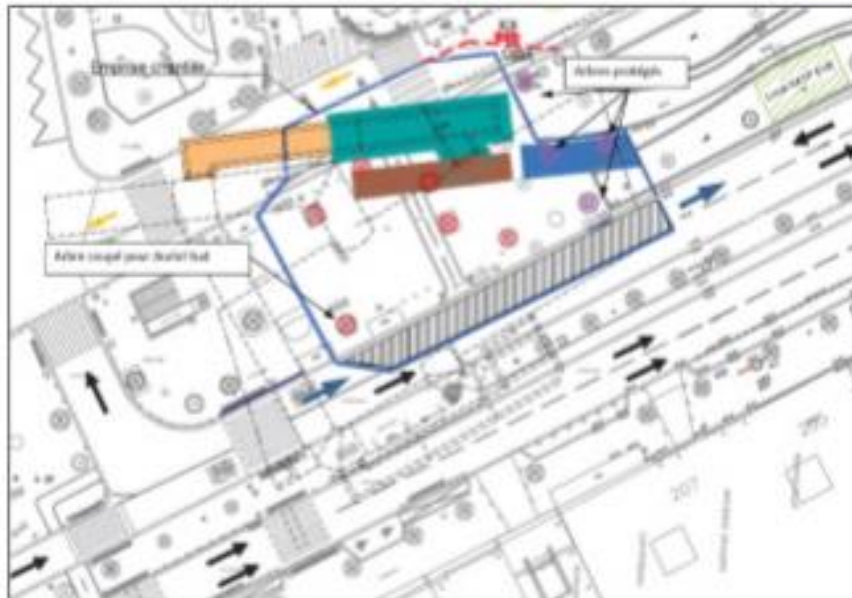
# Travaux – secteur Vincent Auriol



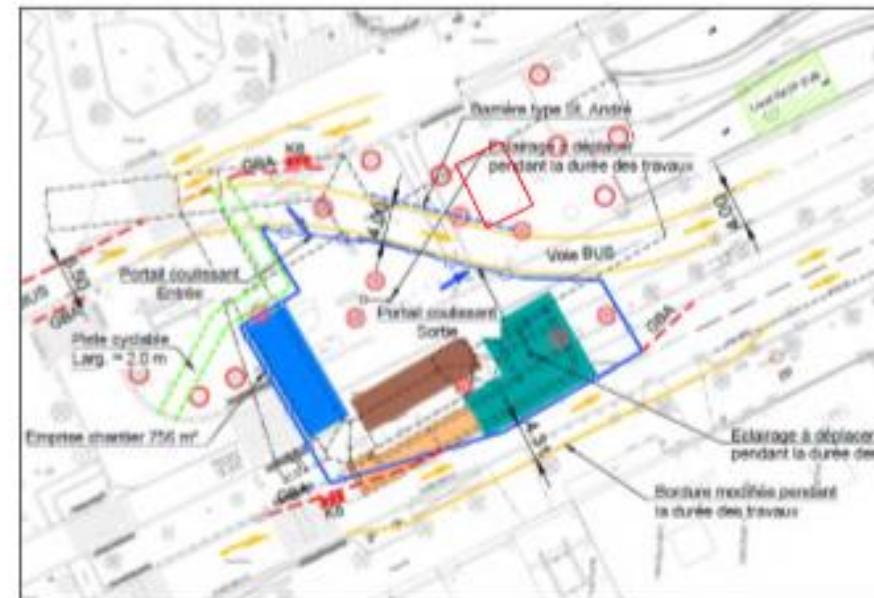
Auriol Phase 1 – durée : 1 mois (injections)



Auriol Phase 2 – durée : 1 mois (injections)



Auriol Phase 3 modifiée – durée : 6 mois (puits + galerie)







Auriol Phase 4 – durée 6 mois (puits) + 4 m. (aménagement)

➔ 14 mois de travaux sur ce secteur

# Impact arbres – secteur Auguste Blanqui



Légende :

-  Arbre existant déposé
-  Arbre replanté à l'identique
-  Arbre sur nouvel emplacement
-  Arbre supprimé



Existant

Bilan neutre :

- 8 arbres abattus
- 8 arbres replantés :
  - 7 : à l'identique
  - 1 : sur un nouvel emplacement



Projeté

# Impact arbres – secteur Vincent Auriol



## Légende :

-  Arbre existant déposé
-  Arbre replanté à l'identique
-  Arbre sur nouvel emplacement
-  Arbre supprimé



Existant

## Bilan neutre :

- 9 arbres abattus
- 9 arbres replantés :
  - 8 : à l'identique
  - 1 : sur un nouvel emplacement



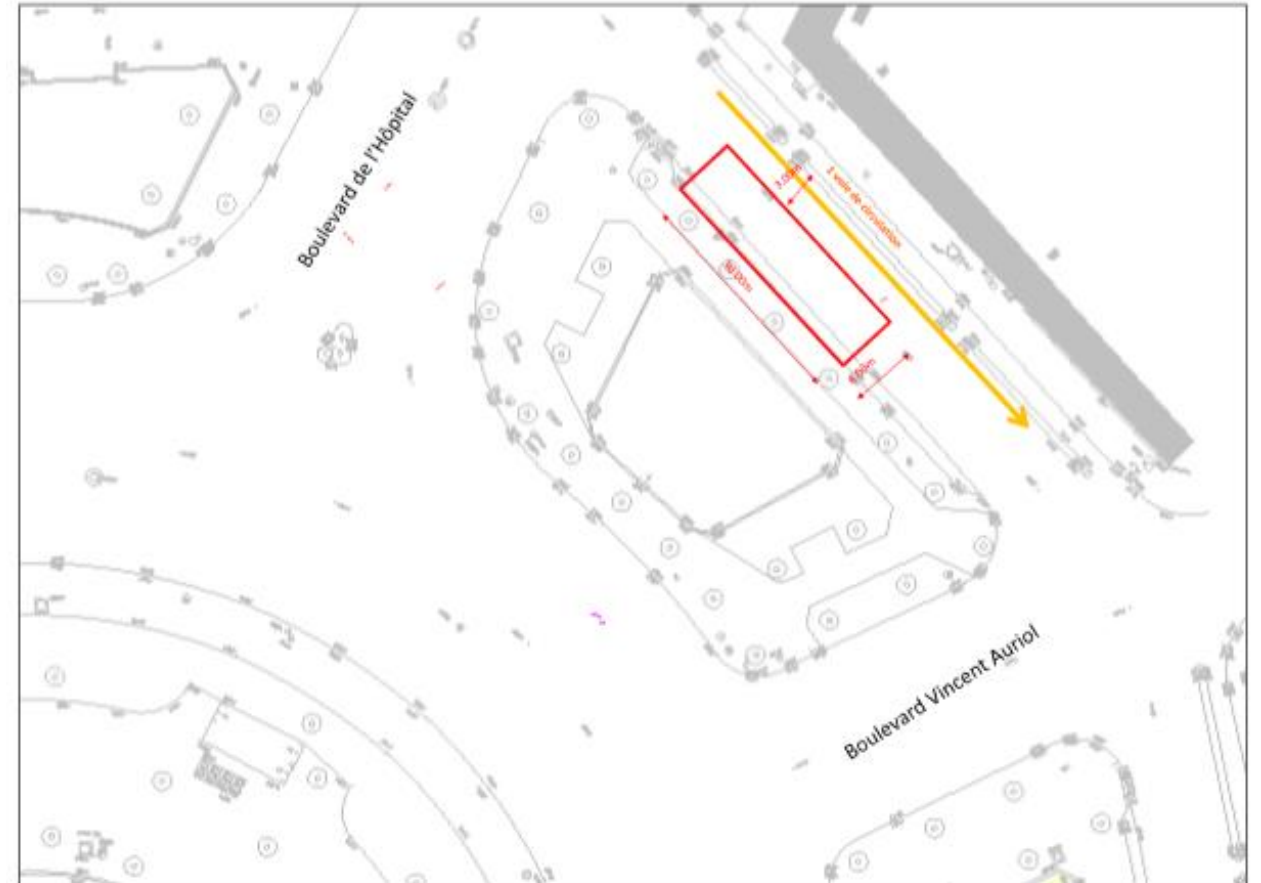
Projeté



# Interventions connexes



➔ Implantation d'une base vie chantier : 28 bungalows «customisé» sur 2 niveaux – contre allée de la place entre bd Vincent Auriol et bd de l'Hôpital





➔ Déplacement de l'Espace de Vie Bus

# Accompagnement du projet



- Information des riverains à chaque étapes/interventions notables
  - ➔ Diffusion (par boîtage) de flash information
- Participation à des réunions d'information/CQ



**Jussieu** (M) (7) (M) (10)

CREATION D'UN ACCES PAR ESCALIER MECANIQUE  
DE JUIN 2019 A MARS 2020

Paris, le 20 mai 2019

Madame, Monsieur,

Afin de faciliter l'accès à votre station, un nouvel escalier mécanique va être créé place Jussieu, en proximité de l'accès existant.

**Les travaux commenceront début juin 2019, pour une livraison du nouvel ouvrage programmée à la fin du premier trimestre 2020.**  
**Le chantier se déroulera en journée, de 8h00 à 18h00, du lundi au vendredi.**  
**La station restera ouverte au public pendant les travaux et les trains circuleront normalement.**

Cette opération conduit à couper 9 arbres, qui seront replantés sur la place à l'issue du chantier.





Durant les travaux, l'arrêt des bus 67 (Pigalle – Stade Charléty) et 89 (Gare de Vanves – Malakoff – Porte de France) sont déplacés face au n°45 rue Linné – 75005 Paris.

La RATP met tout en œuvre pour réduire les désagréments liés à l'intervention des équipes techniques et aux travaux. Pour tout renseignement complémentaire, contactez le 01 58 77 22 68.

Nous vous remercions de votre compréhension et vous prions d'agréer, Madame, Monsieur, l'assurance de notre considération.

L'équipe projet

Améliorer l'accessibilité pour le confort de tous



ratp.fr 34 24 @ClientsRATP

Régie autonome des transports parisiens • RCS Paris B 775 663 438  
Siège: LAC B916 • 54, quai de la Rapée • 75599 Paris cedex 12 • T 01 58 78 20 20 • F 01 58 78 31 70 • www.ratp.fr