

Téléphonie Mobile

Fiche de synthèse d'un nouveau site ou d'une modification substantielle d'un site existant

Informations générales :

| | | | |
|--|---|-------------|-------------------|
| Opérateur | Free | Arrdt | 16 ^{ème} |
| Nom de site | 18_MURAT_75016 | Numéro | 75116_127_03 |
| Adresse du site | 18, boulevard Murat | Hauteur | R+4 (19 m) |
| Bailleur de l'immeuble | Public Mairie de Paris | Destination | Centre sportif |
| Type d'installation | Site neuf 3G/4G/5G (700/900/1800/2100/2600/3500 MHz) | | |
| Complément d'info | Installation de six antennes, trois 3G/4G/5G et trois 5G sur trois azimuts. | | |
| Dossier soumis à Déclaration Préalable ou Permis de Construire ? | | | Oui (DP) |

Calendrier de suivi du dossier

| | |
|---|------------|
| Date d'enregistrement à l'Agence d'Écologie Urbaine (J) | 11/02/2021 |
| Date d'envoi de la fiche de synthèse à la Mairie d'arrondissement | 12/02/2021 |
| Date limite de réponse de la Mairie d'arrondissement (J+2 mois) | 12/04/2021 |

| | |
|------------------------|--|
| Historique et contexte | |
|------------------------|--|

Objet de la demande

| | | | |
|---------------------------|---|-----------------|----------------|
| Motivation de l'opérateur | Conformément à ses obligations réglementaires, et pour contribuer à l'aménagement numérique des territoires auquel il est attaché et répondre aux attentes de ses abonnés, l'opérateur s'est engagé dans un programme soutenu de déploiement du Haut débit mobile (3G) et du très haut débit mobile (4G et 5G). | | |
| Détail du projet | Ce projet concerne l'installation de six antennes, trois antennes 3G/4G/5G et trois antennes 5G (fréquences 700/900/1800/2100/2600 MHz 3G/4G/5G et 3500 MHz 5G) orientées vers les azimuts 40°, 220° et 310°. | | |
| Distance des ouvrants | Pas d'ouvrant dans les 10 m. | Tilts (degrés) | Entre 4° et 6° |
| Estimation | 3G/4G/5G ; 40° < 3V/m ; 220° < 2V/m ; 310° < 2V/m 5G (3500) ; 40° < 2V/m ; 220° < 2V/m ; 310° < 2V/m | Vis-à-vis (25m) | Néant |
| Divers | | | |

Incidence visuelle

| | | | |
|----------------------|---|--|--|
| Intégration antenne | Seule la toiture est modifiée, six antennes seront installées et insérées dans trois fausses cheminées en résine de teinte blanc crème type RAL 9010 dito la teinte de la façade. Les antennes seront de teinte gris clair type RAL 7035. Elles seront installées en retrait de la façade afin de minimiser l'impact depuis la rue. | | |
| Zone technique | Les modules techniques, de taille réduite et de couleur gris seront placés en toiture, invisibles depuis la rue. | | |
| Hauteur antennes/sol | 20,45 m pour les antennes 3G/4G/5G 20,45 m pour les antennes 5G (3500) | | |

Avis de la Mairie d'arrondissement concernée :

| | | |
|---|--|---|
| Avis Mairie d'arrondissement : | | Favorable <input type="checkbox"/> |
| | | Défavorable <input type="checkbox"/> |
| Conformité de l'AEU en l'absence d'avis | | Ne se prononce pas <input type="checkbox"/> |

**Carte du site au regard des établissements particuliers
dans un rayon de 100m autour des antennes**



Adresses des établissements particuliers dont l'emprise est située à moins de 100 m et estimation du champ maximum reçu des antennes à faisceaux fixes dans chacun d'entre eux

| Nom et Type | Adresse | Hauteur | Situé dans le lobe principal de l'antenne émettrice* (Oui / Non) | Distance / antenne la plus proche | Estimation du niveau maximum de champ reçu, en V/m |
|---|---|---------|--|-----------------------------------|--|
| Centre National d'Entraînement de la Fédération Française de Tennis | 4 Place de la Porte Molitor, 75016 Paris | R+4 | NON | Immeuble accueillant | 1,17V/m soit 3,25% |

Adresses des établissements particuliers dont l'emprise est située à moins de 100 m et estimation du champ maximum reçu des antennes à faisceaux orientables dans chacun d'entre eux

*lobe limité à 3 dB/ puissance maximale

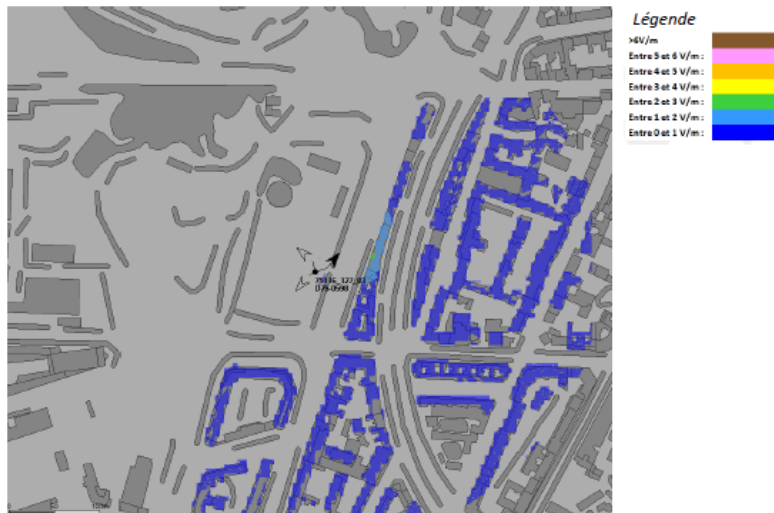
| Nom et Type | Adresse | Hauteur | Situé dans le lobe principal de l'antenne émettrice* (Oui / Non) | Distance / antenne la plus proche | Estimation du niveau maximum de champ reçu, en V/m |
|---|---|---------|--|-----------------------------------|--|
| Centre National d'Entraînement de la Fédération Française de Tennis | 4 Place de la Porte Molitor, 75016 Paris | R+4 | NON | Immeuble accueillant | 1,15V/m soit 1,88% |

Carte du site au regard des hauteurs d'immeubles
dans un rayon de 25m autour des antennes

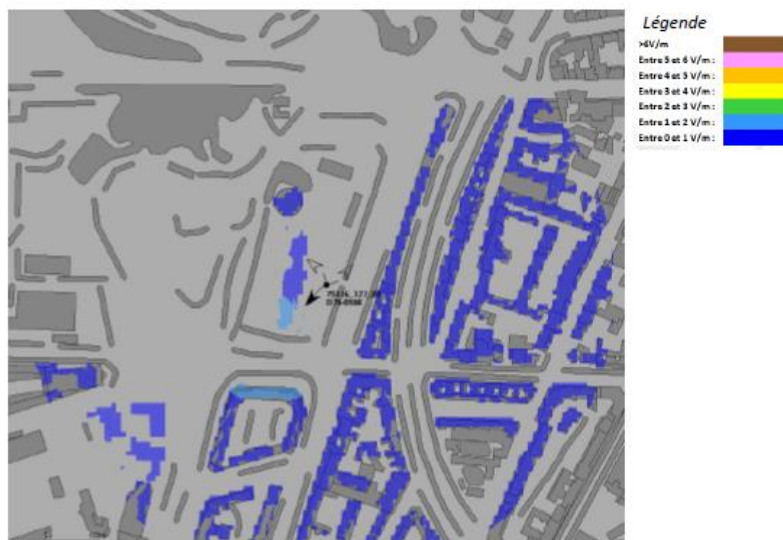


Simulation et conformité au seuil de la Charte pour le 700/900/1800/2100/2600 MHz

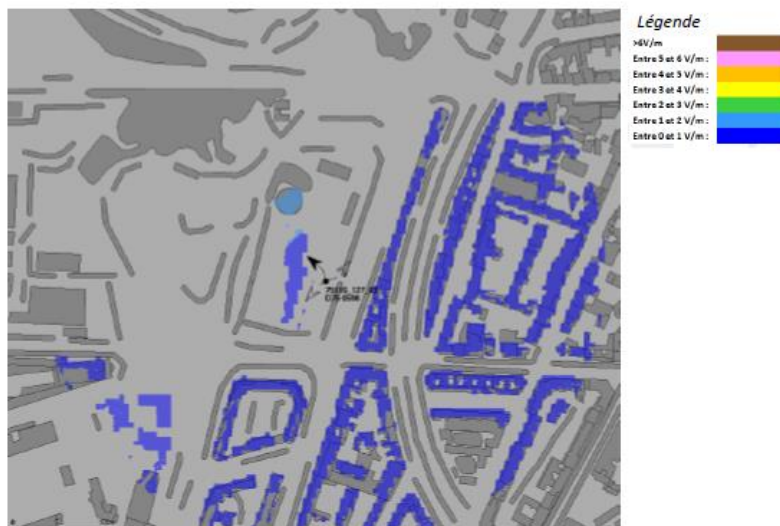
Pour l'antenne à faisceau fixe orientée dans l'azimut 40°, le niveau maximal calculé en intérieur est compris entre 2 et 3 V/m. La hauteur correspondante est de 16 m.



Pour l'antenne à faisceau fixe orientée dans l'azimut 220°, le niveau maximal calculé en intérieur est compris entre 1 et 2 V/m. La hauteur correspondante est de 11 m.



Pour l'antenne à faisceau fixe orientée dans l'azimut 310°, le niveau maximal calculé en intérieur est compris entre 1 et 2 V/m. La hauteur correspondante est de 9 m.

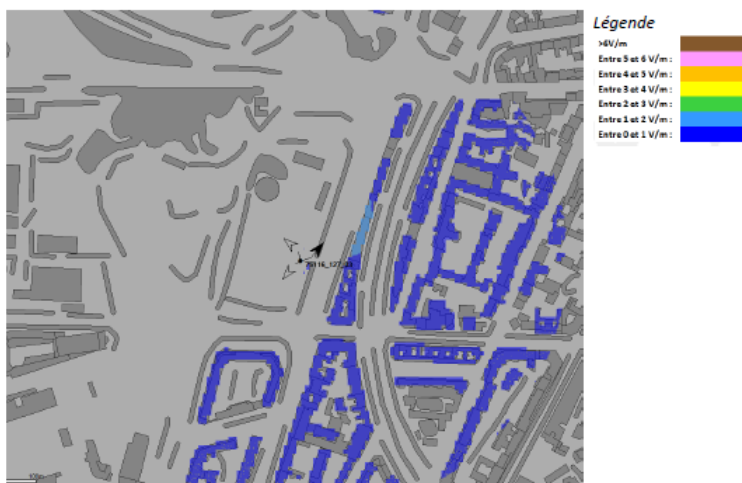


| | Azimut 40° | Azimut 220° | Azimut 310° |
|----------------|------------------|------------------|------------------|
| Niveau maximal | entre 2 et 3 V/m | entre 1 et 2 V/m | entre 1 et 2 V/m |
| Hauteur | 16 m | 11 m | 9 m |

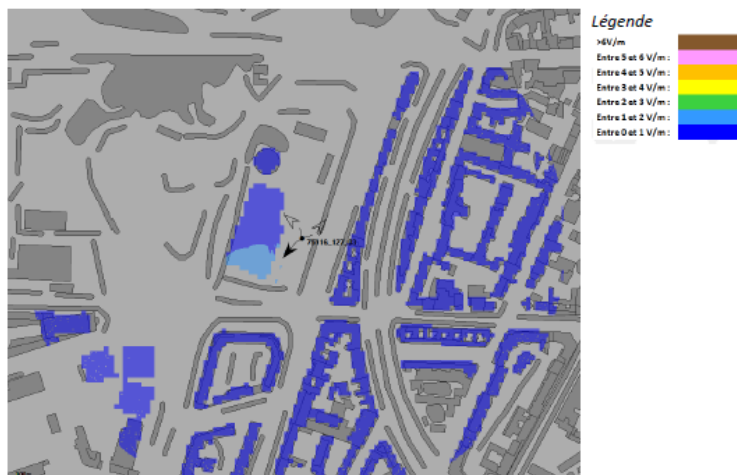
SIMULATION CONFORME AU SEUIL DE LA CHARTE

Simulation pour le 3500MHz (5G)

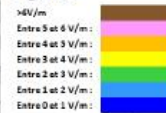
Pour l'antenne à faisceau orientable dans l'azimut 40°, le niveau maximal calculé en intérieur est compris entre 1 et 2 V/m. La hauteur correspondante est de 16 m.



Pour l'antenne à faisceau orientable dans l'azimut 220°, le niveau maximal calculé en intérieur est compris entre 1 et 2 V/m. La hauteur correspondante est de 10 m.



Pour l'antenne à faisceau orientable dans l'azimut 310°, le niveau maximal calculé en intérieur est compris entre 1 et 2 V/m. La hauteur correspondante est de 9 m.


Légende


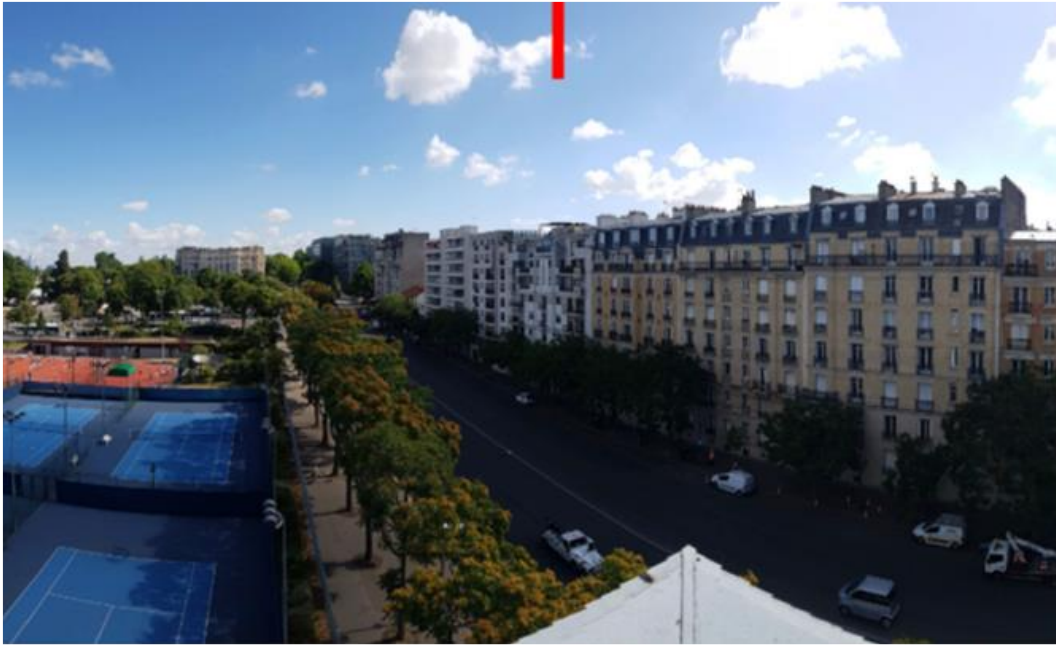
| | Azimut 40° | Azimut 220° | Azimut 310° |
|----------------|------------------|------------------|------------------|
| Niveau maximal | entre 1 et 2 V/m | entre 1 et 2 V/m | entre 1 et 2 V/m |
| Hauteur | 16 m | 10 m | 9 m |

Vue des Antennes Avant/Après
Etat avant :

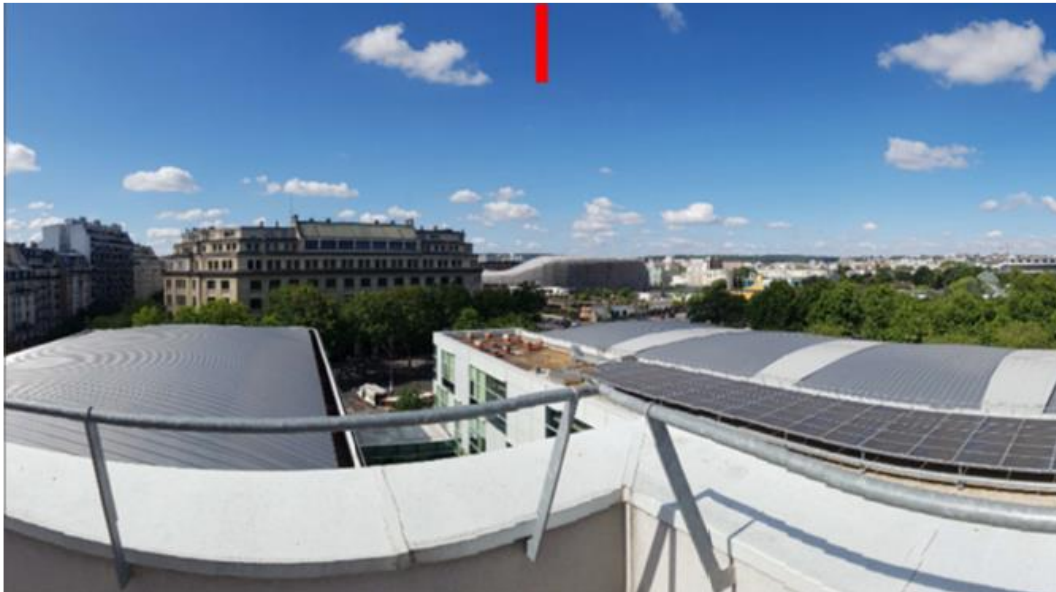
Etat du projet :


Vue des Azimuts

AZIMUT 40°



AZIMUT 220°



AZIMUT 310°

