

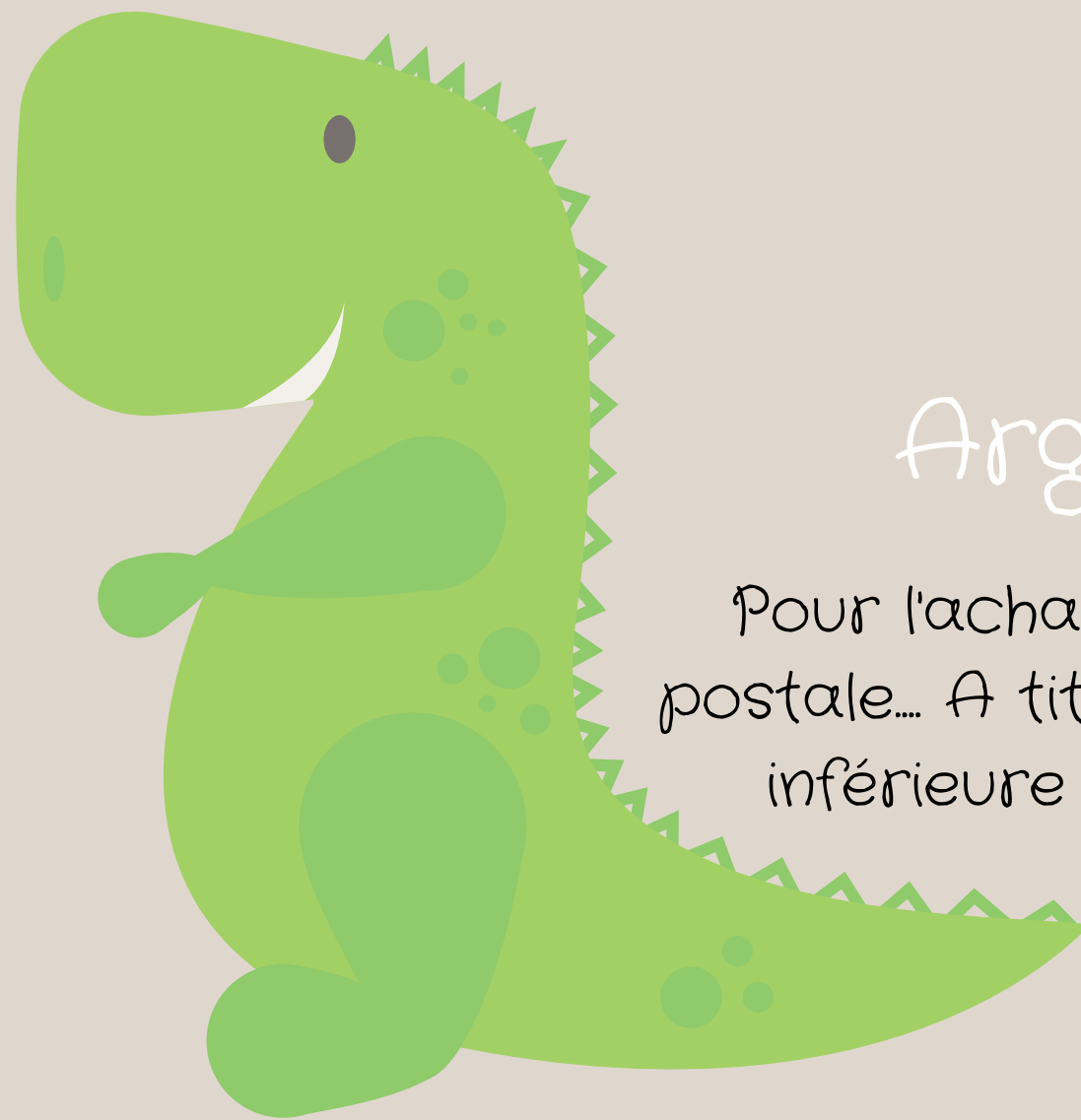
# Préhistoire

## Éléments sanitaires

Présence d'un assistant sanitaire sur le séjour.  
N'oubliez pas de mentionner tout traitement, régime, ou allergie dans la fiche sanitaire.  
Information des parents pour tout problème

## Encadrement

1 directeur et 1 animateur pour 8 enfants  
Assurent l'encadrement des activités et de la vie quotidienne



## Argent de poche

Pour l'achat de souvenirs, carte postale... A titre indicatif une somme inférieure à 10€ est suffisante

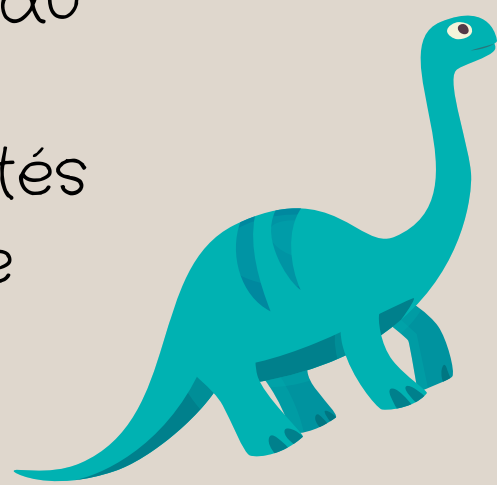
## Règles de vie

Elles définissent la sécurité, l'épanouissement des enfants et le fonctionnement global du centre : horaires, organisation des activités et de la vie collective

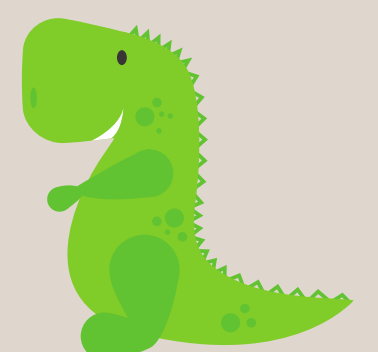


## Relations avec la famille

Maintient du lien grâce à notre blog sur le site "on donne des nouvelles"  
Pour préserver l'équilibre de la vie du groupe, nous déconseillons d'appeler votre enfant au cours du séjour, mais nous nous engageons à vous informer en cas de problème



# la roche du trésor

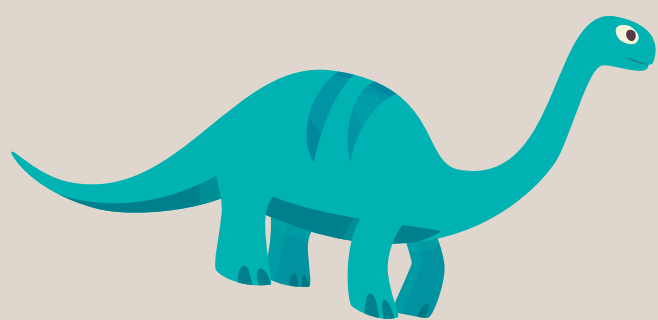




## Le programme

Vient remonter le temps et revenir à la période de la préhistoire et des dinosaures sur notre camp préhistorique ! Pendant un chantier de fouilles, en créant des plaquettes d'argile, en fabriquant et construisant des huttes paléolithiques, en chassant au propulseur ou en pratiquant de la peinture rupestre.

Cette vie n'aura plus de secret pour toi ! Mais pas seulement ! Accrobranche et course d'orientation seront de la partie, et pour un moment de détente la piscine sera là ! Activités manuelles et artistiques, grands jeux traditionnels viendront couronner un séjour bien animé !



## Les nouvelles du séjour

connectez vous via internet

[www.ondonedesnouvelles.com](http://www.ondonedesnouvelles.com)

Espace visiteur

Accéder au journal de bord de votre enfant

Code d'accès du séjour : (il vous sera remis 15 jour avec le départ)

Par courrier : La Roche du Trésor + Nom de votre enfant et du séjour

1 Rue du Pré - 25510 PIERREFONTAINE LES VARANS

En cas d'urgence joindre le 03.81.56.04.05 aux heures des repas ou par email : [accueil@rochedutresor.com](mailto:accueil@rochedutresor.com)

**N.B : le directeur ou la directrice du séjour à l'obligation de mettre à jour le blog tout les 3 jours minimum**

## Le programme

De 7h30 à 9h30 : lever et petit déjeuner échelonné, rangement des chambres et temps calme

Entre 10h et 12h : activités par groupe de 10/12 enfants

De 12h à 13h30 : déjeuner

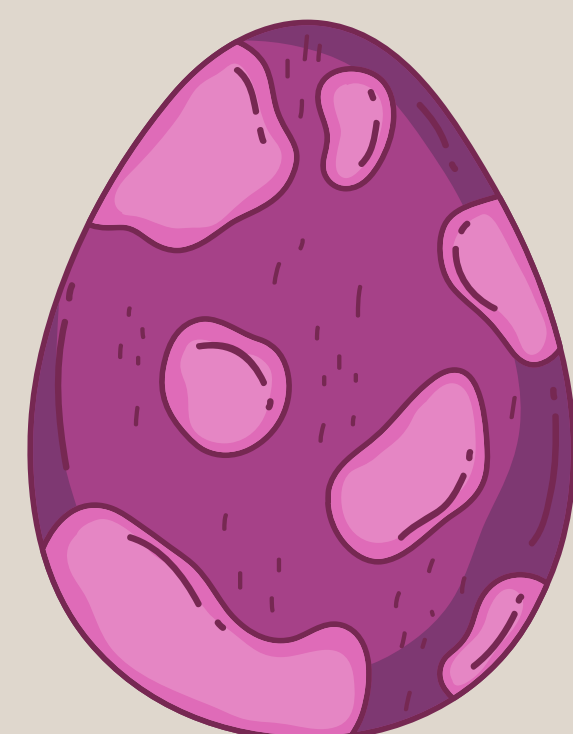
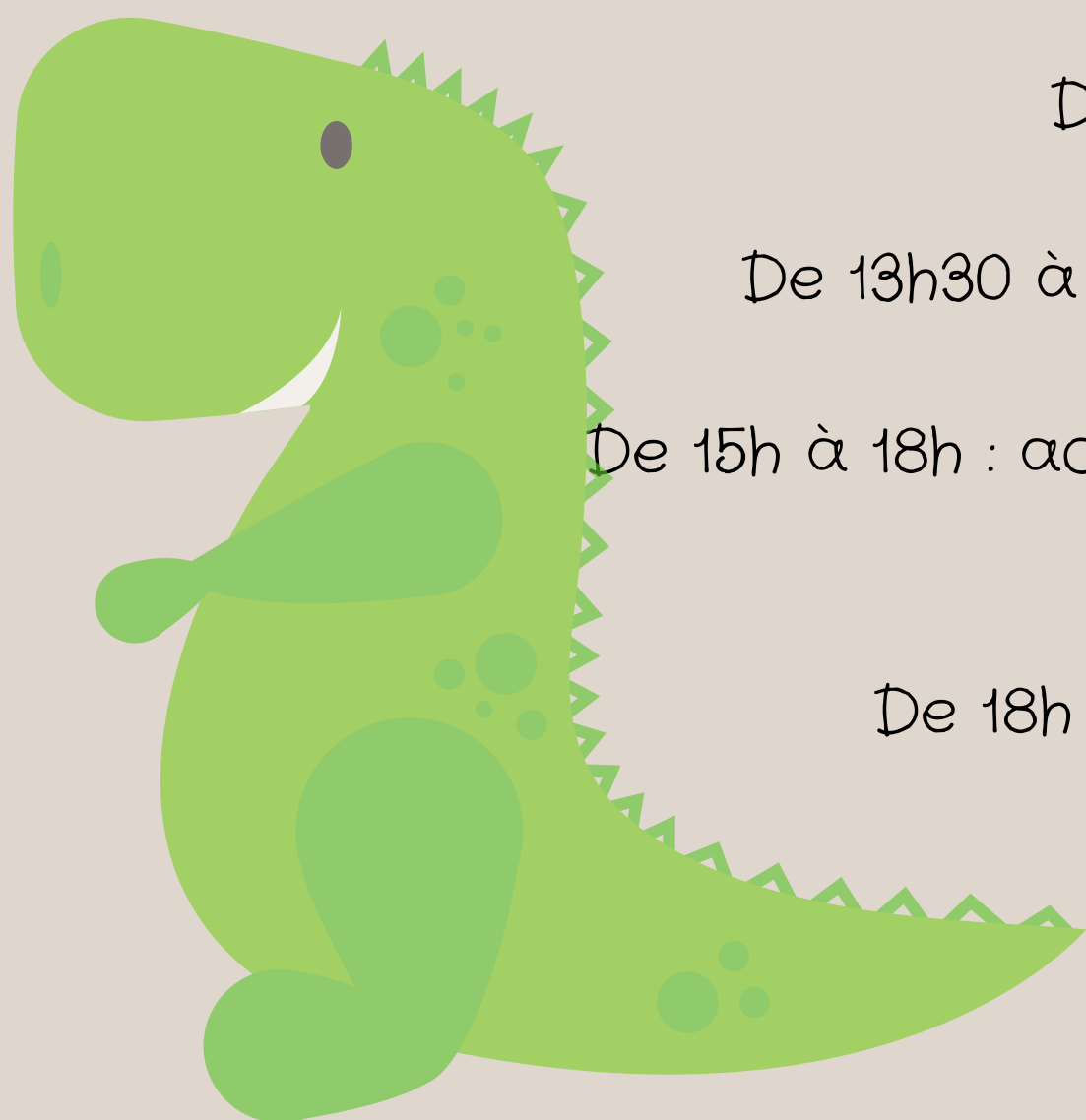
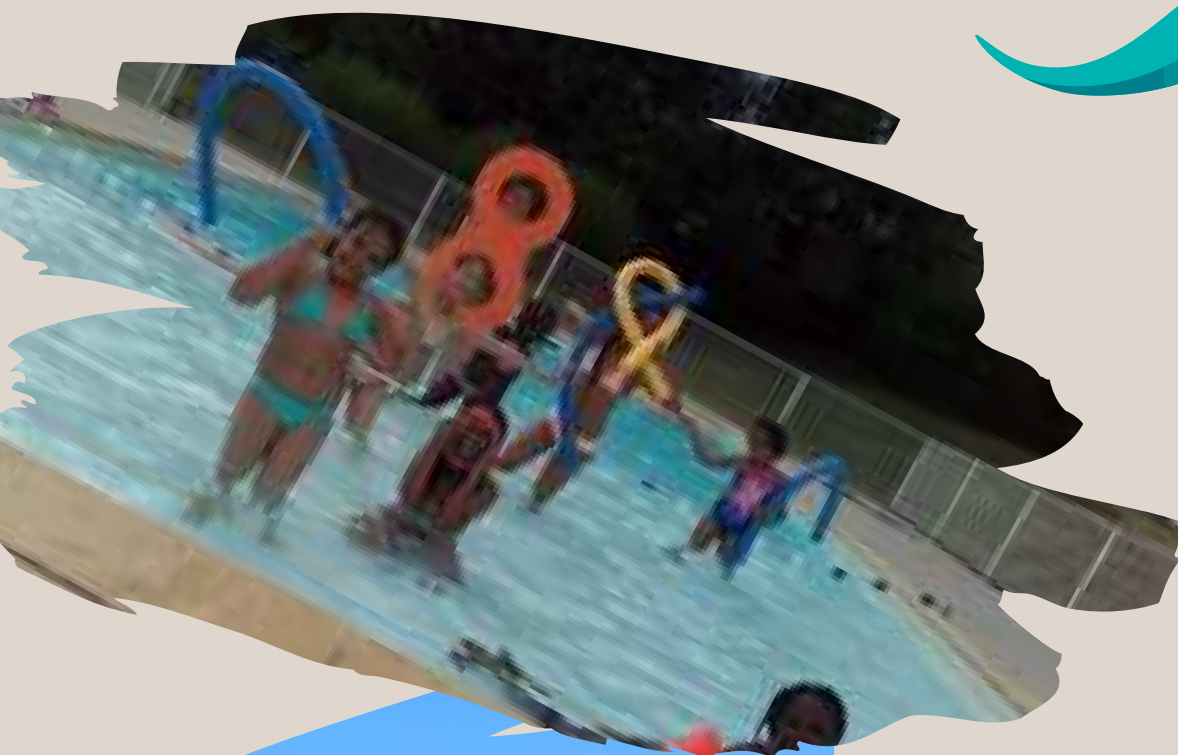
De 13h30 à 15h00 : temps calme / temps libre

De 15h à 18h : activités par groupe de 10/12 enfants et goûter

De 18h à 19h : douche et temps libre

De 19h15 à 20h : dîner

De 20h à 21h30 : veillée





## **LOT N° 7-**

**7-10 ans**

**Titre : « PREHISTOIRE »**

**Cadre de vie :**

Les enfants sont logés dans 41 chambres de 2 à 6 personnes avec sanitaires complets. Le centre, en bordure du village, compte 6 bâtiments récemment rénovés, possède un terrain multisports, différents espaces ludiques, une salle de jeux (ping-pong, baby-foot), 8 salles d'activités, un parcours accrobranche. Le centre est complètement sécurisé et, si le temps le permet, les enfants peuvent manger à l'extérieur en terrasse.

**Projet :**

Vient remonter le temps et revenir à la période de la Préhistoire et des dinosaures sur notre camp préhistorique !

Pendant un chantier de fouilles, en créant des plaquettes d'argile, en fabricant et construisant des huttes paléolithiques, en chassant au propulseur ou en pratiquant la peinture rupestre. Cette vie n'aura plus de secret pour toi ! Mais pas seulement ! Accrobranche et course d'orientation et randonnée découverte de la nature seront de la partie !

Et pour un moment de détente la piscine sera là.

Activités manuelles et artistiques, grands jeux traditionnels viendront couronner un séjour bien animé.

**Thématique : SEJOURS PATRIMOINE ET DEVELOPPEMENT DURABLE**

# la roche du trésor

## PLANNING PREVISIONNEL SEJOUR "PREHISTOIRE" 7-10 ANS - 12 JOURS

du 07 au 18 JUILLET 2021

du 19 au 30 JUILLET 2021

du 02 au 13 AOUT 2021

	JOUR 1	JOUR 2	JOUR 3	JOUR 4	JOUR 5	JOUR 6	JOUR 7	JOUR 8	JOUR 9	JOUR 10	JOUR 11	JOUR 12
Matin	Arrivée et installation	Viste de fromagerie	Activités manuelles ou artistiques	Accrobranche	Fabrication de huttes	Piscine	Grand Jeux	Course d'orientation	Peinture rupestre	Activités manuelles ou artistiques	Piscine	Rangement départ
Midi		DEJEUNER										
Après-midi		Piscine	Lancer de propulseur	Activités manuelles ou artistiques	Randonnée découverte de la nature	Activités manuelles ou artistiques	Plaquette d'argile	Activités manuelles ou artistiques	Piscine	Randonnée découverte de la nature	Chantier de fouilles de dinosaure	
Veillée	Sera prévu par l'équipe d'animation											

*Planning à titre indicatif, peut être modifié dans son déroulement et non dans son contenu*

Activité dominante : Préhistoire

\*5 séances de 2h30 d'ateliers autour de la préhistoire : chantier de fouilles, peinture rupestre, plaquette d'argile, fabrication de huttes paléolithiques, lancer de propulseur

\*visite de fromagerie : 1 séance de 2h30

\*accrobranche : 1 séance de 2h30

\*course d'orientation : 1 séance de 2h30

\*piscine : 4 séances de 2h30

\*Activités traditionnelles de centre de vacances proposées par l'équipe d'animation :

activités manuelles et artistiques, grands jeux : 6 séances de 7h30

\* Randonnée de découverte de la nature : 2 séances de 2h30

\*Veillées organisées par l'équipe d'animation

Activités de substitution :

Equitation, escalade, découverte de la tourbière, la vie de la rivière, canirando, course d'orientation, tir à l'arc



<b>NOM</b>	<b>Prénom</b>
------------	---------------

SEJOUR

Du

Au

Lieu

**Il est IMPERATIF que les vêtements soient marqués du nom de votre enfant**

## INVENTAIRE TROUSSEAU - ETE

Prénom de l'animateur : .....

LISTE	A remplir par la famille	A remplir par l'animateur	
	Nombre Fourni par la famille	Nombre en centre de vacances	
		Arrivée	Départ
SLIPS (7)			
PAIRES DE CHAUSSETTES (5)			
TEE SHIRT (5)			
LINGES DE TOILETTE (2)			
GANTS DE TOILETTE (2)			
PYJAMAS OU CHEMISE DE NUIT (2)			
PANTALONS (3)			
JUPES OU ROBES (2)			
SHORT (3)			
MAILLOT DE BAIN (1)			
CASQUETTE / CHAPEAU (1)			
PULL CHAUD (1)			
CHEMISES/CHEMISIERS (2)			
SURVETEMENT DE SPORT (2)			
TROUSSE DE TOILETTE			
brosse à dents (1)			
brosse à cheveux (1)			
peigne (1)			
dentifrice (1)			
savon ou gel douche (1)			
shampoing (1)			
PEIGNOIR OU ROBE DE CHAMBRE (1)			
KWAY (1)			
PAIRE DE CHAUSSONS (1)			
PAIRE DE BOTTES (1)			
PAIRE DE BASKET (1)			
CHAUSSURES			
type			
GOURDE (1)			
CREME SOLAIRE			
LUNETTES DE SOLEIL (1)			
AUTRES * DOUDOU Type:.....			
_____			
_____			

Les nombres indiqués correspondent à un trousseau pour 7 jours, n'hésitez pas à adapter le trousseau à la durée du séjour et aux habitudes de votre enfant. Faire la valise avec votre enfant est un bon moyen pour lui de reconnaître ses affaires sur place. Nous assurons le blanchissage du linge pour tout séjour d'une durée supérieure à 7 nuits