



Embellissons votre quartier  
**République Saint Ambroise**

Réunion publique du 04 Mars 2021

# Sommaire

**01** La démarche par quartier

**02** Éléments de diagnostic du quartier

**03** Comment embellir votre quartier demain ?

**04** Prochaines étapes de la démarche

**01**

**Présentation de la démarche**

# Pourquoi la démarche Embellir votre quartier?

## ➤ Des ambitions fortes :

- **Végétalisation** : lutter contre le réchauffement climatique et l'effet d'îlot de chaleur urbain, améliorer le paysage et le cadre de vie des habitants, agir en faveur de la biodiversité et améliorer la qualité de l'air.
- **Déplacements** : apaiser la circulation automobile, favoriser les déplacements cyclables, améliorer l'accessibilité et la sécurité des piétons.
- **Réappropriation de l'espace public**

## ➤ De nombreux projets de transformation de l'espace public

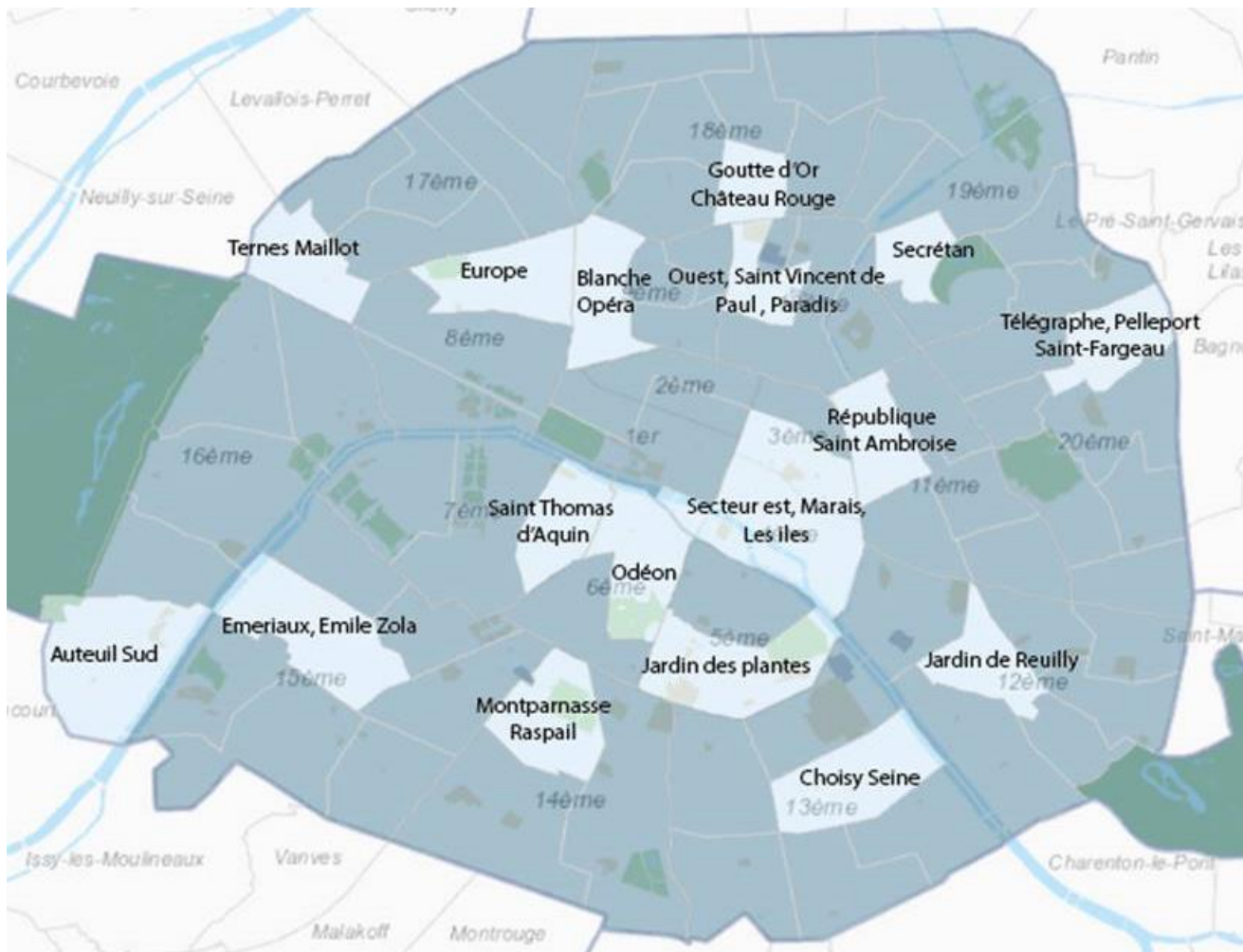
Zones 30, rues aux écoles, piétonisation de certaines rues, plan vélo, végétalisation ...

## ➤ Volonté de placer les usages au centre de l'aménagement

## Objectifs de la méthode Embellir votre quartier

- **Une méthode pour transformer les espaces publics de proximité** afin de répondre notamment à l'impératif d'adapter la ville au réchauffement climatique
- **structurer des méthodes d'intervention** pour regrouper et rationaliser l'ensemble des interventions d'un même quartier sur une période de travaux resserrée
- **limiter dans le temps** la gêne occasionnée par les périodes de travaux
- **offrir une prévisibilité** pour les habitants et usagers de l'espace public
- **Permettre aux habitants, usagers de coconstruire** les transformations des quartiers

# Une démarche parisienne

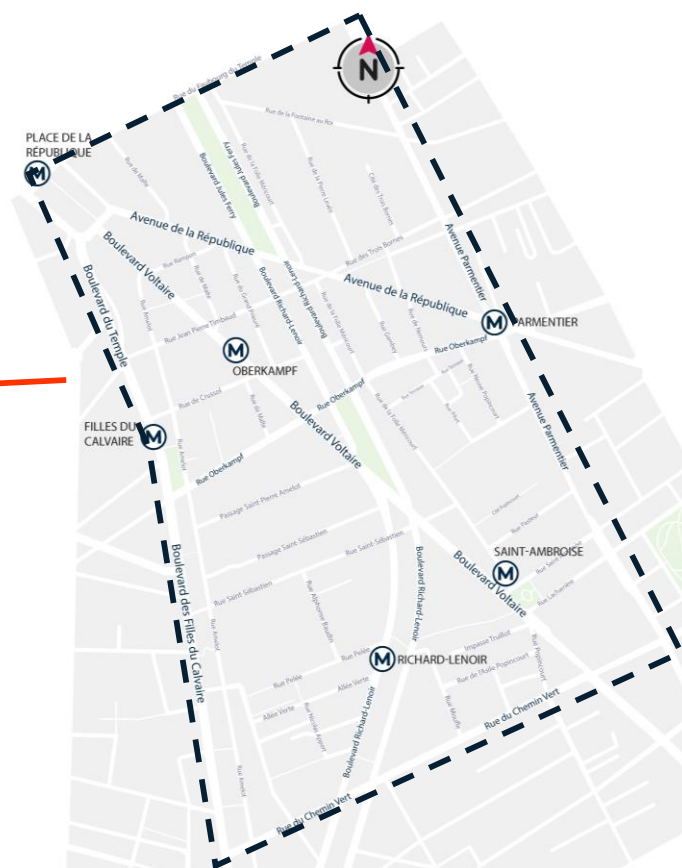
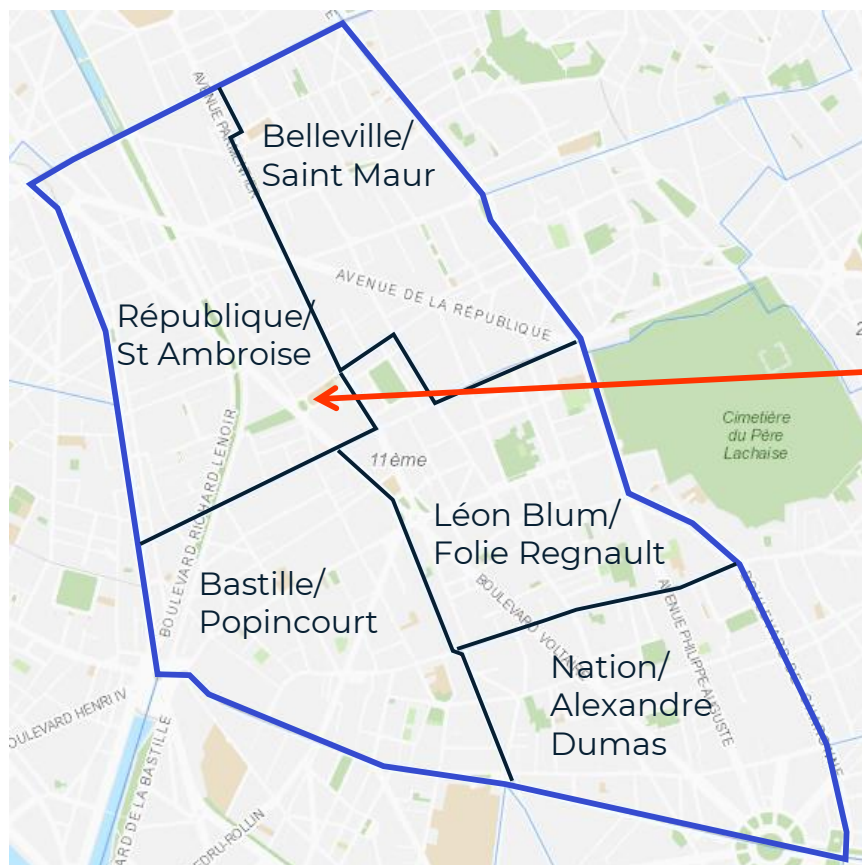


17 quartiers traités en 2021

## Dans le 11<sup>ème</sup> arrondissement:

Le 11<sup>ème</sup> arrondissement est découpé en 5 quartiers.

Le quartier République Saint Ambroise est le premier quartier traité par la démarche « Embellir votre quartier »



Délimitation du quartier



## Une Démarche en 4 phases:



A partir du 04 mars 2021:  
→ Marches exploratoires  
➤ Participation en ligne sur le site **idee.paris.fr**

Première phase à l'été 2021  
→ Interventions légères

Deuxième phase en 2022  
→ Aménagements plus importants



# 02

## Éléments de diagnostic du quartier

## Les commerces



### Légende

#### Commerces

- Alimentaire
- Hôtels, Cafés et Restaurants
- Services, Agences
- Locaux vacants

### Délimitation du quartier

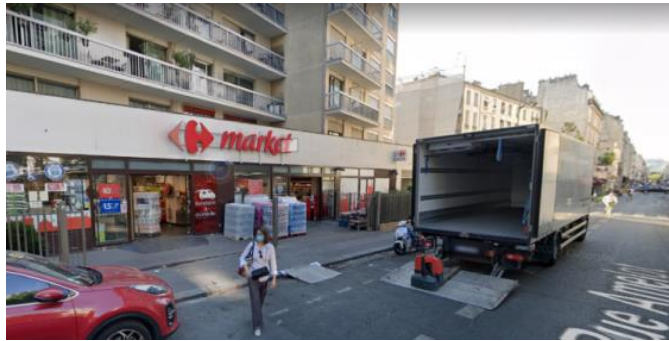


Le quartier possède une offre commerciale très dense.

Les commerces alimentaires (boucherie, boulangerie, épicerie) se concentrent sur le haut de la rue Oberkampf (entre l'avenue Parmentier et le boulevard Richard Lenoir).

Les restaurants et cafés sont regroupés sur le bas de la rue d'Oberkampf (entre le boulevard des Filles du Calvaire et le boulevard Voltaire) et le haut de la rue Jean Pierre Timbaud (entre l'avenue Parmentier et la rue de la Pierre Levée).

# Capacité d'accueil des places de livraison



Carrefour, Rue Amelot



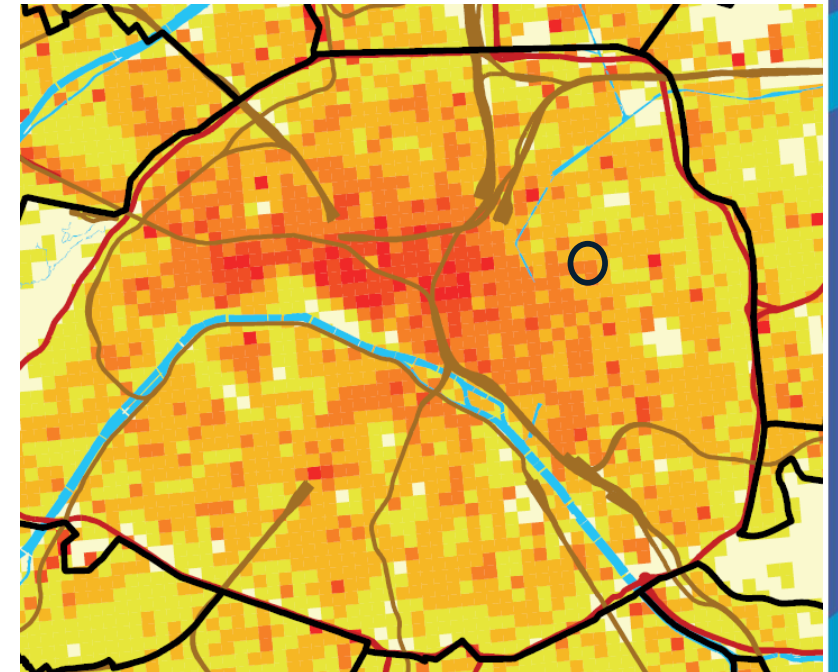
Restaurant, Rue Oberkampf



Par aire de livraison au tronçon de voie

- Moins de 12
- Plus de 12
- Sans aire de livraison

Sources : Apur, IFSTTAR, Insee - 2017



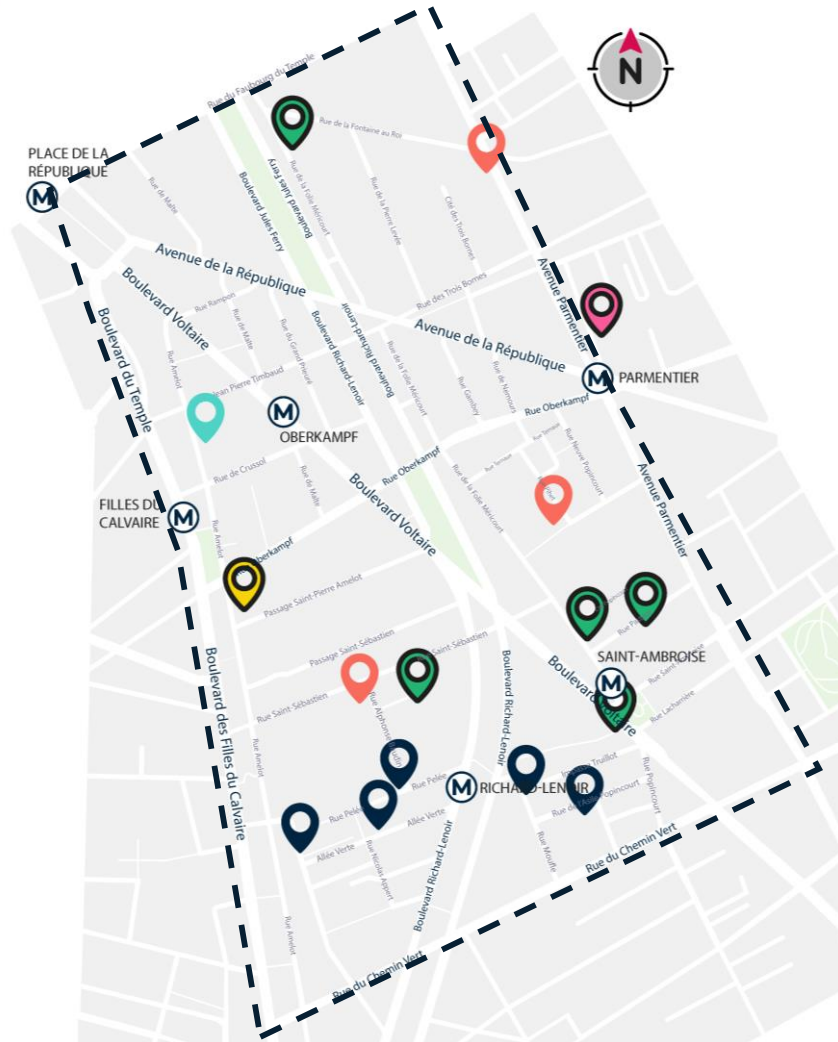
Mouvements de marchandises en Ile-de-France et dans la Métropole du Grand Paris

- |   |  |
|---|--|
| <p>Par carreau Insee de 4 ha</p> <ul style="list-style-type: none"> <li><span style="color: yellow;">■</span> moins de 200</li> <li><span style="color: orange;">■</span> entre 200 et 700</li> <li><span style="color: red;">■</span> entre 700 et 1 500</li> <li><span style="color: darkred;">■</span> entre 1 500 et 2 500</li> <li><span style="color: darkred;">■</span> plus de 2 500</li> </ul> | <p>Infrastructures de transport</p> <ul style="list-style-type: none"> <li><span style="color: pink;">■</span> Activités aéroportuaires/portuaires</li> <li><span style="color: brown;">—</span> Voies ferrées</li> <li><span style="color: red;">—</span> Autoroutes et voies rapides</li> <li><span style="color: blue;">—</span> Fleuve, voies navigables</li> <li><span style="color: lightblue;">—</span> Limite départementale</li> <li><span style="border: 1px solid black;">□</span> Métropole du Grand Paris - EPCI</li> </ul> |
|---|--|



Sources : ETMV 2011-2012 - RIF-DRIEA/DGITM-ADEME, Ifsttar, Sîrène 2016 - Insee, Apur

Un flux de marchandise élevé due à la densité de commerce. L'offre de stationnement en zones de livraisons est à renforcer sur certaines voies.  
 En rouge : les zones de livraisons surutilisées  
 En vert : les zones de livraisons bien dimensionnées

# Les infrastructures de la petite enfance et scolaires





## Crèches

-  Publique
-  Associative

## Maternelle et Élémentaire

-  Publique
-  Privée

## Collège et/ou Lycée

-  Public
-  Privé

## Délimitation du quartier



Le quartier possède un bon maillage d'infrastructures scolaires.





On recense :

- 10 établissements d'accueil de la petite enfance
- 7 écoles maternelles et/ou élémentaires publiques ou privées
- 3 collèges et/ou lycées publics ou privés

# Divers établissements



## Cartographie d'établissements :

-  Établissement culturel et de loisir
-  Établissement sportif
-  Établissement de culte
-  Brigade des Sapeurs Pompiers de Paris

## Délimitation du quartier

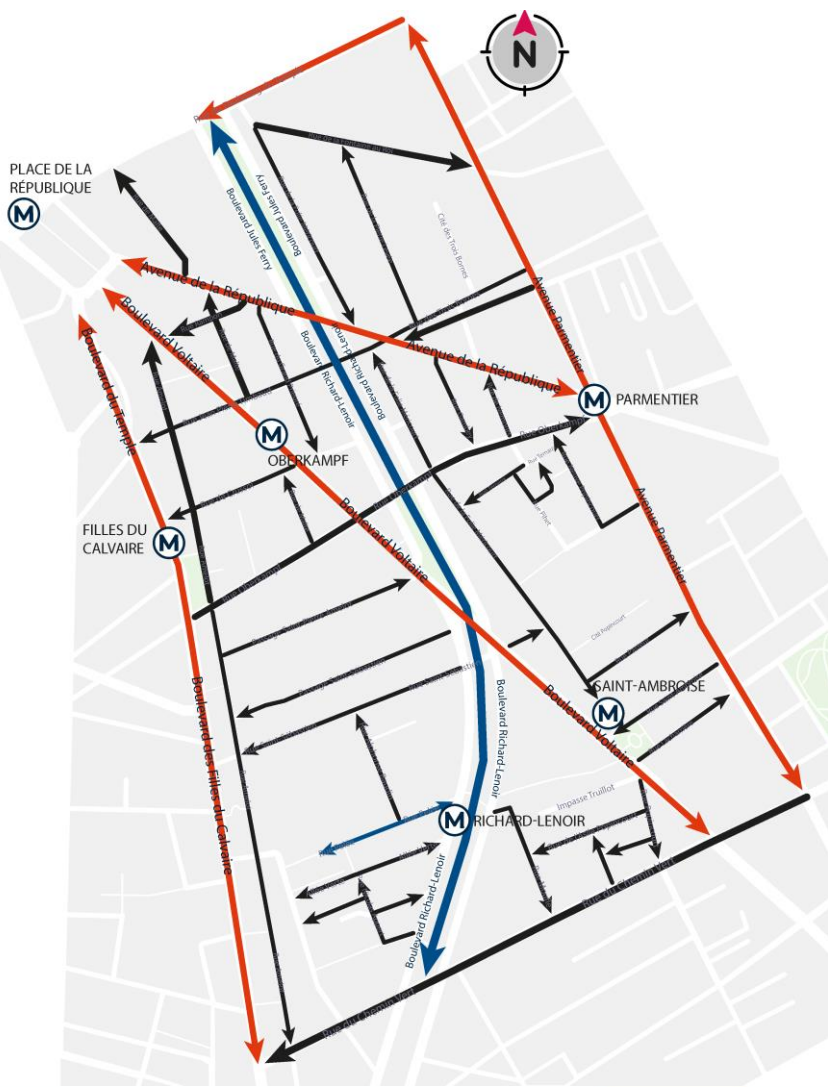
---

Le quartier contient un cirque, des théâtres et des bibliothèques. Notons la présence de l'Apollo théâtre et du Bataclan.

Il y'a également la présence d'une caserne de Sapeurs Pompiers de Paris sur l'avenue Parmentier.

Un bâtiment remarquable du quartier est l'église Saint-Ambroise

## Plan de circulation



Sens unique →

Double sens ↔

Axes inter-quartier ↔

Les axes inter-quartier comme l'avenue de la République, l'avenue Parmentier ou encore le boulevard Voltaire relie le quartier République-Saint Ambroise à d'autres secteurs.

# Fréquentation automobile des voies circulées

## Densité du trafic routier







On constate un fort trafic routier sur les grands axes comme l'avenue Parmentier ou l'avenue de la République.

Les rues d'Oberkampf, Jean Pierre Timbaud et Chemin Vert sont très fréquentées par rapport à leurs dimensions.

Elles permettent de traverser du nord au sud le quartier et le 11<sup>ème</sup> arrondissement.

## Fréquentation des vélos



-  Axe fortement fréquenté
-  Axe très fréquenté
-  Axe moyennement fréquenté
-  Axe peu fréquenté

### Délimitation du quartier



Une forte fréquentation par les cyclistes des boulevards Voltaire et Richard Lenoir grâce aux aménagements cyclables. On constate également une augmentation de la fréquentation sur République depuis la création de la piste cyclable temporaire.



# Accessibilité



- Trottoir de moins d'1,40 m avec potelets
- Trottoir de moins d'1,40 m
- Trottoir compris entre 1,40 et 1,80 m



## Niveaux de sollicitation piétonne

- Rue fortement sollicitée
- Rue moyennement sollicitée
- Rue faiblement sollicitée

## Délimitation du quartier

— — —

En **rouge** et **orange** sont identifiés les trottoirs non accessibles aux personnes à mobilité réduite ( respectivement moins d'1,40m avec potelets et moins d'1,40m sans potelets).

En **rose** sont identifiés les trottoirs étroits qui ne permettent pas le croisement entre deux fauteuils roulant avec une largeur comprise entre 1,4 et 1,8m (Cf. arrêté du 15 janvier 2007 modifié).

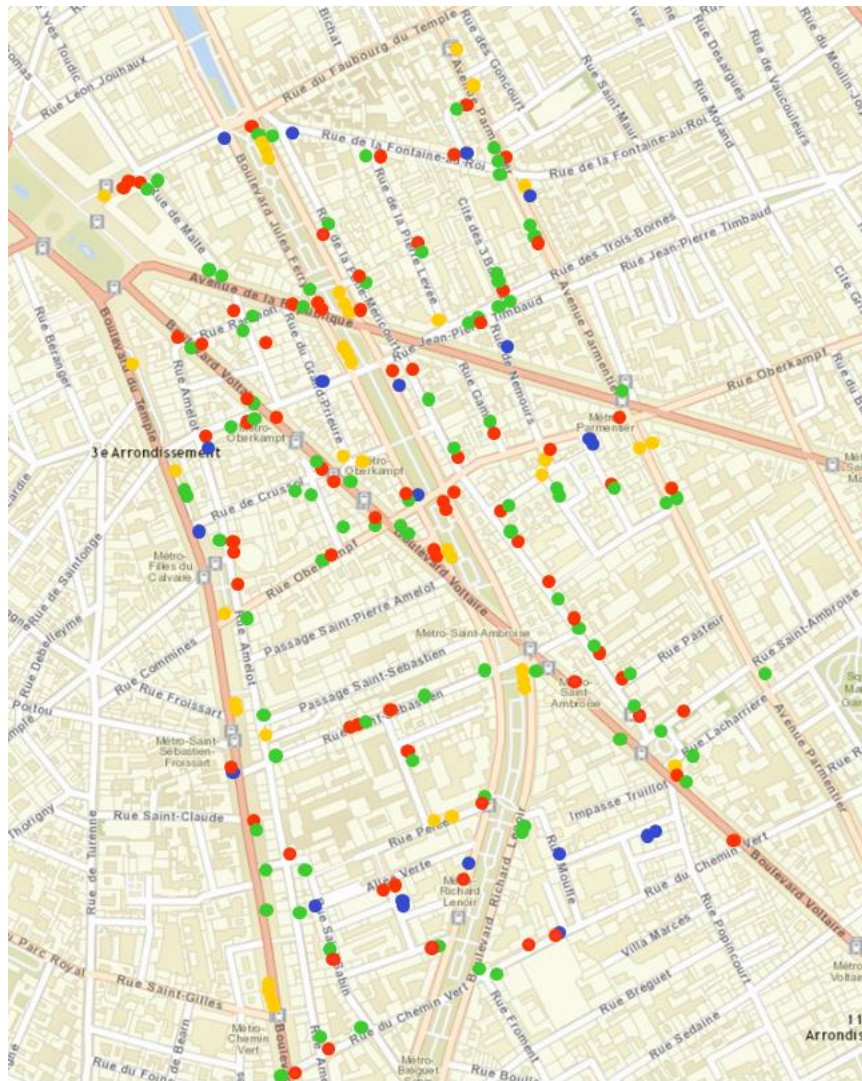
# Le stationnement en surface



- Payant
- ZL
- GIG/GIC
- Véhicule partagé
- Transport de fonds
- Taxi

Le stationnement payant automobile représente au total un linéaire de voirie d'environ 7 083 ml (environ 1417 places) soit une surface de 12 749 m<sup>2</sup>.

# Le stationnement en surface



- Vélo
- Moto
- Free Floating\*
- Vélib'

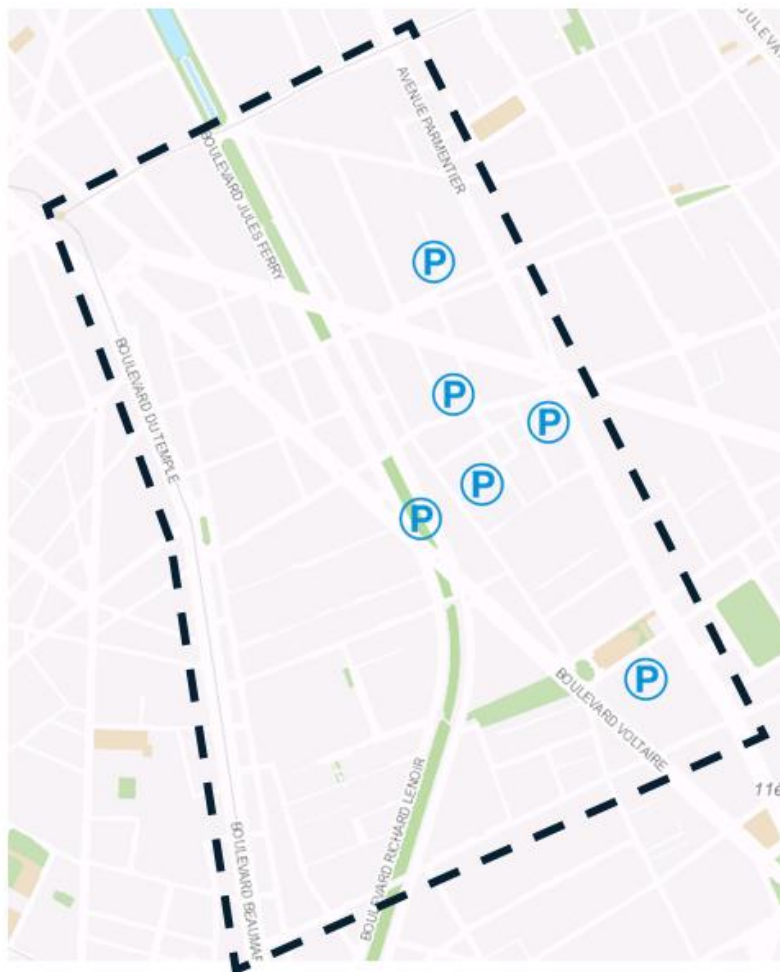
Le stationnement vélo représente au total un linéaire de voirie d'environ 390 ml (environ 946 places).

Le stationnement vélo est à renforcer :

- Autour du boulevard Richard Lenoir où les emprises sont souvent saturées.
- Sur l'avenue de la République : la pérennisation de l'aménagement temporaire va probablement faire augmenter la fréquentation vélo et le besoin en stationnement.
- Sur Faubourg du Temple : où les emprises sont souvent saturées.

\*Le free floating représente les zones de stationnement réservées pour les trottinettes et vélos en libre service.

# Le stationnement en ouvrage

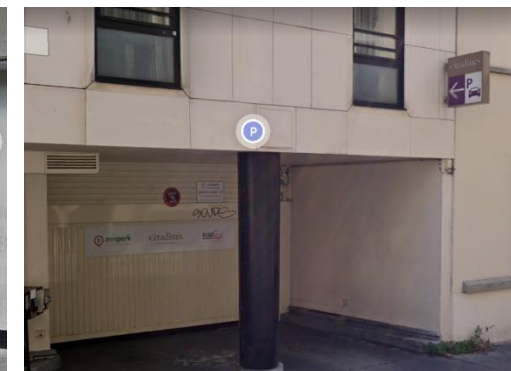


## Délimitation du quartier

---



Parking Trois Bornes



Parking sur Neuve Popincourt

Le stationnement en ouvrage vient principalement des parkings privés ouverts au public ou des parking présents dans les immeubles. Il n'y a pas de parc de stationnement concédé par la ville dans le quartier.

Tarif stationnement en surface	1j	7j	1 an	3 ans
Droit de stationnement			45€	90€
Redevance	1,5€	9€		

Nom du bailleurs	Nb de place dans l'arrondissement	Nb de place vacante dans l'arrondissement	Nb de place vacante dans le quartier	Tarif moyen
Elogie Siemp	383	30	11	88€
Paris Habitat	2196	375	11	74€
RIVP	1507	765	203	99€

# Structure végétale : Trames vertes et bleues

## ENJEU MAJEUR : Le Bd Richard-Lenoir

- La Liaison écologique du canal St Martin est d'intérêt écologique majeur pour le quartier. Il s'agira donc de **préserver cette continuité et de la renforcer.**

## ENJEUX SECONDAIRES : boulevards et avenues :

- Le Bd VOLTAIRE : un corridor écologique important.
- L'avenue de la République présentant une fonctionnalité écologique.
- L'avenue Parmentier desservant le réservoir de biodiversité Maurice Gardette. Il serait nécessaire de revaloriser cette voie.

## AUTRE ENJEUX DE JONCTION :

- le réservoir de biodiversité **GARDETTE** est à relier avec les routes de la biodiversité. La rue Pelée



### Éléments du SRCE

- La Seine : corridor et réservoir
- Réservoir régional
- Corridor régional

### Réservoirs Urbains de Biodiversité

#### Fonctionnalité écologique :

- Forte
- Modérée
- Moindre
- Nouveau réservoir

### Corridors Urbains de Biodiversité

#### Fonctionnalité écologique :

- Forte
- Modérée
- Moindre

### Éléments de la trame bleue

- Eau courante
- Eau close
- Eau close végétalisée
- Eau temporaire

### Éléments relais

- Espace vert inférieur à 1 hectare
- Nouveau quartier durable
- Toiture végétalisée
- Mur végétalisé

# Une forte couverture végétale

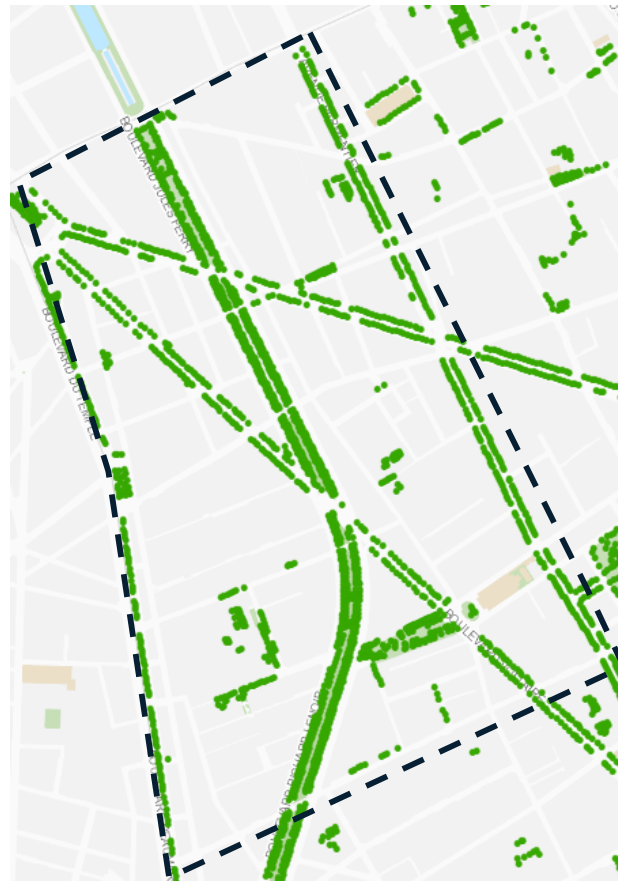
Délimitation du quartier



Trottoirs - Couverture végétales en %

Couverture végétale (en%)

- 5% et moins
- de 5 à 20%
- plus de 20%



Les alignements d'arbres

La densité végétale du quartier provient des alignements d'arbres sur les grands axes



Végétation sur Richard Lenoir



Végétation sur Chemin Vert

# Potentiel de plantation d'arbres

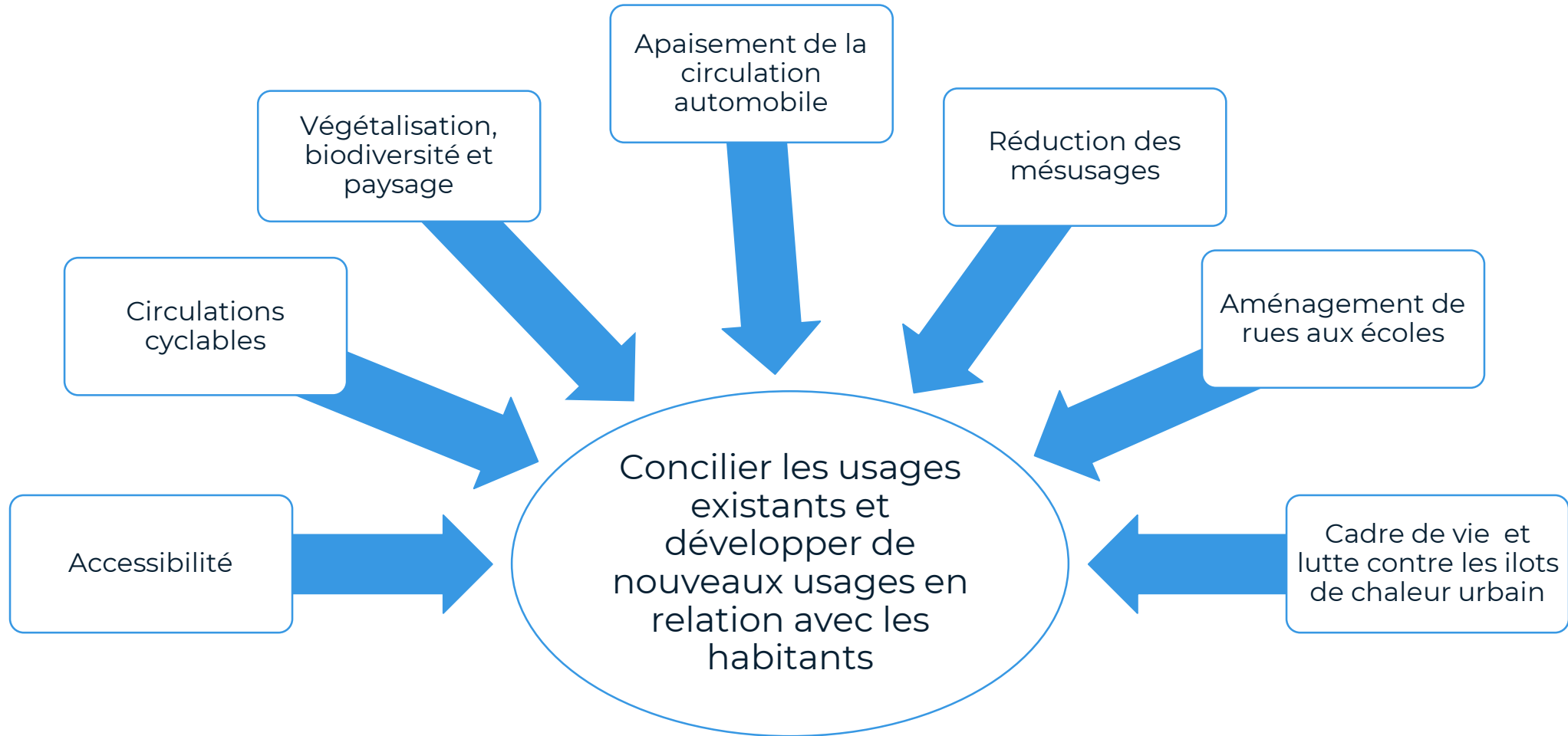


## Délimitation du quartier



Cette carte a été réalisée par l'APUR.  
Le potentiel de plantation d'arbres est **à confirmer** par une étude précise des réseaux enterrés et de faisabilité technique.

## Les enjeux



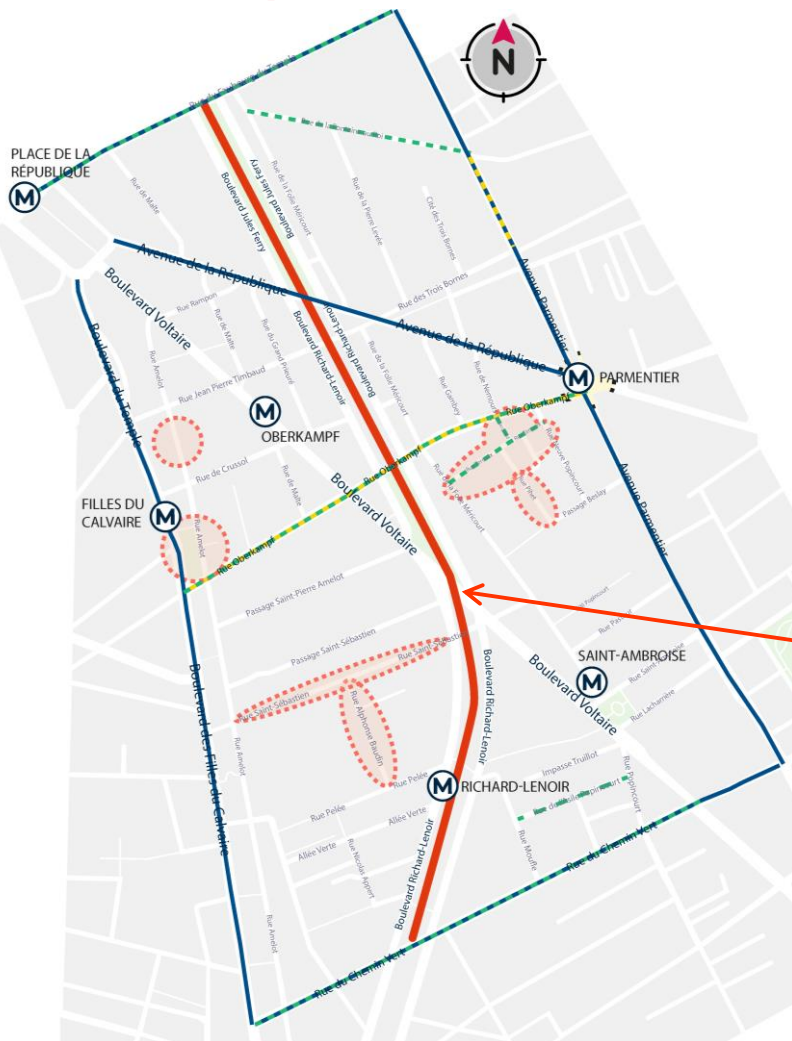


**03**

**Comment embellir votre  
quartier demain ?**

# Comment embellir votre quartier demain ?

## Premières pistes de réflexion sur les aménagements potentiels



- Axes à apaiser où faciliter les circulations vélo
- Zones à aménager
- 🚲 Création de places de stationnement vélo pour tout le quartier
- ▬ Élargissement de trottoirs et/ou végétalisation
- ▬ Sécurisation des cheminements piétons et apaisement
- Traitement des carrefours

**i** L'accessibilité, le genre et le désencombrement seront étudiés lors des marches exploratoires

**i** Projet de requalification de la promenade hors de la démarche «Embellir votre quartier»



Cette carte constitue un ensemble de propositions qui **seront concertées** et arbitrées. Elle ne représente en **aucun cas** les zones d'interventions finales de la démarche.

# Comment embellir votre quartier demain ?

## Premières pistes de réflexion sur les aménagements potentiels

### Végétalisation et/ou agrandissement des trottoirs

- Oberkampf, Chemin Vert, Ternaude, Jacquard, Fontaine au Roi, Faubourg du Temple, Asile Popincourt

### Aménagement cyclable

- Aménagement : République, Chemin Vert, Beaumarchais, Faubourg du Temple, Parmentier
- Création de places de stationnement vélo

### Rue aux écoles

- Pérennisation de la rue Pihet
- Rue Amelot entre (entre Crussol et Jean-Pierre Timbaud)

### Sécurisation des cheminements piétons et apaisement

- Parmentier (refuge piéton autour du 114 de l'avenue)
- Apaisement : Oberkampf
- Traitement du carrefour Oberkampf/Parmentier/République

### Zone à aménager

- Alphonse Baudin/Saint-Sébastien
- Ternaude Jacquard
- Square Pas de Loup + parvis du cirque d'hiver

**04**

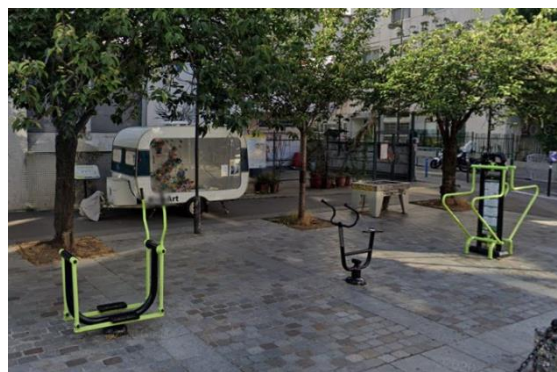
**Les prochaines étapes de la  
démarche**

## Comment participer ?

- Retrouvez **dès maintenant** toutes les informations et partagez vos envies pour le quartier sur le site **idee.paris.fr**
- Participez :
  - Aux marches exploratoires
  - Ateliers de travail
  - La réunion publique de restitution



# De quel quartier avez-vous envie ?





**Merci**

LA VIE DONT ON A ENVIE, ON VA LA FAIRE ICI