

## Téléphonie Mobile

### Fiche de synthèse d'un ajout de la 5G sur un site existant

#### Informations générales :

Opérateur	<b>Orange</b>	Arrdt	<b>14<sup>ème</sup></b>
Nom de site	HOPITAL_ST_JOSEPH	Numéro	32U7
Adresse du site	<b>11, rue Pauly</b>	Hauteur	R+17 (49 m)
Bailleur de l'immeuble	Social ICF La Sablière	Destination	Habitations
Type d'installation	<b>Ajout de la fréquence 3500 MHz dans la 5G sur les 3 antennes inactives.</b>		
Complément d'info	Six antennes sur trois azimuts Un autre opérateur présent sur le site SFR (0° et 240°)		
Dossier soumis à Déclaration Préalable ou Permis de Construire ?			Non

#### Calendrier de suivi du dossier

Date de validation de la version précédente du dossier	<b>25/01/2021</b>
Date d'enregistrement à l'Agence d'Écologie Urbaine (J)	<b>01/03/2021</b>
Date limite de réponse de la Mairie d'arrondissement (J+2 mois)	<b>01/05/2021</b>
Historique et contexte	<b>Activations des 3 antennes inactives du dossier précédent Dossier précédent validée à la CCTM du 22/01/2021</b>

#### Objet de la demande

Motivation de l'opérateur	Dans le cadre de l'amélioration de la qualité de son réseau de radiocommunication, Orange envisage de réaménager son relais de téléphonie mobile pour accueillir la 5G		
Détail du projet	Ajout de la fréquence 3500 MHz (5G) sur un site existant en 2G/3G/4G (fréquences 700MHz, 800MHz, 900MHz, 1800 MHz, 2100 MHz et 2600MHz) et orientées vers les azimuts 30°, 150° et 270°.		
Distance des ouvrants	Fenêtres à 1,10 m	Vis-à-vis (25m)	Néant
Estimation	<b>2G/3G/4G : 30° &lt;5V/m - 150° &lt;4V/m - 270° &lt;4V/m 5G : 30° &lt;2V/m - 150° &lt;2V/m - 270° &lt;1V/m</b>		
Hauteur (HMA) des antennes 5G	<b>48,87 m azimut 30° ; 46,02 azimut 150° ; 40,62 azimut 270°</b>		

#### Incidence visuelle

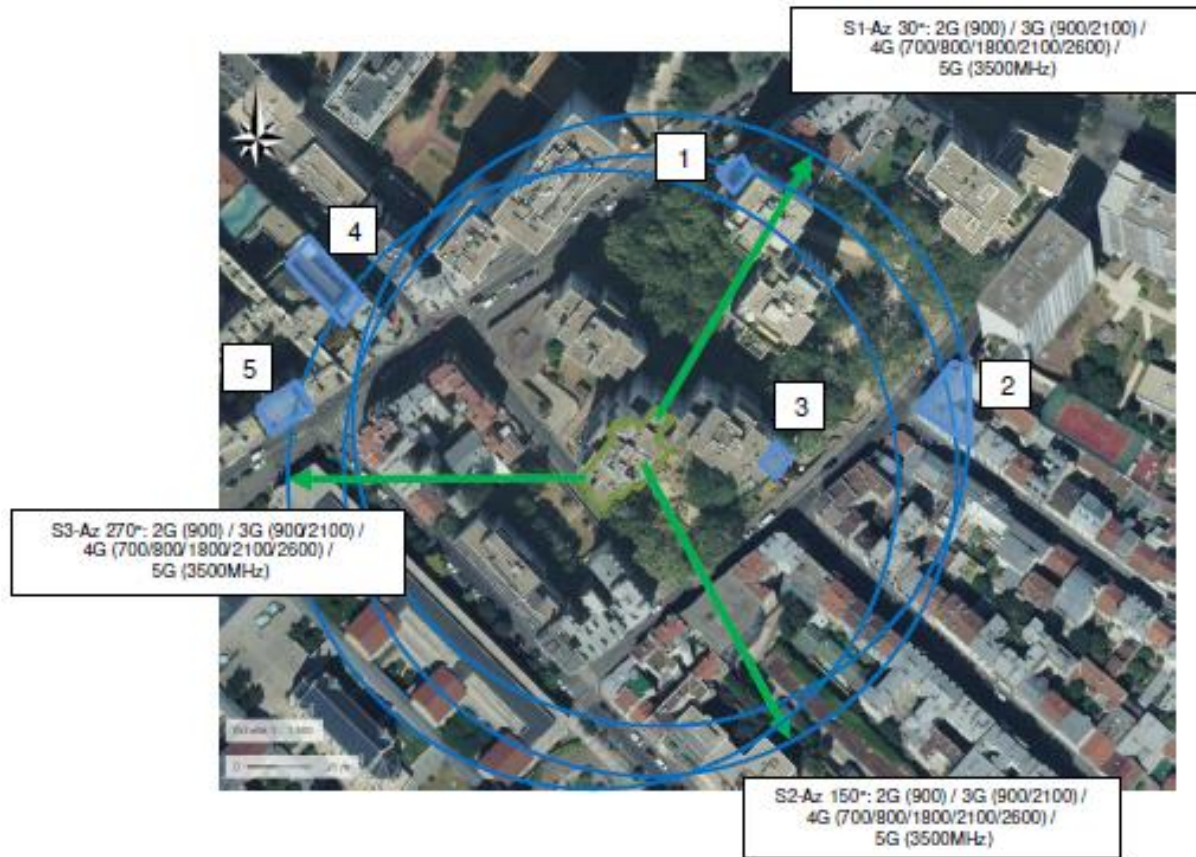
Description des antennes	Ce Projet comprend : 3 antennes panneaux existantes azimuts 30°, 150° et 270° (700/800/900/1800/2100/2600MHz) et 3 antennes panneaux activées en 5G pour les mêmes azimuts
Intégration antennaire	Aucune modification
Zone technique	Aucune modification

**Date :**

**Avis de la Mairie d'arrondissement concernée :**

Avis Mairie d'arrondissement :	Favorable <input type="checkbox"/>
Conformité de l'AEU en l'absence d'avis	Défavorable <input type="checkbox"/> Ne se prononce pas <input type="checkbox"/>

## Carte du site au regard des établissements particuliers dans un rayon de 100m autour des antennes



numéro	Nom et type	Adresse	Hauteur	Situé dans le lobe principal de l'antenne émettrice* (Oui / Non)	Distance / antenne la plus proche	Estimation du niveau maximum de champ reçu, en V/M
1	Crèche Les plaisantins	141, rue Raymond Losserand 75014 PARIS	R+8 26m	NON	87	<1
2	Crèche et halte- garderie	5, rue des Suisses 75014 PARIS	R+3 12m	NON	88	<1
3	Halte-garderie	12, rue des Suisses 75014 PARIS	R+8 26m	NON	42	<1
4	Centre médico-social Ridder	3, rue Ridder 75014 PARIS	R+3 17m	NON	89	<1
5	Crèche collective	156, rue Raymond Losserand 75014 PARIS	R+6 20m	NON	77	<1

\*lobe limité à 3 dB/ puissance maximale

## Carte du site au regard des hauteurs d'immeubles dans un rayon de 25m autour des antennes



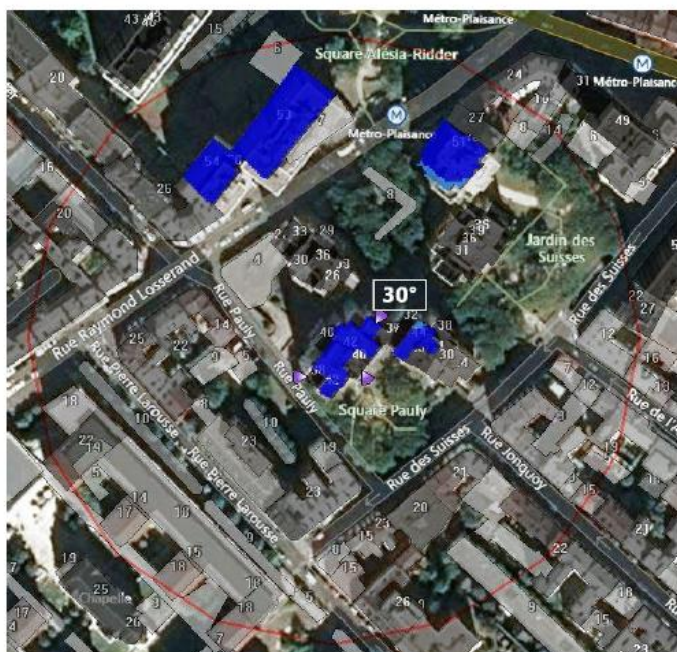
### Simulation et conformité au seuil de la Charte en 2G/3G/4G

	Azimet 30°	Azimet 150°	Azimet 270°
Niveau Maximal (V/m)	entre 4 et 5	entre 3 et 4	entre 3 et 4
Hauteur (en m)	34.50	40.50	37.50

**SIMULATION CONFORME AU SEUIL DE LA CHARTE**

### Simulation pour le 3500MHz (5G)

Pour l'antenne à faisceaux orientables d'azimet 30, le niveau maximal calculé est compris entre 1 et 2 V/m. La hauteur correspondante est de 40.50 m.



Niveau	Couleur
Strictement supérieur à 6 V/m :	Brown
Entre 5 et 6 V/m :	Pink
Entre 4 et 5 V/m :	Yellow
Entre 3 et 4 V/m :	Light Green
Entre 2 et 3 V/m :	Green
Entre 1 et 2 V/m :	Light Blue
Entre 0 et 1 V/m :	Blue



Pour l'antenne à faisceaux orientables d'azimut 150°, le niveau maximal calculé est compris entre 1 et 2 V/m. La hauteur correspondante est de 40.50 m. Pour l'antenne à faisceaux orientables d'azimut 270°, le niveau maximal calculé est compris entre 0 et 1 V/m. La hauteur correspondante est de 28.50 m.



	Azimut 30°	Azimut 150°	Azimut 270°
Niveau Maximal (V/m)	entre 1 et 2	entre 1 et 2	entre 0 et 1
Hauteur (en m)	40.50	40.50	28.50

### Vue des Antennes Avant/Après



AUCUN CHANGEMENT



## Vue des Azimuts

Azimet 30°



Azimet 150°



Azimet 270°

