

Téléphonie Mobile

Fiche de synthèse d'un ajout de la 5G sur un site existant

Informations générales :

Opérateur	Orange	Arrdt	18^{ème}
Nom de site	PTE D'AUBERVILLIERS	Numéro	228U8
Adresse du site	24, boulevard Ney	Hauteur	R+6 (21,60 m)
Bailleur de l'immeuble	Social Paris Habitat	Destination	Habitations
Type d'installation	Ajout de la fréquence 3500 MHz dans la 5G sur les 3 antennes inactives.		
Complément d'info	Six antennes sur trois azimuts		
Dossier soumis à Déclaration Préalable ou Permis de Construire ?			Non

Calendrier de suivi du dossier

Date de validation de la version précédente du dossier	03/07/2020
Date d'enregistrement à l'Agence d'Ecologie Urbaine (J)	05/03/2021
Date limite de réponse de la Mairie d'arrondissement (J+2 mois)	05/05/2021

Historique et contexte	Activations des 3 antennes inactives du dossier précédent
------------------------	--

Objet de la demande

Motivation de l'opérateur	Dans le cadre de l'amélioration de la qualité de son réseau de radiocommunication, Orange envisage de réaménager son relais de téléphonie mobile pour accueillir la 5G		
Détail du projet	Ajout de la fréquence 3500 MHz (5G) sur un site existant en 2G/3G/4G (fréquences 700MHz, 800MHz, 900MHz, 1800MHz, 2100MHz et 2600MHz) et orientées vers les azimuts 40°, 140° et 270°.		
Distance des ouvrants	Fenêtres à 9,30 m	Vis-à-vis (25m)	R + 6 (22 m)
Estimation	2G/3G/4G : 40° < 5V/m - 140° < 5V/m - 270° < 3V/m 5G : 40° < 3V/m - 140° < 2V/m - 270° < 2V/m		
Hauteur (HMA) des antennes 5G	30,20 m		

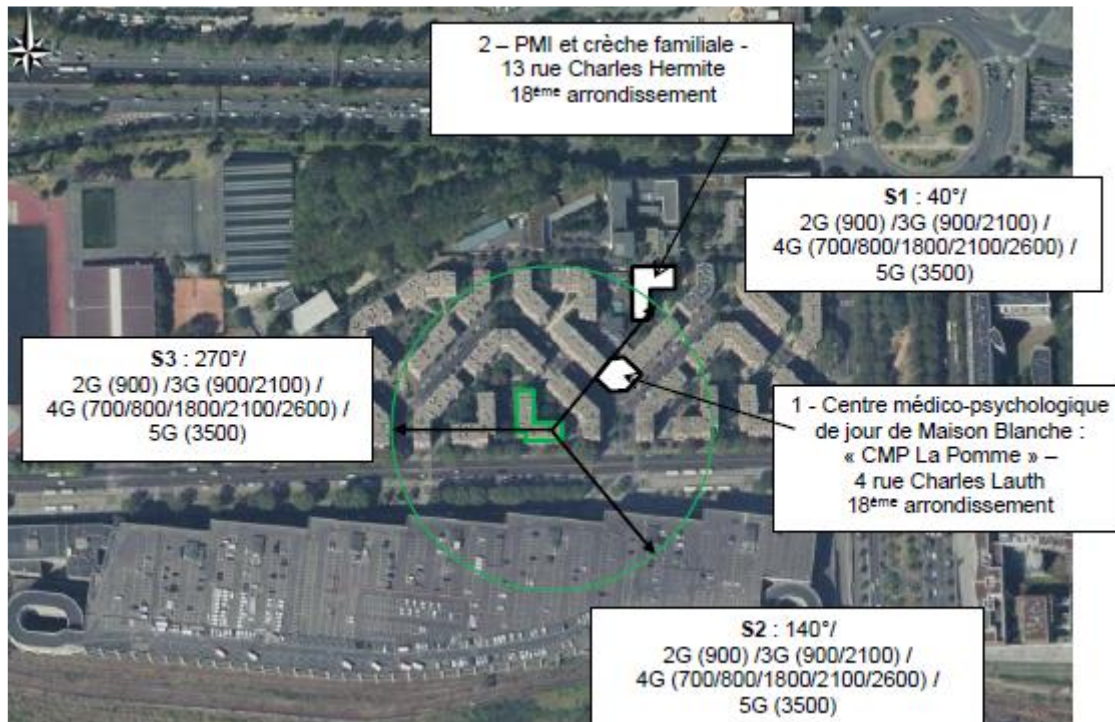
Incidence visuelle

Description des antennes	Ce Projet comprend : 3 antennes panneaux existantes azimuts 40°, 140° et 270° (700/800/900/1800/2100/2600MHz) et 3 antennes panneaux activées en 5G (3500 MHz) pour les mêmes azimuts.
Intégration antennaire	Aucune modification
Zone technique	Aucune modification

Date :	Avis de la Mairie d'arrondissement concernée :
---------------	---

Avis Mairie d'arrondissement :	Favorable <input type="checkbox"/>
	Défavorable <input type="checkbox"/>
Conformité de l'AEU en l'absence d'avis	Ne se prononce pas <input type="checkbox"/>

Carte du site au regard des établissements particuliers dans un rayon de 100m autour des antennes



numéro	Nom et type	Adresse	Hauteur	Situé dans le lobe principal de l'antenne émettrice* (Oui / Non)	Distance / antenne la plus proche	Estimation du niveau maximum de champ reçu, en V/M
1	Centre médico-psychologique de jour de Maison Blanche « CMP La Pomme »	4 rue Charles Lauth 75018 PARIS	H=6.5 m	Oui	50.2 m	< 1V/M
2	PMI et crèche familiale	13 rue Charles Hermite 75018 PARIS	H=22 m	Oui	96.6 m	< 1V/M

*lobe limité à 3 dB/ puissance maximale

Carte du site au regard des hauteurs d'immeubles dans un rayon de 25m autour des antennes



Simulation et conformité au seuil de la Charte en 2G/3G/4G

	Azimut 40°	Azimut 140°	Azimut 270°
Niveau Maximal (V/m)	entre 4 et 5	entre 4 et 5	entre 2 et 3
Hauteur (en m)	22.50	22.50	19.50

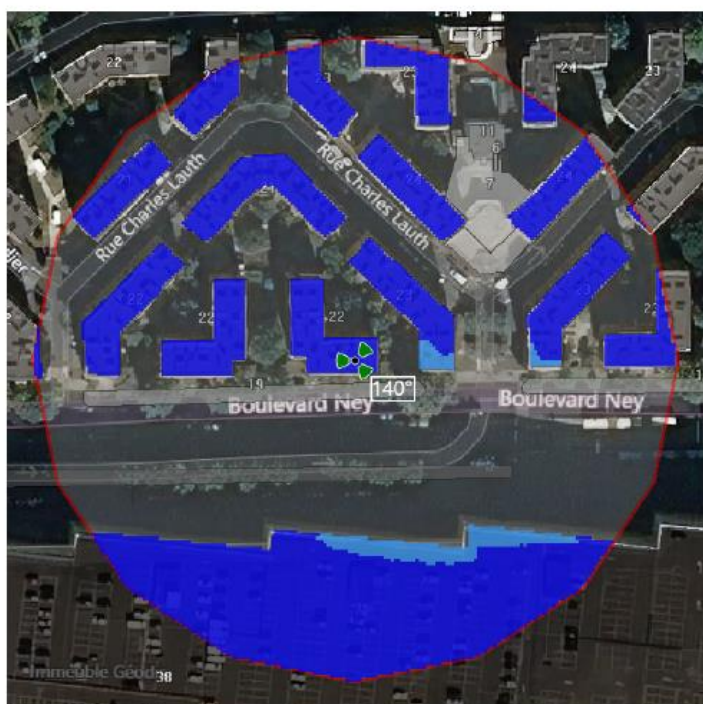
SIMULATION CONFORME AU SEUIL DE LA CHARTE

Simulation pour le 3500MHz (5G)

Pour l'antenne à faisceaux orientables d'azimut 40, le niveau maximal calculé est compris entre 2 et 3 V/m. La hauteur correspondante est de 19.50 m.



Pour l'antenne à faisceaux orientables d'azimut 140, le niveau maximal calculé est compris entre 1 et 2 V/m. La hauteur correspondante est de 19.50 m.



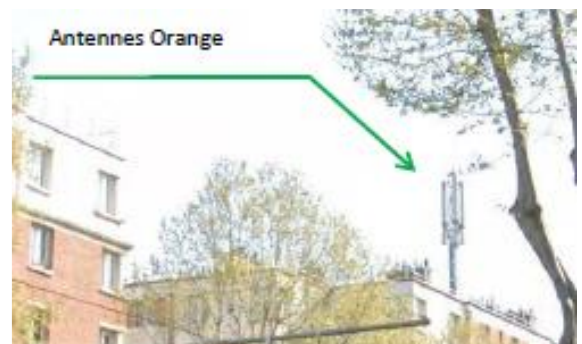
Pour l'antenne à faisceaux orientables d'azimut 270°, le niveau maximal calculé est compris entre 1 et 2 V/m. La hauteur correspondante est de 19.50 m.



Niveau	Couleur
Strictement supérieur à 6 V/m :	Brown
Entre 5 et 6 V/m :	Pink
Entre 4 et 5 V/m :	Yellow
Entre 3 et 4 V/m :	Light Green
Entre 2 et 3 V/m :	Green
Entre 1 et 2 V/m :	Blue
Entre 0 et 1 V/m :	Dark Blue

	Azimut 40°	Azimut 140°	Azimut 270°
Niveau Maximal (V/m)	entre 2 et 3	entre 1 et 2	entre 1 et 2
Hauteur (en m)	19.50	19.50	19.50

Vue des Antennes Avant/Après



AUCUN CHANGEMENT

Vue des Azimuts

Azimut 40°



Azimut 140°



Azimut 270°

