

Téléphonie Mobile

Fiche de synthèse d'un ajout de la 5G sur un site existant

Informations générales :

Opérateur	Free	Arrdt	16 ^{ème}
Nom de site	135BIS_MURAT_75016	Numéro	75116_031_20
Adresse du site	135 bis, boulevard Murat	Hauteur	R+6 (22 m)
Bailleur de l'immeuble	Social HSF	Destination	Habitations
Type d'installation	Ajout de la fréquence 3500 MHz dans la 5G sur deux nouvelles antennes.		
Complément d'info	Quatre antennes sur deux azimuts		
Dossier soumis à Déclaration Préalable ou Permis de Construire ?			Oui

Calendrier de suivi du dossier

Date de validation de la version précédente du dossier	28/04/2016
Date d'enregistrement à l'Agence d'Ecologie Urbaine (J)	05/03/2021
Date limite de réponse de la Mairie d'arrondissement (J+2 mois)	05/05/2021

Historique et contexte	Ajout de deux antennes à faisceaux orientables pour la fréquence 3500 MHz (5G) Ajout de la fréquence 700 MHz (5G) sur les antennes existantes
------------------------	--

Objet de la demande

Motivation de l'opérateur	Conformément à ses obligations réglementaires, et pour contribuer à l'aménagement numérique des territoires auquel il est attaché et répondre aux attentes de ses abonnés, l'opérateur s'est engagé dans un programme soutenu de déploiement du très haut débit mobile (5G).		
Détail du projet	Ajout des fréquences 700 MHz et 3500 MHz (5G) sur un site existant en 3G/4G (fréquences 700MHz, 900MHz, 1800 MHz, 2100 MHz et 2600MHz) et orientées vers les azimuts 0° et 270°.		
Distance des ouvrants	Vélux, fenêtres et balcons entre 3 m et 10 m	Vis-à-vis (25m)	R + 5
Estimation	3G/4G/5G : 0° < 2V/m ; 270° < 4V/m 5G : 0° < 2V/m ; 270° < 3V/m		
Hauteur (HMA) des antennes 5G	23,10 m pour les antennes existantes 3G/4G/5G 23,30 m pour les nouvelles antennes 5G (3500)		

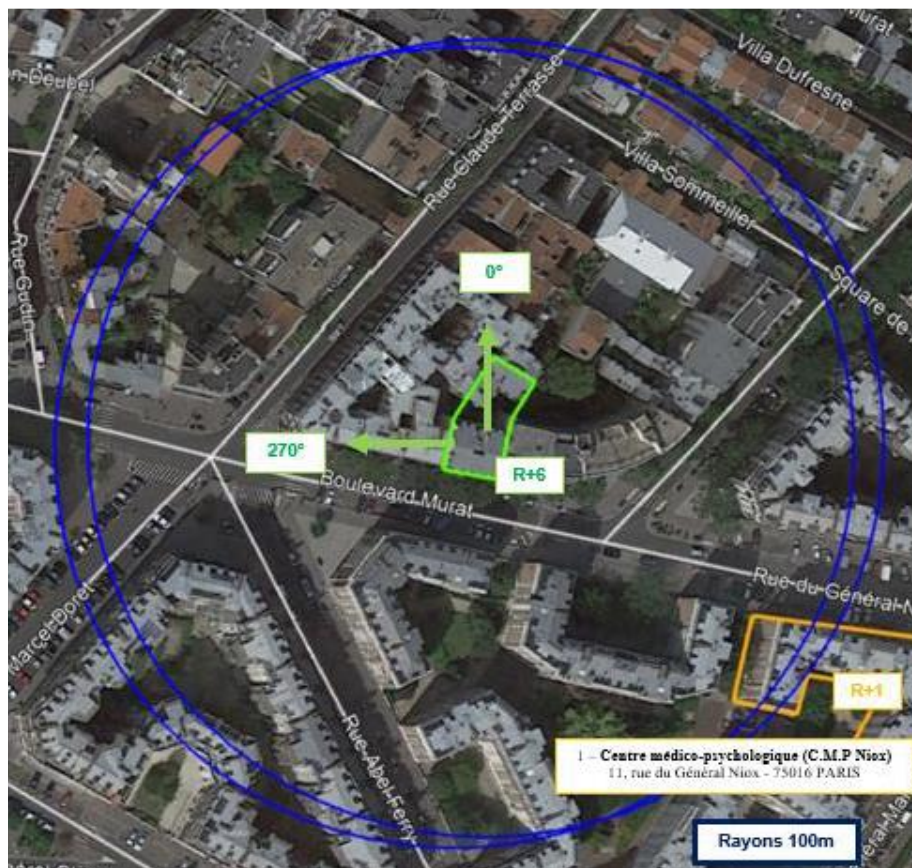
Incidence visuelle

Description des antennes	Seuls des compléments aux antennes existantes seront installés, reprenant les teintes et aspects du matériel présent.
Intégration antennaire	Les fausses cheminées sont de teinte blanc crème, type RAL 9001, en retrait de façade, afin de minimiser leur impact visuel depuis la rue.
Zone technique	Les modules techniques sont maintenus de taille réduite et de couleur gris, et restent invisible depuis la rue.

Avis de la Mairie d'arrondissement concernée :

Avis Mairie d'arrondissement :		Favorable <input type="checkbox"/>
Conformité de l'AEU en l'absence d'avis		Défavorable <input type="checkbox"/>
		Ne se prononce pas <input type="checkbox"/>

Carte du site au regard des établissements particuliers dans un rayon de 100m autour des antennes



Adresses des établissements particuliers dont l'emprise est située à moins de 100 m et estimation du champ maximum reçu des antennes à faisceaux fixes dans chacun d'entre eux

Nom et Type	Adresse	Hauteur	Situé dans le lobe principal de l'antenne émettrice* (Oui / Non)	Distance / antenne la plus proche	Estimation du niveau maximum de champ reçu, en V/m
Centre médico-psychologique (C.M.P Niox)	11, rue du Général Niox 75016 PARIS	R+1	NON	96M	<1V/m, soit 0,2 %

Adresses des établissements particuliers dont l'emprise est située à moins de 100 m et estimation du champ maximum reçu des antennes à faisceaux orientables dans chacun d'entre eux

Nom et Type	Adresse	Hauteur	Situé dans le lobe principal de l'antenne émettrice* (Oui / Non)	Distance / antenne la plus proche	Estimation du niveau maximum de champ reçu, en V/m
Centre médico-psychologique (C.M.P Niox)	11, rue du Général Niox 75016 PARIS	R+1	NON	96M	<1V/m, soit 0,03%

*lobe limité à 3 dB/ puissance maximale

Carte du site au regard des hauteurs d'immeubles dans un rayon de 25m autour des antennes



Simulation et conformité au seuil de la Charte en 2G/3G/4G

Pour l'antenne à faisceau fixe orientée dans l'azimut 0°, le niveau maximal calculé en intérieur est compris entre 1 et 2 V/m. La hauteur correspondante est de 22 m.



Pour l'antenne à faisceau fixe orientée dans l'azimut 270°, le niveau maximal calculé en intérieur est compris entre 3 et 4 V/m. La hauteur correspondante est de 16 m.



	Azimut 0°	Azimut 270°
Niveau maximal	entre 1 et 2 V/m	entre 3 et 4 V/m
Hauteur	22 m	16 m

SIMULATION CONFORME AU SEUIL DE LA CHARTE

Simulation pour le 3500MHz (5G)

Pour l'antenne à faisceau orientable dans l'azimut 0°, le niveau maximal calculé en intérieur est compris entre 1 et 2 V/m. La hauteur correspondante est de 19 m.



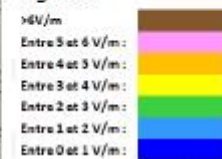
Légende



Pour l'antenne à faisceau orientable dans l'azimut 270°, le niveau maximal calculé en intérieur est compris entre 2 et 3 V/m. La hauteur correspondante est de 16 m.

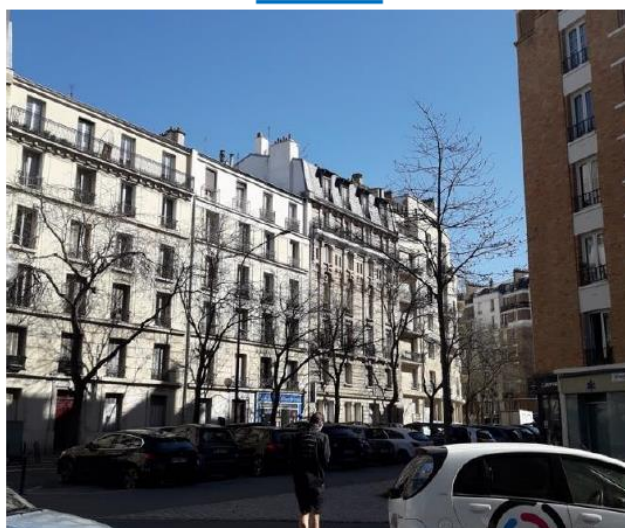


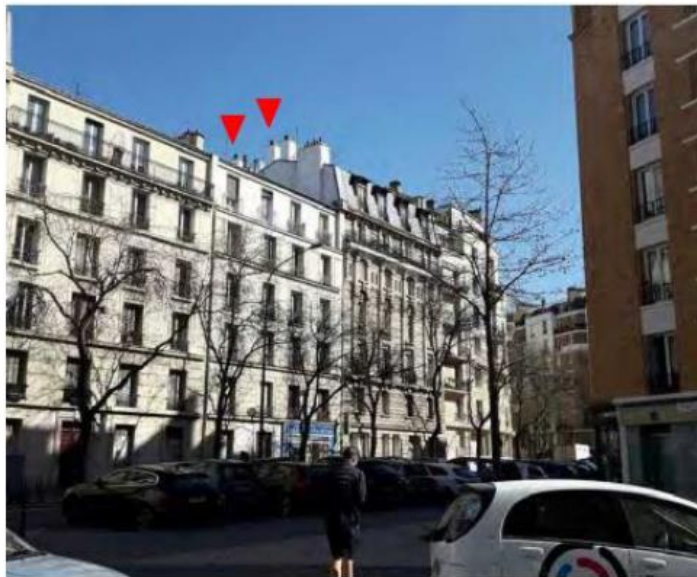
Légende



Vue des Antennes Avant/Après

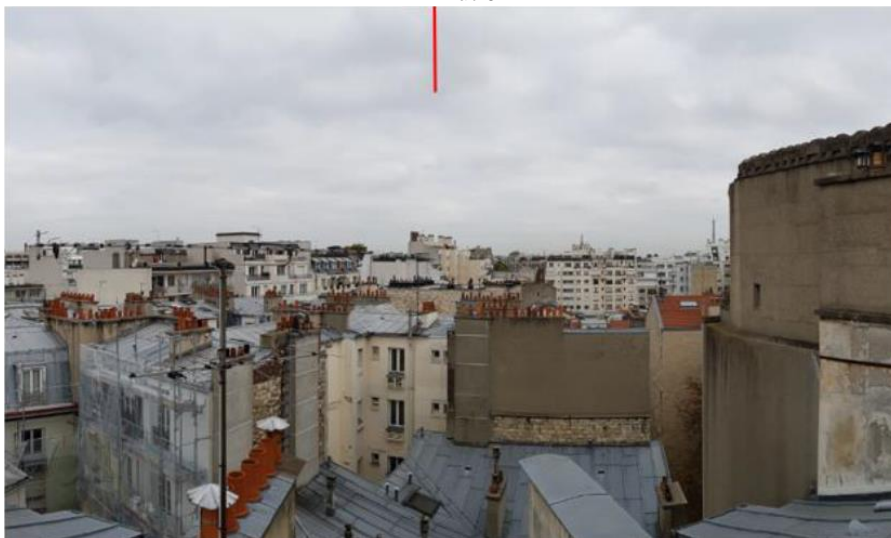
Etat avant :



Etat du projet :

Vue des Azimuts

Azimut 0°



Azimut 270°

