



Réunion de présentation et d'échanges

Embellir votre quartier "Secrétan"

Jeudi 11 février

19H00 – 20h45

Compte-rendu des échanges

La réunion publique qui s'est déroulée en visio-conférence le 11 février 2021, a rassemblé une centaine de personnes, jusqu'à 120 au maximum. Après des interventions introductives des élus et une présentation du diagnostic Secrétan, les participants et les élus ont pu échanger par questions orales ou via le chat de l'application.

1. Introductions des élus

François DAGNAUD, maire du 19e arrondissement

M. le maire souhaite la bienvenue aux riverains pour le lancement de la démarche qui consiste à coordonner l'ensemble des travaux à réaliser dans le 19ème arrondissement (concessionnaires, tous les programmes de travaux).

M. le maire précise qu'il souhaite que les habitants soient étroitement associés. Il ne s'agit pas uniquement d'embellir le quartier mais de mettre de l'ordre dans les interventions réalisées, qu'il s'agisse de concessionnaires ou des programmes de travaux qui s'opèrent au titre des nouvelles mobilités, de la végétalisation, de la sécurisation des écoles, etc..

Le quartier de Secrétan est le premier à se lancer dans la démarche mais la démarche n'en n'est qu'à ses débuts et tous les quartiers suivront ce processus.

Le quartier Secrétan concentre beaucoup d'emplèmes de l'arrondissement et des projets comme celui de la Place du Colonel Fabien. Nous avons aussi en perspective l'aménagement prochain de la place Stalingrad. Ce quartier révèle également de forts enjeux de mobilités. Lors de la précédente mandature, des pistes cyclables ont été aménagées comme à Flandres ou à Crimée. Cet élan sera prolongé et amplifié.

Nous avons ici aussi été interpellés par les habitants pour réduire et sécuriser des voies, comme à proximité des écoles. Nous avons la volonté de végétaliser davantage les espaces publics et de poursuivre la dynamique de piétonisation des rues.





Pour toutes ces raisons, une coordination est nécessaire.

David BELLARD, adjoint à la Maire de Paris en charge de la transformation de l'espace public, des transports, des mobilités, du code de la rue et de la voirie

M. BELLARD souhaite la bienvenue aux participants. Il précise que cette démarche s'inscrit dans une logique de transformation de l'espace public et une politique générale menée par la ville de Paris de réduction de la place de la voiture et de réappropriations des espaces de stationnement.

Pour cela, l'expérimentation et la concertation sont au centre du dispositif. Ce quartier est un quartier important car il s'inscrit dans une série de chantiers de requalification de l'ensemble de la zone de Colonel Fabien et de Stalingrad. Il s'agit de répondre aux enjeux de dérèglement climatique mais aussi d'embellissement et de "mieux vivre". C'est l'objet de notre réunion de ce soir dont l'objet est aussi de vous écouter.

Jacques Baudrier, adjoint à la Maire de Paris en charge de la construction publique, du suivi des chantiers, de la coordination des travaux sur l'espace public et de la transition écologique du bâti.

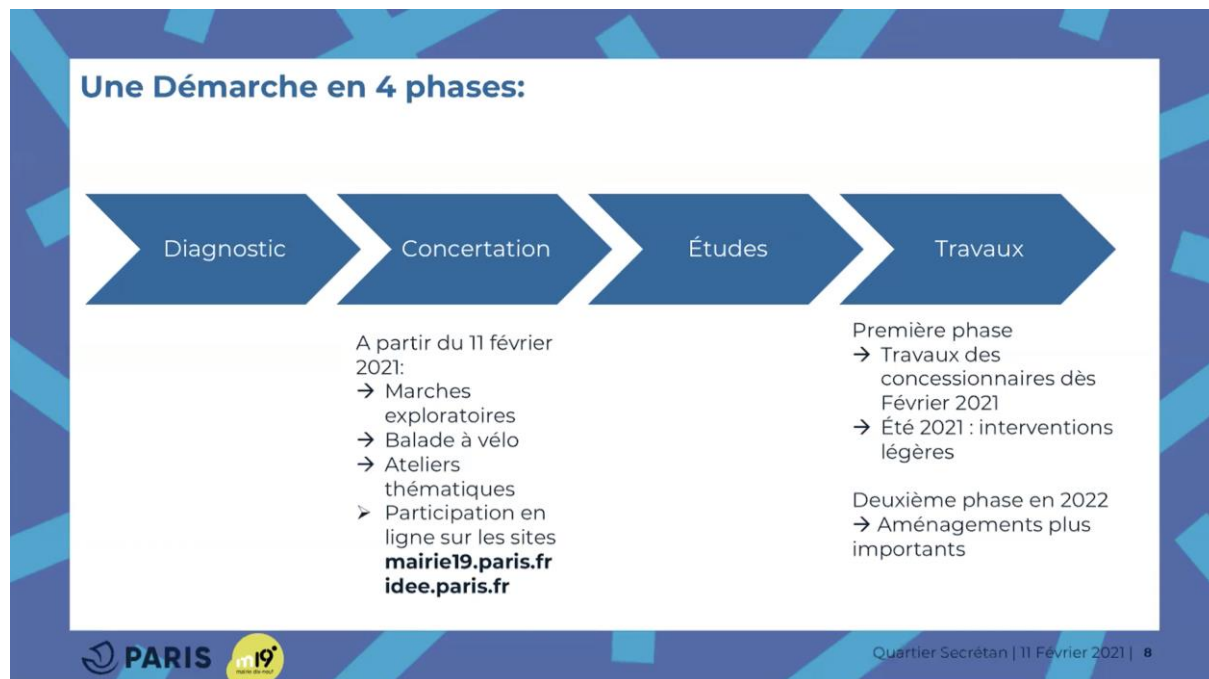
Présentation de la démarche par M. Baudrier

Pourquoi la démarche Embellir votre quartier?

- **Des ambitions fortes :**
 - **Végétalisation :** lutter contre le réchauffement climatique et l'effet d'îlot de chaleur urbain, améliorer le paysage et le cadre de vie des habitants, agir en faveur de la biodiversité et améliorer la qualité de l'air.
 - **Déplacements :** apaiser la circulation automobile, favoriser les déplacements cyclables, améliorer l'accessibilité et la sécurité des piétons.
- **De nombreux projet de transformation de l'espace public**
Zones 30, rues aux écoles, piétonisation de certaines rues, plan vélo, végétalisation ...
- **Volonté de placer les usages au centre de l'aménagement**

PARIS m19 Quartier Secrétan | 11 Février 2021 | 4





Anouch TORANIAN. Conseillère de Paris. Adjointe à la Maire de Paris en charge de la vie associative, de la participation citoyenne et du débat public.

Anouch TORANIAN se joint aux remerciements des élus. L'ambition de la démarche Embellir votre quartier est avant tout de donner la parole aux habitants pour créer de véritables zones d'aménagement participatif. Elle s'inscrit dans l'ambition de la maire de concerter toujours plus et avec plus de Parisiens.

Les projets votés dans ce cadre seront, à Secrétan, intégrés à la démarche Embellir votre quartier.





2. Échanges avec les participants

Une riveraine : Je suis habitante du 10e arrondissement, ce qui pose la question de la frontière du quartier Secrétan et du lien avec l'aménagement de la place. La même question se pose pour l'itinéraire malin rue de Meaux. Les données de fréquentation automobile présentées tiennent-elle compte des récents importants changements de circulation ?

François DAGNAUD, maire du 19e arrondissement

L'idée est de mettre en cohérence est de phaser les travaux déjà lancés et ceux à venir, à la fois dans la conception et dans la réalisation. Le réaménagement de la place du Colonel Fabien, voté au budget participatif, a été largement concerté depuis 2018. Deux derniers ateliers se tiendront au Printemps. Les conclusions seront intégrées à la démarche qui nous anime aujourd'hui.

Halima JEMNI, première adjointe au maire du 19e arrondissement

L'idée est de mettre en cohérence est de phaser les travaux déjà lancés et ceux à venir, à la fois dans la conception et dans la réalisation. Le réaménagement de la place du Colonel Fabien, voté au budget participatif, a été largement concerté depuis 2018. Deux derniers ateliers se tiendront au Printemps. Les conclusions seront intégrées à la démarche qui nous anime aujourd'hui.

Un riverain : Félicitations à tous les organisateurs pour l'initiative. Il est proposé de travailler sur les carrefours mais j'ignore ce que cela implique. Quelles sont les possibilités ? Également, sur Armand Carrel, est-ce que des radars et des contrôles de vitesse seront mis en place ?

François DAGNAUD, maire du 19e arrondissement

Des carrefours ont en effet été identifiés pour être sécurisés et apaisés. Je suis attaché à la réduction de la vitesse des 4 roues et 2 roues motorisés. L'installation des radars et la réduction réglementaire de la vitesse est une option travaillée avec la Préfecture de Police. La sécurité routière, au sens large, fait partie des priorités de la municipalité.





Une riveraine : Les deux-roues posent deux problèmes : le stationnement sauvage et le bruit qu'ils engendrent. Quels aménagements ou politique pour contrer cela ?

David BELLIARD, adjoint à la Maire de Paris en charge de la transformation de l'espace public, des transports, des mobilités, du code de la rue et de la voirie

La municipalité fera des propositions dans le cadre des Etats Généraux du Stationnement qui a été concerté avec les professionnels. 17 000 contributions ont été recensées en ligne sur ce sujet. Des propositions seront retenues, notamment pour basculer une partie du stationnement en sous-sol mais aussi remettre en question la gratuité du stationnement pour les deux-roues motorisés.

Une riveraine : Bonsoir à toutes et à tous. J'habite Cité Lepage qui est une rue aux écoles. Des potelets ont été installés pour bloquer la rue, hors ils sont vandalisés et retirés en quelques jours seulement, même après intervention des services. Quel dispositif plus pérenne allez-vous mettre en place ? Permettra-t-il aux résidents d'accéder à la rue pour déménagement et autres besoins occasionnels ? Par ailleurs, la cité Lepage fait l'objet de nombreuses incivilités.

Une riveraine : Merci pour ces initiatives très importantes pour les résidents. Depuis le réaménagement de la rue Sadi Lecointe. Nous avons les mêmes problèmes que sur la cité Lepage, avec des personnes qui enlèvent les poteaux. Je souhaite qu'il y ait une prise en compte de la sécurisation du "après les aménagements".

François DAGNAUD, maire du 19e arrondissement

En l'état, les potelets sont des aménagements provisoires en attendant d'en installer de plus pérennes. Des propositions sont en attente de la validation des sapeurs-pompiers qui doivent s'assurer de pouvoir y accéder à tout moment. Toutefois, la limite de tous ces aménagements est en effet l'adhésion de chacun ou le respect des règles du jeu. Nous sommes nombreux à partager un espace public commun et nous assisterons toujours à des comportements de rejet face à nos choix de réduire la place et la circulation de la voiture. Avec de la pédagogie et des contrôles, les changements de comportements sont à l'œuvre.





Un riverain : Merci pour cette réunion et cette ouverture vers les habitants. J'habite à la frontière entre le 10e et le 19e arrondissement et je me demande comment sera traité le boulevard de la Vilette, le triangle entre Louis Blanc, qui de Jemmapes et le boulevard de la Vilette. Jusqu'ici, ce secteur a été oublié par tous les projets d'aménagement. Une coordination 19/10 est nécessaire.

François DAGNAUD, maire du 19e arrondissement

Dans le dispositif dont nous parlons, les grands axes ne sont pas directement pris en compte. Toutefois d'une façon générale nous travaillons en étroite collaboration avec l'arrondissement voisin et ses habitants. La concertation sur Colonel Fabien en est un bon exemple. Il est vrai que le secteur que vous citez est compliqué. La promenade urbaine qui est aménagée jusqu'à Jaurès à vocation à se poursuivre pour transformer ces espaces très passants et dont le bruit impacte le paysage urbain. L'idée est de les requalifier et les végétaliser.

Un riverain : Comment avançons nous sur le plan de circulation global du quartier ?
La piétonisation de la rue de Meaux aux abords du marché Secrétan est-elle toujours d'actualité ?

David BELLIARD, adjoint à la Maire de Paris en charge de la transformation de l'espace public, des transports, des mobilités, du code de la rue et de la voirie

Les démarches quartier se font en cohérence avec les plans de circulation de Paris. Les réflexions et aménagements s'intègrent dans cette réflexion globale.

François DAGNAUD, maire du 19e arrondissement

Je souhaite aussi voir ce tronçon piétonnisé. A la faveur des terrasses installées l'année dernière, nous avons réalisé que l'axe a une vocation piétonne. Dans ce scénario et en l'état, toute la circulation arrivant de Colonel Fabien serait face à un mur. Ainsi, soit on oriente le flux de trafic en descendant vers Secrétan - Jean-Jaurès, soit on remonte vers Simon Bolivar et l'on retombe sur Manin qui est déjà un axe très circulant. C'est un exercice intéressant de travail collectif pour ne pas reporter la circulation plus loin mais avoir une vision globale. L'apaisement des circulations dans Paris, ce ne sont pas seulement des aménagements ponctuels mais l'anticipation de solutions alternatives, à l'échelle de la ville et de la Métropole.





Une riveraine : La piste cyclable de la rue de Meaux est-elle toujours d'actualité ?

François DAGNAUD, maire du 19^e arrondissement

Le projet est toujours d'actualité et s'inscrit dans cette démarche.

Un riverain : Je suis parent d'élève d'Armand Carrel et vice-président de l'association Respire qui intervient sur le quartier mais aussi le reste de Paris sur les questions de pollution notamment à proximité des écoles. La piétonisation de la rue de Meaux semble être une bonne idée mais il faut faire attention aux effets de report, notamment pour la qualité de l'air. Nous avons des sites critiques : Carrel et Bolivar dont les enjeux de protection des enfants, de bruit et de végétation sont forts.

Avec le budget alloué, quelle est la méthode pour prioriser les sites dans le cadre d'Embellir Secrétan ? Où se concentrent les intérêts communs ?

Jacques Baudrier, adjoint à la Maire de Paris en charge de la construction publique, du suivi des chantiers, de la coordination des travaux sur l'espace public et de la transition écologique du bâti.

Sur les aspects budgétaires, nous avons réparti les aménagements en trois pôles : les grands projets urbains, les aménagements dans les quartiers et les aménagements dans les grands axes. Cela représente 3 à 5M€ pour la démarche auxquels s'ajoutent les budgets territorialisés comme à Colonel Fabien. La politique du plan vélo, quant à lui, a une ligne budgétaire à part. Les aménagements cyclables de la rue de Meaux, par exemple, sont financés dans le cadre du plan vélo.

Le but est de faire émerger des propositions et de prioriser sur les sites à enjeu, avec le potentiel de végétalisation, la proximité des écoles, etc.

David BELLiard, adjoint à la Maire de Paris en charge de la transformation de l'espace public, des transports, des mobilités, du code de la rue et de la voirie

Nous cherchons aussi à intégrer les critères de santé publique et de pollution de l'air pour prioriser les sites.





Un riverain : Merci pour ces échanges. J'habite rue Henri Murger, rue tranquille dans laquelle un gros projet immobilier privé est prévu. Comment prendre en compte les impacts de ces transformations immobilières qui vont générer davantage de circulation ?

François DAGNAUD, maire du 19e arrondissement

Il y aura en effet un projet d'initiative privée rue Henri Murger. Le permis de construire sera instruit sur la base des règles d'urbanisme. Il a trois dimensions, une partie logement, une partie résidence étudiante pour assurer la mixité générationnelle et la réinstallation du lieu de culte. Les projets immobiliers et des réseaux sont intégrés à la démarche Embellir qui n'a pas vocation à empêcher les projets dès lors qu'ils sont conformes.

Après la séance de questions et réponses, les élus ont clôturé la réunion en rappelant les objectifs et le calendrier d'Embellir Secrétan. Ils remercient vivement les participants pour la qualité des échanges et l'enthousiasme suscité par cette démarche qui démarre.





3. Échanges dans le chat

Les questions et propositions du chat ont été retranscrites par thématique et, à l'intérieur de chaque thématique, par ordre d'apparition.

Choix des aménagements

PASQUIER Geneviève

Comment sont décidés les aménagements ? En effet, le nouvel aménagement de la place Stalingrad qui a supprimé une voie directe entre la rue Lafayette et l'avenue Secrétan a pour conséquence que les 2 roues passent directement sur l'espace piéton au lieu de suivre la voie cyclable et routière. C'est dangereux pour les piétons

Schnell

Espaces publics: récupérer les zones occupées par les ventes à la sauvette?

Jessica Garestie

Merci pour cette initiative ! Tout à fait d'accord avec le commentaire sur la dégradation de l'axe du boulevard de la Villette entre Jaurès et Colonel Fabien. Cet axe est totalement délaissé de chacun des projets

Philippe Belpois : pour la question des frontières, le futur projet de la place Stalingrad a fait l'objet d'une réunion publique intégrant à la fois les élus des 10 et 19ème arrondissements...

Pierre vuarin

Traiter les sites critiques OUI !

Sous le métro Jaurès Colonel Fabien : Pollution air, Bruit métro et circulation, Îlot de chaleur, cluster Covid tous les soirs avec 300 personnes qui mangent dehors depuis dix ans ! Va-t-on embellir cet espace de manière humaine et écologique ? la question est de traiter d'une manière ou d'une autre cette situation critique !

Fiori Adolfo

sans vouloir faire de l'intervention intéressée, j'aimerais savoir que compte faire la mairie pour la rue Clovis Hugues qui est un haut lieu à la fois d'incivilités, dépôt sauvage d'ordures, lieu de rencontre de bandes rivales etc etc et, comme cerise sur le gâteau on nous a mis récemment de "jolies boites" dont je n'ai pas bien saisi l'utilité à part ajouter du glauque au glauque





(renforcement de la rue cet emplacement qui génère déjà beaucoup de dépôts sauvages) bref je tiens à la disposition de la mairie une petite pétition avec un petit livre qui mets en scène la beauté de notre petite rue

Piétonisation

Audrey

Oui à la piétonisation de l'axe "malin" ! Et même en semaine :)

PASQUIER

Comment sont décidés les aménagements ? En effet, le nouvel aménagement de la place Stalingrad qui a supprimé une voie directe entre la rue Lafayette et l'avenue Secrétan a pour conséquence que les 2 roues passent directement sur l'espace piéton au lieu de suivre la voie cyclable et routière. C'est dangereux pour les piétons

Françoise Revellat

C'est bien de demander aux pompiers, mais aussi aux résidents. La plupart des rues piétonnes ont des accès mesurés pour les résidents, soit tôt le matin, soit un créneau le soir..., soit des bornes avec cet accès limité

thiebault

Attention à ne pas morceler les problématiques, à ne pas opposer par exemple livraisons et circulations, circulations douces et autres... on doit vivre tous ensemble. En tout cas, bravo pour zoom, on n'a jamais eu autant de monde aux réunions de conseil de quartier !

Audrey

Serait-il possible d'envisager la piétonisation de toute la rue de Meaux ?

Françoise revellat

Mais globalement on est bien d'accord : vive la piétonisation ! Mais dans le respect des travailleurs d'abord et des résidents ensuite.

Peut-on avoir des renseignements sur les accès des résidents dans les rues piétonnes. Heures de passages, bornes et autorisation etc.... Pour les travaux, déménagements, chargement, déchargement. Une concertation avec les résidents est-elle prévue à ce stade.





Le périmètre de la démarche

DOREMUS

Bonsoir à tous. Justement, en parlant de frontières, je suis habitante de la place du Colonel Fabien côté 10e et j'aimerais beaucoup comprendre le lien entre ce projet et le réaménagement de la place évoqué au début de la réunion. Merci

Julie

Est ce que la place Jaurès fait partie du quartier ? Car toujours très minérale, chaude et peu sécurisante pour vélos / piétons malgré les travaux récents qui n'ont quasi rien changé sur ces aspects

Roulietta

Bonsoir, le tronçon Jaurès-Colonel Fabien semble laissé à l'abandon : SDFs carrefour Jaurès, barrières sous le métro depuis des mois, report de la circulation lié à la fermeture des quais. Une attention particulière sera t elle portée sur cet axe ?

Espace Ludo

Qu'est-il prévu pour la rue Bouret, compte tenu de la présence de nombreuses écoles et lycées + Ludothèque ? Pourrait-on réfléchir à une végétalisation (du moins une partie). Et pourquoi pas piétonniser la rue Baste attenante ?

Quentin T

Je souhaitais savoir s'il était prévu quelque chose à la place de l'ancien Welcome rue de Meaux, en face des halles Secrétan ? Il y a une grande surface et un bel emplacement

Benjamin

Y-a-t-il des projets d'embellissement pour la rue de Chaumont ?

H F

Bonsoir, les projets d'embellissement de l'arrondissement ne seront-ils pas vains si les problèmes de deal aux alentours de la place Stalingrad ne sont pas traités et qui contribuent tous les jours au d'embellissement du quartier ?





Etablissements recevant du public

Simon Mejane

Merci pour cette super initiative ! L'école 67 bolivar a en effet bien besoin de voir ses abords pacifiés : faire diminuer le trafic, permettre aux vélos de circuler sur une voie sécurisée

Schnell

Disposez-vous de la carte des sanitaires actuels et prévus (wc) et implantation de bains-douche

Léa Filoche

Bonjour, sur les bans douches, vous trouverez toutes les informations sur le site de la ville de Paris <https://www.paris.fr/pages/les-bains-douches-municipaux-138#arrondissement-19-ljxwv>

La circulation automobile et le stationnement

John

Serait-il possible d'envisager une circulation à 30 sur cet itinéraire malin et piétonniser l'axe pendant le week-end ?

Julia Kugelmann

Est-il envisagé de poser des radars sonores notamment dans la rue Armand Carrel ou des rodéos en 2 roues ont lieu régulièrement.

Thiebault

La rue Bouret concentre des flux très conséquents liés à la présence de nombreux établissements scolaires du second degré notamment. Comment faire pour sécuriser ces flux tout en embellissant la rue ?

Françoise

Quid du stationnement anarchique des scooters sur les trottoirs et placettes ? Contraventions ?

Pierre Vuarin

Il faut voir avec lucidité le transfert des flux de circulation. Avec la fermeture de la voie du canal





ou la place donnée aux vélos...On voit pour l'instant, plus d'embouteillages ? Quid de la pollution ? Va-t-on voir une concentration de la pollution ?

Fleonhardt

Les mésaventures du canal saint martin et l'avenue Gambetta et leurs impacts sur Vellefaux et Ménilmontant avec quartiers entiers sous embouteillages permanents et pollution mettant en danger notamment les enfants montrent que les fausses bonnes idées en matière de circulation sont légion.

Pierre

Merci Mr Dagnaud. Il faut effectivement considérer une réponse globale. Par exemple, pourquoi une voiture quittant la république pour rejoindre le périph passerait par la rue de Meaux ? Ça n'a pas de sens.

Julia Kagelmann

Madame Jemni, vous m'aviez répondu à une lettre que je vous ai adressée il y a quelques mois au sujet du danger de route pour les enfants rue Armand Carrel, qu'un radar allait être installé. Pouvez-vous nous dire quand cela va être fait svp ? Et quelles sont les autres mesures qui vont être mises en place pour protéger les enfants du quartier, des écoles et des crèches dans cette rue ?

Halima JEMNI

Pour le radar rue Armand Carrel, nous sommes toujours en attente de l'aval et du calendrier de la Préfecture de Police. Je vous tiendrai au courant. Si vous n'avez pas de réponse, n'hésitez pas à me recontacter après les vacances scolaires de février.

Françoise Revellat

Une question qui n'en est pas une : comment faire pour que Paris ne soit pas le seul endroit en France où les voitures ne s'arrêtent pas quand un piéton veut traverser sur un passage piéton ?

Adeline Pety

Bonsoir, merci pour toutes les remarques liées aux abords des écoles Bolivar et du collège Charles Péguy ! Nous aimerions réussir à réduire la vitesse des automobilistes et des 2 roues pour sécuriser les passages piétons et réduire la pollution de l'air dans les établissements scolaires.





Stéphane Patouillard

La circulation des deux roues motorisées sur la zone devant l'école maternelle de Sadi est vraiment dangereux

Amita Tripathi

De par sa configuration encaissée et sa circulation, l'avenue Bolivar présente une qualité de l'air dégradée, notamment au niveau des écoles maternelles et élémentaires et du collège Charles Péguy. Merci d'intégrer ce point dans vos réflexions d'aménagement

Julia Kagelmann

J'ai créé une pétition pour la mise en sens unique de la rue Armand Carrel.
change.org/armandcarrel

La circulation vélo

Pierre

Attention, on ne mesure pas l'intérêt de mettre un pont en fonction du nombre de personnes qui traversent à la nage. Mesurer l'état actuel de trafic cyclable ne présage en rien de ce qu'il serait avec de vraies infrastructures.

Audrey

D'ailleurs on avait annoncé une piste cyclable rue de Meaux, mais elle n'est toujours pas implémentée, des nouvelles ?

Philippe ALBINET

sur les double sens cyclables

<https://www.fub.fr/velo-ville/amenagements/amenagements-types/double-sens-cyclable>

Françoise revellat

L'abri à vélo sécurisé de la rue de Meaux (à Colonel Fabien) a-t-il été déplacé ou supprimé ?





Les espaces verts et l'environnement

Jessica Garestier

Bonjour, il serait très opportun d'ajouter le boulevard de la Villette (en particulier entre Jaurès et Colonel Fabien) pour la plantation d'arbres car il s'agit d'un axe routier important, entièrement minéral et délaissé à ce jour.

Desiree Heiss

Veux passionné d'embellissement : végétaliser les 2 grandes escaliers qui donnent sur la butte Bergeyre

Thiebault

Philippe Belpois souhaite dire qu'il y a un très fort potentiel de végétalisation entre la placette du marché Secrétan et le haut de l'avenue au pied de l'entrée des buttes Chaumont, qui mériterait une oasis de verdure en voie piétonne.

Audrey

Est-il possible d'avoir des informations sur l'avancement du projet de la place du Colonel Fabien ? Une date approximative pour la présentation du projet et le démarrage des travaux ?

Halima JEMNI

Pour la place du Colonel Fabien, plusieurs scénarios seront présentés à la concertation à l'automne prochain. Début des travaux, début 2023.





Autres remarques, questions et propositions

Marie Madeleine

Les vide-greniers ne participent pas à l'embellissement du quartier !

Françoise revellat

Peut-on avoir des renseignements sur les accès résidentiels dans les rues piétonnes. Heures de passages, bornes et autorisation etc... Pour les travaux, déménagements, chargement, déchargement. Une concertation avec les résidents est-elle prévue à ce stade.

Mx Brin

- 1) Quid d'un espace protégé pour les cygnes du canal et de leur protection ?
- 2) Circulation actuelle rue de Belleville embouteillée du matin au soir, quelles actions ?
- 3) Mise en place de davantage de boîtes à livres dans tout le 19ème ?

Philippe ALBINET

@mxbrin sur les boîtes à livres, voilà une bonne idée à déposer au budget participatif ;)

