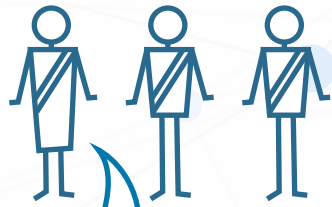


# Réunion de prise de contact entre les membres du conseil de quartier Dauphine - Mercredi 3 Mars

## LES ÉLUS



Les conseils de quartiers sont très importants pour la mairie. Le Maire a modifié le règlement pour donner plus de pouvoirs aux habitants

### Jérémy REDLER

Premier adjoint au Maire chargé de la coordination générale et de l'administration

### Katherine de Meaux

Adjointe au Maire chargée des quartiers Dauphine et Chaillot et des anciens combattants

### Julien GUEDJ

Conseiller d'arrondissement délégué au quartier Dauphine



## LE CABINET DU MAIRE

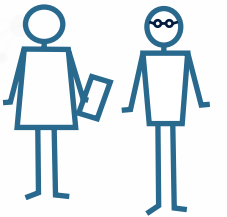
### Sébastien NAIR

Directeur adjoint du cabinet du Maire  
Chargé de la démocratie locale et de la culture



## LE SERVICE DÉMOCRATIE LOCALE

Les coordinateurs des conseils de quartier s'occupent d'organiser les réunions et les animations.  
**Caroline MATIAS** et **Quentin BLANC**,  
Interlocuteurs directs, constituent un lien privilégié entre les habitants, les services et les élus.



## LE COLLÈGE ASSOCIATIONS

association excusée :  
**PEEP JANSON**  
Zaïg AUTHIE

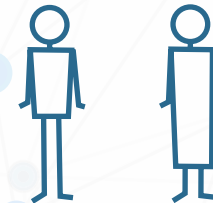


### Alain BELISSA

est Président du Comité d'Entente du 16e des anciens combattants. il habite l'arrondissement depuis longtemps

**David GIES**  
Vice-Président délégué

Il représente l'association quartier Dauphine. Il a déjà été conseiller de quartier et mené des actions pour la sauvegarde du quartier, la sécurité et la propreté



**Stéphanie de la GRANDIÈRE**  
Présidente déléguée

Elle prend très à coeur sa mission de Présidente. Elle mettra son réseau à disposition pour faire connaître le CQ et faire remonter les idées de tous

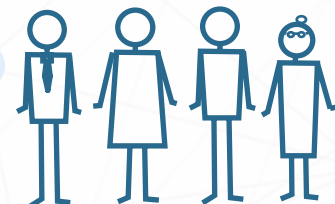
## LES HABITANTS



**Jean-Marc BIDEAU-TAMBUSET**  
est agent immobilier, il habite le quartier depuis 2013

### Bénédicte CONSTANT

est Présidente de l'association générale des familles du 16e

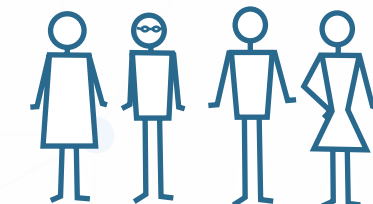


### Vivien de GUNZBURG

préside l'association de valorisation des quartiers Paris-Dauphine-Maillot défend les intérêts des riverains, l'environnement et l'urbanisme

### Eytan MARELI

a 20 ans, il a suivi sa scolarité à Janson. Il a plein d'idées pour le CQ.



excusés  
Nathalie LEDERMAN  
Maud CLAVEL  
Sandrine MENAT

### Johan DERDERIAN

représente l'association Mieux vivre ensemble dans le 16e. Il est restaurateur et éleveur (IL COTTAGE)

### Armelle CHABERT

est Directrice de l'antenne Mesnil du centre d'animation

### Adélaïde VIDELAINE

est Présidente de l'APEL Saint-François. Elle tient à s'impliquer dans les questions de sécurité

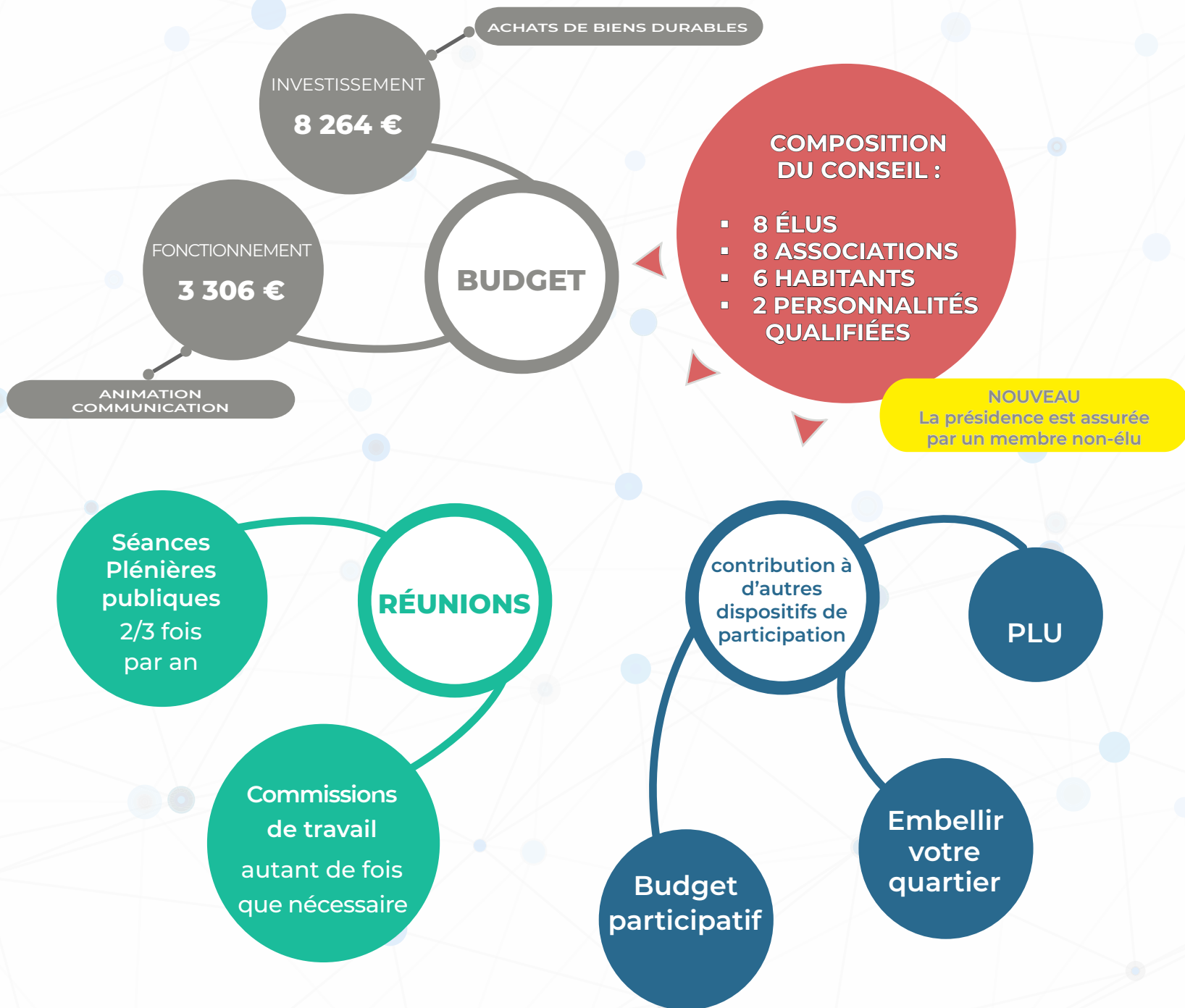
### Bénédicte RENHAS

Travaille dans l'économie circulaire. Elle est impliquée avec l'association «Aux captifs, la libération» (solidarité)

### Emna MASMOUDI-JOUFFROY

habite dans le 16e depuis 7 ans, elle connaît bien le 16e nord. le quartier est agréable mais il y a des choses à améliorer dans le domaine de la sécurité

## FONCTIONNEMENT DU CONSEIL DE QUARTIER



## PREMIERS ECHANGES

### Mise en place de 2 commissions

#### Fonctionnement :

Stéphanie de la Grandière  
Alain Belissa  
Vivien de Gunzburg  
Johan Derderian  
Davide Gies  
Eytan Mareli

#### Investissement :

Stéphanie de la Grandière  
Alain Belissa  
Bénédicte Constant  
Vivien de Gunzburg  
Johan Derderian  
David Gies  
Adelaïde Videlaïne  
Armelle Chabert  
Bénédicte Renhas  
Jean-Marc Bideau-Tambutet  
Eytan Mareli  
Emna Masmoudi Jouffroy

### Comment communiquer ?

Les supports de communication déjà disponibles :

- la mailing list du conseil de quartier
- Le site internet de la mairie du 16e
- La lettre des quartiers
- Les panneaux d'information
- Les stands d'information

### Les sujets importants dans le quartiers

- La sécurité
- La propreté
- La préservation du cadre de vie/patrimoine, des espaces verts et de l'environnement
- Le tramway
- L'information aux habitants
- L'animation du quartier
- Le developpement de projets

### Quelques idées :

- Developper des outils collaboratifs et numériques
- Accroitre l'attractivité du quartier, notamment pour les famille
- Faire replanter des arbres, mise en valeur des espaces verts
- Organiser un diner avenue Foch
- Mettre en place un parcours architectural