

Téléphonie Mobile Fiche de synthèse Charte 2021

Informations générales :

Opérateur	SFR	Arrdt	12^{ème}
Nom de site	RUE DE LYON	Numéro	751136
Adresse du site	120 rue de Lyon	Hauteur	R+1 (30.80m)
Bailleur de l'immeuble	Public Opéra National de Paris	Destination	opéra
Type d'installation	Ajout de la fréquence 3500 MHz dans la 5G en remplacement des antennes inactives sur 3 antennes à faisceaux orientables		
Complément d'info	6 antennes sur 3 azimuts ; Orange present (20/100/195 et 285°)		
Dossier soumis à Déclaration Préalable ou Permis de Construire ?			Non

Calendrier de suivi du dossier

Date de validation de la version précédente du dossier	09/03/2020
Date d'enregistrement à l'Agence d'Ecologie Urbaine (J)	22/03/2021
Date limite de réponse de la Mairie d'arrondissement (J+1 mois)	22/04/2021

Objet de la demande

Motivation de l'opérateur	L'opérateur prévoit de faire évoluer ses équipements afin de d'apporter de nouveaux services 5G et de permettre d'utiliser dans les meilleures conditions son réseau de téléphonie mobile conformément à nos obligations réglementaires.		
Détail du projet	Ajout de 3 antennes pour la fréquence 3500 MHz (5G) sur un site existant en 2G/3G/4G (fréquences, 700, 800MHz, 900MHz, 1800MHz, 2100MHz, 2600MHz), orienté vers les azimuts 0°, 120° et 240°.		
Distance des ouvrants	Pas d'ouvrant à moins de 10m	Vis-à-vis (25m)	néant
Estimation	2G/3G/4G : 0° < 5V/m - 120° < 4V/m - 240° < 4V/m 5G (3500) : 0° < 3V/m - 120° < 3V/m - 240° < 3V/m		
Hauteur (HMA) des antennes 5G	0° (32.18m) 120° (33.58m) et 240° (38.18m)		

Incidence visuelle

Description des antennes	Ce projet comprend : 3 antennes panneaux existantes azimuts 0°, 120° et 240° (700/800/900/1800/2100/2600MHz) et 3 nouvelles antennes panneaux à faisceaux orientables activées en 5G (3500MHz) pour les mêmes azimuts.
Intégration antenne	Ajout de 3 nouvelles antennes, Les antennes relais 2G/3G/4G existantes resteront à l'identique.
Zone technique	Aucune modification

Date :

Avis de la Mairie d'arrondissement concernée :

Avis Mairie d'arrondissement :	Favorable <input type="checkbox"/>
	Défavorable <input type="checkbox"/>
Conformité de l'AEU en l'absence d'avis	Ne se prononce pas <input type="checkbox"/>

Carte du site au regard des établissements particuliers dans un rayon de 100m autour des antennes



Nom et type	Adresse	hauteur	Situé dans le lobe principal de l'antenne émettrice* (Oui / Non)	Distance / antenne la plus proche	Estimation du niveau maximum de champ reçu, en V/m
CHNO DES QUINZE VINGTS PARIS	28 RUE DE CHARENTON 75012	29m	OUI	48m	1.83 V/m

Carte du site au regard des hauteurs d'immeubles dans un rayon de 25m autour des antennes



Simulation et conformité au seuil de la Charte en 2G/3G/4G/5G (2100 MHz)

❖ Exposition par antennes à faisceau fixe

Le niveau maximal d'exposition simulé à **1,5 m de hauteur** est compris entre 1 et 2 V/m

Les simulations en espace libre indiquent les niveaux maximums suivants par antenne à faisceau fixe:

	Azimut 0°	Azimut 120°	Azimut 240°
Niveau Maximal	entre 4 et 5 V/m	entre 3 et 4 V/m	entre 3 et 4 V/m
Hauteur	22.5 m	24.5 m	26.5 m

SIMULATION CONFORME AU SEUIL DE LA CHARTE

Simulation et conformité au seuil de la Charte pour le 3500MHz (5G)

❖ Exposition par antennes à faisceaux orientables

Le niveau maximal d'exposition simulé à **1,5 m de hauteur** est compris entre 1 et 2 V/m .

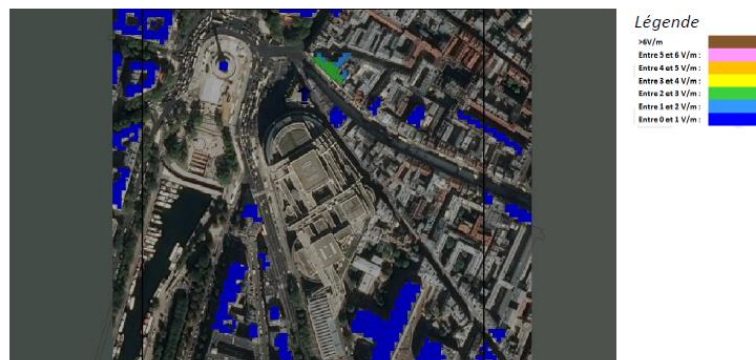
Les simulations en espace libre indiquent les niveaux maximums suivants par antenne à faisceaux orientables:

	Azimut 0°	Azimut 120°	Azimut 240°
Niveau Maximal	entre 2 et 3 V/m	entre 2 et 3 V/m	entre 2 et 3 V/m
Hauteur	22.5 m	20.5 m	27.5 m

SIMULATION CONFORME AU SEUIL DE LA CHARTE

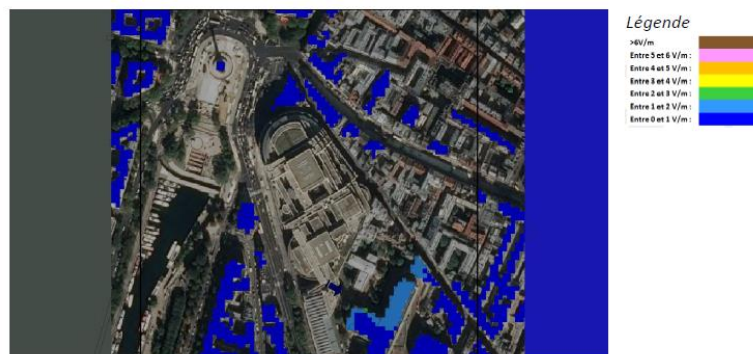
i. Azimut 0°: antennes à faisceau orientable

Pour les antennes à faisceau orientable dans l'azimut 0°, le niveau maximal calculé est compris entre 2 et 3 V/m . La hauteur correspondante est de 22.5 m .



iii. Azimut 120°: antennes à faisceau orientable

Pour les antennes à faisceau orientable dans l'azimut 120°, le niveau maximal calculé est compris entre 2 et 3 V/m . La hauteur correspondante est de 20.5 m .



v. Azimut 240°: antennes à faisceau orientable

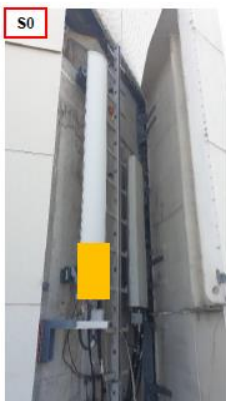
Pour les antennes à faisceau orientable dans l'azimut 240°, le niveau maximal calculé est compris entre 2 et 3 V/m . La hauteur correspondante est de 27.5 m .



Légende

>6 V/m	
Entre 5 et 6 V/m :	
Entre 4 et 5 V/m :	
Entre 3 et 4 V/m :	
Entre 2 et 3 V/m :	
Entre 1 et 2 V/m :	
Entre 0 et 1 V/m :	

Vue des Antennes Avant/Après



S0



S1

Etat de l'existant :

Photo du site vue depuis la rue

Avant travaux :



S2

Après travaux :
Inchangé

Légende :
Antenne 5G

Après travaux :
Inchangé

Vue des Azimuts

0°



120°



240°

