



États Généraux du Stationnement

Bilan de la consultation en ligne

Janvier 2021

ANNEXES

Réponses au questionnaire en ligne

La consultation grand public, accessible du 20 octobre au 20 décembre 2020 sur la plateforme [idee.paris](https://idee.paris.fr) a recueilli plus de 16000 contributions. La page reste accessible à l'adresse <https://idee.paris.fr/consultation/10m2-en-bas-de-chez-vous/presentation/transformer-les-places-de-stationnement-nous-voulons-votre-avis>

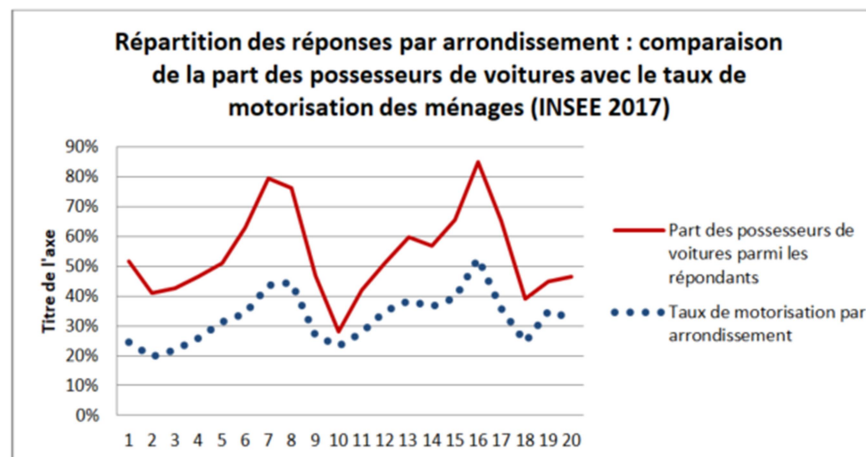
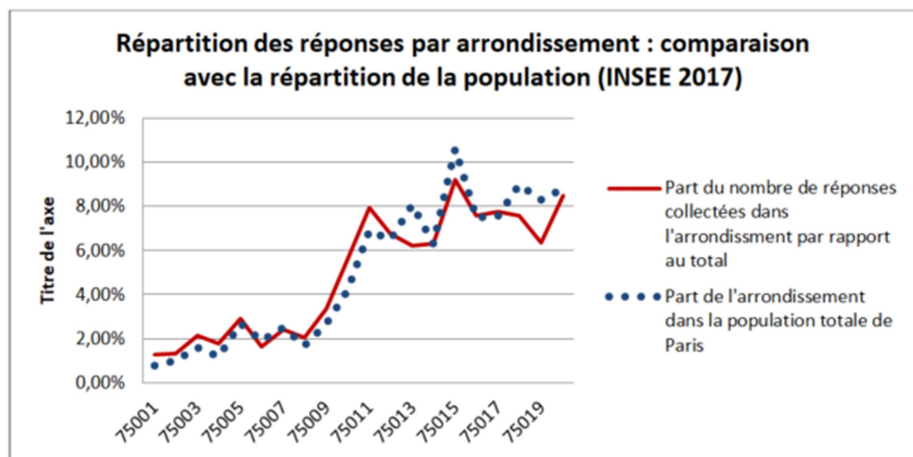


The screenshot shows the top navigation bar of the 'idee.paris.fr' website with the 'PARIS | IDÉE' logo and menu items: 'La démarche', 'Les consultations', 'Les actus', and 'Les rencontres'. Below the navigation bar is a large photograph of a sidewalk with a planter box containing various green plants and a white flower. To the right of the photo, the title '10m2 en bas de chez vous' is displayed. Below the title is the 'Ville de Paris' logo and name. Further down, the date '16 octobre 2020' and the category 'Réformer Paris' are shown. A statistics bar indicates '16652 contributions', '8357 votes', and '16474 participants'. At the bottom of the statistics bar is a 'Partager' button with a dropdown arrow.

Ce document présente l'ensemble des réponses apportées au questionnaire proposant un ensemble de questions sur le stationnement et l'éventuelle substitution de places par d'autres usages.

Qui sont les contributeurs ?

La majorité des contributeurs habite Paris (1,4% non parisiens) ; la répartition des réponses par arrondissement est assez conforme à la répartition de la population parisienne, même si l'on peut noter que 3 arrondissements sont légèrement sous représentés par rapport à leur poids dans la population parisienne (arrondissements 13, 18 et 19).



Les personnes motorisées ayant répondu au questionnaire sont surreprésentées (54% des répondants) par comparaison au taux de motorisation des ménages parisiens (34% suivant les données INSEE 2017).

L'influence de la possession d'un véhicule sur les réponses

Cette surreprésentation de la population motorisée a un net impact sur la tonalité des contributions relatives à la place à consacrer au stationnement en voirie et à l'intérêt pour d'autres occupations, comme on peut le constater dans les réponses à ces questions.

Répondants déclarant posséder une voiture				Répondants déclarant ne pas posséder de voiture			
Du stationnement pour	Davantage	Autant	Moins	Du stationnement pour	Davantage	Autant	Moins
voiture	43%	34%	24%	voiture	7%	18%	75%
2RM	22%	41%	37%	2RM	15%	33%	52%
vélo arceau	39%	35%	26%	vélo arceau	73%	20%	8%
vélo box	41%	24%	36%	vélo box	73%	15%	12%
vehicules partagés	25%	47%	28%	vehicules partagés	52%	40%	9%
Places PMR	25%	75%		Places PMR	43%	57%	

Les répondants équipés d'une voiture se prononcent à 76% pour le maintien ou l'augmentation de l'offre en stationnement de surface pour véhicules individuels.

Les répondants non motorisés se prononcent à 75% pour la suppression de places de stationnement en surface.

Sur l'ensemble des répondants, 47.8% de personnes souhaitent une diminution du nombre de places de stationnement. En appliquant aux réponses obtenues un redressement tenant compte du taux de motorisation des ménages parisiens (34% des ménages motorisés selon les données INSEE 2017, contre 54% pour les répondants), on peut extrapoler que 58.4% de la population parisienne est en faveur d'une réduction du nombre de places en voirie.

		du stationnement pour voiture, il en faudrait				
		davantage	autant	moins	total	
données questionnaire	motorisés	3676	2908	2047	8631	54,3%
		42,6%	33,7%	23,7%		
	non motorisés	441	1283	5551	7275	45,7%
		6,1%	17,6%	76,3%		
total répondants		4117	4191	7598	15906	
		25,9%	26,3%	47,8%		
données redressées en appliquant le taux de motorisation des ménages parisiens	motorisés	2303	1822	1283	5408	34,0%
		42,6%	33,7%	23,7%		
	non motorisés	636	1851	8010	10498	66,0%
		6,1%	17,6%	76,3%		
total redressé		2940	3673	9293	15906	
		18,5%	23,1%	58,4%		

L'influence de la possession d'un véhicule transparaît logiquement sur la tonalité des réponses : toutes les questions liées à la possible évolution à la baisse ou à la hausse du nombre de places de stationnement en voirie sont dépendantes du taux de motorisation. Les arrondissements fortement motorisés (7, 8, 15, 16, 17) souhaitent

majoritairement davantage ou autant de places pour stationner en voirie, en priorité consacrées à la longue durée.
La tendance est exactement inverse dans les arrondissements les moins motorisés (9, 10, 11, 12, 18, 19, 20).

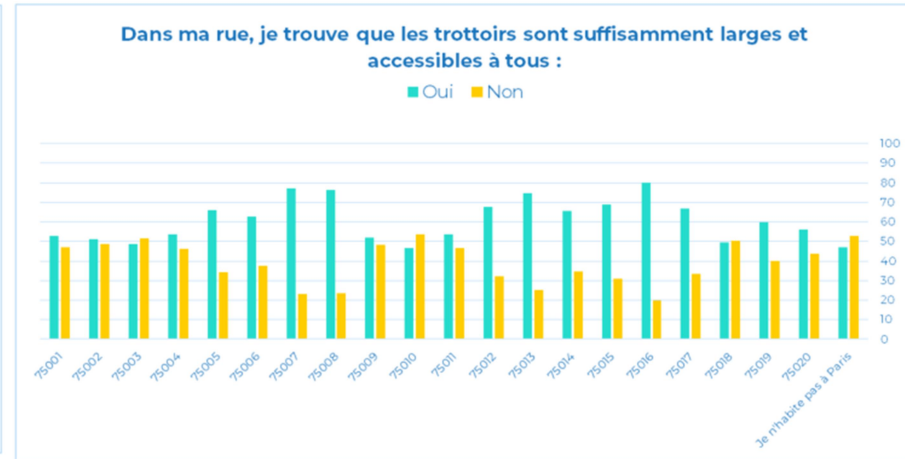
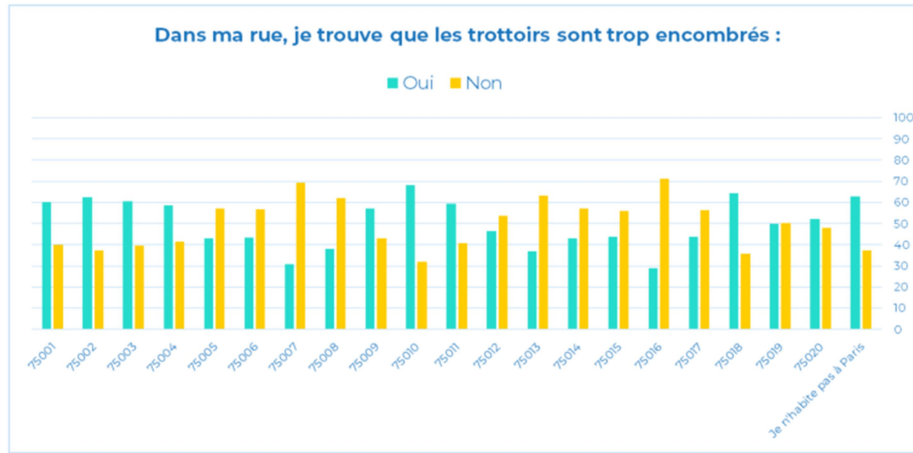
Les principaux enseignements au-delà du stationnement pour voitures individuelles,

La demande en stationnement vélo est importante, avec 55% des répondants qui réclament davantage de stationnement vélo, arceaux ou stationnement sécurisé. Il y a peu de demandes pour du stationnement pour motos ou scooters (c'est dans le 10^e arrondissement que l'on souhaite le plus voir disparaître les emplacements motos, pour 68% des répondants, tandis que le 16^e est le plus favorable à la hausse du nombre de places avec 49.4% des réponses en faveur d'une augmentation).

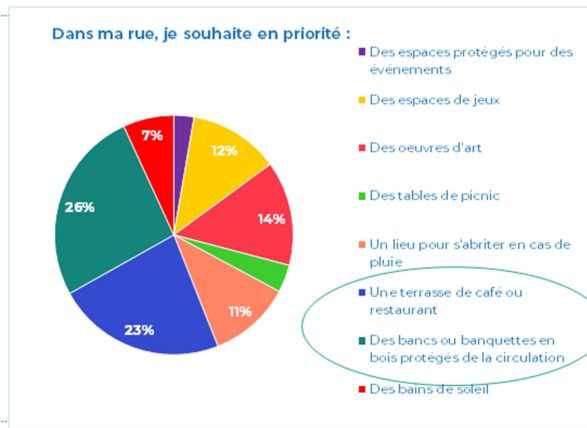
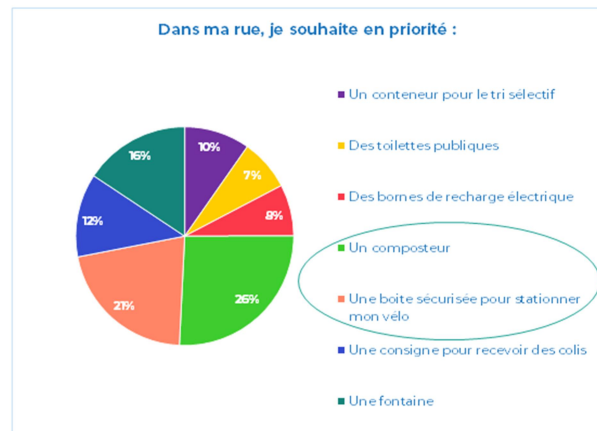
La demande pour une augmentation de la végétalisation est forte, avec les 2/3 des répondants qui souhaitent davantage d'arbres et de plantes dans l'espace public.

	En %		
	Davantage	Autant	Moins
Arbres	64,1	32,49	3,4
Plantes	67,83	24,79	7,38
Potagers urbains	49,45	23,06	27,49
Végétaux comestibles	45,43	23,67	30,9
Mangeoires à oiseaux	54,69	20,73	24,58
Ombre	38,06	47,51	14,43
Hôtel à insectes	46,33	26,68	26,99

Les réponses aux questions demandant de qualifier le confort des trottoirs, en précisant si on les considère trop encombré ou non, ou assez large, varient énormément suivant les arrondissements. Ainsi, dans le 16^e arrondissement, 71% des répondants trouvent que les trottoirs ne sont pas encombrés, 80% qu'ils sont suffisamment larges et accessibles. Les proportions sont identiques dans le 7^e. À l'inverse, les répondants trouvent majoritairement les trottoirs trop encombrés dans de nombreux arrondissements (1, 2, 3, 4, 10, 11, 18).



Enfin, aux questions demandant de classer par ordre de préférence ce qui manque dans l'espace public, les Parisiens réclament en priorité des composteurs et espaces sécurisés pour le stationnement des vélos, ainsi que des espaces pour s'asseoir (bancs, terrasses).



La suite du document présente en détail les réponses au questionnaire.

▪	STATIONNEMENT D'UN VÉHICULE INDIVIDUEL	11
▪	PLACES DE STATIONNEMENT POUR LES VOITURES : DANS MA RUE IL EN FAUT.....	12
▪	PLACES DE STATIONNEMENT DÉDIÉES AUX MOTOS ET SCOOTERS : DANS MA RUE IL EN FAUT.....	13
▪	PLACES DE STATIONNEMENT POUR LES VÉLOS (ARCEAUX) : DANS MA RUE IL EN FAUT.....	14
▪	PLACES DE STATIONNEMENT SÉCURISÉES POUR LES VÉLOS DANS DES BOX : DANS MA RUE IL EN FAUT.....	15
▪	VÉHICULES PARTAGÉS	16
▪	PLACES DE STATIONNEMENT POUR LES VÉHICULES PARTAGÉS : DANS MA RUE IL EN FAUT.....	16
▪	PARMI LES DIFFÉRENTS TYPES DE VÉHICULES DISPONIBLE EN PARTAGE, JE SUIS INTÉRESSÉ PAR :	18
▪	ARRÊTS DE VÉHICULES, STATIONNEMENT DE COURTE DURÉE	20
▪	JE SOUHAITE QUE LE STATIONNEMENT DANS MA RUE SOIT UTILISÉ PRIORITAIREMENT POUR DES STATIONNEMENTS DE COURTE DURÉE ET DES ARRÊTS COURTS POUR DÉPOSER DES PERSONNES OU DES MARCHANDISES :	20
▪	JE SOUHAITE QUE LE STATIONNEMENT DE LONGUE DURÉE PUISSE CONTINUER DANS MA RUE :	21
▪	ENVIRONNEMENT	22
▪	DANS MA RUE, IL EN FAUT.....	22
▪	ACCESSIBILITÉ.....	24
▪	DES PLACES DE STATIONNEMENT RÉSERVÉES AUX PERSONNES À MOBILITÉ RÉDUITE : DANS MA RUE IL EN FAUT.....	24
▪	DANS MA RUE, JE TROUVE QUE LES TROTTOIRS SONT SUFFISAMMENT LARGES ET ACCESSIBLES À TOUS :	26
▪	DANS MA RUE, JE TROUVE QUE LES TROTTOIRS SONT TROP ENCOMBRÉS :	27
▪	SOLIDARITÉ	28
▪	DES BOÎTES À LIVRES, GARDE-MANGER COLLECTIF OU FRIGOS SOLIDAIRES :	28
▪	SERVICES AUX HABITANTS	30
▪	DANS MA RUE, JE SOUHAITE EN PRIORITÉ :	30
▪	SOCIABILITÉ	32
▪	DANS MA RUE, JE SOUHAITE EN PRIORITÉ :	32
▪	INFORMATIONS COMPLÉMENTAIRES	34
▪	PRÉCISEZ L'ÉQUIPEMENT DE VOTRE FOYER EN VOITURE, MOTO, SCOOTERS, TROTTELETTE OU VÉLO :	34
▪	AVEZ-VOUS LA POSSIBILITÉ DE STATIONNER UNE VOITURE DANS VOTRE IMMEUBLE ?	42
▪	LOUEZ-VOUS UN EMPLACEMENT POUR GARER UNE VOITURE, MOTO OU VÉLO ?	44
▪	POUVEZ-VOUS RECHARGER UN VÉHICULE ÉLECTRIQUE ?	46

▪ Stationnement d'un véhicule individuel

Stationnement d'un véhicule individuel



Une place de stationnement occupe environ 10m², et il en existe 144 000 aujourd'hui dans les rue de Paris.

Mais il y a également 5 fois plus de places de stationnement en sous-sol, qui sont largement sous-utilisées.

Les motos, en plus des 40 000 emplacements dédiés sur la voirie, ont la possibilité de se stationner sur les emplacements voiture où tiennent 3 ou 4 motos sur une seule place.

Quel est votre diagnostic sur le stationnement des véhicules individuels en bas de chez vous ? Vos attentes ?



Dans ma rue, il en faut ...	Réponses brutes			En %		
	Davantage	Autant	Moins	Davantage	Autant	Moins
places de stationnement pour les voitures	4299	4363	7775	26,15 %	26,54	47,30
places de stationnement dédiés aux motos et aux scooters	3121	6131	7150	19,03	37,38	43,59
places de stationnement pour les vélos	9013	4520	2880	54,91	27,54	17,55
places stationnement sécurisées pour les vélos dans des box pour les vélos	9161	3174	3963	56,21	19,47	24,32

▪ PLACES DE STATIONNEMENT POUR LES VOITURES : DANS MA RUE IL EN FAUT...

	Réponses brutes			En %		
	Davantage	Autant	Moins	Davantage	Autant	Moins
75001	69	46	94	33,01	22,01	44,98
75002	60	48	102	28,57	22,86	48,57
75003	96	75	174	27,83	21,74	50,43
75004	86	75	127	29,86	26,04	44,10
75005	131	115	224	27,87	24,47	47,66
75006	105	57	101	39,92	21,67	38,40
75007	161	148	84	40,97	37,66	21,37
75008	129	107	99	38,51	31,94	29,55
75009	139	120	293	25,18	21,74	53,08
75010	121	168	619	13,33	18,50	68,17
75011	207	286	798	16,03	22,15	61,81
75012	233	291	582	21,07	26,31	52,62
75013	247	317	446	24,46	31,39	44,16
75014	247	314	477	23,80	30,25	45,95
75015	441	510	556	29,26	33,84	36,89
75016	613	412	216	49,40	33,20	17,41
75017	478	321	461	37,94	25,48	36,59
75018	216	251	759	17,62	20,47	61,91
75019	175	246	609	16,99	23,88	59,13
75020	248	363	768	17,98	26,32	55,69
Hors Paris	56	41	175	20,59	15,07	64,34

▪ PLACES DE STATIONNEMENT DÉDIÉES AUX MOTOS ET SCOOTERS : DANS MA RUE IL EN FAUT...

	Réponses brutes			En %		
	Davantage	Autant	Moins	Davantage	Autant	Moins
75001	49	62	99	23,44	29,52	47,37
75002	44	64	102	20,95	30,48	48,57
75003	60	118	168	17,34	34,10	48,55
75004	53	94	140	18,47	32,75	48,78
75005	61	169	239	13,01	36,03	50,96
75006	48	94	121	18,25	35,74	46,01
75007	85	178	130	21,63	45,29	33,08
75008	58	135	141	17,37	40,42	42,22
75009	91	181	280	16,49	32,79	50,72
75010	137	287	480	15,15	31,75	53,10
75011	221	455	615	17,12	35,24	47,64
75012	183	421	500	16,58	38,13	45,29
75013	183	430	394	18,17	42,70	39,13
75014	181	421	435	17,45	40,60	41,95
75015	281	590	631	18,71	39,28	42,01
75016	301	527	413	24,25	42,47	33,28
75017	260	462	536	20,67	36,72	42,61
75018	218	412	591	17,85	33,74	48,40
75019	218	377	432	21,23	36,71	42,06
75020	313	521	546	22,68	37,75	39,57
Hors Paris	45	79	108	19,40	34,05	46,55

▪ PLACES DE STATIONNEMENT POUR LES VÉLOS (ARCEAUX) : DANS MA RUE IL EN FAUT...

	Réponses brutes			En %		
	Davantage	Autant	Moins	Davantage	Autant	Moins
75001	100	54	55	47,85	25,84	26,32
75002	117	56	38	55,45	26,54	18,01
75003	190	105	50	55,07	30,43	14,49
75004	138	91	59	47,92	31,60	20,49
75005	250	136	81	53,53	29,12	17,34
75006	118	81	64	44,87	30,80	24,33
75007	132	148	113	33,59	37,66	28,75
75008	131	118	86	39,10	35,22	25,67
75009	285	171	96	51,63	30,98	17,39
75010	596	199	111	65,78	21,96	12,25
75011	870	280	138	67,55	21,74	10,71
75012	617	318	168	55,94	28,83	15,23
75013	538	306	166	53,27	30,30	16,44
75014	584	301	156	56,10	28,91	14,99
75015	735	462	306	48,90	30,74	20,36
75016	396	451	392	31,96	36,40	31,64
75017	601	362	297	47,70	28,73	23,57
75018	813	244	168	66,37	19,92	13,71
75019	678	235	116	65,89	22,84	11,27
75020	893	321	168	64,62	23,23	12,16
Hors Paris	175	34	24	75,11	14,59	10,30

■ PLACES DE STATIONNEMENT SÉCURISÉES POUR LES VÉLOS DANS DES BOX : DANS MA RUE IL EN FAUT...

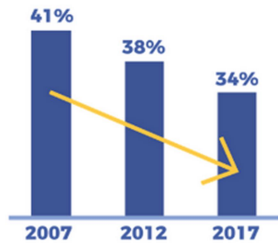
	Réponses brutes			En %		
	Davantage	Autant	Moins	Davantage	Autant	Moins
75001	109	31	68	52,15	14,90	32,54
75002	107	47	55	51,20	22,49	26,32
75003	194	63	87	56,40	18,31	25,29
75004	142	53	89	50,00	18,66	31,34
75005	232	103	131	49,79	22,10	28,11
75006	112	68	81	42,91	26,05	31,03
75007	129	83	176	33,25	21,39	45,36
75008	131	85	116	39,46	25,60	34,94
75009	305	104	142	55,35	18,87	25,77
75010	624	148	129	69,26	16,43	14,32
75011	837	228	222	65,03	17,72	17,25
75012	671	206	218	61,28	18,81	19,91
75013	578	204	220	57,68	20,36	21,96
75014	589	193	253	56,91	18,65	24,44
75015	727	351	411	48,82	23,57	27,60
75016	388	305	537	31,54	24,80	43,66
75017	632	246	367	50,76	19,76	29,48
75018	808	190	214	66,67	15,68	17,66
75019	723	153	150	70,47	14,91	14,62
75020	886	249	240	64,44	18,11	17,45
Hors Paris	173	31	27	74,89	13,42	11,69

▪ Véhicules partagés

Véhicules partagés



Les ménages parisiens possèdent de moins en moins de voitures



A Paris, entre 200 000 et 250 000 déplacements sont faits chaque jour grâce à des véhicules partagés (véhicules en libre service, accessibles à tous).

En moyenne jusqu'à 5 personnes différentes utilisent le même véhicule chaque jour (trottinette, vélo, scooter, voiture et camionnette) et 45 000 places de stationnement leur sont réservées.

Pensez vous qu'il y a assez de véhicules partagés proches de chez vous ? aimeriez vous que des places de stationnement leur soit réservées pour faciliter leur usage ?

À quoi peut servir **une place** de stationnement **chaque jour** ?



▪ PLACES DE STATIONNEMENT POUR LES VÉHICULES PARTAGÉS : DANS MA RUE IL EN FAUT...

	Réponses brutes	En %
Davantage	5004	39 %
Autant	5585	43 %
Moins	2303	18 %

	Réponses brutes			En %		
	Davantage	Autant	Moins	Davantage	Autant	Moins
75001	47	74	24	20,26	51,03	10,34
75002	54	68	23	37,24	46,90	15,86
75003	113	124	48	39,65	43,51	16,84
75004	79	87	38	38,73	42,65	18,63
75005	143	164	71	37,83	43,39	18,78
75006	67	85	46	33,84	42,93	23,23
75007	68	137	70	24,73	49,82	25,45
75008	94	97	41	40,52	41,81	17,67
75009	152	183	81	36,54	43,99	19,47
75010	357	307	96	46,97	40,39	12,63
75011	475	445	144	44,64	41,82	13,53
75012	348	379	159	39,28	42,78	17,95
75013	312	357	157	37,77	43,22	19,01
75014	323	355	141	39,44	43,35	17,22
75015	409	539	233	34,63	45,64	19,73
75016	195	391	270	22,78	45,68	31,54
75017	297	412	219	32,00	44,40	23,60
75018	461	424	122	45,78	42,11	12,12
75019	385	357	130	44,15	40,94	14,91
75020	486	488	143	43,51	43,69	12,80
Hors Paris	99	69	31	49,75	34,67	15,58

- **PARMI LES DIFFÉRENTS TYPES DE VÉHICULES DISPONIBLE EN PARTAGE, JE SUIS INTÉRESSÉ PAR :**

	Réponses brutes	En %
Voitures	4015	24 %
Camionnettes	945	6 %
Vélos	6166	37 %
Trottinettes	876	5 %
Scooters électriques	1340	8 %
Autre / aucun	3195	20 %

	Réponses brutes						En % (- catégorie « autre / rien »)				
	Voitures	Camionnettes	Vélos	Trottinettes	Scoters électriques	Autre / aucun	Voitures	Camionnettes	Vélos	Trottinettes	Scoters électriques
75001	57	7	75	18	19	14474	32,39	3,98	42,61	10,23	10,80
75002	38	17	88	10	22	14475	21,71	9,71	50,29	5,71	12,57
75003	81	16	151	27	24	14351	27,09	5,35	50,50	9,03	8,03
75004	81	17	91	17	22	14422	35,53	7,46	39,91	7,46	9,65
75005	132	21	166	24	33	14274	35,11	5,59	44,15	6,38	8,78
75006	61	19	99	12	14	14445	29,76	9,27	48,29	5,85	6,83
75007	113	15	120	26	34	14342	36,69	4,87	38,96	8,44	11,04
75008	98	5	96	24	31	14396	38,58	1,97	37,80	9,45	12,20
75009	133	28	209	28	45	14207	30,02	6,32	47,18	6,32	10,16
75010	217	50	395	50	77	13861	27,50	6,34	50,06	6,34	9,76
75011	267	82	538	71	108	13584	25,05	7,69	50,47	6,66	10,13
75012	245	67	442	62	78	13756	27,40	7,49	49,44	6,94	8,72
75013	257	64	379	44	65	13841	31,77	7,91	46,85	5,44	8,03
75014	262	73	372	52	63	13828	31,87	8,88	45,26	6,33	7,66
75015	408	82	517	77	128	13438	33,66	6,77	42,66	6,35	10,56
75016	374	39	293	82	126	13736	40,92	4,27	32,06	8,97	13,79
75017	328	52	473	71	111	13615	31,69	5,02	45,70	6,86	10,72
75018	266	72	567	52	128	13565	24,52	6,64	52,26	4,79	11,80
75019	244	88	418	59	88	13753	27,20	9,81	46,60	6,58	9,81
75020	297	107	577	51	109	13509	26,03	9,38	50,57	4,47	9,55
Hors Paris	56	24	100	10	15	14445	27,32	11,71	48,78	4,88	7,32

- Arrêts de véhicules, stationnement de courte durée

Arrêts de véhicules, stationnement de courte durée



Une ville au quotidien ne peut fonctionner sans véhicule: notre activité économique, les transports en commun, les livraisons, les loisirs... Tous ces éléments doivent être pris en compte dans les réflexions sur l'espace public.

Faut-il consacrer le stationnement dans la rue aux véhicules qui se déplacent le plus - dont le stationnement est de courte durée - et aux personnes ayant des difficultés à se déplacer ? Faut-il faire descendre en sous-sol les véhicules utilisés très ponctuellement et libérer de la place pour d'autres usages ?

Un stationnement de courte durée est de moins de deux heures.

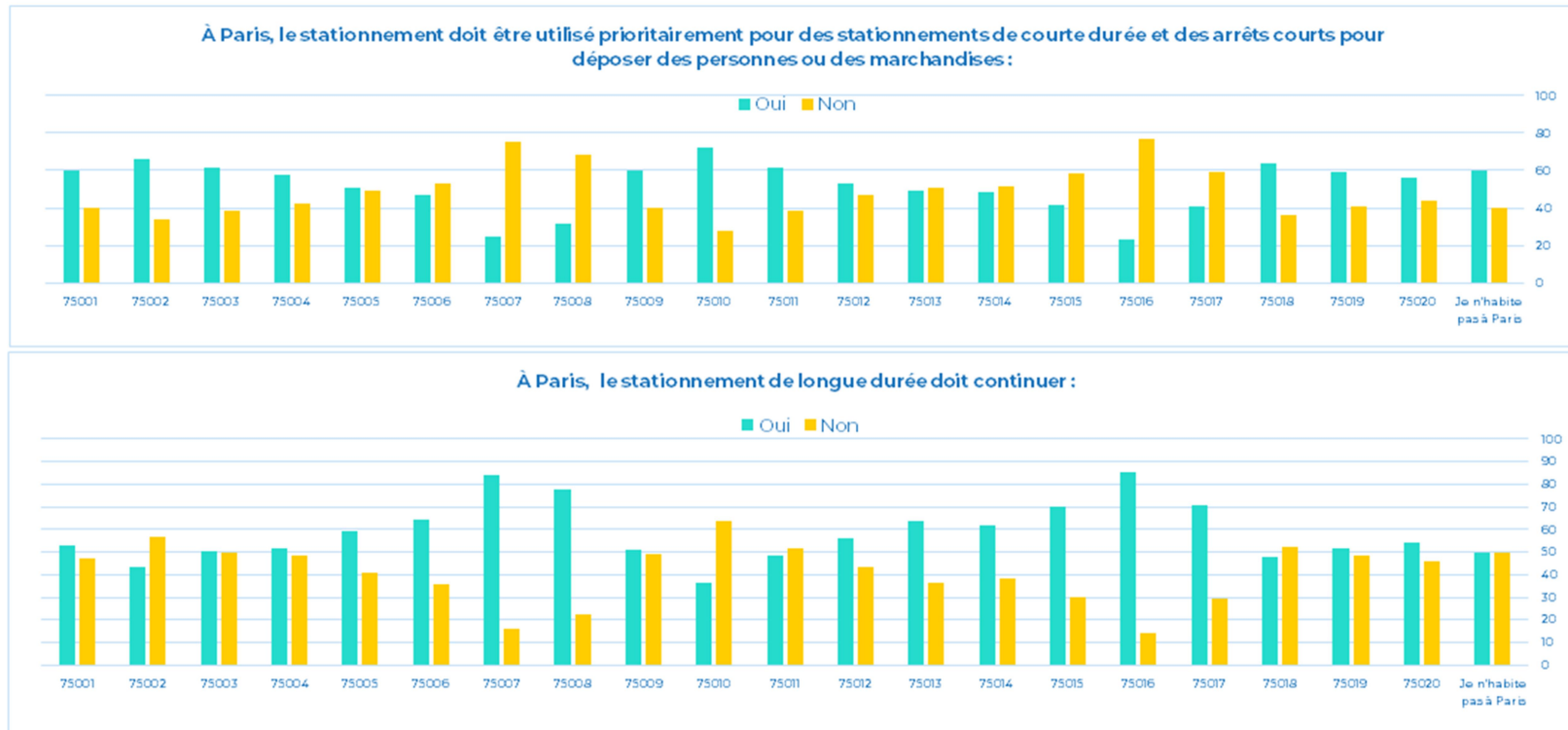
Un arrêt court dure quelques secondes à quelques minutes, pour déposer une personne ou un colis, le conducteur restant à proximité de son véhicule - les livreurs peuvent s'arrêter jusqu'à 30 minutes le temps de faire leur livraison.

- **JE SOUHAITE QUE LE STATIONNEMENT DANS MA RUE SOIT UTILISÉ PRIORITAIREMENT POUR DES STATIONNEMENTS DE COURTE DURÉE ET DES ARRÊTS COURTS POUR DÉPOSER DES PERSONNES OU DES MARCHANDISES :**

	Réponses brutes	En %
Oui	8354	51 %
Non	8020	49 %

▪ **JE SOUHAITE QUE LE STATIONNEMENT DE LONGUE DURÉE PUISSE CONTINUER DANS MA RUE :**

	Réponses brutes	En %
Oui	9749	60 %
Non	6623	40 %



■ Environnement

Environnement



Dans une ville dense, où les mètre-carrés sont rares, pour faire face aux dérèglements climatiques, la nature doit être plus présente et le potentiel qu'offrent les rues, les places et l'espace public ne peut être laissé de côté.

Entre débitumage, plantations d'arbres et de bosquets, potagers urbains, des solutions existent pour rendre votre rue plus verte.

■ DANS MA RUE, IL EN FAUT...

	Réponses brutes			En %		
	Davantage	Autant	Moins	Davantage	Autant	Moins
Arbres	10529	5337	559	64,10	32,49	3,40
Plantes	11134	4069	1212	67,83	24,79	7,38
Potagers urbains	8053	3755	4477	49,45	23,06	27,49
Végétaux comestibles	7378	3845	5018	45,43	23,67	30,90
Mangeoires à oiseaux	8921	3382	4010	54,69	20,73	24,58
Ombre	6210	7752	2355	38,06	47,51	14,43
Hôtel à insectes	7542	4344	4393	46,33	26,68	26,99

Dans ma rue, il faut davantage de...

	Réponses brutes							En %						
	Arbres	Plantes	Potagers urbains	Végétaux comestibles	Mangeoires oiseaux	Ombre	Hôtel à insectes	Arbres	Plantes	Potagers urbains	Végétaux comestibles	Mangeoires à oiseaux	Ombre	Hôtel à insectes
75001	135	139	89	75	110	71	76	19,42	20,00	12,81	10,79	15,83	10,22	10,94
75002	155	149	97	87	116	85	90	19,90	19,13	12,45	11,17	14,89	10,91	11,55
75003	246	261	177	160	195	119	167	18,57	19,70	13,36	12,08	14,72	8,98	12,60
75004	188	196	140	123	161	102	106	18,50	19,29	13,78	12,11	15,85	10,04	10,43
75005	298	310	231	216	262	198	234	17,04	17,72	13,21	12,35	14,98	11,32	13,38
75006	150	152	102	92	122	79	90	19,06	19,31	12,96	11,69	15,50	10,04	11,44
75007	139	167	109	93	136	78	95	17,01	20,44	13,34	11,38	16,65	9,55	11,63
75008	166	168	92	78	114	74	85	21,36	21,62	11,84	10,04	14,67	9,52	10,94
75009	397	386	266	248	313	208	241	19,28	18,75	12,92	12,04	15,20	10,10	11,70
75010	745	764	562	532	583	439	506	18,03	18,49	13,60	12,88	14,11	10,63	12,25
75011	952	995	754	699	835	601	715	17,15	17,92	13,58	12,59	15,04	10,83	12,88
75012	691	766	568	521	633	451	524	16,63	18,44	13,67	12,54	15,24	10,86	12,61
75013	633	707	522	489	592	419	515	16,45	18,38	13,57	11,93	15,39	10,89	13,39
75014	662	711	511	476	567	393	486	17,39	18,68	13,43	12,51	14,90	10,33	12,77
75015	898	926	636	577	699	551	584	18,44	19,01	13,06	11,85	14,35	11,31	11,99
75016	450	500	267	237	323	208	239	20,23	22,48	12,01	10,66	14,52	9,35	10,75
75017	737	741	499	435	531	342	434	19,82	19,92	13,42	11,70	14,28	9,20	11,67
75018	955	989	747	674	790	544	704	17,68	18,30	13,83	12,47	14,62	10,07	13,03
75019	701	803	647	607	705	457	626	15,42	17,66	14,23	13,35	15,51	10,05	13,77
75020	987	1058	836	794	917	610	828	16,37	17,55	13,86	13,17	15,21	10,12	13,73
Hors Paris	179	178	148	144	158	143	149	16,29	16,20	13,47	13,10	14,38	13,01	13,56

- **Accessibilité**

Accessibilité

Les rues avec beaucoup de circulation ou de nombreux commerces peuvent être inconfortables pour les piétons. Les rues étroites peuvent être difficilement accessibles...

Redonner de l'espace aux piétons, et notamment à ceux qui se déplacent avec le plus de difficulté (enfants, poussettes, personnes âgées, personnes en situation de handicap, ...) est l'objectif de la Ville de Paris.

Et même si chaque Parisienne ou Parisien est parfois automobiliste, usager des transports en commun ou cycliste, elle ou il est aussi chaque jour un piéton.

Paris compte **4400 places** réservées au stationnement des personnes à mobilité réduite, c'est **50% de plus** qu'imposé par la loi.

4 400

places réservées aux personnes à mobilité réduite



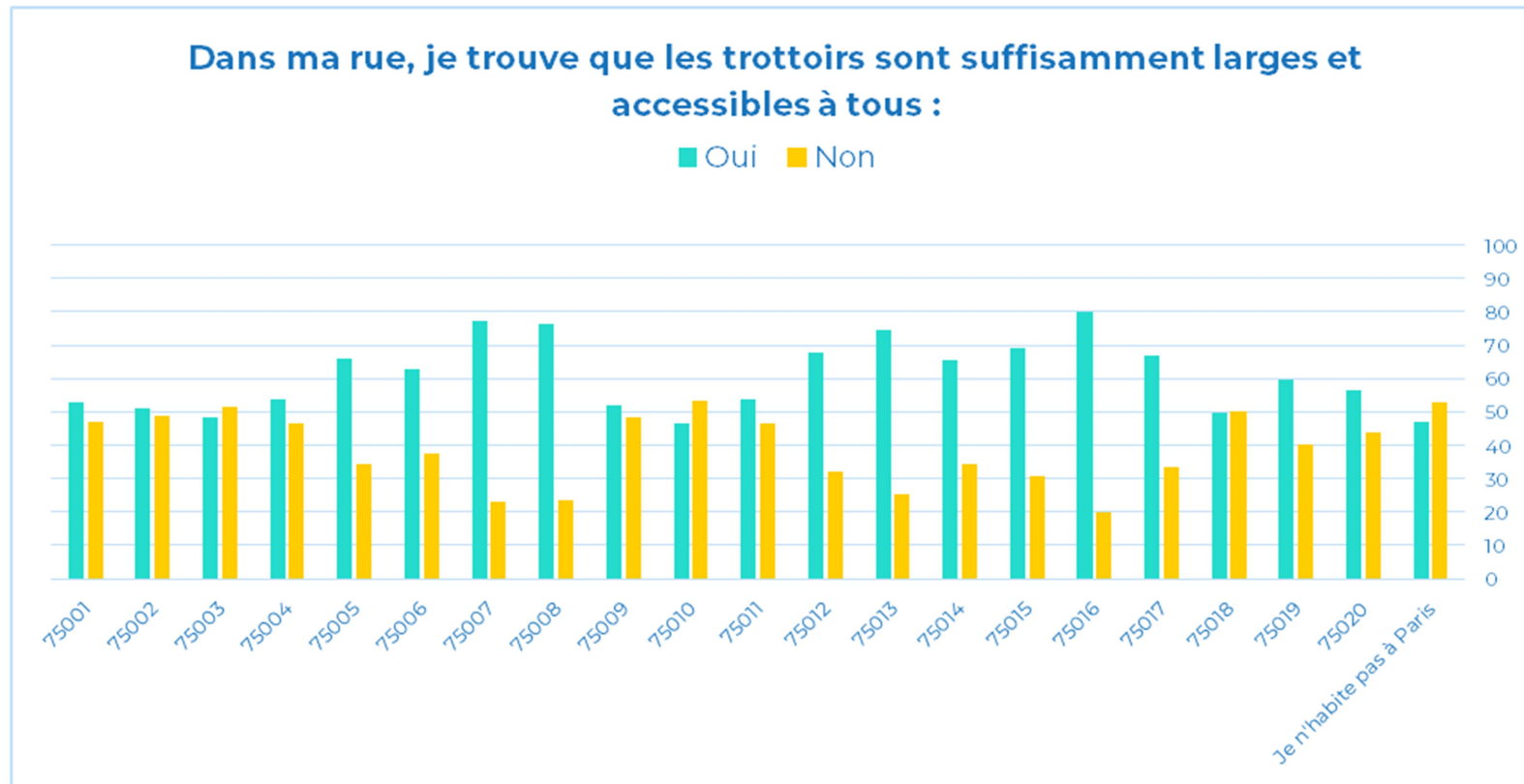
- **DES PLACES DE STATIONNEMENT RÉSERVÉES AUX PERSONNES À MOBILITÉ RÉDUITE : DANS MA RUE IL EN FAUT...**

	Réponses brutes	En %
Davantage	5 486	34 %
Autant	1 080	66 %

	Réponses brutes		En %	
	Davantage	Autant	Davantage	Autant
75001	56	153	26,79	73,21
75002	61	149	29,05	70,95
75003	125	221	36,13	63,87
75004	93	193	32,52	67,48
75005	150	314	32,33	67,67
75006	68	195	25,86	74,14
75007	92	299	23,53	76,47
75008	77	257	23,05	76,95
75009	162	392	29,24	70,76
75010	362	547	39,82	60,18
75011	499	785	38,86	61,14
75012	397	701	36,16	63,84
75013	362	646	35,91	64,09
75014	342	691	33,11	66,89
75015	446	1058	29,65	70,35
75016	241	1002	19,39	80,61
75017	321	934	25,58	74,42
75018	497	723	40,74	59,26
75019	428	602	41,55	58,45
75020	567	815	41,03	58,97
Hors Paris	103	128	44,59	55,41

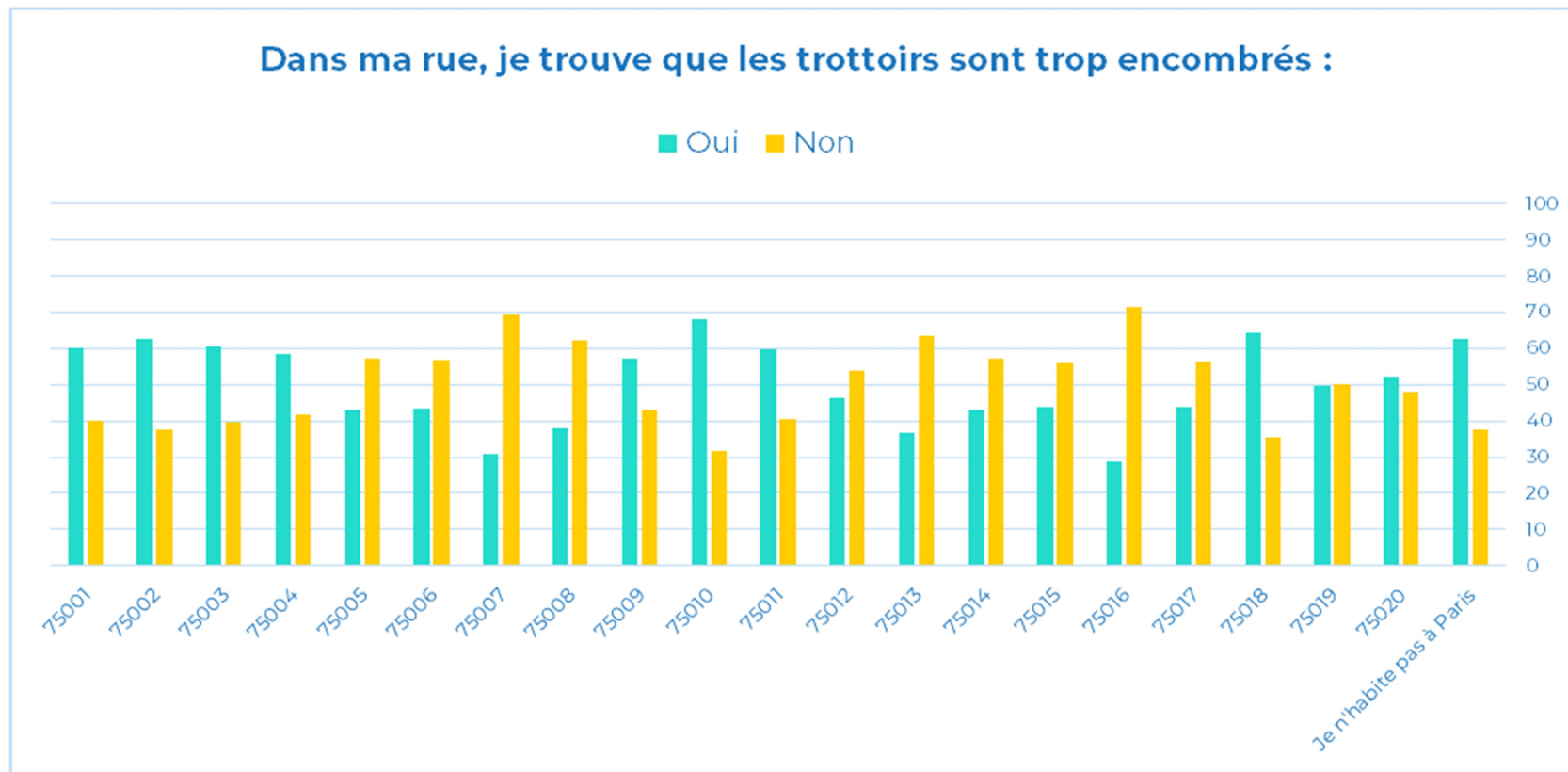
- **DANS MA RUE, JE TROUVE QUE LES TROTTOIRS SONT SUFFISAMMENT LARGES ET ACCESSIBLES À TOUS :**

	Réponses brutes	En %
Oui	10 251	62 %
Non	6 202	38 %



▪ **DANS MA RUE, JE TROUVE QUE LES TROTTOIRS SONT TROP ENCOMBRÉS :**

	Réponses brutes	En %
Oui	8 037	51 %
Non	6 623	49 %



▪ Solidarité

Solidarité

L'espace public peut favoriser le pas vers l'autre, être le lieu du geste solidaire ou anti-gaspi régulier.

Frigos solidaires, garde-mangers collectifs, boîtes à livres... la solidarité à portée de main !



▪ DES BOÎTES À LIVRES, GARDE-MANGER COLLECTIF OU FRIGOS SOLIDAIRES :

	Réponses brutes	En %
J'en souhaite	7849	48 %
J'en ai déjà	1877	41 %
Je n'en souhaite pas	6626	11 %

	Réponses brutes			En %		
	J'en souhaite	J'en ai déjà	Je n'en souhaite pas	J'en souhaite	J'en ai déjà	Je n'en souhaite pas
75001	86	9	115	40,95	4,29	54,76
75002	91	19	102	42,92	8,96	48,11
75003	164	30	154	47,13	8,62	44,25
75004	135	16	137	46,88	5,56	47,57
75005	228	25	217	48,51	5,32	46,17
75006	101	39	125	38,11	14,72	47,17
75007	121	17	252	31,03	4,36	64,62
75008	107	19	209	31,94	5,67	62,39
75009	255	75	222	46,20	13,59	40,22
75010	530	76	298	58,63	8,41	32,96
75011	734	159	391	57,17	12,38	30,45
75012	574	149	372	52,42	13,61	33,97
75013	527	137	345	52,23	13,58	34,19
75014	489	153	393	47,25	14,78	37,97
75015	631	118	748	42,15	7,88	49,97
75016	347	98	788	28,14	7,95	63,91
75017	514	92	647	41,02	7,34	51,64
75018	651	222	349	53,27	18,17	28,56
75019	606	152	271	58,89	14,77	26,34
75020	765	233	383	55,39	16,87	27,73
Hors Paris	150	25	54	65,50	10,92	23,58

▪ **Services aux habitants**

Services aux habitants



Certains usages peuvent être compliqués en immeuble collectif : l'installation du tri sélectif dans un immeuble ancien, se lancer dans le lombricompost, installer une prise pour recharger un véhicule électrique, garer son vélo en toute sécurité...

L'espace public pourrait permettre d'installer et de mutualiser ces usages au profit du plus grand nombre, un petit bout de chez soi dans la rue.

2 162
bornes de recharge
pour véhicules électriques
à Paris



▪ **DANS MA RUE, JE SOUHAITE EN PRIORITÉ :**

	Réponse N°1	
	Réponses brutes	En %
Un conteneur pour le tri sélectif	1468	10 %
Des toilettes publiques	1146	7 %
Des bornes de recharge électrique	1146	8 %
Un composteur	3890	26 %
Une boîte sécurisée pour stationner mon vélo	3191	21 %
Une consigne pour recevoir des colis	1861	12 %
Une fontaine	2364	16 %

	Réponses brutes							En %						
	Un conteneur pour le tri sélectif	Des toilettes publiques	Des bornes de recharge électrique	Un composteur	Une boîte sécurisée pour stationner mon vélo	Une consigne pour recevoir des colis	Une fontaine	Un conteneur pour le tri sélectif	Des toilettes publiques	Des bornes de recharge électrique	Un composteur	Une boîte sécurisée pour stationner mon vélo	Une consigne pour recevoir des colis	Une fontaine
75001	27	20	14	36	31	41	33	13,37	9,90	6,93	17,82	15,35	20,30	16,34
75002	20	17	29	34	44	19	37	10,00	8,50	14,50	17,00	22,00	9,50	18,50
75003	34	18	28	88	65	43	58	10,18	5,39	8,38	26,35	19,46	12,87	17,37
75004	32	19	23	58	47	32	63	11,68	6,93	8,39	21,17	17,15	11,68	22,99
75005	46	42	42	128	63	48	74	10,38	9,48	9,48	28,89	14,22	10,84	16,70
75006	20	24	34	53	42	30	37	8,33	10,00	14,17	22,08	17,50	12,50	15,42
75007	37	27	72	61	33	52	72	10,45	7,63	20,34	17,23	9,32	14,69	20,34
75008	28	16	75	52	37	40	53	9,30	5,32	24,92	17,28	12,29	13,29	17,61
75009	32	18	45	156	112	72	86	6,14	3,45	8,64	29,94	21,50	13,82	16,51
75010	86	76	43	242	240	81	125	9,63	8,51	4,82	27,10	26,88	9,07	14,00
75011	103	80	108	379	308	119	158	8,21	6,37	8,61	30,20	24,54	9,48	12,59
75012	101	96	84	264	245	118	156	9,49	9,02	7,89	24,81	23,03	11,09	14,66
75013	92	93	85	260	178	114	141	9,55	9,66	8,83	27,00	18,48	11,84	14,64
75014	67	68	98	248	217	128	160	6,80	6,90	9,94	25,15	22,01	12,98	16,23
75015	129	88	202	356	234	203	213	9,05	6,18	14,18	24,98	16,42	14,25	14,95
75016	113	57	265	150	126	186	224	10,08	5,08	23,64	13,38	11,24	16,59	19,98
75017	133	61	169	252	231	162	177	11,22	5,15	14,26	21,27	19,49	13,67	14,94
75018	111	93	92	342	288	110	162	9,27	7,76	7,68	28,55	24,04	9,18	13,52
75019	89	90	67	211	290	101	155	8,87	8,97	6,68	21,04	28,91	10,07	15,45
75020	124	103	88	433	303	139	145	9,29	7,72	6,59	32,43	22,70	10,41	10,86
Hors Paris	35	29	14	66	46	16	22	15,35	12,72	6,14	28,95	20,18	7,02	9,65

▪ Sociabilité

Sociabilité

10 m² au cours d'une journée
ça peut bénéficier à...

1 à 2 usagers
s'il s'agit d'une place
de parking



100 usagers
s'il s'agit d'une terrasse
de café



Nos rues et nos places sont nos biens communs, elles doivent profiter au plus grand nombre : flâner, jouer, circuler, se rencontrer, se reposer... quels sont les usages attendus ?

Et si à votre tour vous aviez la possibilité de choisir entre un banc, une terrasse de café, des toilettes publiques, un jardin partagé ou des places pour garer les voitures ?

75%
des Parisien-ne-s ayant
une voiture ne l'utilisent
pas de la semaine



▪ DANS MA RUE, JE SOUHAITE EN PRIORITÉ :

	Réponse N°1	
	Réponses brutes	En %
Des espaces protégés pour des événements	387	26 %
Des espaces de jeux	1740	12 %
Des œuvres d'art	2013	14 %
Des tables de piquenique	531	4 %
Un lieu pour s'abriter en cas de pluie	1590	11 %
Une terrasse de café ou restaurant	3260	23 %
Des bancs ou banquettes en bois protégés de la circulation	3733	26 %
Des bains de soleil	981	7 %

	Réponse N°1															
	Réponses brutes								En %							
	Des espaces protégés pour des événements	Des espaces de jeux	Des œuvres d'art	Des tables de pique-nique	Un lieu pour s'abriter en cas de pluie	Une terrasse de café ou restaurant	Des bancs ou banquettes en bois protégés de la circulation	Des baignoires de soleil	Des espaces protégés pour des événements	Des espaces de jeux	Des œuvres d'art	Des tables de pique-nique	Un lieu pour s'abriter en cas de pluie	Une terrasse de café ou restaurant	Des bancs ou banquettes en bois protégés de la circulation	Des baignoires de soleil
75001	4	20	20	9	20	48	39	15	2,29	11,43	11,43	5,14	11,43	27,43	22,29	8,57
75002	6	22	29	6	23	38	55	12	3,14	11,52	15,18	3,14	12,04	19,90	28,80	6,28
75003	11	28	40	4	32	79	84	25	3,63	9,24	13,20	1,32	10,56	26,07	27,72	8,25
75004	7	32	41	15	20	45	64	23	2,83	12,96	16,60	6,07	8,10	18,22	25,91	9,31
75005	12	51	55	26	38	84	111	24	2,99	12,72	13,72	6,48	9,48	20,96	27,68	5,99
75006	5	13	21	7	28	52	69	14	2,39	6,22	10,05	3,35	13,40	24,88	33,01	6,70
75007	1	26	48	10	51	76	75	17	0,33	8,55	15,79	3,29	16,78	25,00	24,67	5,59
75008	3	29	38	6	33	67	68	11	1,18	11,37	14,90	2,35	12,94	26,27	26,67	4,31
75009	10	57	56	16	45	118	135	35	2,12	12,08	11,86	3,39	9,53	25,00	28,60	7,42
75010	26	141	121	22	66	202	190	70	3,10	16,83	14,44	2,63	7,88	24,11	22,67	8,35
75011	25	146	182	61	122	258	304	86	2,11	12,33	15,37	5,15	10,30	21,79	25,68	7,26
75012	30	127	154	46	103	188	294	58	3,00	12,70	15,40	4,60	10,30	18,80	29,40	5,80
75013	24	107	129	42	117	157	255	58	2,70	12,04	14,51	4,72	13,16	17,66	28,68	6,52
75014	24	106	135	29	99	196	272	57	2,61	11,55	14,71	3,16	10,78	21,35	29,63	6,21
75015	21	131	128	48	196	299	367	90	1,64	10,23	10,00	3,75	15,31	23,36	28,67	7,03
75016	9	93	138	20	137	291	194	61	0,95	9,86	14,63	2,12	14,53	30,86	20,57	6,47
75017	18	158	130	23	138	284	240	71	1,69	14,88	12,24	2,17	12,99	26,74	22,60	6,69
75018	34	126	188	30	78	281	281	91	3,07	11,36	16,95	2,71	7,03	25,34	25,34	8,21
75019	49	137	147	43	89	199	226	58	5,17	14,45	15,51	4,54	9,39	20,99	23,84	6,12
75020	57	168	190	57	126	235	327	92	4,55	13,42	15,18	4,55	10,06	18,77	26,12	7,35
Hors Paris	9	16	18	10	28	47	71	10	4,31	7,66	8,61	4,78	13,40	22,49	33,97	4,78

- Informations complémentaires

- PRÉCISEZ L'ÉQUIPEMENT DE VOTRE FOYER EN VOITURE, MOTO, SCOOTERS, TROTINETTE OU VÉLO :

Équipement de votre foyer en voitures :

	Réponses brutes	En %
Zéro	6581	43 %
Une	7293	48%
Deux	1294	8 %
Trois	105	1 %
Quatre	33	0 %

	Réponses brutes					En %				
	Zéro	Une	Deux	Trois	Quatre	Zéro	Une	Deux	Trois	Quatre
75001	86	89	17	1	0	44,56	46,11	8,81	0,52	0,00
75002	107	68	21	1	0	54,31	34,52	10,66	0,51	0,00
75003	176	132	11	2	2	54,49	40,87	3,41	0,62	0,62
75004	143	116	16	0	0	52,00	42,18	5,82	0,00	0,00
75005	204	200	28	3	0	46,90	45,98	6,44	0,69	0,00
75006	83	129	27	4	1	34,02	52,87	11,07	1,64	0,41
75007	65	224	72	11	0	17,47	60,22	19,35	2,96	0,00
75008	67	185	54	9	1	21,20	58,54	17,09	2,85	0,32
75009	262	227	21	4	2	50,78	43,99	4,07	0,78	0,39
75010	594	230	27	0	1	69,72	27,00	3,17	0,00	0,12
75011	663	468	65	1	1	55,34	39,07	5,43	0,08	0,08
75012	489	483	57	3	2	47,29	46,71	5,51	0,29	0,19
75013	363	497	90	3	2	38,01	52,04	9,42	0,31	0,21
75014	399	505	73	4	0	40,67	51,48	7,44	0,41	0,00
75015	438	833	129	12	2	30,98	58,91	9,12	0,85	0,14
75016	146	724	284	21	12	12,30	60,99	23,93	1,77	1,01
75017	372	668	134	10	1	31,39	56,37	11,31	0,84	0,08
75018	661	432	36	4	1	58,29	38,10	3,17	0,35	0,09
75019	502	403	47	6	1	52,35	42,02	4,90	0,63	0,10
75020	651	572	56	4	3	50,62	44,48	4,35	0,31	0,23
Hors Paris	97	84	26	2	1	46,19	40,00	12,38	0,95	0,48

Équipement de votre foyer en motos :

	Réponses brutes	En %
Zéro	11736	93 %
Un	818	6 %
Deux	80	1 %
Trois	11	0 %

	Réponses brutes				En %			
	Zéro	Une	Deux	Trois	Zéro	Une	Deux	Trois
75001	140	13	1	0	90,91	8,44	0,65	0,00
75002	158	9	2	1	92,94	5,29	0,01	0,59
75003	249	17	5	0	91,88	6,27	1,85	0,00
75004	212	8	2	0	95,50	3,60	0,90	0,00
75005	348	25	2	0	92,80	6,67	0,53	0,00
75006	176	15	4	0	90,26	7,69	2,05	0,00
75007	244	23	5	0	89,71	8,46	1,84	0,00
75008	233	13	3	0	93,57	5,22	1,20	0,00
75009	418	31	1	0	92,89	6,89	0,22	0,00
75010	733	30	1	2	95,69	3,92	0,13	0,26
75011	959	66	6	1	92,93	6,40	0,58	0,10
75012	812	50	5	0	93,66	5,77	0,58	0,00
75013	743	46	4	0	93,69	5,80	0,50	0,00
75014	737	52	4	0	92,94	6,56	0,50	0,00
75015	1056	76	6	1	92,71	6,67	0,53	0,09
75016	776	72	5	4	90,55	8,40	0,58	0,47
75017	862	74	5	1	91,51	7,86	0,53	0,11
75018	917	61	3	0	93,48	6,22	0,31	0,00
75019	763	53	4	1	92,94	6,46	0,49	0,12
75020	1014	75	9	0	92,35	6,83	0,82	0,00
Hors Paris	161	9	3	0	93,06	5,20	1,73	0,00

Équipement de votre foyer en trottinettes :

	Réponses brutes	En %
Zéro	9558	75 %
Une	1516	12 %
Deux	1046	8 %
Trois	463	4 %
Quatre au plus	185	1 %

	Réponses brutes					En %				
	Zéro	Une	Deux	Trois	Quatre	Zéro	Une	Deux	Trois	Quatre
75001	125	13	10	0	1	83,89	8,72	6,71	0,00	0,67
75002	129	23	12	3	2	76,33	13,61	7,10	1,78	1,18
75003	226	21	19	2	2	83,70	7,78	7,04	0,74	0,74
75004	180	17	20	4	1	81,08	7,66	9,01	1,80	0,45
75005	282	50	22	12	2	76,63	13,59	5,98	3,26	0,54
75006	156	13	10	10	3	81,25	6,77	5,21	5,21	1,56
75007	202	35	25	12	4	72,66	12,59	8,99	4,32	1,44
75008	172	37	23	16	6	67,72	14,57	9,06	6,30	2,36
75009	360	37	31	16	6	80,00	8,22	6,89	3,56	1,33
75010	619	69	51	18	14	80,29	8,95	6,61	2,33	1,82
75011	799	139	67	21	16	76,68	13,34	6,43	2,02	1,54
75012	647	111	74	31	15	73,69	12,64	8,43	3,53	1,71
75013	576	111	78	31	12	71,29	13,74	9,65	3,84	1,49
75014	591	97	83	36	7	72,60	11,92	10,20	4,42	0,86
75015	834	146	93	55	22	72,52	12,70	8,09	4,78	1,91
75016	562	125	122	57	23	63,22	14,06	13,72	6,41	2,59
75017	658	129	99	47	21	68,97	13,52	10,38	4,93	2,20
75018	794	104	53	25	8	80,69	10,57	5,39	2,54	0,81
75019	637	95	57	25	6	77,68	11,59	6,95	3,05	0,73
75020	850	125	83	33	11	77,13	11,34	7,53	2,99	1,00
Hors Paris	137	16	13	8	2	77,84	9,09	7,39	4,55	1,14

Équipement de votre foyer en vélos :

	Réponses brutes	En %
Zéro	4612	32 %
Un	3868	26 %
Deux	3536	24 %
Trois	1343	9 %
Quatre ou plus	921	8 %

	Réponses brutes					En %				
	Zéro	Un	Deux	Trois	Quatre	Zéro	Un	Deux	Trois	Quatre
75001	77	52	35	8	5	43,50	29,38	19,77	4,52	2,82
75002	71	52	40	11	11	38,38	28,11	21,62	5,95	5,95
75003	117	85	75	21	15	37,38	27,16	23,96	6,71	4,79
75004	110	54	62	13	13	43,65	21,43	24,60	5,16	5,16
75005	147	106	107	34	15	35,94	25,92	26,16	8,31	3,67
75006	88	53	51	16	14	39,64	23,87	22,97	7,21	6,31
75007	109	101	76	28	19	32,73	30,33	22,82	8,41	5,71
75008	101	69	57	25	16	37,69	25,75	21,27	9,33	5,97
75009	158	144	122	37	32	32,05	29,21	24,75	7,51	6,49
75010	231	203	258	82	62	27,63	24,28	30,86	9,81	7,42
75011	329	333	303	131	69	28,24	28,58	26,01	11,24	5,92
75012	308	236	234	86	83	32,52	24,92	24,71	9,08	8,76
75013	305	231	186	99	66	34,39	26,04	20,97	11,16	7,44
75014	312	241	218	80	63	34,14	26,37	23,85	8,75	6,89
75015	456	366	294	104	82	35,02	28,11	22,58	7,99	6,30
75016	336	243	221	106	87	33,84	24,47	22,26	10,67	8,76
75017	391	277	251	91	64	36,41	25,79	23,37	8,47	5,96
75018	344	357	279	88	40	31,05	32,22	25,18	7,94	3,61
75019	220	254	267	118	72	23,63	27,28	28,68	12,67	7,73
75020	359	346	325	137	75	28,90	27,86	26,17	11,03	6,04
Hors Paris	29	62	67	23	17	14,65	31,31	33,84	11,62	8,59

- AVEZ-VOUS LA POSSIBILITÉ DE STATIONNER UNE VOITURE DANS VOTRE IMMEUBLE ?

	Réponses brutes	En %
Oui	4 293	27 %
Non	11 535	73 %

	Réponses brutes		En %	
	OUI	NON	OUI	NON
75001	17	189	8,25	91,75
75002	19	192	9,00	91,00
75003	29	310	8,55	91,45
75004	22	254	7,97	92,03
75005	54	401	11,87	88,13
75006	30	229	11,58	88,42
75007	53	332	13,77	86,23
75008	41	286	12,54	87,46
75009	50	488	9,29	90,71
75010	153	736	17,21	82,79
75011	367	880	29,43	70,57
75012	341	737	31,63	68,37
75013	432	541	44,40	55,60
75014	307	693	30,70	69,30
75015	538	911	37,13	62,87
75016	272	935	22,54	77,46
75017	205	1018	16,76	83,24
75018	225	952	19,12	80,88
75019	483	518	48,25	51,75
75020	546	783	41,08	58,92
Hors Paris	103	117	46,82	53,18

- **LOUEZ-VOUS UN EMPLACEMENT POUR GARER UNE VOITURE, MOTO OU VÉLO ?**

	Réponses brutes	En %
Oui	4 184	26 %
Non	12 066	74 %

	Réponses brutes		En %	
	OUI	NON	OUI	NON
75001	68	138	33,01	66,99
75002	48	164	22,64	77,36
75003	80	267	23,05	76,95
75004	54	236	18,62	81,38
75005	113	352	24,30	75,70
75006	73	191	27,65	72,35
75007	97	294	24,81	75,19
75008	92	238	27,88	72,12
75009	148	407	26,67	73,33
75010	153	757	16,81	83,19
75011	299	985	23,29	76,71
75012	267	831	24,32	75,68
75013	278	730	27,58	72,42
75014	291	739	28,25	71,75
75015	435	1059	29,12	70,88
75016	415	819	33,63	66,37
75017	356	895	28,46	71,54
75018	266	948	21,91	78,09
75019	255	772	24,83	75,17
75020	340	1032	24,78	75,22
Hors Paris	43	186	18,78	81,22

▪ POUVEZ-VOUS RECHARGER UN VÉHICULE ÉLECTRIQUE ?

	Réponses brutes	En %
Non	4282	26 %
Oui, dans mon parking	336	2 %
Oui, dans la rue	1874	12 %
Je n'ai pas de véhicule électrique	9813	60 %

	Réponses brutes				En %			
	Non	Oui, dans la rue	Oui, dans mon parking	Je n'ai pas de véhicule électrique	Non	Oui, dans la rue	Oui, dans mon parking	Je n'ai pas de véhicule électrique
75001	56	20	4	128	26,92	9,62	1,92	61,54
75002	69	22	2	120	32,39	10,33	0,94	56,34
75003	97	45	1	204	27,95	12,97	0,29	58,79
75004	65	29	2	195	22,34	9,97	0,69	67,01
75005	120	65	5	277	25,70	13,92	1,07	59,31
75006	59	50	7	148	22,35	18,94	2,65	56,06
75007	103	83	12	193	26,34	21,23	3,07	49,36
75008	106	42	4	181	31,83	12,61	1,20	54,35
75009	149	53	12	341	26,85	9,55	2,16	61,44
75010	249	94	8	561	27,30	10,31	0,88	61,51
75011	323	105	29	824	25,21	8,20	2,26	64,32
75012	272	134	15	680	24,70	12,17	1,36	61,76
75013	258	138	18	598	25,49	13,64	1,78	59,09
75014	223	101	28	685	21,50	9,74	2,70	66,06
75015	367	172	57	905	24,45	11,46	3,80	60,29
75016	336	167	54	681	27,14	13,49	4,36	55,01
75017	329	177	24	726	26,19	14,09	1,91	57,80
75018	335	113	10	761	27,48	9,27	0,82	62,43
75019	284	102	19	627	27,52	9,88	1,84	60,76
75020	388	136	16	839	28,14	9,86	1,16	60,84
Hors Paris	82	18	8	121	35,81	7,86	3,49	52,84