

Téléphonie Mobile

Fiche de synthèse Charte 2021

Informations générales :

Opérateur	Bouygues	Arrdt	20^{eme}
Nom de site	RUE DES PYRENEES	Numéro	T15379
Adresse du site	68, rue des Pyrénées	Hauteur	R+7 (27m)
Bailleur de l'immeuble	Social - PARIS HABITAT	Destination	Habitation
Type d'installation	Ajout de la fréquence 3500 MHz dans la 5G sur les 3 antennes inactives et partage de la fréquence 2100 MHz 4G/5G.		
Complément d'info	6 antennes sur 3 azimuts ;		
Dossier soumis à Déclaration Préalable ou Permis de Construire ?			Non

Calendrier de suivi du dossier

Date de validation de la version précédente du dossier	2013
Date d'enregistrement à l'Agence d'Ecologie Urbaine (J)	17/03/2021
Date limite de réponse de la Mairie d'arrondissement (J+1 mois)	17/04/2021

Objet de la demande

Motivation de l'opérateur	Dans le cadre de l'amélioration de la qualité de son réseau de radiocommunication, Bouygues envisage de réaménager son relais de téléphonie mobile pour accueillir la 5G (3500 MHz).		
Détail du projet	Ajout de la fréquence 3500 MHz (5G) sur un site existant en 2G/3G/4G (fréquences 700MHz, 800MHz, 900MHz, 1800 MHz, 2100 MHz et 2600MHz) et orientées vers les azimuts 40°, 160° et 330°.		
Distance des ouvrants	1.5m et 5m en dessous de l'antenne	Vis-à-vis (25m)	R+2, R+5
Estimation	2G/3G/4G/5G (2100) : 40° < 5V/m - 160° < 4V/m - 330° < 4V/m 5G (3500) : 40° < 3V/m - 160° < 5V/m - 330° < 3V/m		
Hauteur (HMA) des antennes 5G	27.20m		

Incidence visuelle

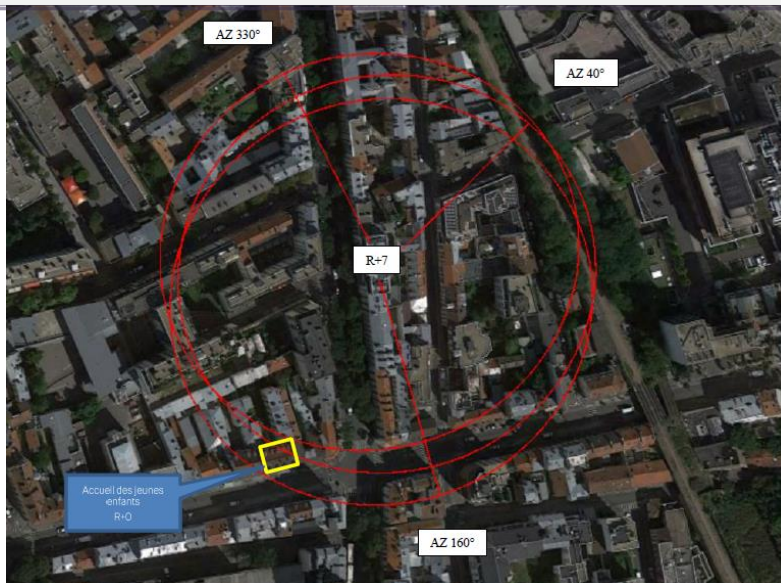
Description des antennes	Ce projet comprend : 3 antennes panneaux existantes azimuts 40°, 160° et 330°. (700/800/900/1800/2100/2600MHz) et 3 antennes panneaux à faisceaux orientables activées en 5G (3500MHz) pour les mêmes azimuts.		
Intégration antenne	Aucune modification		
Zone technique	Aucune modification		

Date :

Avis de la Mairie d'arrondissement concernée :

Avis Mairie d'arrondissement :		Favorable <input type="checkbox"/>
		Défavorable <input type="checkbox"/>
Conformité de l'AEU en l'absence d'avis		Ne se prononce pas <input type="checkbox"/>

Carte du site au regard des établissements particuliers dans un rayon de 100m autour des antennes

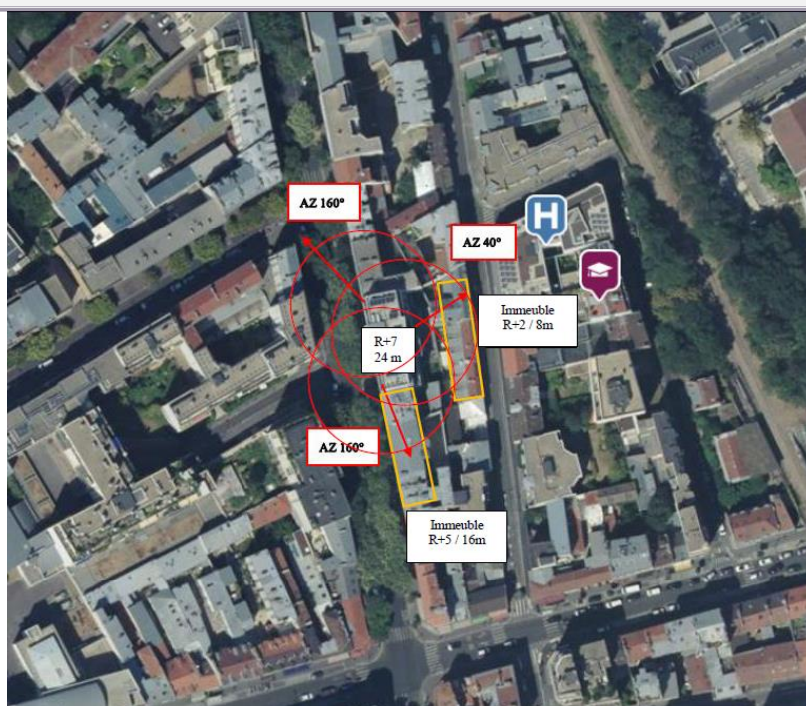


Estimation des antennes à faisceaux orientables

Les estimations réalisées tiennent compte de la contribution de l'ensemble des antennes à faisceaux orientables (5G) de Bouygues Telecom présentées dans le présent document.

Nom et type	Adresse	Hauteur	Situé dans le lobe principal de l'antenne émettrice* (Oui / Non)	Distance / antenne la plus proche	Estimation du niveau maximum de champ reçu, en V/m *
Accueil des jeunes enfants	93 Rue d'Avron 75020 PARIS	R+0	Non	100	< 1V/m

Carte du site au regard des hauteurs d'immeubles dans un rayon de 25m autour des antennes



Simulation et conformité au seuil de la Charte en 2G/3G/4G/5G (2100 MHz)

Résultats de simulation des antennes à faisceaux fixes

L'exposition maximale simulée pour le projet d'implantation de l'installation située 68 RUE DES PYRENEES 75020 PARIS est comprise pour les azimuts suivants :

	Azimut 40°	Azimut 160°	Azimut 330°
Niveau Maximal	entre 2 et 3 V/m	entre 2 et 3 V/m	entre 4 et 5 V/m
Hauteur	19.5 m	16.5 m	22.5 m

Le niveau maximal simulé à une hauteur de 1,50 m par rapport au sol est compris entre 0 et 1 V/m .

SIMULATION CONFORME AU SEUIL DE LA CHARTE

Simulation et conformité au seuil de la Charte en 5G (3500MHz)

Résultats de simulation des antennes à faisceaux orientables

L'exposition maximale simulée pour le projet d'implantation de l'installation située 68 RUE DES PYRENEES 75020 PARIS est comprise pour les azimuts suivants :

	Azimut 40°	Azimut 160°	Azimut 330°
Niveau Maximal	entre 1 et 2 V/m	entre 1 et 2 V/m	entre 2 et 3 V/m
Hauteur	13.5 m	16.5 m	19.5 m

Le niveau maximal simulé à une hauteur de 1,50 m par rapport au sol est compris entre 0 et 1 V/m.

a. Azimut 40°

b. Azimut 160°

Pour l'antenne orientée dans l'azimut 40°, le niveau maximal calculé est compris entre 1 et 2 V/m. La hauteur correspondante est de 13.5m.

Pour l'antenne orientée dans l'azimut 160°, le niveau maximal calculé est compris entre 1 et 2 V/m. La hauteur correspondante est de 16.5m.



c. Azimut 330°

Pour l'antenne orientée dans l'azimut 330°, le niveau maximal calculé est compris entre 2 et 3 V/m. La hauteur correspondante est de 19.5m.



SIMULATION CONFORME AU SEUIL DE LA CHARTE

Vue des Antennes Avant/Après

Etat projeté : Pas de modifications visibles.



Etat projeté : Pas de modifications visibles.



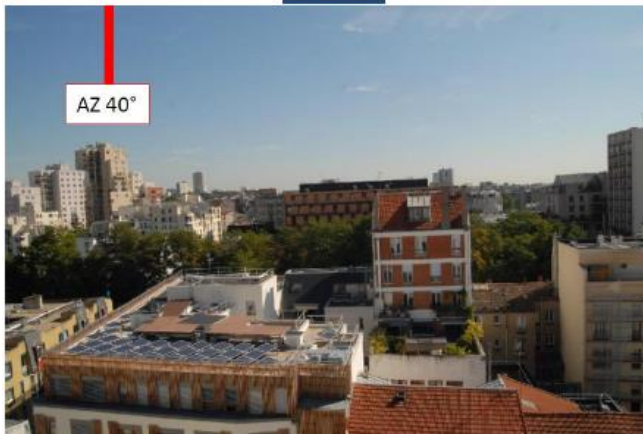
Etat projeté : Pas de modifications visibles.



SANS CHANGEMENT VISUEL

Vue des Azimuts

AZ 40° :



AZ 160° :



AZ 330° :

