

Téléphonie Mobile

Fiche de synthèse Charte 2021

Informations générales :

Opérateur	Orange	Arrdt	16 ^{ème}
Nom de site	PORTE_DE_LA_MUETTE	Numéro	451U7
Adresse du site	3, boulevard Suchet	Hauteur	R+8 (30,30 m)
Bailleur de l'immeuble	Privé	Destination	Habitation
Type d'installation	Ajout de la fréquence 700MHz (4G) et 3500 MHz (5G) sur trois nouvelles antennes.		
Complément d'info	Six antennes sur trois azimuts Léger changement de l'azimut 150° qui passe à 140° Un autre opérateur présent sur le site Free		
Dossier soumis à Déclaration Préalable ou Permis de Construire ?			Non

Calendrier de suivi du dossier

Date de validation de la version précédente du dossier	17/03/2013
Date d'enregistrement à l'Agence d'Ecologie Urbaine (J)	30/03/2021
Date limite de réponse de la Mairie d'arrondissement (J+1 mois)	30/04/2021

Objet de la demande

Motivation de l'opérateur	Dans le cadre de l'amélioration de la qualité de son réseau de radiocommunication, Orange envisage de réaménager son relais de téléphonie mobile pour accueillir la 5G		
Détail du projet	Ajout des fréquences 700MHz (4G) et 3500 MHz (5G) sur un site existant en 2G/3G/4G (fréquences 700MHz, 800MHz, 900MHz, 1800MHz, 2100MHz et 2600MHz) et orientées vers les azimuts 40°, 140° et 270°.		
Distance des ouvrants	Fenêtres entre 1,70 m et 3,30 m	Vis-à-vis (25m)	R + 9 (33 M)
Estimation	2G/3G/4G : 40° <5V/m - 140° <4V/m - 270° <2V/m 5G : 40° <3V/m - 140° <2V/m - 270° <2V/m		
Hauteur (HMA) des antennes 5G	34,30 m azimuts 40° et 140° ; 31,90 m azimut 270°		

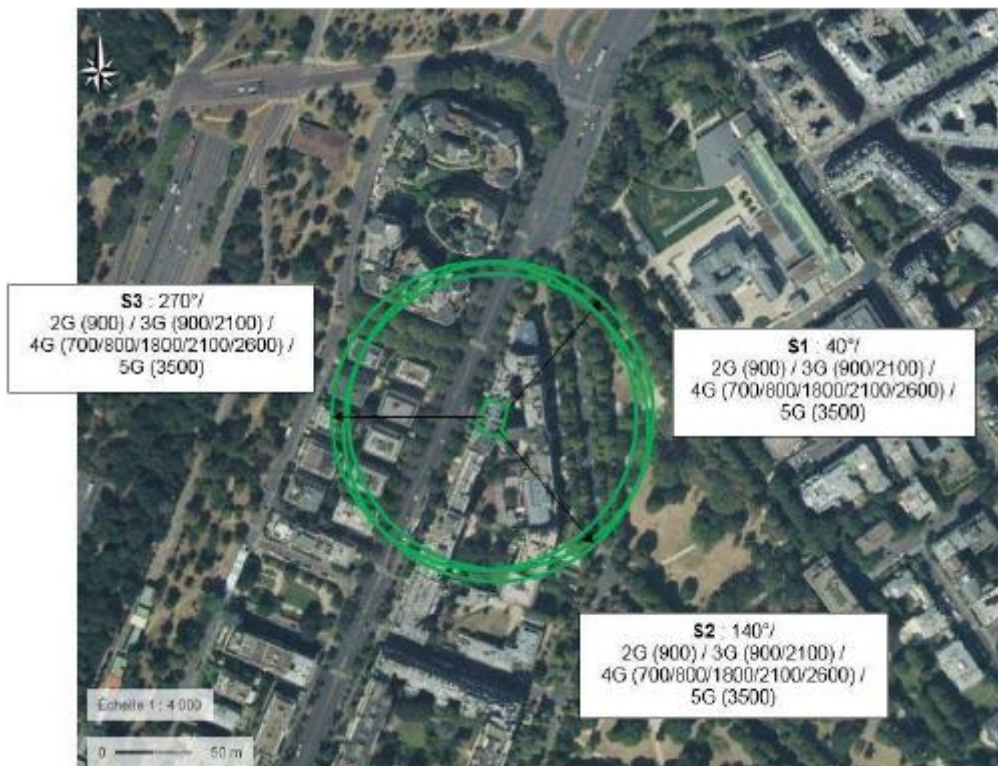
Incidence visuelle

Description des antennes	Remplacement des 3 antennes panneaux existantes par 3 nouvelles antennes azimuts 40°, 140° et 270° (700/800/900/1800/2100/2600MHz) et ajout de 3 nouvelles antennes panneaux activées en 5G pour les mêmes azimuts
Intégration antennaire	Six antennes sur trois mâts en terrasse.
Zone technique	Des modules seront installés à proximité des antennes.

Date : Avis de la Mairie d'arrondissement concernée :

Avis Mairie d'arrondissement :		Favorable <input type="checkbox"/>
Conformité de l'AEU en l'absence d'avis		Défavorable <input type="checkbox"/> Ne se prononce pas <input type="checkbox"/>

Carte du site au regard des établissements particuliers dans un rayon de 100m autour des antennes



Aucun établissement particulier dans les 100 m autour des antennes

Carte du site au regard des hauteurs d'immeubles dans un rayon de 25m autour des antennes



Simulation et conformité au seuil de la Charte en 2G/3G/4G Faisceau fixe

Pour l'antenne à faisceau fixe d'azimut 40, le niveau maximal calculé est compris entre 4 et 5 V/m. La hauteur correspondante est de 22.50 m.



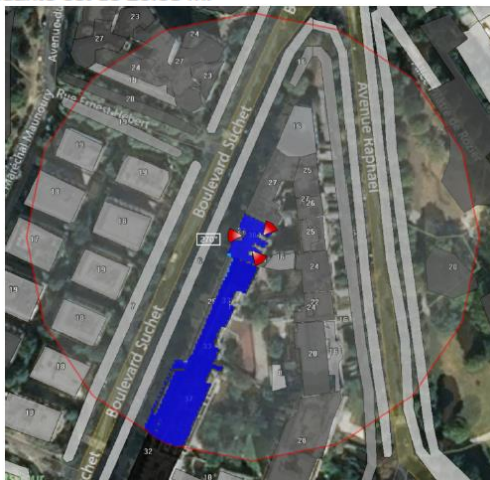
Niveau	Couleur
Strictement supérieur à 6 V/m :	Brown
Entre 5 et 6 V/m :	Pink
Entre 4 et 5 V/m :	Yellow
Entre 3 et 4 V/m :	Light Green
Entre 2 et 3 V/m :	Green
Entre 1 et 2 V/m :	Blue
Entre 0 et 1 V/m :	Dark Blue

Pour l'antenne à faisceau fixe d'azimut 140, le niveau maximal calculé est compris entre 3 et 4 V/m. La hauteur correspondante est de 22.50 m.



Niveau	Couleur
Strictement supérieur à 6 V/m :	Brown
Entre 5 et 6 V/m :	Pink
Entre 4 et 5 V/m :	Yellow
Entre 3 et 4 V/m :	Light Green
Entre 2 et 3 V/m :	Green
Entre 1 et 2 V/m :	Blue
Entre 0 et 1 V/m :	Dark Blue

Pour l'antenne à faisceau fixe d'azimut 270, le niveau maximal calculé est compris entre 1 et 2 V/m. La hauteur correspondante est de 28.50 m.



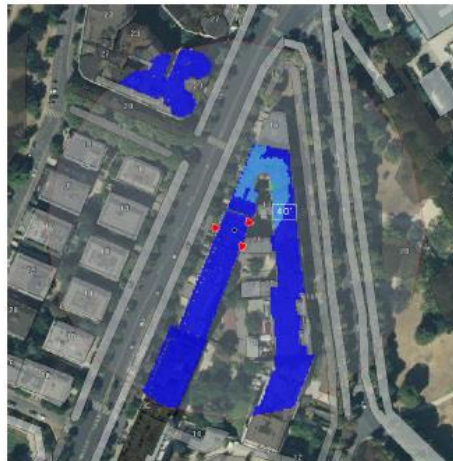
Niveau	Couleur
Strictement supérieur à 6 V/m :	Brown
Entre 5 et 6 V/m :	Pink
Entre 4 et 5 V/m :	Yellow
Entre 3 et 4 V/m :	Light Green
Entre 2 et 3 V/m :	Green
Entre 1 et 2 V/m :	Blue
Entre 0 et 1 V/m :	Dark Blue

	Azimut 40°	Azimut 140°	Azimut 270°
Niveau Maximal (V/m)	entre 4 et 5	entre 3 et 4	entre 1 et 2
Hauteur (en m)	22.50	22.50	28.50

SIMULATION CONFORME AU SEUIL DE LA CHARTE

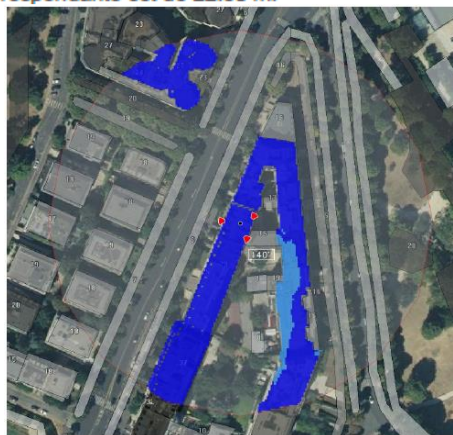
Simulation et conformité au seuil de la Charte pour le 3500MHz (5G) Faisceau orientable

Pour l'antenne à faisceaux orientables d'azimut 40°, le niveau maximal calculé est compris entre 2 et 3 V/m. La hauteur correspondante est de 22.50 m.



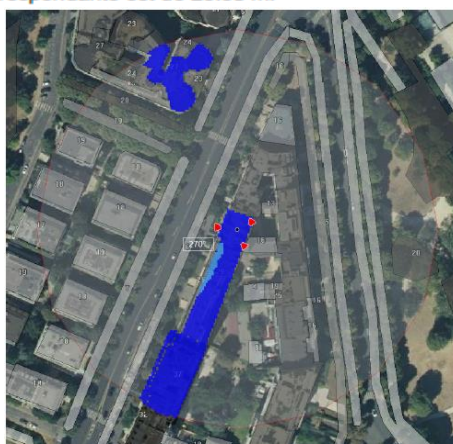
Niveau	Couleur
Strictement supérieur à 6 V/m :	Brown
Entre 5 et 6 V/m :	Pink
Entre 4 et 5 V/m :	Orange
Entre 3 et 4 V/m :	Yellow
Entre 2 et 3 V/m :	Green
Entre 1 et 2 V/m :	Blue
Entre 0 et 1 V/m :	Dark Blue

Pour l'antenne à faisceaux orientables d'azimut 140°, le niveau maximal calculé est compris entre 1 et 2 V/m. La hauteur correspondante est de 22.50 m.



Niveau	Couleur
Strictement supérieur à 6 V/m :	Brown
Entre 5 et 6 V/m :	Pink
Entre 4 et 5 V/m :	Orange
Entre 3 et 4 V/m :	Yellow
Entre 2 et 3 V/m :	Green
Entre 1 et 2 V/m :	Blue
Entre 0 et 1 V/m :	Dark Blue

Pour l'antenne à faisceaux orientables d'azimut 270°, le niveau maximal calculé est compris entre 1 et 2 V/m. La hauteur correspondante est de 25.50 m.



Niveau	Couleur
Strictement supérieur à 6 V/m :	Brown
Entre 5 et 6 V/m :	Pink
Entre 4 et 5 V/m :	Orange
Entre 3 et 4 V/m :	Yellow
Entre 2 et 3 V/m :	Green
Entre 1 et 2 V/m :	Blue
Entre 0 et 1 V/m :	Dark Blue

	Azimut 40°	Azimut 140°	Azimut 270°
Niveau Maximal (V/m)	entre 2 et 3	entre 1 et 2	entre 1 et 2
Hauteur (en m)	22.50	22.50	25.50

SIMULATION CONFORME AU SEUIL DE LA CHARTE

Vue des Antennes Avant/Après

Etat de l'existant



Etat projeté



Etat de l'existant



Etat projeté



Vue des Azimuts

Azimut 40°



Azimut 140°



Azimut 270°

