

Téléphonie Mobile

Fiche de synthèse Charte 2021

Informations générales :

Opérateur	Orange	Arrdt	15^{ème}
Nom de site	PORTE_PLAISANCE	Numéro	30U7
Adresse du site	105, boulevard Lefebvre	Hauteur	R+12 (45 m)
Bailleur de l'immeuble	Social Paris Habitat	Destination	Habitation
Type d'installation	Ajout de la fréquence 3500 MHz dans la 5G sur les 3 antennes inactives.		
Complément d'info	Six antennes sur trois azimuts Un autre opérateur présent sur le site BT Activations des 3 antennes inactives du dossier précédent		
Dossier soumis à Déclaration Préalable ou Permis de Construire ?			Non

Calendrier de suivi du dossier

Date de validation de la version précédente du dossier	24/06/2020
Date d'enregistrement à l'Agence d'Ecologie Urbaine (J)	02/04/2021
Date limite de réponse de la Mairie d'arrondissement (J+2 mois) demande mairie du 15e	02/06/2021

Objet de la demande

Motivation de l'opérateur	Dans le cadre de l'amélioration de la qualité de son réseau de radiocommunication, Orange envisage de réaménager son relais de téléphonie mobile pour accueillir la 5G		
Détail du projet	Ajout de la fréquence 3500 MHz (5G) sur un site existant en 2G/3G/4G (fréquences 700MHz, 800MHz, 900MHz, 1800 MHz, 2100 MHz et 2600MHz) et orientées vers les azimuts 170°, 265° et 350°.		
Distance des ouvrants	Fenêtres entre 1,70 m et 9,90 m	Vis-à-vis (25m)	Néant
Estimation	2G/3G/4G : 170° <5V/m - 265° <5V/m - 350° <4V/m 5G : 170° <3V/m - 265° <3V/m - 350° <2V/m		
Hauteur (HMA) des antennes 5G	44,60 m azimut 170° ; 43 m azimut 265° ; 43 m azimut 350°		

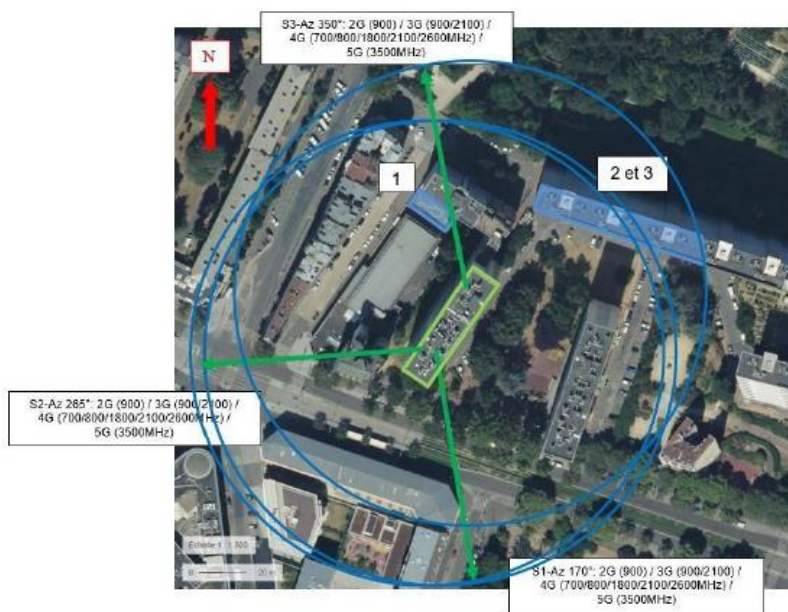
Incidence visuelle

Description des antennes	Ce Projet comprend : 3 antennes panneaux existantes azimuts 170°, 265° et 350° (700/800/900/1800/2100/2600MHz) et 3 antennes panneaux activées en 5G pour les mêmes azimuts
Intégration antennaire	Aucune modification
Zone technique	Aucune modification

Date : Avis de la Mairie d'arrondissement concernée :

Avis Mairie d'arrondissement :		Favorable <input type="checkbox"/>
Conformité de l'AEU en l'absence d'avis		Défavorable <input type="checkbox"/> Ne se prononce pas <input type="checkbox"/>

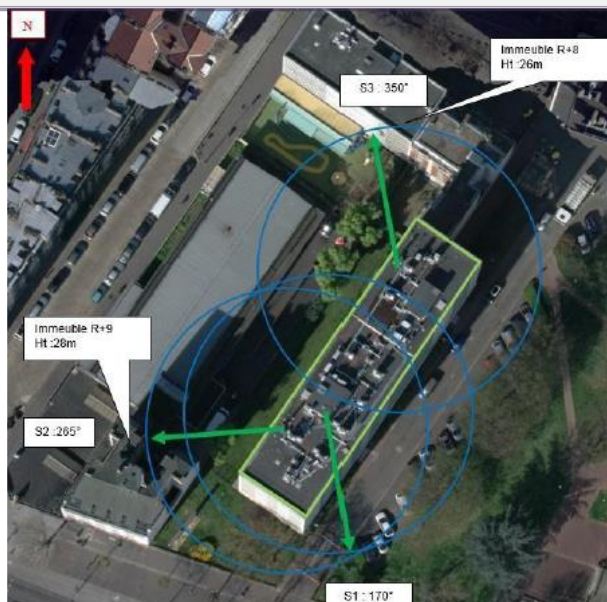
Carte du site au regard des établissements particuliers dans un rayon de 100m autour des antennes



Nom et type	Adresse	Hauteur (en m)	Situé dans le lobe principal de l'antenne émettrice* (Oui/non)	Distance / antenne la plus proche (en m)	Estimation du niveau maximum de champ reçu (en V/m)
Crèche collective municipale Jules Dupré	1, rue Jules Dupré, 75015 PARIS	R+1 / 6m	Oui	20.00	< 1
Centre de protection maternelle et infantile (PMI) Périchaux	9, rue des Périchaux, 75015 PARIS	R+1 / 6m	Non	41.00	< 1
Antenne de Crèche Familiale municipale des Périchaux	9, rue des Périchaux, 75015 PARIS	R+1 / 6m	Non	41.00	< 1

*lobe limité à 3 dB/ puissance maximale

Carte du site au regard des hauteurs d'immeubles dans un rayon de 25m autour des antennes



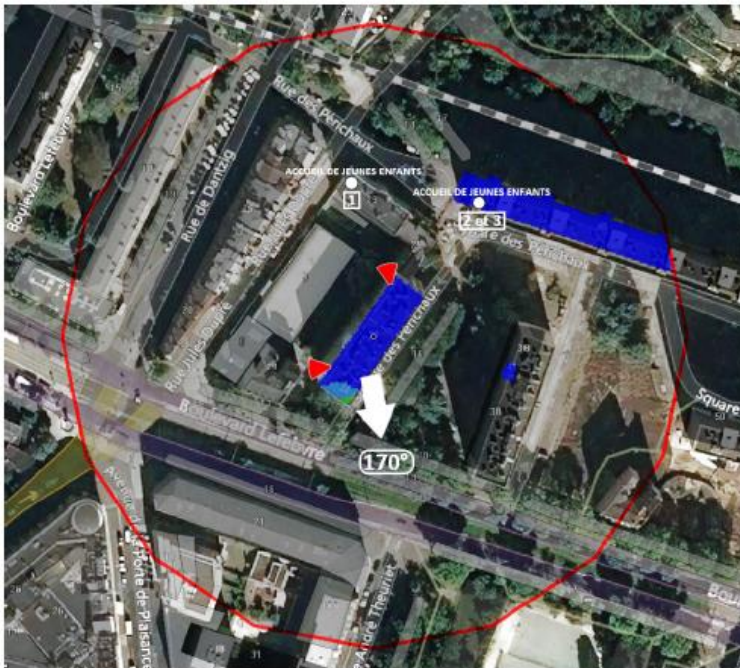
Simulation et conformité au seuil de la Charte en 2G/3G/4G Faisceau fixe

	Azimut 170°	Azimut 265°	Azimut 350°
Niveau Maximal (V/m)	entre 4 et 5	entre 4 et 5	entre 3 et 4
Hauteur (en m)	37.50	37.50	34.50

SIMULATION CONFORME AU SEUIL DE LA CHARTE

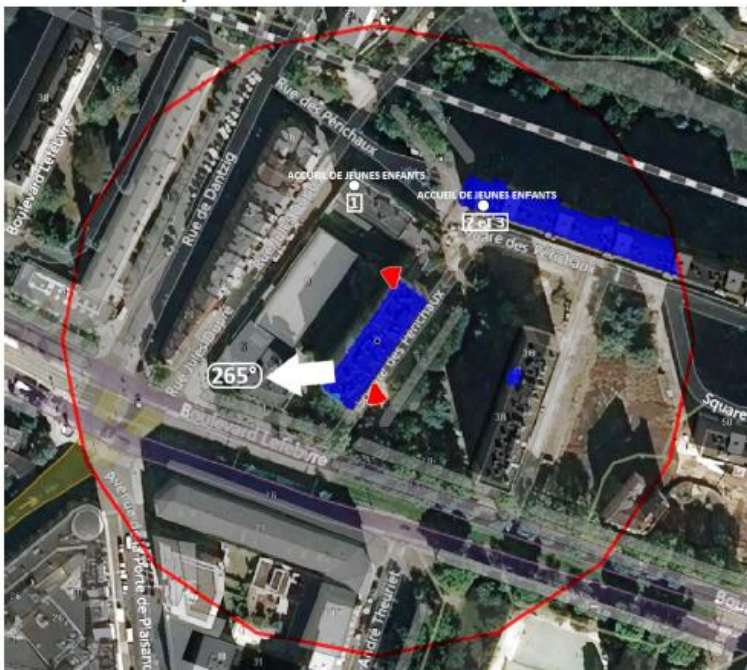
Simulation et conformité au seuil de la Charte pour le 3500MHz (5G) Faisceau orientable

Pour l'antenne à faisceaux orientables d'azimut 170, le niveau maximal calculé est compris entre 2 et 3 V/m. La hauteur correspondante est de 37.50 m.



Niveau	Couleur
Strictement supérieur à 6 V/m :	Brown
Entre 5 et 6 V/m :	Pink
Entre 4 et 5 V/m :	Yellow
Entre 3 et 4 V/m :	Light Green
Entre 2 et 3 V/m :	Green
Entre 1 et 2 V/m :	Blue
Entre 0 et 1 V/m :	Dark Blue

Pour l'antenne à faisceaux orientables d'azimut 265, le niveau maximal calculé est compris entre 2 et 3 V/m. La hauteur correspondante est de 37.50 m.



Niveau	Couleur
Strictement supérieur à 6 V/m :	Brown
Entre 5 et 6 V/m :	Pink
Entre 4 et 5 V/m :	Yellow
Entre 3 et 4 V/m :	Light Green
Entre 2 et 3 V/m :	Green
Entre 1 et 2 V/m :	Blue
Entre 0 et 1 V/m :	Dark Blue

Pour l'antenne à faisceaux orientables d'azimut 350, le niveau maximal calculé est compris entre 1 et 2 V/m. La hauteur correspondante est de 31.50 m.



Niveau	Couleur
Strictement supérieur à 6 V/m :	Brown
Entre 5 et 6 V/m :	Pink
Entre 4 et 5 V/m :	Yellow
Entre 3 et 4 V/m :	Light Green
Entre 2 et 3 V/m :	Green
Entre 1 et 2 V/m :	Blue
Entre 0 et 1 V/m :	Dark Blue

	Azimut 170°	Azimut 265°	Azimut 350°
Niveau Maximal (V/m)	entre 2 et 3	entre 2 et 3	entre 1 et 2
Hauteur (en m)	37.50	37.50	31.50

SIMULATION CONFORME AU SEUIL DE LA CHARTE

Vue des Antennes Avant/Après



AUCUN CHANGEMENT

Vue des Azimuts

Azimut 170°



Azimut 265°



Azimut 350°

