

Téléphonie Mobile

Fiche de synthèse Charte 2021

Informations générales :

Opérateur	Bouygues	Arrdt	8^{ème}
Nom de site	GENERAL FOY/RUE DE NAPLES	Numéro	T10950
Adresse du site	29 Rue du Général Foy / 43 rue de Naples	Hauteur	R+9 (30.20m)
Bailleur de l'immeuble	Privé - Syndicat de copropriété	Destination	Bureaux
Type d'installation	Ajout de la fréquence 3500 MHz dans la 5G sur les 3 antennes inactives et partage de la fréquence 2100 MHz 4G/5G.		
Complément d'info	6 antennes sur 3 azimuts ;		
Dossier soumis à Déclaration Préalable ou Permis de Construire ?			Non

Calendrier de suivi du dossier

Date de validation de la version précédente du dossier	2018
Date d'enregistrement à l'Agence d'Ecologie Urbaine (J)	26/03/2021
Date limite de réponse de la Mairie d'arrondissement (J+1 mois)	26/04/2021

Objet de la demande

Motivation de l'opérateur	Dans le cadre de l'amélioration de la qualité de son réseau de radiocommunication, Bouygues envisage de réaménager son relais de téléphonie mobile pour accueillir la 5G (3500 MHz).		
Détail du projet	Ajout de la fréquence 3500 MHz (5G) sur un site existant en 2G/3G/4G (fréquences 700MHz, 800MHz, 900MHz, 1800 MHz, 2100 MHz et 2600MHz) et orientées vers les azimuts 0°, 120° et 240°.		
Distance des ouvrants	4m en dessous de l'antenne	Vis-à-vis (25m)	R+4, R+6
Estimation	2G/3G/4G/5G (2100) : 0° < 3V/m - 120° < 3V/m - 240° < 3V/m 5G (3500) : 0° < 3V/m - 120° < 3V/m - 240° < 4V/m		
Hauteur (HMA) des antennes 5G	32.145m (azimut 0°) / 33.795m (azimut 120° et 240°)		

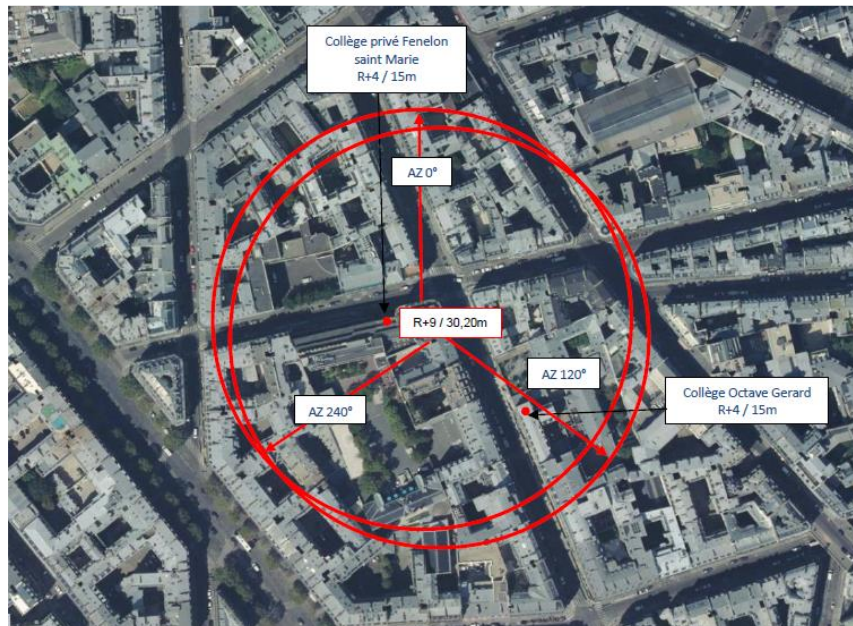
Incidence visuelle

Description des antennes	Ce projet comprend : 3 antennes panneaux existantes azimuts 0°, 120° et 240°. (700/800/900/1800/2100/2600MHz) et 3 antennes panneaux à faisceaux orientables activées en 5G (3500MHz) pour les mêmes azimuts.
Intégration antennaire	Aucune modification
Zone technique	Aucune modification

Avis de la Mairie d'arrondissement concernée :

Avis Mairie d'arrondissement :	Favorable <input type="checkbox"/>
Conformité de l'AEU en l'absence d'avis	Défavorable <input type="checkbox"/> Ne se prononce pas <input type="checkbox"/>

Carte du site au regard des établissements particuliers dans un rayon de 100m autour des antennes

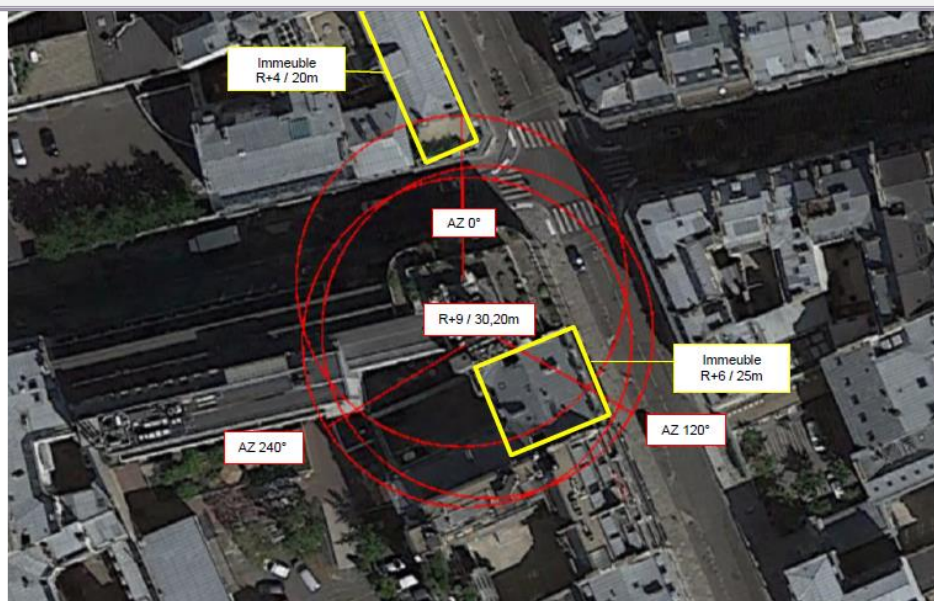


Estimation des antennes à faisceaux orientables

Les estimations réalisées tiennent compte de la contribution de l'ensemble des antennes à faisceaux orientables (5G) de Bouygues Telecom présentées dans le présent document.

Nom et type	Adresse	Hauteur	Situé dans le lobe principal de l'antenne émettrice* (Oui / Non)	Distance / antenne la plus proche	Estimation du niveau maximum de champ reçu, en V/m *
Collège privé Fenelon saint Marie	47 RUE DE Naples	R+4	non	20m	< 1V/m
Collège Octave Gerard	28 Rue du Général Foy	R+4	oui	57m	< 1V/m

Carte du site au regard des hauteurs d'immeubles dans un rayon de 25m autour des antennes



Simulation et conformité au seuil de la Charte en 2G/3G/4G/5G (2100 MHz)

Résultats de simulation des antennes à faisceaux fixes

L'exposition maximale simulée pour le projet d'implantation de l'installation située 29 RUE DU GENERAL FOY / 43 RUE DE NAPLES 75008 PARIS- 8E__ARRONDISSEMENT est comprise pour les azimuts suivants :

	Azimut 0°	Azimut 120°	Azimut 240°
Niveau Maximal	entre 2 et 3 V/m	entre 2 et 3 V/m	entre 2 et 3 V/m
Hauteur	22.5 m	25.5 m	25.5 m

Le niveau maximal simulé à une hauteur de 1,50 m par rapport au sol est compris entre 0 et 1 V/m.

SIMULATION CONFORME AU SEUIL DE LA CHARTE

Simulation et conformité au seuil de la Charte en 5G (3500MHz)

Résultats de simulation des antennes à faisceaux orientables

L'exposition maximale simulée pour le projet d'implantation de l'installation située 29 RUE DU GENERAL FOY / 43 RUE DE NAPLES 75008 PARIS- 8E__ARRONDISSEMENT est comprise pour les azimuts suivants :

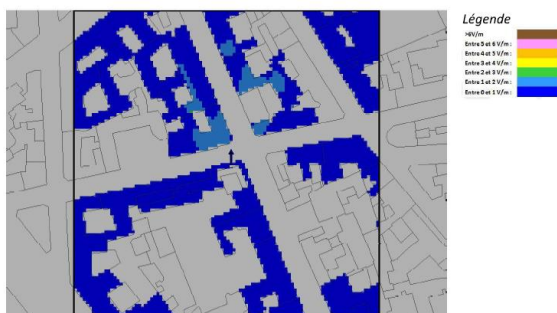
	Azimut 0°	Azimut 120°	Azimut 240°
Niveau Maximal	entre 2 et 3 V/m	entre 2 et 3 V/m	entre 3 et 4 V/m
Hauteur	22.5 m	25.5 m	28.5 m

Le niveau maximal simulé à une hauteur de 1,50 m par rapport au sol est compris entre 0 et 1 V/m.

SIMULATION CONFORME AU SEUIL DE LA CHARTE

a. Azimut 0°

Pour l'antenne orientée dans l'azimut 0°, le niveau maximal calculé est compris entre 2 et 3 V/m. La hauteur correspondante est de 22.5 m.



b. Azimut 120°

Pour l'antenne orientée dans l'azimut 120°, le niveau maximal calculé est compris entre 2 et 3 V/m. La hauteur correspondante est de 25.5 m.



c. Azimut 240°

Pour l'antenne orientée dans l'azimut 240°, le niveau maximal calculé est compris entre 3 et 4 V/m. La hauteur correspondante est de 28.5 m.



Vue des Antennes Avant/Après

Etat projeté : Pas de modification visuelle.



Etat projeté : Pas de modification visuelle.



SANS CHANGEMENT VISUEL

Vue des Azimuts

Azimut 0° :



Azimut 120° :



Azimut 240° :

