

## Téléphonie Mobile Fiche de synthèse Charte 2021

### Informations générales :

Opérateur	SFR	Arrdt	15 <sup>ème</sup>
Nom de site	ESPLANADE HENRI D	Numéro	751436
Adresse du site	7 Esplanade Henri de France	Hauteur	R+7 (28.80m)
Bailleur de l'immeuble	Public France Télévision	Destination	bureaux
Type d'installation	Ajout de la fréquence 3500 MHz dans la 5G en remplacement des antennes inactives sur 3 antennes à faisceaux orientables et partage de la fréquence 2100 MHz 4G/5G.		
Complément d'info	6 antennes sur 3 azimuts présence de Free, Bouygues et Orange		
Dossier soumis à Déclaration Préalable ou Permis de Construire ?			Non

### Calendrier de suivi du dossier

Date de validation de la version précédente du dossier	26/11/2020
Date d'enregistrement à l'Agence d'Ecologie Urbaine (J)	29/03/2021
Date limite de réponse de la Mairie d'arrondissement (J+1 mois)	29/05/2021

### Objet de la demande

Motivation de l'opérateur	L'opérateur prévoit de faire évoluer ses équipements afin de d'apporter de nouveaux services 5G et de permettre d'utiliser dans les meilleures conditions son réseau de téléphonie mobile conformément à nos obligations réglementaires.		
Détail du projet	Ajout de 3 antennes pour la fréquence 3500 MHz (5G) sur un site existant en 2G/3G/4G (fréquences, 700, 800MHz, 900MHz, 1800MHz, 2100MHz, 2600MHz), orienté vers les azimuts 40° 180 et 273°.		
Distance des ouvrants	Ouvrant à 3.40m des antennes	Vis-à-vis (25m)	Néant
Estimation	2G/3G/4G : 40° < 4V/m - 180° < 2V/m - 273° < 4V/m 5G (3500) : 40° < 1V/m - 180° < 1V/m - 273° < 1V/m		
Hauteur (HMA) des antennes 5G	39.93m (40 et 273°) 29.98m (180°)		

### Incidence visuelle

Description des antennes	Ce projet comprend : 3 antennes panneaux existantes azimuts 40, 180 et 273° (700/800/900/1800/2100/2600MHz) et 3 nouvelles antennes panneaux à faisceaux orientables activées en 5G (3500MHz) pour les mêmes azimuts.
Intégration antenne	Aucune modification
Zone technique	Aucune modification

### Date :

### Avis de la Mairie d'arrondissement concernée :

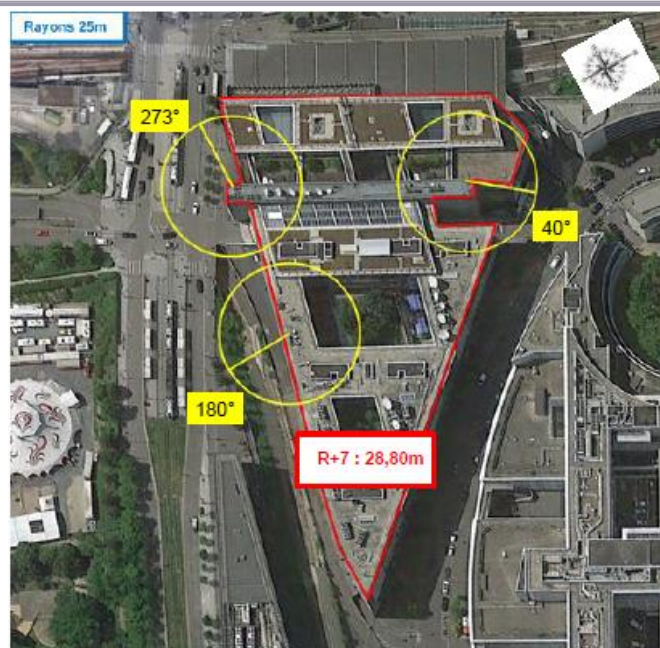
Avis Mairie d'arrondissement :	Favorable <input type="checkbox"/>
	Défavorable <input type="checkbox"/>
Conformité de l'AEU en l'absence d'avis	Ne se prononce pas <input type="checkbox"/>

Carte du site au regard des établissements particuliers dans un rayon de 100m autour des antennes



Nom et type	Adresse	Hauteur	Situé dans le lobe principal de l'antenne émettrice* (Oui / Non)	Distance / antenne la plus Proche	Estimation du niveau maximum de champ reçu, en V/m
HU PARIS OUEST SITE G POMPIDOU APHP	20 RUE LEBLANC 75015	25m	OUI	40m	1.38 V/m

Carte du site au regard des hauteurs d'immeubles dans un rayon de 25m autour des antennes



## Simulation et conformité au seuil de la Charte en 2G/3G/4G/5G (2100 MHz)

Le niveau maximal d'exposition simulé à **1,5 m de hauteur** est compris entre 1 et 2 V/m

Les simulations en espace libre indiquent les niveaux maximums suivants par antenne à faisceau fixe:

	Azimut 40°	Azimut 180°	Azimut 273°
<b>Niveau Maximal</b>	entre 3 et 4 V/m	entre 1 et 2 V/m	entre 3 et 4 V/m
<b>Hauteur</b>	27.5 m	25.5 m	29.5 m

**SIMULATION CONFORME AU SEUIL DE LA CHARTE**

## Simulation et conformité au seuil de la Charte pour le 3500MHz (5G)

### ❖ Exposition par antennes à faisceaux orientables

Le niveau maximal d'exposition simulé à **1,5 m de hauteur** est compris entre 0 et 1 V/m .

Les simulations en espace libre indiquent les niveaux maximums suivants par antenne à faisceaux orientables:

	Azimut 40°	Azimut 180°	Azimut 273°
<b>Niveau Maximal</b>	entre 0 et 1 V/m	entre 0 et 1 V/m	entre 0 et 1 V/m
<b>Hauteur</b>	31.5 m	25.5 m	29.5 m

**SIMULATION CONFORME AU SEUIL DE LA CHARTE**

#### i. Azimut 40°: antennes à faisceau orientable

Pour les antennes à faisceau orientable dans l'azimut 40°, le niveau maximal calculé est compris entre 0 et 1 V/m . La hauteur correspondante est de 31.5 m .



#### iii. Azimut 180°: antennes à faisceau orientable

Pour les antennes à faisceau orientable dans l'azimut 180°, le niveau maximal calculé est compris entre 0 et 1 V/m . La hauteur correspondante est de 25.5 m .



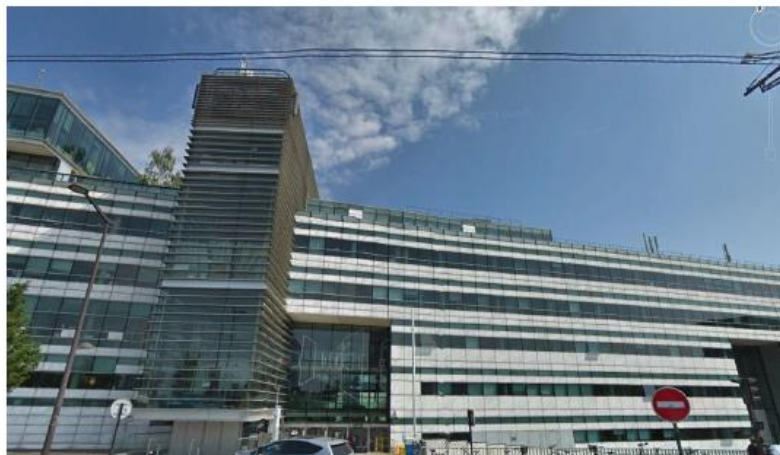
#### v. Azimut 273°: antennes à faisceau orientable

Pour les antennes à faisceau orientable dans l'azimut 273°, le niveau maximal calculé est compris entre 0 et 1 V/m . La hauteur correspondante est de 29.5 m .



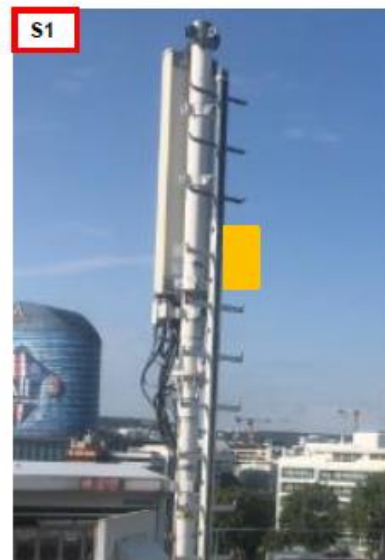
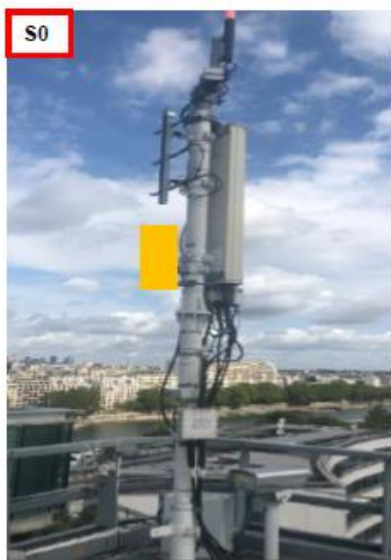
**Vue des Antennes Avant/Après**

Avant travaux :



Après travaux :

Inchangé



Légende :

 Antenne 5G

Après travaux :

Inchangé

**Vue des Azimuts**

40°



180°



273°

