

Téléphonie Mobile

Fiche de synthèse Charte 2021

Informations générales :

Opérateur	Orange	Arrdt	5^{ème}
Nom de site	PARADIS_LATIN	Numéro	128U7
Adresse du site	24, rue Saint Victor	Hauteur	R+7 (33,65 m)
Bailleur de l'immeuble	Privé	Destination	Bureau
Type d'installation	Ajout de la fréquence 3500 MHz dans la 5G sur les 3 antennes inactives.		
Complément d'info	Six antennes sur trois azimuts Un autre opérateur présent sur le site Free (20°, 190° et 290°) Activations des 3 antennes inactives du dossier précédent		
Dossier soumis à Déclaration Préalable ou Permis de Construire ?			Non

Calendrier de suivi du dossier

Date de validation de la version précédente du dossier	05/11/2020
Date d'enregistrement à l'Agence d'Ecologie Urbaine (J)	08/04/2021
Date limite de réponse de la Mairie d'arrondissement (J+1 mois)	08/05/2021

Objet de la demande

Motivation de l'opérateur	Dans le cadre de l'amélioration de la qualité de son réseau de radiocommunication, Orange envisage de réaménager son relais de téléphonie mobile pour accueillir la 5G		
Détail du projet	Ajout de la fréquence 3500 MHz (5G) sur un site existant en 2G/3G/4G (fréquences 700MHz, 800MHz, 900MHz, 1800 MHz, 2100 MHz et 2600MHz) et orientées vers les azimuts 360°, 145° et 270°.		
Distance des ouvrants	Fenêtres entre 1 m et 2 m	Vis-à-vis (25m)	Néant
Estimation	2G/3G/4G : 360° <5V/m - 145° <4V/m - 270° <4V/m 5G : 360° <3V/m - 145° <2V/m - 270° <2V/m		
Hauteur (HMA) des antennes 5G	33,25 m		

Incidence visuelle

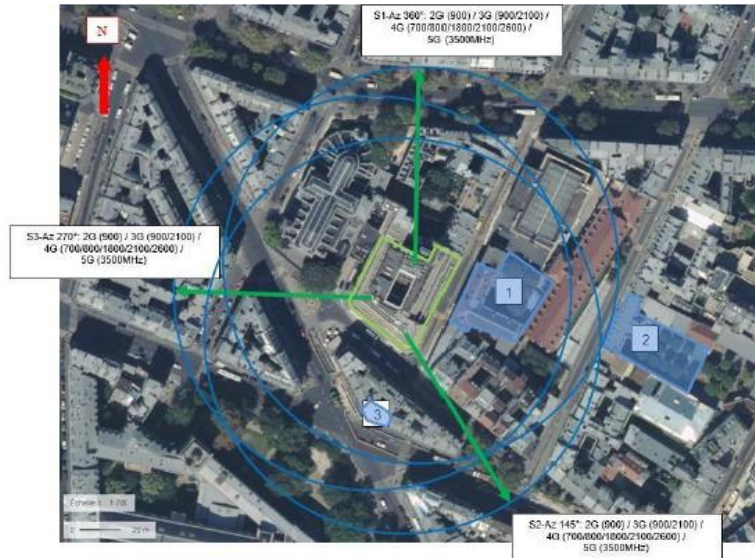
Description des antennes	Ce Projet comprend : 3 antennes panneaux existantes azimuts 360°, 145° et 270° (700/800/900/1800/2100/2600MHz) et 3 antennes panneaux activées en 5G pour les mêmes azimuts
Intégration antennaire	Des caches en résine sont installées devant les antennes qui sont superposées 2 à 2, afin de diminuer l'impact visuel.
Zone technique	Les armoires techniques et coffrets sont installés dans un local technique à l'intérieur du bâtiment.

Date :

Avis de la Mairie d'arrondissement concernée :

Avis Mairie d'arrondissement :	Favorable <input type="checkbox"/>
Conformité de l'AEU en l'absence d'avis	Défavorable <input type="checkbox"/> Ne se prononce pas <input type="checkbox"/>

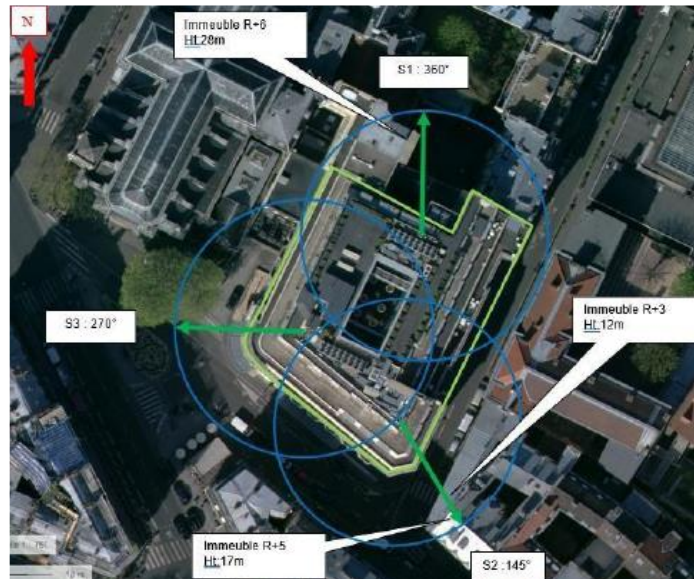
Carte du site au regard des établissements particuliers dans un rayon de 100m autour des antennes



Nom et type	Adresse	Hauteur (en m)	Situé dans le lobe principal de l'antenne la plus proche* (Oui/non)	Distance / antenne la plus proche (en m)	Estimation du niveau maximum de champ reçu (en V/m)
ECOLE ELEMENTAIRE PONTOISE	21 RUE DE PONTOISE, 75005 PARIS SE	R+3 / 14m	Non	28.00	<1 V/M
ECOLE MATERNELLE POISSY	27 RUE DE POISSY, 75005 PARIS SE	R+3 / 18m	Non	100.00	<1 V/M
MARY POPPINS SERVICES ACCUEIL DE JEUNES ENFANTS	15 RUE MONGE, 75005 PARIS SE	R+6 / 24m	Non	40.00	<1 V/M

*lobe limité à 3 dB/ puissance maximale

Carte du site au regard des hauteurs d'immeubles dans un rayon de 25m autour des antennes



Simulation et conformité au seuil de la Charte en 2G/3G/4G Faisceau fixe

	Azimut 360°	Azimut 145°	Azimut 270°
Niveau Maximal (V/m)	entre 4 et 5	entre 3 et 4	entre 3 et 4
Hauteur (en m)	25.50	19.50	19.50

SIMULATION CONFORME AU SEUIL DE LA CHARTE

Simulation et conformité au seuil de la Charte pour le 3500MHz (5G) Faisceau orientable

Pour l'antenne à faisceaux orientables d'azimut 360, le niveau maximal calculé est compris entre 2 et 3 V/m. La hauteur correspondante est de 25.50 m.



Niveau	Couleur
Strictement supérieur à 6 V/m :	Brown
Entre 5 et 6 V/m :	Pink
Entre 4 et 5 V/m :	Yellow
Entre 3 et 4 V/m :	Light Green
Entre 2 et 3 V/m :	Green
Entre 1 et 2 V/m :	Blue
Entre 0 et 1 V/m :	Dark Blue

Pour l'antenne à faisceaux orientables d'azimut 145, le niveau maximal calculé est compris entre 1 et 2 V/m. La hauteur correspondante est de 19.50 m.



Niveau	Couleur
Strictement supérieur à 6 V/m :	Brown
Entre 5 et 6 V/m :	Pink
Entre 4 et 5 V/m :	Yellow
Entre 3 et 4 V/m :	Light Green
Entre 2 et 3 V/m :	Green
Entre 1 et 2 V/m :	Blue
Entre 0 et 1 V/m :	Dark Blue

Pour l'antenne à faisceaux orientables d'azimut 270°, le niveau maximal calculé est compris entre 1 et 2 V/m. La hauteur correspondante est de 19.50 m.



Niveau	Couleur
Strictement supérieur à 6 V/m :	Brown
Entre 5 et 6 V/m :	Pink
Entre 4 et 5 V/m :	Orange
Entre 3 et 4 V/m :	Yellow
Entre 2 et 3 V/m :	Green
Entre 1 et 2 V/m :	Light Blue
Entre 0 et 1 V/m :	Blue

	Azimut 360°	Azimut 145°	Azimut 270°
Niveau Maximal (V/m)	entre 2 et 3	entre 1 et 2	entre 1 et 2
Hauteur (en m)	25.50	19.50	19.50

SIMULATION CONFORME AU SEUIL DE LA CHARTE

Vue des Antennes Avant/Après



AUCUN CHANGEMENT

Vue des Azimuts

Azimut 360°



Azimut 145°



Azimut 270°

