

## Téléphonie Mobile

### Fiche de synthèse Charte 2021

#### Informations générales :

Opérateur	Orange	Arrdt	1 <sup>er</sup>
Nom de site	COMEDIE_FRANCAISE	Numéro	35U8
Adresse du site	6, rue des Pyramides	Hauteur	R+6 (28,30 m)
Bailleur de l'immeuble	Public Ministère	Destination	Bureau
Type d'installation	Ajout de la fréquence 700MHz (4G) et 3500 MHz (5G) sur trois nouvelles antennes.		
Complément d'info	Six antennes sur trois azimuts		
Dossier soumis à Déclaration Préalable ou Permis de Construire ?			Non

#### Calendrier de suivi du dossier

Date de validation de la version précédente du dossier	05/02/2015
Date d'enregistrement à l'Agence d'Ecologie Urbaine (J)	15/04/2021
Date limite de réponse de la Mairie d'arrondissement (J+1 mois)	15/05/2021

#### Objet de la demande

Motivation de l'opérateur	Dans le cadre de l'amélioration de la qualité de son réseau de radiocommunication, Orange envisage de réaménager son relais de téléphonie mobile pour accueillir la 5G		
Détail du projet	Ajout de la fréquence 3500 MHz (5G) sur un site existant en 2G/3G/4G (fréquences 700MHz, 800MHz, 900MHz, 1800 MHz, 2100 MHz et 2600MHz) et orientées vers les azimuts 30°, 150° et 260°.		
Distance des ouvrants	Fenêtres entre 2,80 m et 6,80 m	Vis-à-vis (25m)	R + 7 (30 m)
Estimation	2G/3G/4G : 30° < 5V/m - 150° < 5V/m - 260° < 5V/m 5G : 30° < 3V/m - 150° < 3V/m - 260° < 2V/m		
Hauteur (HMA) des antennes 5G	33,27 m		

#### Incidence visuelle

Description des antennes	Remplacement des 3 antennes panneaux existantes par 3 nouvelles antennes azimuts 30°, 150° et 260° (700/800/900/1800/2100/2600MHz) et ajout de 3 nouvelles antennes panneaux activées en 5G pour les mêmes azimuts
Intégration antenne	Les antennes seront implantées en retrait de la façade afin de minimiser l'impact visuel. Pas de changement visuel.
Zone technique	Un coffret technique et des modules seront installés sur l'édicule, à proximité des antennes.

**Date :**

**Avis de la Mairie d'arrondissement concernée :**

Avis Mairie d'arrondissement :	<input type="checkbox"/> Favorable <input type="checkbox"/> Défavorable <input type="checkbox"/> Ne se prononce pas
Conformité de l'AEU en l'absence d'avis	<input type="checkbox"/>

## Carte du site au regard des établissements particuliers dans un rayon de 100m autour des antennes



Nom et type	Adresse	Hauteur (en m)	Situé dans le lobe principal de l'antenne émettrice* (Oui/non)	Distance / antenne la plus proche (en m)	Estimation du niveau maximum de champ reçu (en V/m)
ECOLE ELEMENTAIRE PUBLIQUE D'ARGENTEUIL ENSEIGNEMENT PRIMAIRE	11 RUE D' ARGENTEUIL, 75001 PARIS	23.5	Oui	73.50	< 1 V/m

\*lobe limité à 3 dB/ puissance maximale

## Carte du site au regard des hauteurs d'immeubles dans un rayon de 25m autour des antennes



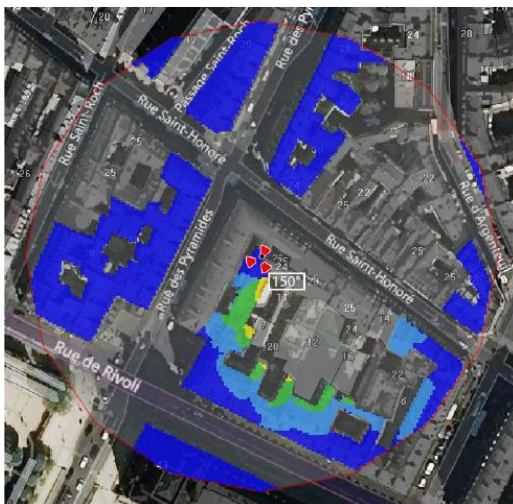
## Simulation et conformité au seuil de la Charte en 2G/3G/4G Faisceau fixe

Pour l'antenne à faisceau fixe d'azimut 30, le niveau maximal calculé est compris entre 4 et 5 V/m. La hauteur correspondante est de 28.50 m.



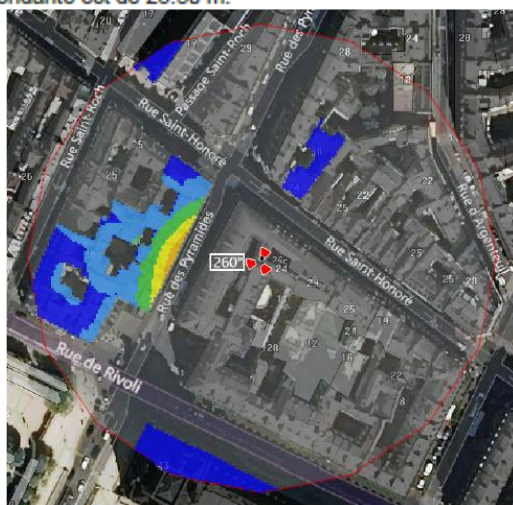
Niveau	Couleur
Strictement supérieur à 6 V/m :	Brown
Entre 5 et 6 V/m :	Pink
Entre 4 et 5 V/m :	Yellow
Entre 3 et 4 V/m :	Light Green
Entre 2 et 3 V/m :	Green
Entre 1 et 2 V/m :	Blue
Entre 0 et 1 V/m :	Dark Blue

Pour l'antenne à faisceau fixe d'azimut 150, le niveau maximal calculé est compris entre 4 et 5 V/m. La hauteur correspondante est de 25.50 m.



Niveau	Couleur
Strictement supérieur à 6 V/m :	Brown
Entre 5 et 6 V/m :	Pink
Entre 4 et 5 V/m :	Yellow
Entre 3 et 4 V/m :	Light Green
Entre 2 et 3 V/m :	Green
Entre 1 et 2 V/m :	Blue
Entre 0 et 1 V/m :	Dark Blue

Pour l'antenne à faisceau fixe d'azimut 260, le niveau maximal calculé est compris entre 4 et 5 V/m. La hauteur correspondante est de 28.50 m.



Niveau	Couleur
Strictement supérieur à 6 V/m :	Brown
Entre 5 et 6 V/m :	Pink
Entre 4 et 5 V/m :	Yellow
Entre 3 et 4 V/m :	Light Green
Entre 2 et 3 V/m :	Green
Entre 1 et 2 V/m :	Blue
Entre 0 et 1 V/m :	Dark Blue

	Azimut 30°	Azimut 150°	Azimut 260°
Niveau Maximal (V/m)	entre 4 et 5	entre 4 et 5	entre 4 et 5
Hauteur (en m)	28.50	25.50	28.50

**SIMULATION CONFORME AU SEUIL DE LA CHARTE**

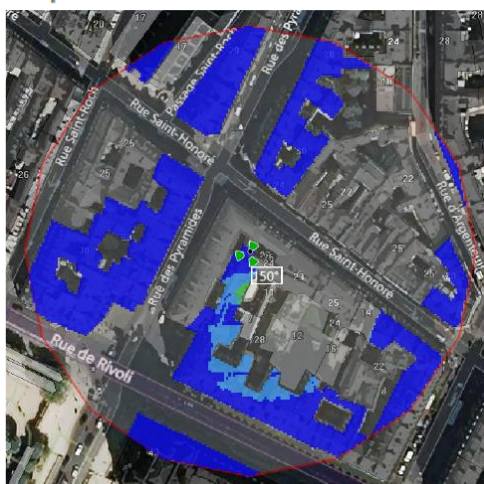
## Simulation et conformité au seuil de la Charte pour le 3500MHz (5G) Faisceau orientable

Pour l'antenne à faisceaux orientables d'azimut 30°, le niveau maximal calculé est compris entre 2 et 3 V/m. La hauteur correspondante est de 28.50 m.



Niveau	Couleur
Strictement supérieur à 6 V/m :	Brown
Entre 5 et 6 V/m :	Pink
Entre 4 et 5 V/m :	Yellow
Entre 3 et 4 V/m :	Light Green
Entre 2 et 3 V/m :	Green
Entre 1 et 2 V/m :	Blue
Entre 0 et 1 V/m :	Dark Blue

Pour l'antenne à faisceaux orientables d'azimut 150°, le niveau maximal calculé est compris entre 2 et 3 V/m. La hauteur correspondante est de 25.50 m.



Niveau	Couleur
Strictement supérieur à 6 V/m :	Brown
Entre 5 et 6 V/m :	Pink
Entre 4 et 5 V/m :	Yellow
Entre 3 et 4 V/m :	Light Green
Entre 2 et 3 V/m :	Green
Entre 1 et 2 V/m :	Blue
Entre 0 et 1 V/m :	Dark Blue

Pour l'antenne à faisceaux orientables d'azimut 260°, le niveau maximal calculé est compris entre 1 et 2 V/m. La hauteur correspondante est de 25.50 m.



Niveau	Couleur
Strictement supérieur à 6 V/m :	Brown
Entre 5 et 6 V/m :	Pink
Entre 4 et 5 V/m :	Yellow
Entre 3 et 4 V/m :	Light Green
Entre 2 et 3 V/m :	Green
Entre 1 et 2 V/m :	Blue
Entre 0 et 1 V/m :	Dark Blue

	Azimuth 30°	Azimuth 150°	Azimuth 260°
Niveau Maximal (V/m)	entre 2 et 3	entre 2 et 3	entre 1 et 2
Hauteur (en m)	28.50	25.50	25.50

**SIMULATION CONFORME AU SEUIL DE LA CHARTE**

## Vue des Antennes Avant/Après

### Etat de l'existant



### Etat projeté

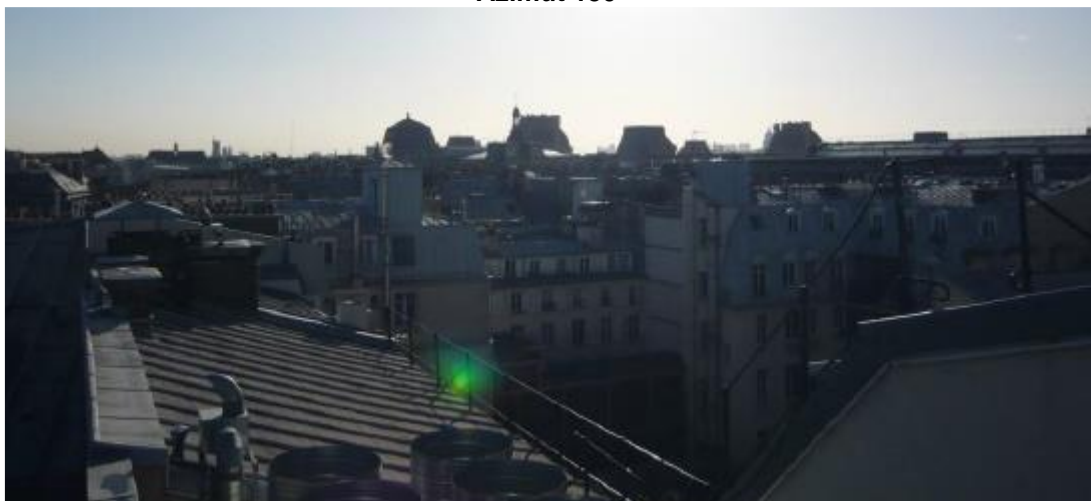


## Vue des Azimuts

Azimut 30°



Azimut 150°



Azimut 260°

