

Téléphonie Mobile

Fiche de synthèse Charte 2021

Informations générales :

Opérateur	SFR	Arrdt	17 ^{ème}
Nom de site	RUE BROCHANT	Numéro	751223
Adresse du site	108, rue Lemercier	Hauteur	R+10 (30.20m)
Bailleur de l'immeuble	Social - LOGIS TRANSPORT	Destination	Habitations
Type d'installation	Ajout de la fréquence 3500 MHz dans la 5G sur les 2 antennes inactives		
Complément d'info	4 antennes sur 2 azimuts		
Dossier soumis à Déclaration Préalable ou Permis de Construire ?			Non

Calendrier de suivi du dossier

Date de validation de la version précédente du dossier	30/11/2020
Date d'enregistrement à l'Agence d'Ecologie Urbaine (J)	19/04/2021
Date limite de réponse de la Mairie d'arrondissement (J+1 mois)	19/05/2021

Objet de la demande

Motivation de l'opérateur	L'opérateur prévoit de faire évoluer ses équipements afin de d'apporter de nouveaux services 5G et de permettre d'utiliser dans les meilleures conditions son réseau de téléphonie mobile conformément à nos obligations réglementaires.		
Détail du projet	Ajout de la fréquence 3500 MHz (5G) sur un site existant en 2G/3G/4G (fréquences 700MHz, 800MHz, 900MHz, 1800 MHz, 2100 MHz et 2600MHz) et orientées vers les azimuts 30°, 150°.		
Distance des ouvrants	Fenêtre à 2.50m et 3m	Vis-à-vis (25m)	R+8 (25m)
Estimation	2G/3G/4G : 30° < 5V/m - 150° < 4V/m 5G (3500) : 30° < 4V/m - 150° < 3V/m		
Hauteur (HMA) des antennes 5G	33.68m		

Incidence visuelle

Description des antennes	Ce projet comprend : 2 antennes panneaux existantes azimuts 30°, 150°. (700/800/900/1800/2100/2600MHz) et 2 nouvelles antennes panneaux à faisceaux orientables activées en 5G (3500MHz) pour les mêmes azimuts.
Intégration antenne	Aucune modification
Zone technique	Aucune modification

Date : Avis de la Mairie d'arrondissement concernée :

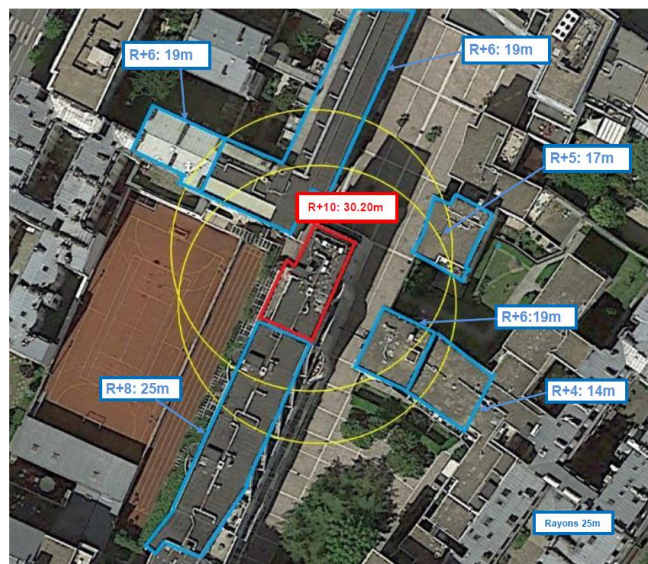
Avis Mairie d'arrondissement :	Favorable <input type="checkbox"/>
Conformité de l'AEU en l'absence d'avis	Défavorable <input type="checkbox"/> Ne se prononce pas <input type="checkbox"/>

Carte du site au regard des établissements particuliers dans un rayon de 100m autour des antennes



Nom et type	Adresse	hauteur	Situé dans le lobe principal de l'antenne émettrice* (Oui / Non)	Distance / antenne la plus proche	Estimation du niveau maximum de champ reçu, en V/m
CENTRE DE POST CURE LEMERCIER	110 rue Lemercier 75017 PARIS	13,5m	NON	81m	1,17 V/m
CRÈCHES ET GARDERIES D'ENFANT MME CAMILLE GRAVIER	145 Avenue de clichy 75017 PARIS	18m	OUI	68m	1,97 V/m
ÉCOLE PRIMAIRE OU ÉLÉMENTAIRE	105 rue Lemercier 75017 PARIS	9m	NON	98m	0,36 V/m
ÉCOLE PRIMAIRE OU ÉLÉMENTAIRE	28 Rue Brochant, 75017 Paris	10m	OUI	95m	0,11 V/m
CRÈCHE ET GARDERIE D'ENFANT CRECHOT	31 Rue Brochant, 75017 Paris	22m	NON	98m	2,15 V/m
CRÈCHE ET GARDERIE D'ENFANTS BABOUNE BATIGNOLLES	35 Rue Brochant, 75017 Paris	18m	OUI	81.5m	3,33 V/m
RESIDENCE AUTONOMIE DU JARDIN DES MOINES	26 Rue Brochant 75017 Paris	14m	OUI	100m	0,90 V/m

Carte du site au regard des hauteurs d'immeubles dans un rayon de 25m autour des antennes



Simulation et conformité au seuil de la Charte en 2G/3G/4G

❖ Exposition par antennes à faisceau fixe

Le niveau maximal d'exposition simulé à **1,5 m de hauteur** est compris entre 1 et 2 V/m

Les simulations en espace libre indiquent les niveaux maximums suivants par antenne à faisceau fixe:

	Azimut 30°	Azimut 150°
Niveau Maximal	entre 4 et 5 V/m	entre 3 et 4 V/m
Hauteur	26.5 m	20.5 m

SIMULATION CONFORME AU SEUIL DE LA CHARTE

Simulation et conformité au seuil de la Charte pour le 3500MHz (5G)

❖ Exposition par antennes à faisceaux orientables

Le niveau maximal d'exposition simulé à **1,5 m de hauteur** est compris entre 0 et 1 V/m .

Les simulations en espace libre indiquent les niveaux maximums suivants par antenne à faisceaux orientables:

	Azimut 30°	Azimut 150°
Niveau Maximal	entre 3 et 4 V/m	entre 2 et 3 V/m
Hauteur	29.5 m	24.5 m

SIMULATION CONFORME AU SEUIL DE LA CHARTE

ii. Azimut 30°: antennes à faisceau orientable

Pour les antennes à faisceau orientable dans l'azimut 30°, le niveau maximal calculé est compris entre 3 et 4 V/m . La hauteur correspondante est de 29.5 m .



iv. Azimut 150°: antennes à faisceau orientable

Pour les antennes à faisceau orientable dans l'azimut 150°, le niveau maximal calculé est compris entre 2 et 3 V/m . La hauteur correspondante est de 24.5 m .

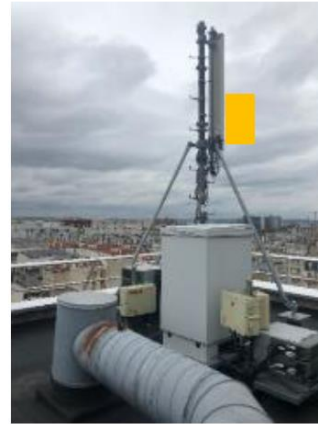
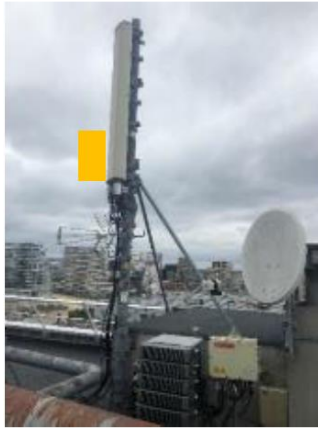


(Source fond de carte : Bing Maps)

Vue des Antennes Avant/Après

Photo du site vue depuis la rue

Avant travaux :



Légende :

 Antenne 5G

Après travaux :

Inchangé

AUCUNE MODIFICATION VISUEL

Vue des Azimuts

30°



150°

