

# 03

## Contexte environnemental et propreté

# Histoire du quartier

## Lieu de rendez-vous artistique et culturel dans lequel arrive l'industrie du luxe



L'Eglise de Saint-Germain-des-Prés

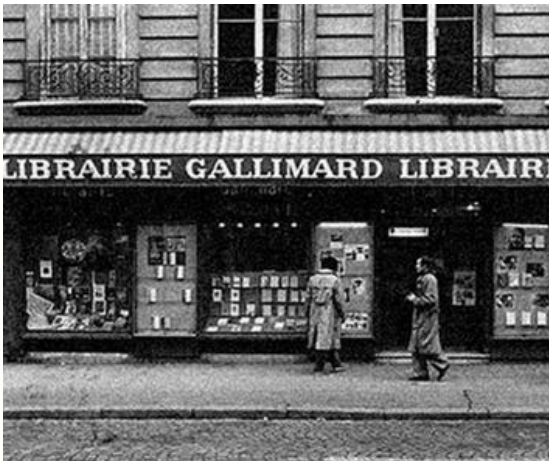


Café Le Procope, entrée depuis le Cour du Commerce Saint-André

Situé en plein cœur de Paris, autour de l'Eglise de St Germain-des-Prés, ce quartier présente un urbanisme déjà dense caractérisé par de petits îlots séparés par des voies étroites. Il se développe au fil des siècles pour devenir au XVII<sup>e</sup> siècle un lieu prisé des intellectuels, se retrouvant dans les cafés tel Le Procope, aujourd'hui considéré comme le café le plus ancien de Paris.

Sa position centrale dans les sphères intellectuelles se confirme au milieu du XX<sup>e</sup> siècle avec la présence des sièges de nombreuses maisons d'édition (Gallimard, Le Seuil, Grasset,...) et par les caves de la rue de Rennes où se côtoient philosophes et jazz américain.

Le tourisme international prenant de l'importance à partir de la fin du XX<sup>e</sup> siècle, l'identité du quartier commencer à muter avec l'apparition de boutiques de luxes, au détriment des librairies.



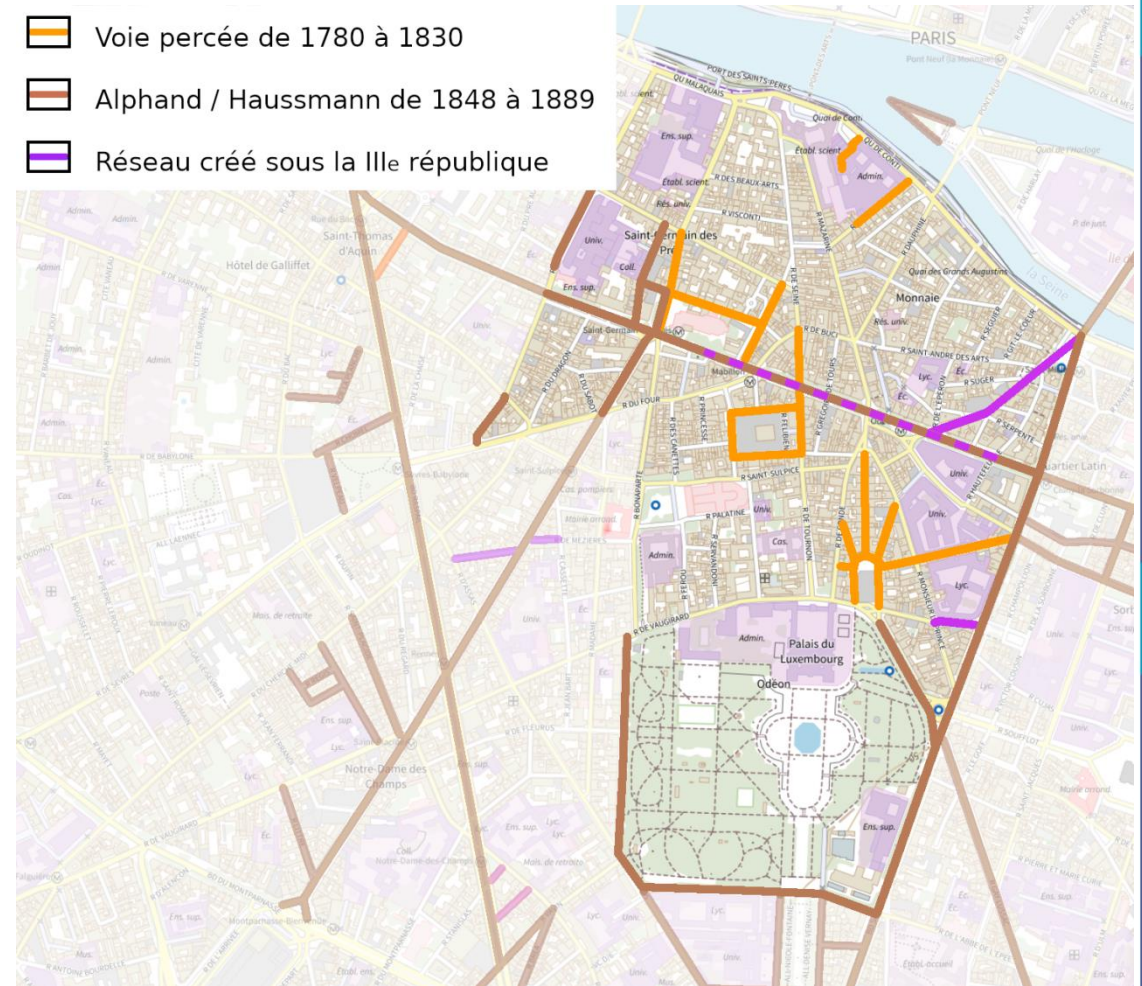
1 rue Saint-Benoît, 1<sup>er</sup> siège de la maison d'édition Gallimard



Enseigne Louis Vuitton - Place Saint-Germain-Des-Prés

# Histoire du quartier

## Un quartier au patrimoine historique dont la préservation oriente les projets

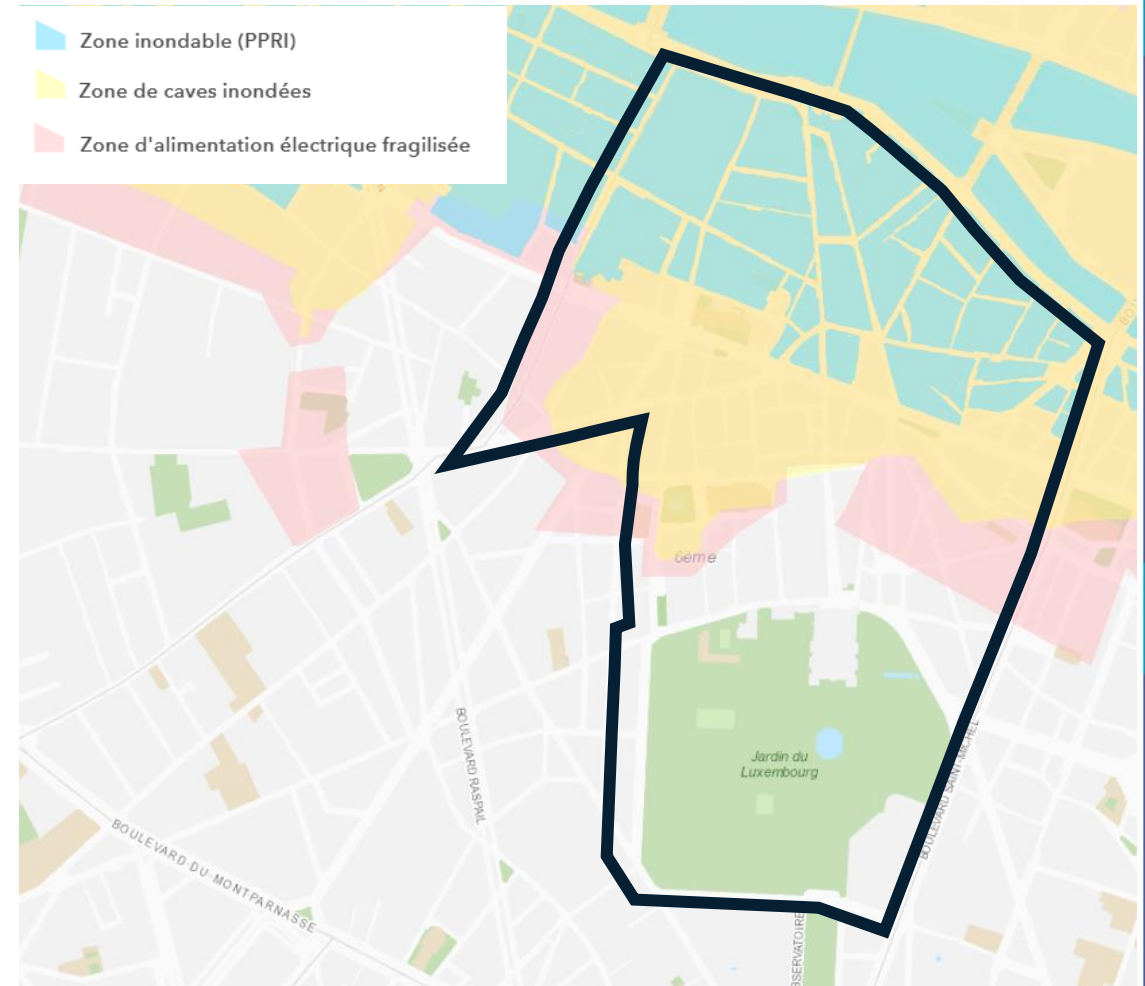
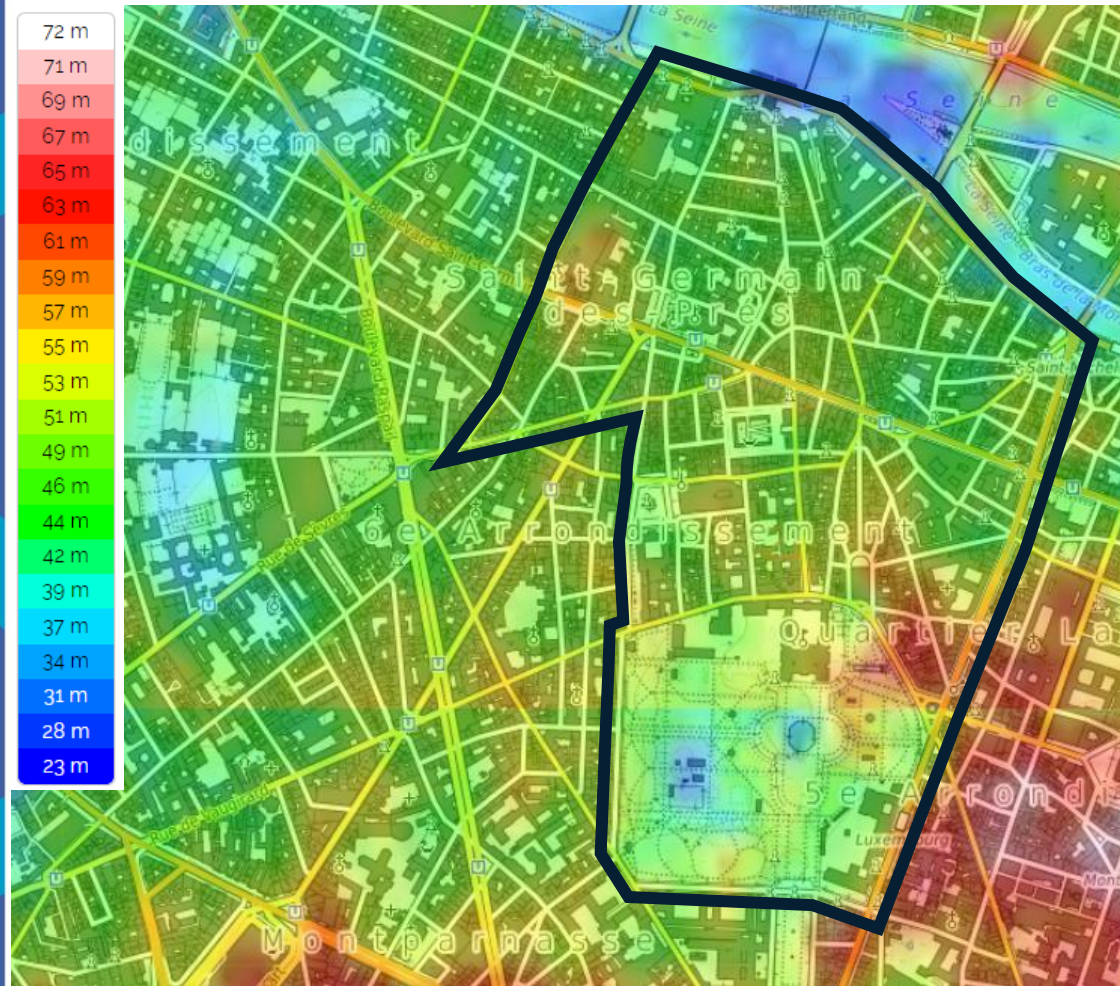


Atlas des patrimoines (<http://atlas.patrimoines.culture.fr/>)

Évolution des voies et des percées urbaines

# Géographie du quartier

Une partie nord inondable bien que protégée par l'élévation de ses quais

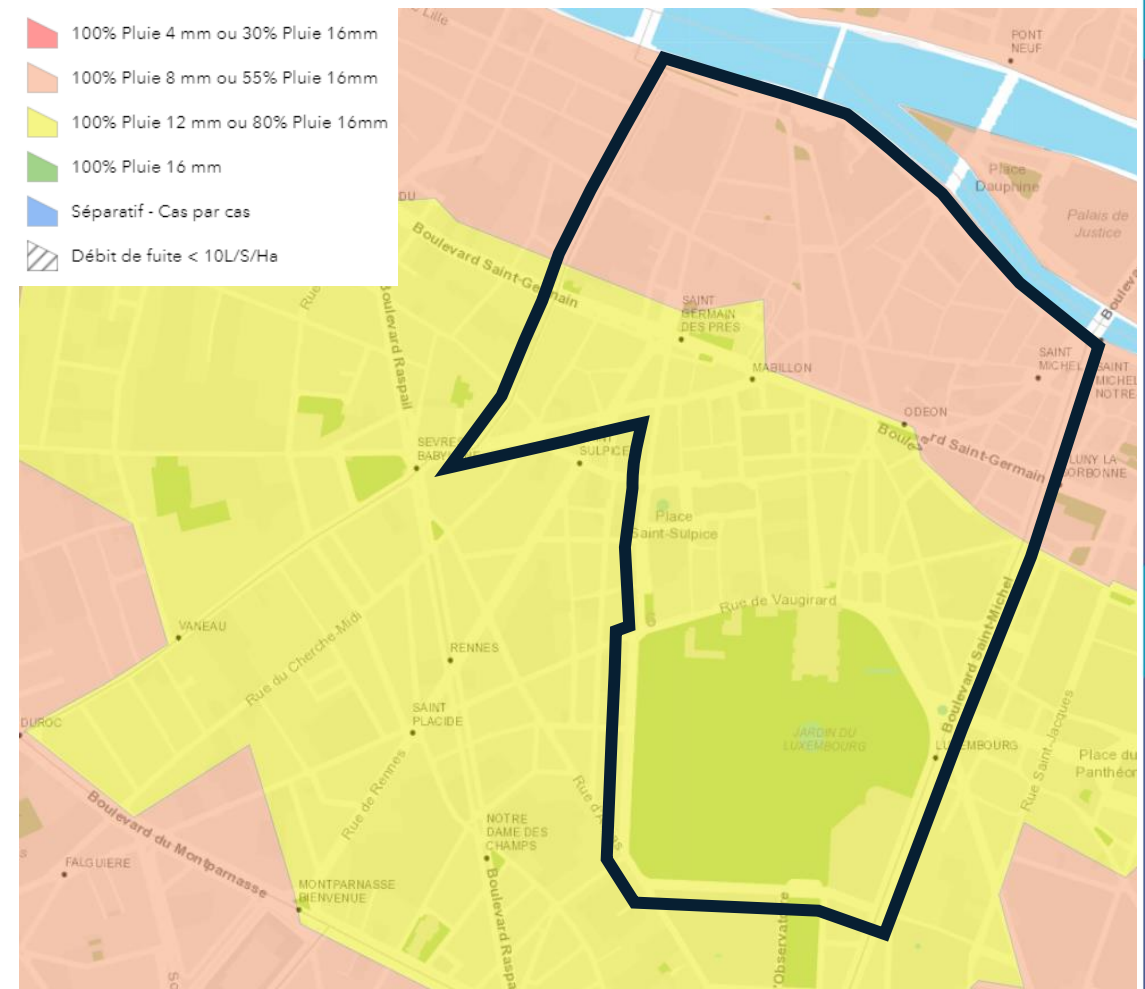
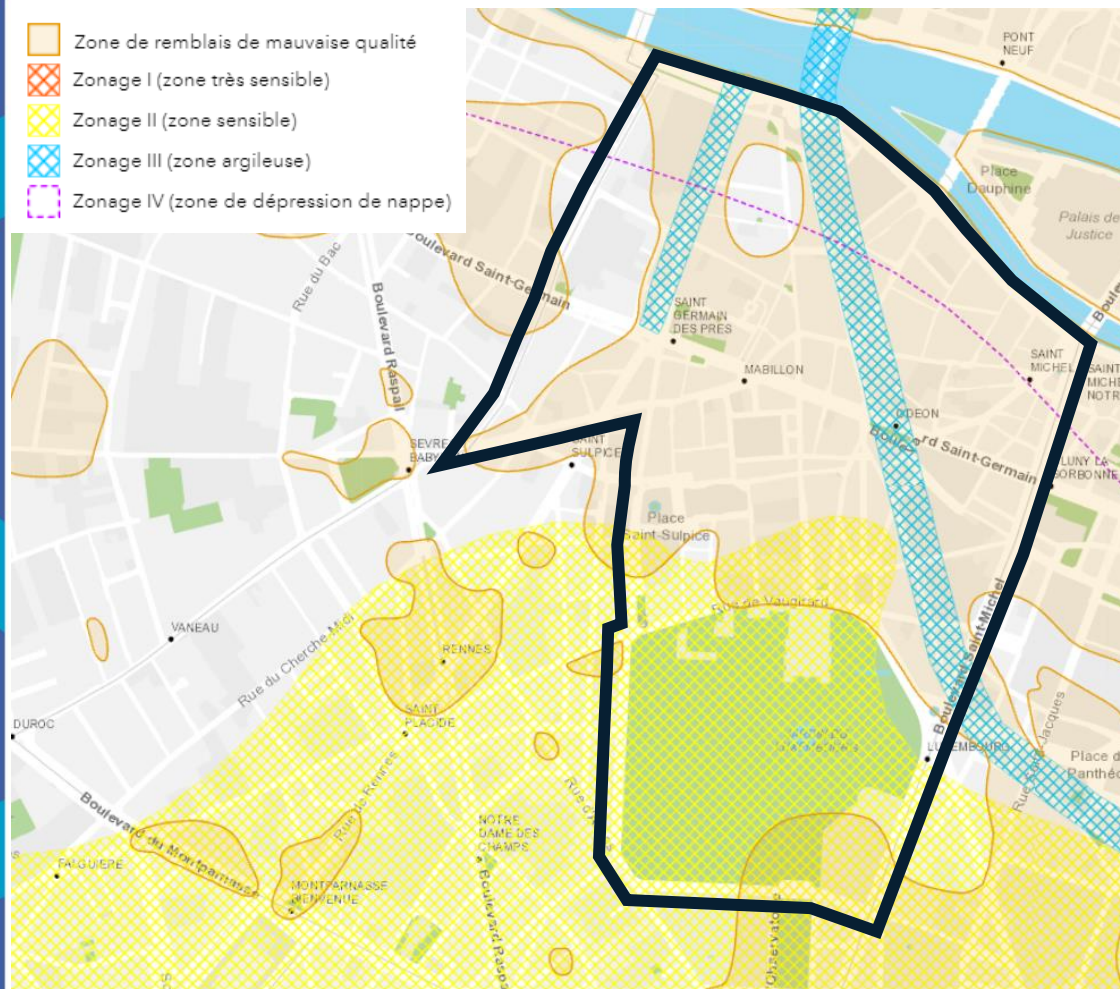


[fr.topographic-map.com](http://fr.topographic-map.com)

Zones inondables de Paris – Mairie de Paris – 2019

# Géographie du quartier

## Un quartier au sous-sol compatible avec l'infiltration des eaux pluviales



Zones possibles d'infiltrations des eaux pluviales – IGC – Mairie de Paris – 2013

Règlement de zonage pluvial de Paris – Mairie de Paris – 2018

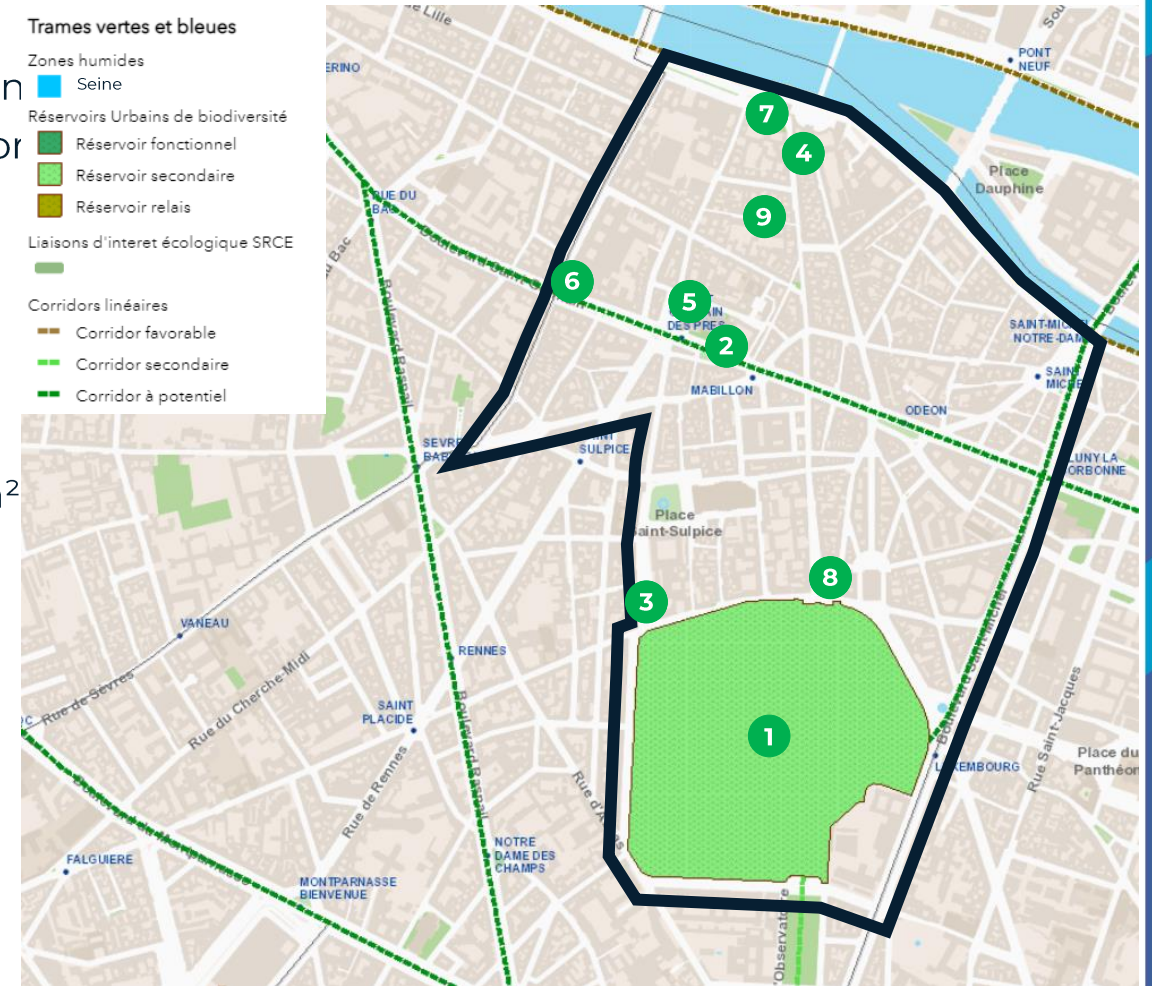
# Géographie du quartier

## Les espaces verts et leurs surfaces

Quartier où se situe le Jardin du Luxembourg, classé en réservoir secondaire de biodiversité, connecté par un corridor à potentiel.

Des espaces verts de petites tailles par ailleurs, et présents majoritairement à l'ouest du quartier.

- 1 Jardin du Luxembourg (gestion par le Sénat) : 224 500 m<sup>2</sup>
- 2 Square Felix Desruelles : 1 515 m<sup>2</sup>
- 3 Promenade de l'Allée du Séminaire : 990 m<sup>2</sup>
- 4 Square Gabriel Pierne : 644 m<sup>2</sup>
- 5 Square Laurent Prache : 590 m<sup>2</sup>
- 6 Square Taras Chevtchenko : 436 m<sup>2</sup>
- 7 Square Honoré Champion : 379 m<sup>2</sup>
- 8 Square Francis Poulenc : 184 m<sup>2</sup>
- 9 Jardin Visconti – Alice Saunier Seite : 80m<sup>2</sup>



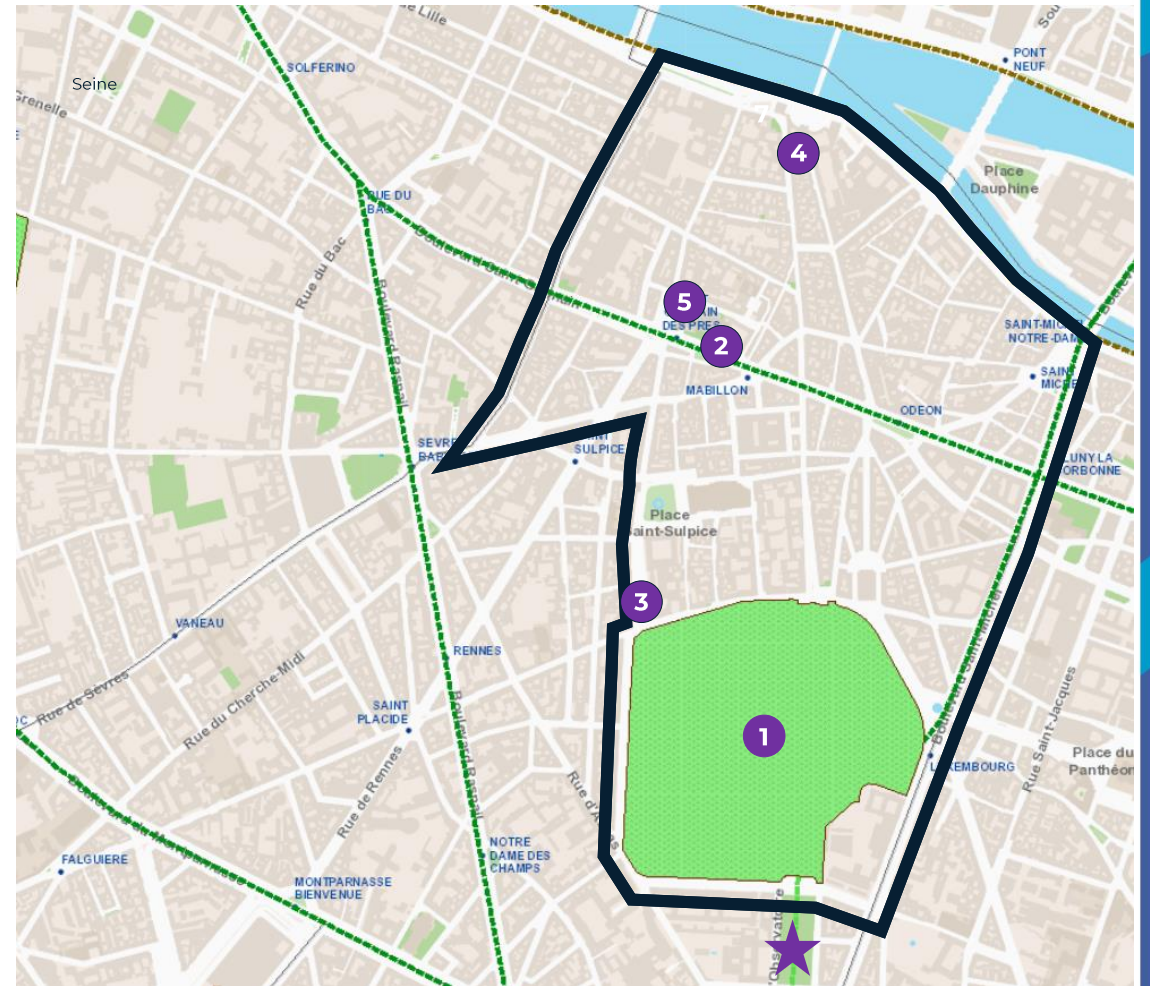
Les chemins de la nature – [paris.fr](http://paris.fr)

# Géographie du quartier

## Des équipements rares dans les squares, du fait de leur petite taille

Le quartier a une forte carence en aire de jeux, et en espace sportif, du fait notamment de l'étroitesse des rues et de l'absence de jardins de taille moyenne à grande.

- ❶ Jardin du Luxembourg : animations – jeux
- ❷ Square Felix Desruelles : aire de jeux (une grande structure et jeux à ressort)
- ❸ Promenade de l'Allée du Séminaire : espace canin
- ❹ Square Laurent Prache : modules de jeux pour enfants
- ❺ Square Taras Chevtchenko : aire de jeux (une petite structure et jeux à ressort)
- ★ Jardin des Grands Explorateurs : agrès sportifs



Localisation des équipements sportif du quartier

# Structures paysagères et plantations

## Grandes structures paysagères



Perspective sur le Théâtre de l'Odéon



Rue Saint-André des Arts – rue « pittoresque » et son maillage de placettes singulières



Perspective sur l'institut de France



Place de Furstemberg

### LES PAYSAGES

#### Formes structurantes

- compositions et tracés monumentaux
- espaces singuliers
- perspectives et échappées
- bâtiments repères de 13 étages et plus
- Seine, canaux et plans d'eau

#### Composants du paysage et de son décor

- édifices monumentaux (grands et petits)
- sculptures et fontaines
- plantations d'alignements
- jardins publics
- cimetières
- terrains de sport
- espaces et talus paysagers non accessibles

### LE TISSU URBAIN

#### Bordures d'îlots

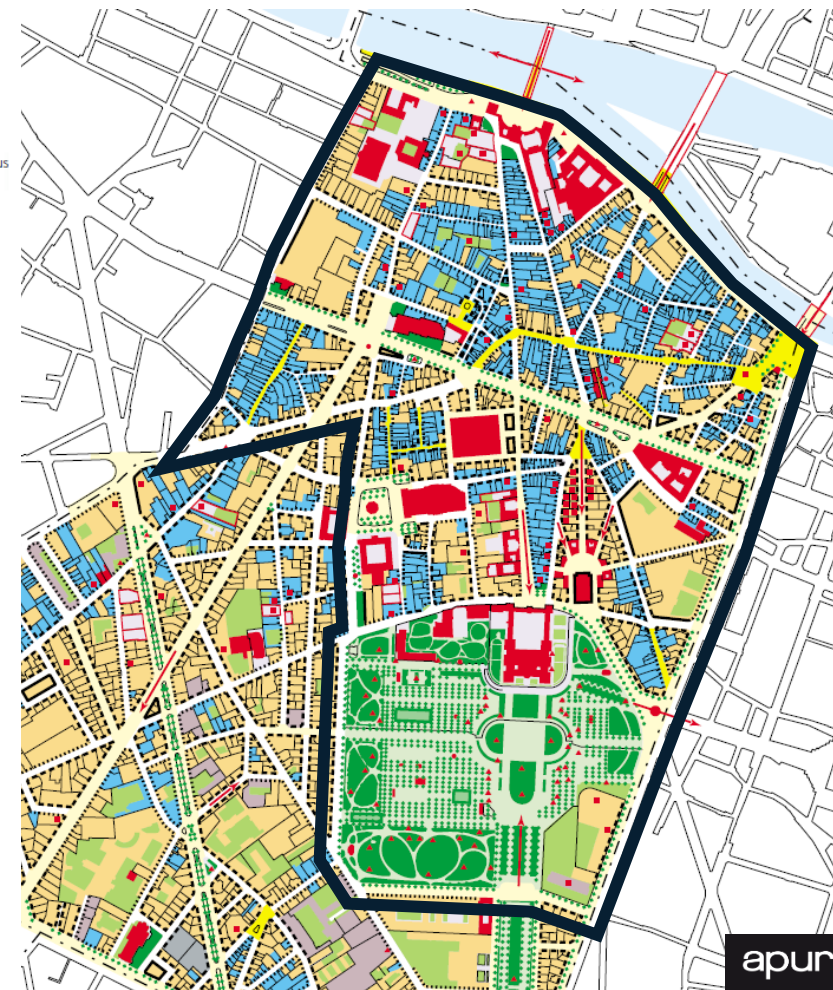
- bordures ordonnées
- bordures ordonnées
- bordures irrégulières

#### Organisation

- Tissus continus**
  - réguliers
  - composites
  - en partie libres
- Tissus discontinus**
  - compositions centrées ou axées
  - compositions libres

#### Tissus de petite échelle

- jardins privés
- faisceaux ferroviaires
- éléments remarquables (y compris : hôtels particuliers, ponts, métro aérien)
- terrains libres



apur

Paris et ses quartiers – 6<sup>e</sup> arrondissement - 2001



# Structures paysagères et plantations

## Grandes structures paysagères : végétalisation des espaces



Entrée nord du Jardin du Luxembourg



Promenade de l'Allée du Séminaire



Square Felix Desruelles

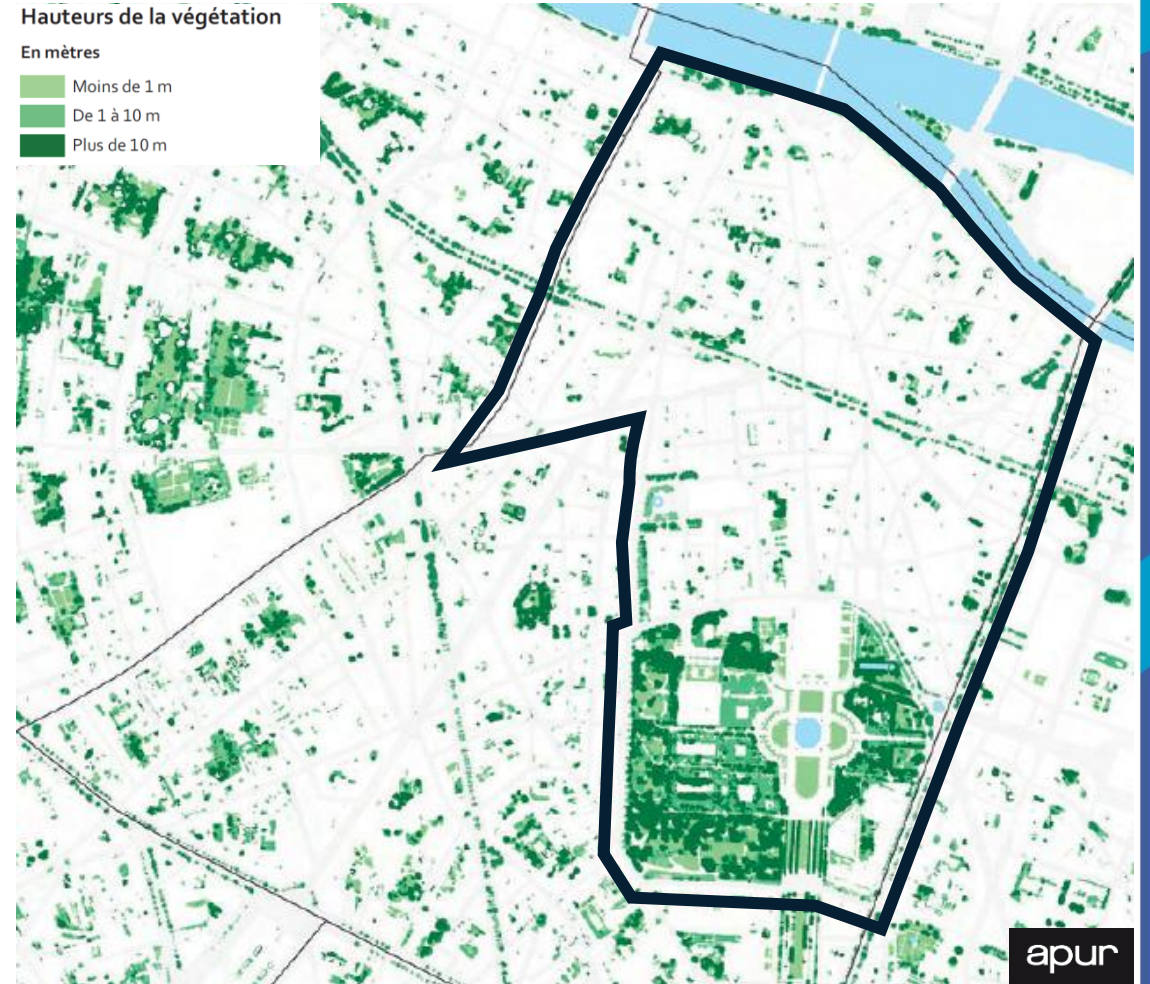


Jardin Alice Saunier Seite

### Hauteurs de la végétation

En mètres

- Moins de 1 m
- De 1 à 10 m
- Plus de 10 m



Atlas de l'espace public parisien – 6<sup>e</sup> arrondissement - 2017

apur

# Structures paysagères et plantations

## Grandes structures paysagères : des axes majeurs plantés, mais pas tous

Le quartier est caractérisé par deux grandes figures urbaines:

- Deux grands axes plantés dont l'échelle est celle de la ville : le boulevard Saint-Germain et le boulevard Saint-Michel
- Un tissu urbain dense aux voiries étroites, courtes pour la plupart et non plantées qui témoignent d'un Paris peu transformé par Haussmann.



Grands boulevards plantés



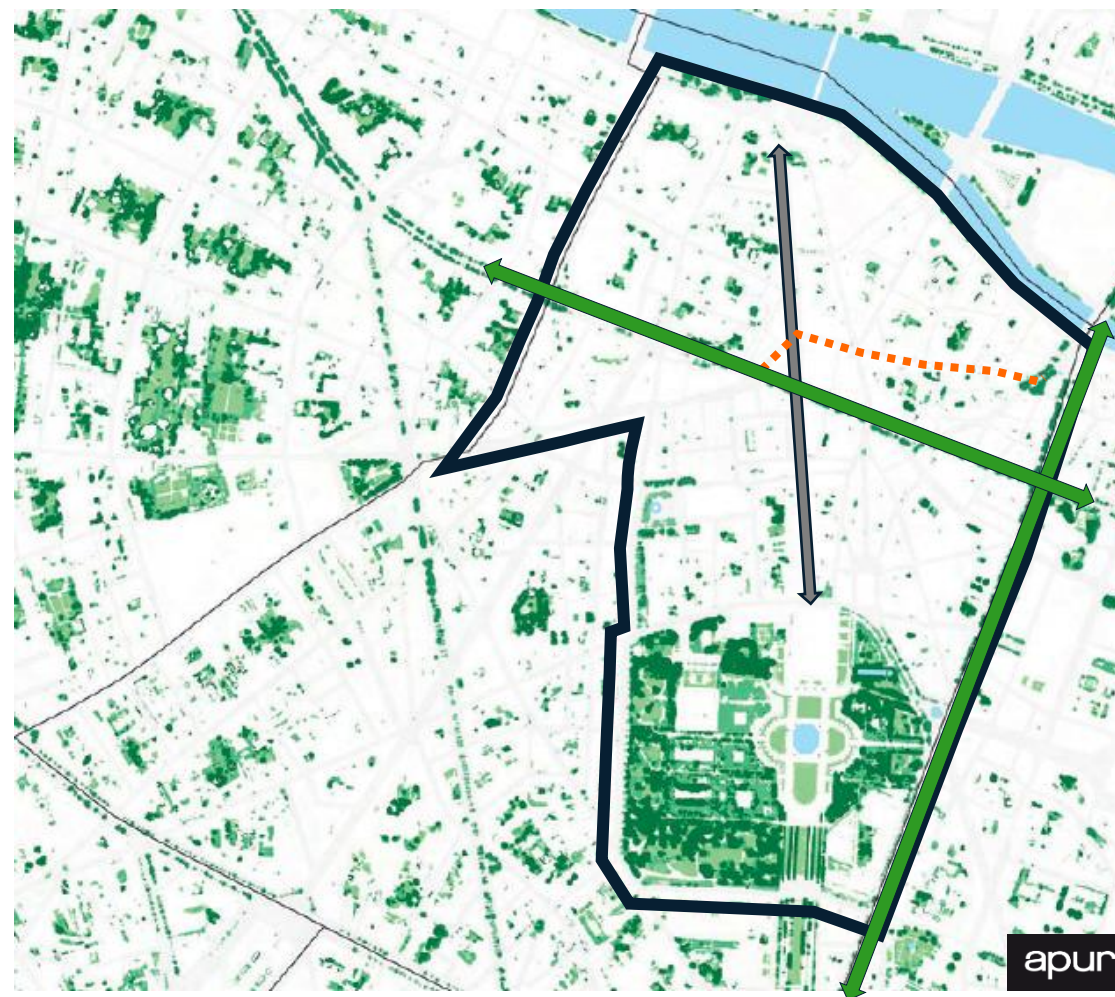
Jardin du Luxembourg: Canopée perceptible sur une surface assez large et quelques arbustes/branches dépassent des grilles sur le trottoir



Rue structurante pour le quartier, avec perspective, sans plantation



Rue « pittoresque » et son maillage de placettes singulières



Atlas de l'espace public parisien – 6<sup>e</sup> arrondissement - 2017

# Structures paysagères et plantations

## Grandes structures paysagères : des perspectives encombrées par le stationnement

Deux édifices monumentaux sont visibles via des perspectives et échappées fortement stationnées :

- Le Sénat : rue de Tournon
- Le Théâtre de l'Odéon : rue Racine / Rue Casimir Delavigne / Rue de l'Odéon / Rue Crébillon



Rue de Tournon – vue vers le Sénat



Rue de Tournon – vue depuis le Sénat



Rue Racine



Rue Casimir Delavigne



Rue de l'Odéon



Rue Crébillon

# Structures paysagères et plantations

## Une couverture arborée dense sur les grands axes et les places, clairsemée en cœur d'îlot

La plupart du linéaire de voirie du quartier est dénué de couvert végétal.

De nombreuses rues offrent une couverture végétale faible, mais permettent malgré tout de percevoir la présence de la nature dans ce quartier dense.



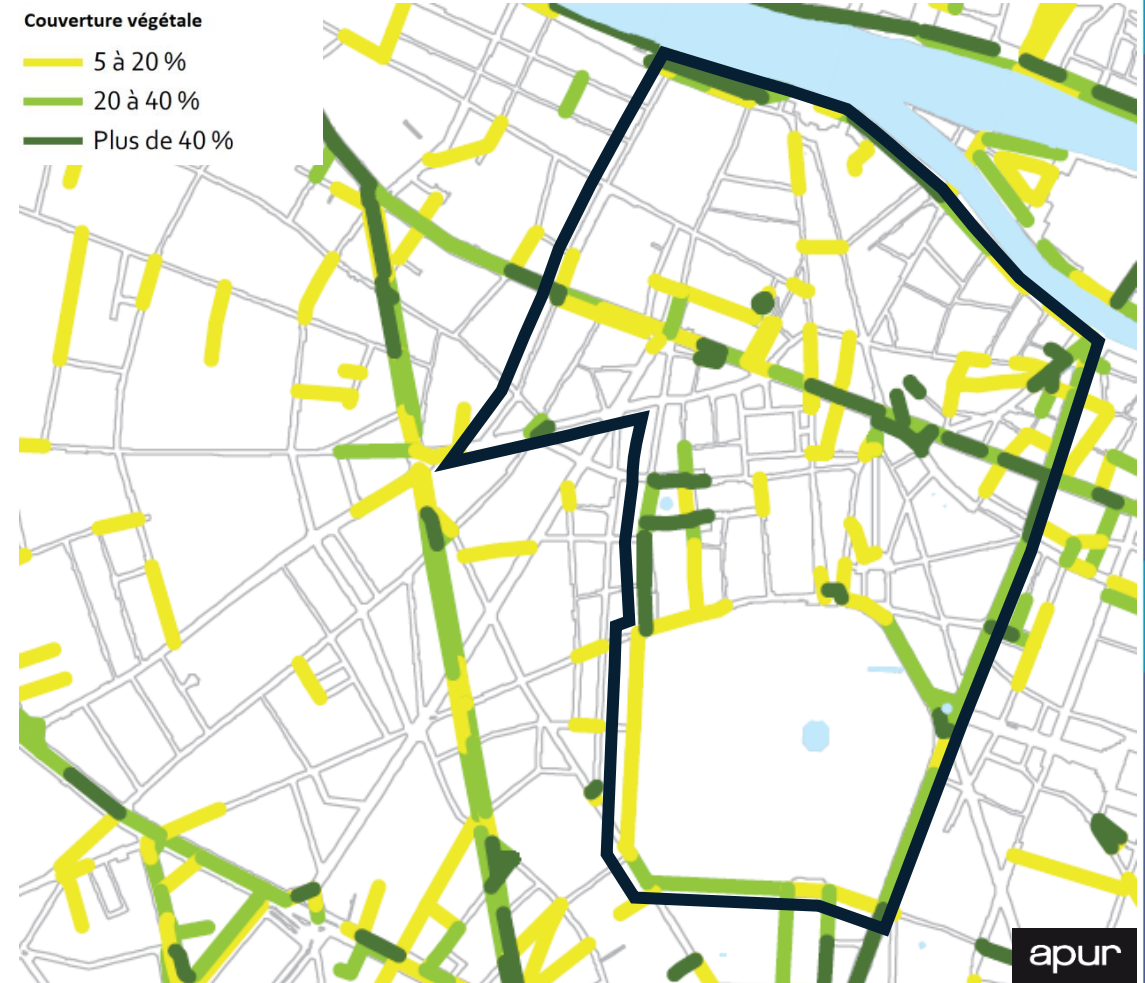
Double alignement d'arbres – rue Danton



Plantation d'arbres – rue Jacques Callot



Structure arborée – Place Saint-Sulpice



Atlas de l'espace public parisien – 6<sup>e</sup> arrondissement - 2017

# La végétalisation « hors des squares » et participative

## De nombreux permis de végétaliser, et des jardinières mobiles aux zones attractives

Les grands axes plantés présentent de nombreux pieds d'arbres végétalisés. Pour autant, d'autres permis sont répartis dans le quartier, sur des placettes, sur largeurs de trottoirs ou bien encore sur du mobilier.



Jardinières mobiles – rue Félibien



Bacs d'orangerie – rue Bonaparte



Jardinière – rue Francisque Gay

### Espaces verts

#### Jardins partagés

- Jardin partagé
- Jardin partagé et d'insertion
- Jardin pédagogique
- Jardin pédagogique et d'insertion
- Jardin thérapeutique

#### Jardinières mobiles - Types de bac

- Cribier
- Cribier double
- Orangerie
- Autre

### Végétalisation

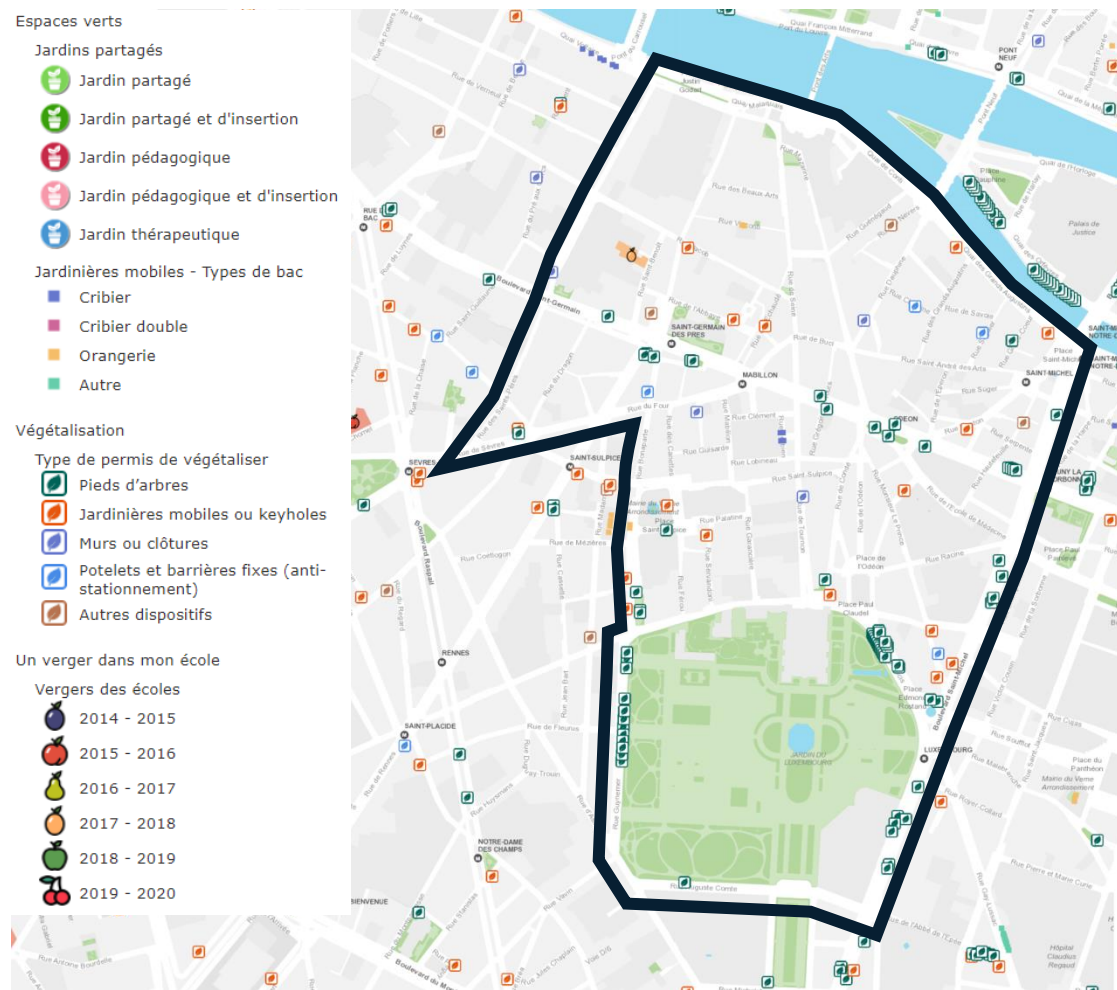
#### Type de permis de végétaliser

- Pieds d'arbres
- Jardinières mobiles ou keyholes
- Murs ou clôtures
- Potelets et barrières fixes (anti-stationnement)
- Autres dispositifs

### Un verger dans mon école

#### Vergers des écoles

- 2014 - 2015
- 2015 - 2016
- 2016 - 2017
- 2017 - 2018
- 2018 - 2019
- 2019 - 2020



# Les îlots de fraîcheur

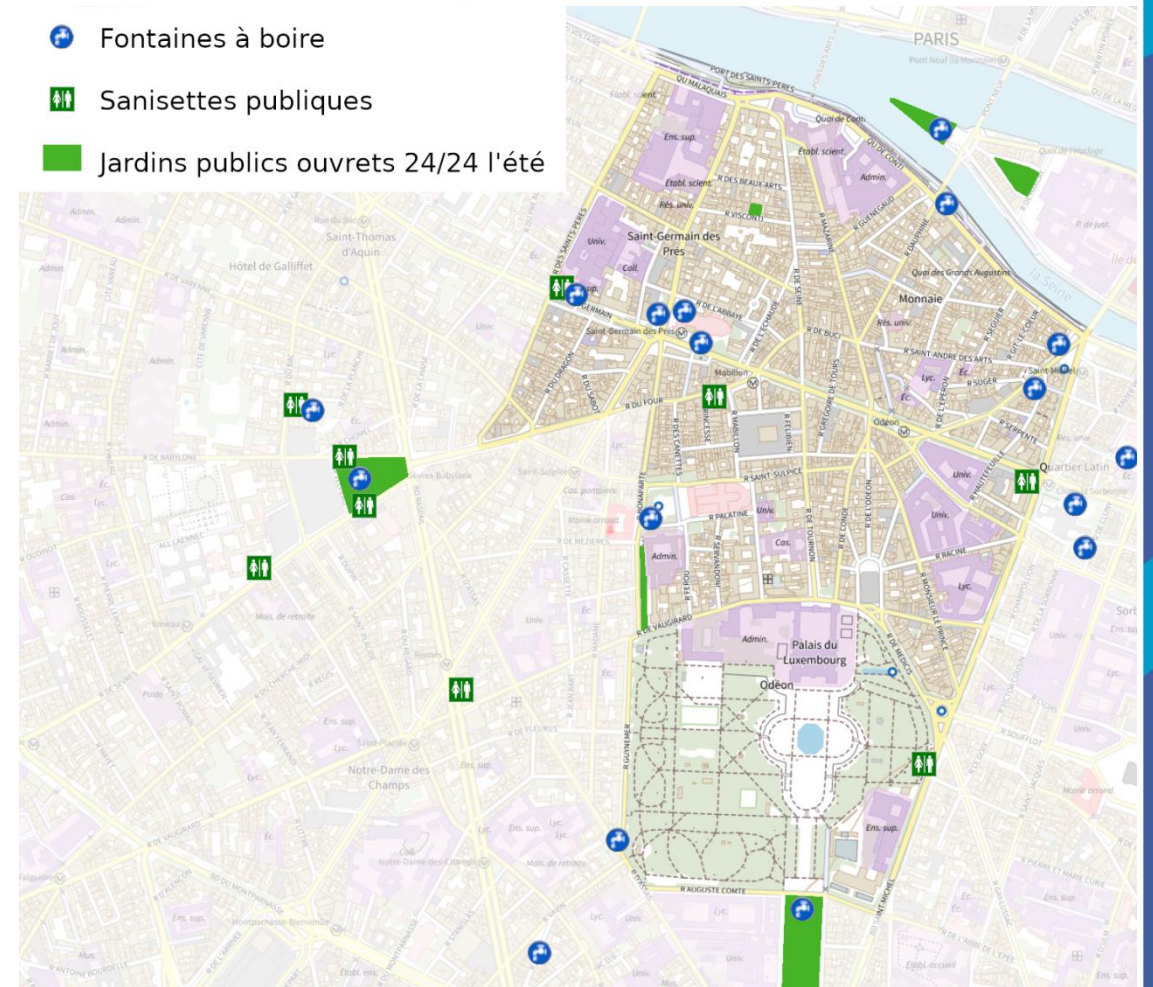
Un quartier globalement chaud, présentant un déficit en dispositifs de rafraîchissement

- Rue plus fraîche
- Rue tempérée (23-25°)
- Rue plus chaude



Atlas de l'espace public parisien – 6<sup>e</sup> arrondissement - 2017

- 🚰 Fontaines à boire
- 🚻 Sanisettes publiques
- 🌿 Jardins publics ouverts 24/24 l'été



Carte des fontaines à boire ([eaudeparis.fr](http://eaudeparis.fr)), sanisettes publiques ([paris.fr](http://paris.fr)) et jardins 24/24 l'été

# Les îlots de fraîcheur

Un quartier enclavé dans les réseaux de fraîcheur nocturne, avec de nombreuses places minérales



Place Saint-Germain des Prés



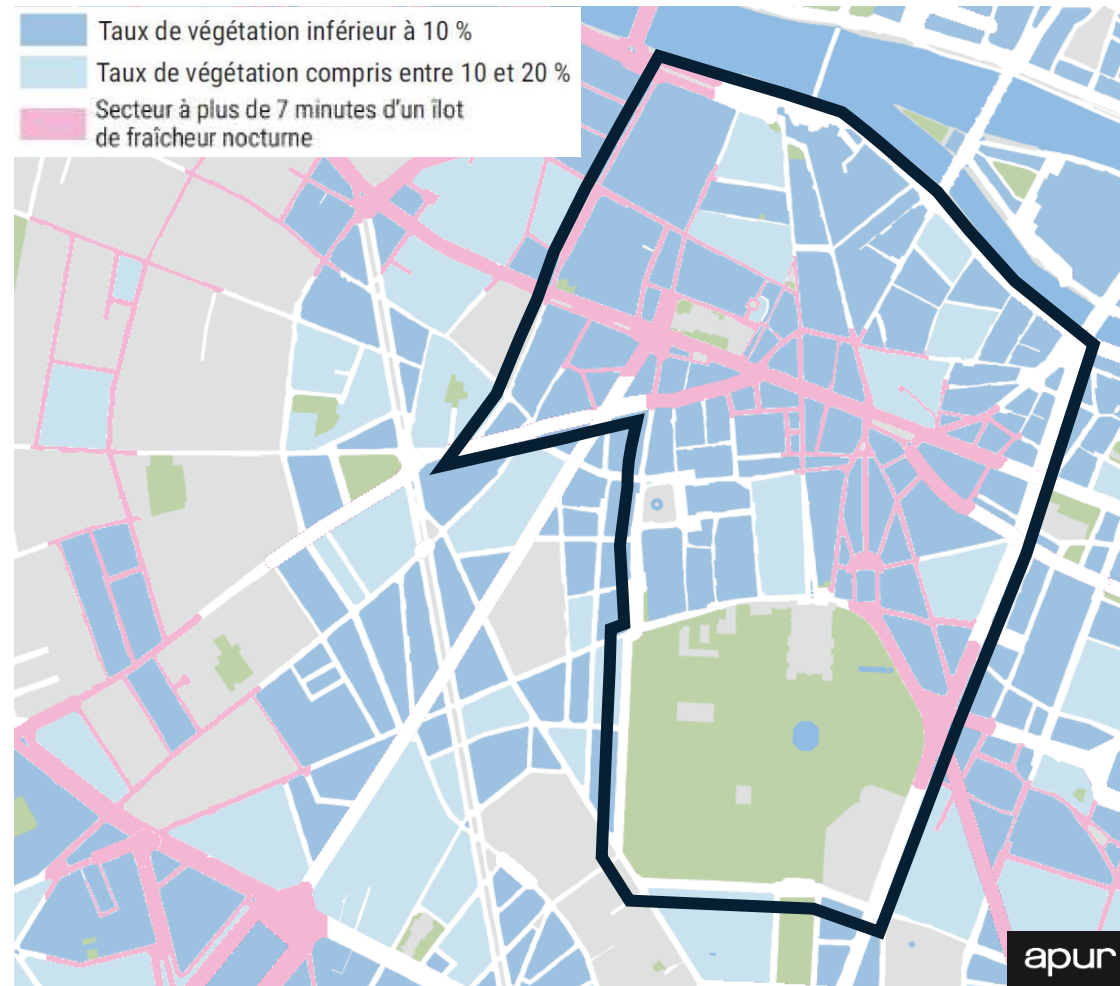
Rue Toustain



Rue Antoine Dubois



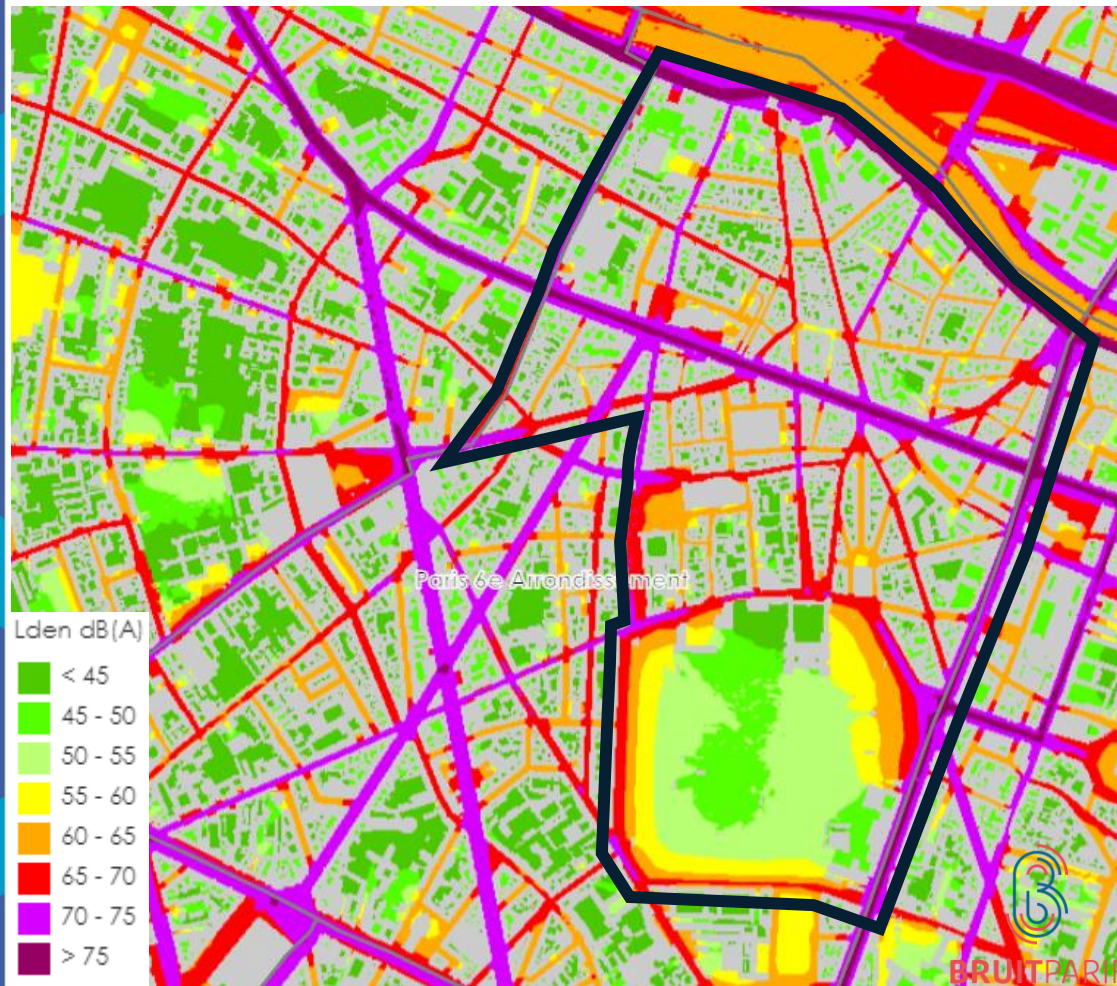
Place Paul-Claudé



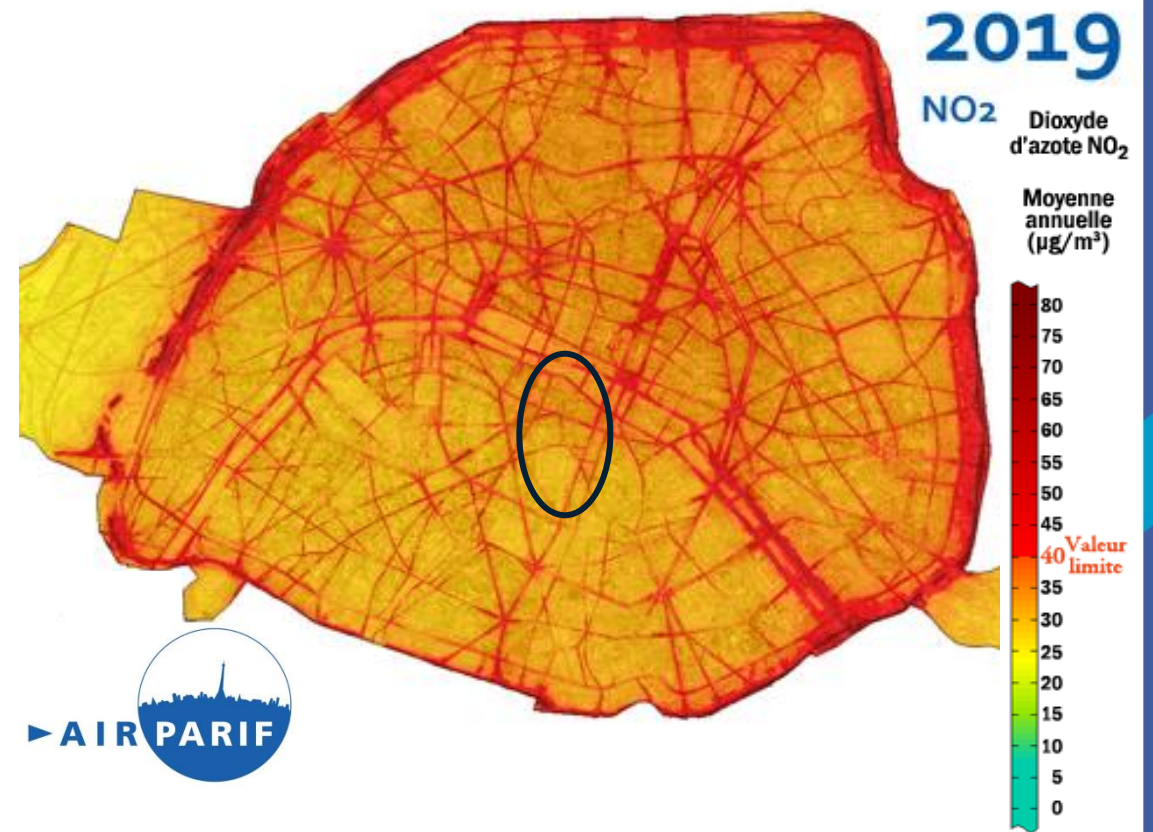
Orientations pour des espaces publics végétalisés à Paris – APUR – 2020

# Pollution sonore et atmosphérique

Des axes routiers bruyants même en cœur d'îlot, et une pollution atmosphérique en corrélation



Carte du bruit routier - BruitParif - 2017 (<https://carto.bruitparif.fr>)



Carte annuelle de pollution en NO2 - AirParif - 2019



# Mésusages de l'espace public

1 169 signalements de stationnement gênant, pour 1 541 signalement liés à la propreté

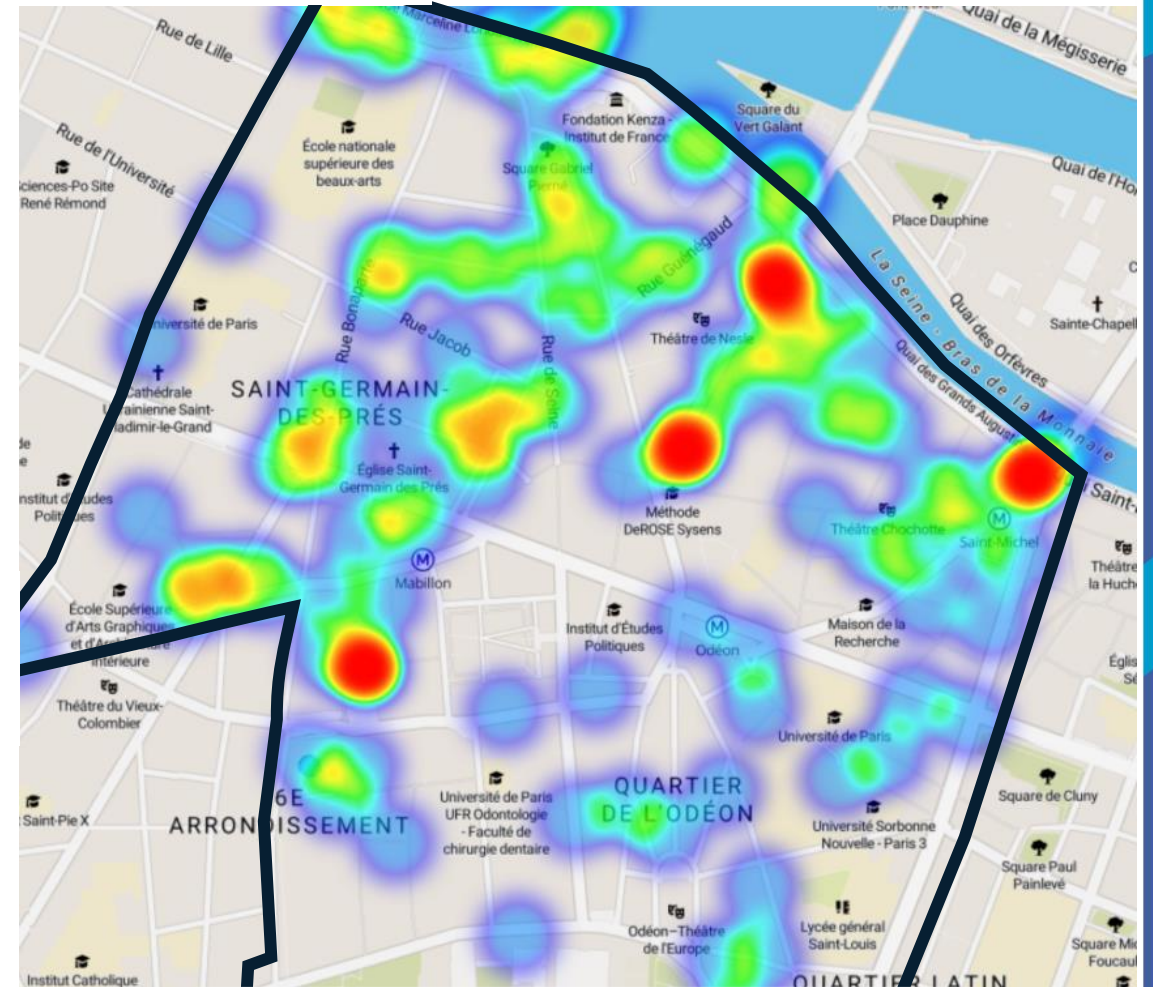
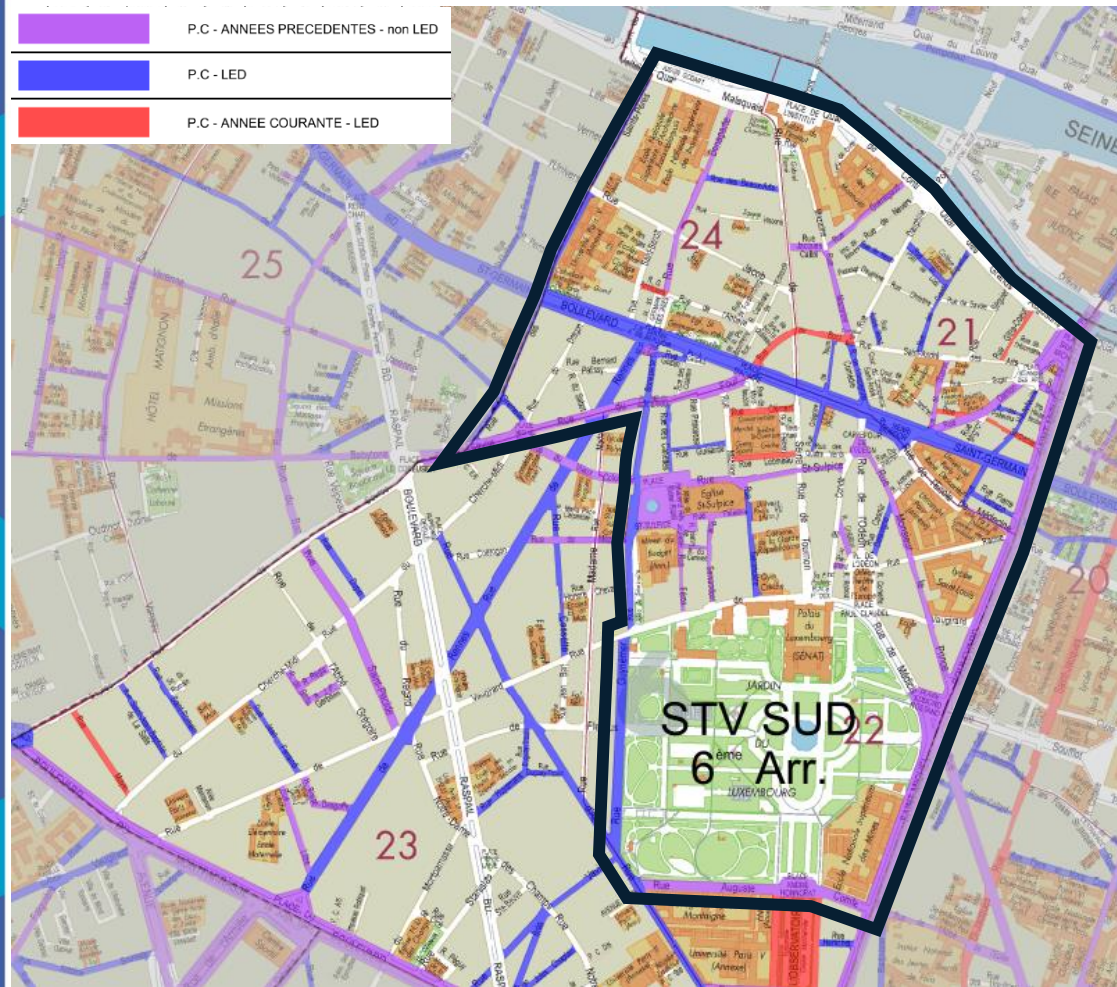


Localisation des signalements DansMaRue – **stationnement gênant** - [opendata.paris.fr](https://opendata.paris.fr) - 2019

Localisation des signalements DansMaRue – **propreté** - [opendata.paris.fr](https://opendata.paris.fr) - 2019

# Éclairage public

Un éclairage public en constante amélioration, avec peu de défaillances (199 signalements)



MPE – Opérations Plan Climat – 2019

Localisation des signalements DansMaRue – **éclairage** - [opendata.paris.fr](https://opendata.paris.fr) - 2019

## Pollution visuelle : trame noire

Une trame noire présente au sud grâce au Jardin du Luxembourg et au nord-ouest par les parcelles urbaines de grande taille.

La trame noire est néanmoins à renforcer sur les grands axes (Boulevard Saint-Germain et rue de Rennes), ainsi que sur le centre festif du quartier (rues Princesse/Guisarde/Cannettes)



OrthoLuminoPlan – Mairie de Paris

# 04

## Les évolutions du quartier

Évolutions récentes et projets en cours