

GUIDE DU **LOMBRI'COLL 2**

Comment lombricomposter en pied d'immeuble
ou en établissement ?



sytom



**LE PARIS
ANTIGASPI**

Le lombricompostage collectif



S'adresse à des foyers souhaitant détourner à la source leurs déchets organiques produits dans la cuisine et qui résident dans un habitat collectif ne disposant pas de jardin pour installer des composteurs. A ce titre, il représente une nouvelle solution pour la pratique du compostage en pied d'immeuble.

Le lombricompostage collectif est non seulement un geste écologique qui favorise un rapport avec le vivant et le rend plus direct mais aussi une pratique fédératrice qui génère une réflexion sur nos modes de consommation.

Dès lors, il ne s'agit plus de se débarrasser de déchets mais de nourrir les vers du lombricomposteur.

Qu'est-ce que le lombricompostage?

Le lombricompostage est un processus naturel de transformation des matières organiques qui s'opère au contact de l'air (oxygène) et de l'humidité ambiante grâce au travail de micro-organismes (bactéries, champignons, actinomycètes) et de petits invertébrés, comme les vers. La matière obtenue, proche du terreau, riche en éléments minéraux peut être utilisée comme amendement dans les jardinières.

On récolte aussi un jus valorisable, le lombrithé.



Pourquoi lombricomposter?

Clés

- Avec le lombricompostage, ce sont les vers qui sont nourris pas la poubelle.
- 400 kg de matière organique peuvent produire environ 80 kg de lombricompost et jusqu'à 200 litres de lombrithé en un an.

Réduire le volume des ordures ménagères

23% de nos poubelles (soit plus de 80 kg/an) sont constitués de déchets organiques dont une partie peut-être traitées par un lombricomposteur collectif.

Faire des économies

C'est obtenir du lombricompost gratuit, un amendement organique de qualité ainsi qu'un engrais liquide utilisables pour ses plantes. C'est également aider nos collectivités à mieux gérer les déchets et à engager moins de frais pour leur collecte et leur traitement.

Respecter l'environnement

Réduire les nuisances liées au transport et au traitement des déchets (CO2, poussières, polluants, bruits...).

Limiter la quantité de déchets humides incinérés.

Limiter l'utilisation d'engrais chimiques dans les jardins et pour les plantes en pot.

Découvrir le Lombri'Coll 2

Clés

Le Lombri'Coll existe en 400 et 660 litres

Lombri'Coll 2 - 400 L

pour 6 à 12 foyers

Lombri'Coll 2 - 660 L

pour 10 à 18 foyers



Tous les éléments métalliques intérieurs sont fabriqués en inox comportant un traitement anti corrosion.

Chaque modèle est livré avec ses éléments prêts à être installés pour préparer la mise en service

Lombri'Coll 2 - 400 L :

une grille de séparation, un tiroir réceptacle et son tamis

Lombri'Coll 2 - 660 L :

une grille de séparation, deux tiroirs réceptacle et leurs tamis

Des accessoires complémentaires sont prévus pour faciliter son utilisation :

Un panier ajouré de récolte de lombricompost, deux matelas d'humidification, un bac de réserve pour le carton, un guide complet et un adhésif rappelant les consignes de dépôt.



Mise en place du Lombri'Coll 2

- 1 Bac de réserve pour le carton
- 2 Grille de séparation
- 3 Trémie pour guider le lombrithé
- 4 Tiroir réceptacle coulissant et son tamis filtrant
- 5 Crochet pour maintenir la trappe d'observation ou suspendre un peson



Clés

Une utilisation alternée des compartiments.

Le lombricomposteur est bi-compartimenté.

Chaque compartiment s'utilise de façon alternée :

quand on a fini de remplir le compartiment de travail, on le laisse au repos en alimentant alors l'autre compartiment.

Les vers se déplacent horizontalement et traversent la grille ajourée de séparation.



L'aération du lombricomposteur, indispensable au processus de lombricompostage est assurée par des grilles d'aération réparties sur le pourtour supérieur du bac et sur le couvercle.



Où installer le lombricomposteur ?

Le lombricomposteur est équipé de roulettes et d'un frein, il se manipule facilement. De préférence, il convient de l'installer en intérieur, dans un local facile d'accès. Il peut également être installé en extérieur, à l'abri du soleil. La température idéale se situe entre 15 et 25 °C.



Mettre en service le lombricomposteur

Clés

La mise en service du lombricomposteur se fait à réception des vers de compost

Lombricomposteur 400 L : 3 kg de vers

Lombricomposteur 660 L : 5 kg de vers



Les vers sont livrés séparément dans un sachet micro-aéré avec leur litière de démarrage.

Cette litière comprend des vers *Eiseinia* adultes, juvéniles et cocons, elle fournit un habitat stable aux vers.

Les étapes d'utilisation.

Choisissez le compartiment que vous souhaitez mettre en service. Disposez un carton souple au format ou à défaut, du papier journal.

Rajoutez une épaisseur de cartons découpés préalablement humidifiés.

Déposez ensuite les vers contenus dans le sachet.

Recouvrez ensuite l'ensemble avec le matelas d'humidification.



Ce matelas sert à répartir et à préserver l'humidité. Il sera progressivement mangé par les vers, il peut être remplacé à l'identique par une toile de jute, une serpillère ou du carton.



Clés

Nourrir progressivement les vers.

Les vers mangent les déchets une fois décomposés par les micro-organismes. Les épluchures doivent être coupées en morceaux. L'apport de carton est systématique.

Les vers ne mangent pas les déchets du jour mais ceux pré-digérés par les micro-organismes. C'est pourquoi, il est recommandé de couper les déchets en morceaux avant de les stocker dans votre bioseau et de les nourrir progressivement.

Quels déchets donner aux vers ?

Privilégiez les épluchures de légumes et de fruits issues de la préparation des repas, le marc de café avec le filtre, les sachets de thé ou d'infusion, le papier essuie-tout.



Pourquoi rajouter systématiquement du carton ?

Le lombricomposteur est équipé d'une réserve à carton (boîte à oeufs, carton d'emballage sans impression). En effet, les épluchures de fruits et de légumes sont plutôt riches en azote, il est donc indispensable de rajouter du carton, riche en carbone, lors de chaque apport (une fois le bioseau vidé, recouvrez de carton) afin de garantir l'équilibre azote/carbone.

Gestion alternée des compartiments

Vous allez remplir progressivement le 1er compartiment, quand celui-ci sera plein, vous le laisserez ensuite au repos, couvert de son matelas et vous disposerez dorénavant les déchets dans le 2ème compartiment. Pensez à recouvrir le 2ème compartiment avec le 2ème matelas.



Quels déchets sont interdits ?

Évitez toute protéine animale (restes de viande, de poisson, os, lait) et la nourriture très acide (agrumes, ail, oignons), les restes de plats cuisinés, le pain.

Récolter le lombricompost

Clés

Le Lombri'Coll 2 permet d'obtenir un amendement, le lombricompost et un fertilisant liquide, le lombrithé.



Lorsque le 2ème compartiment sera lui-même rempli vous pourrez procéder à la récolte de tout ou partie du lombricompost obtenu dans le 1er compartiment. Pour ce faire, munissez-vous de gants et du panier de récolte en le déposant au dessus du compartiment en cours de remplissage.

Transférez alors au fur et à mesure le lombricompost dans le panier ajouré en l'exposant à la lumière naturelle ou artificielle.

Les vers, photophobes, encore présents redescendront progressivement vers le fond du panier ce qui permet de récolter au fur et à mesure en raclant le lombricompost en surface.



Récolter le lombrithé

Le lombrithé se récolte avec le tiroir réceptacle coulissant. Le lombrithé est le percolat qui résulte de l'humidité contenue dans les déchets. C'est un processus continu qui intervient dès les premières semaines. Il est donc important de vider très régulièrement le tiroir réceptacle. Le tiroir est équipé d'un tamis permettant d'empêcher d'éventuelles noyades de vers.



Clés

Pensez à récolter le lombrithé régulièrement et stockez-le dans une bouteille, sans le remplir à ras bord, en attente d'utilisation.

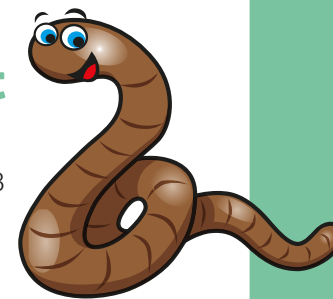
Utiliser le lombricompost

Le lombricompost est un amendement très riche qui peut être utilisé lors du repotage dans un rapport 1/3 (1/3 lombricompost, 1/3 sable, 1/3 terre).

Il peut également s'utiliser directement sur la terre par fine couche, idéalement recouvert d'un paillage.

Utiliser le lombrithé

Dilué dans de l'eau dans un rapport de 1 pour 10, c'est un fertilisant liquide idéal pour arroser vos plantes ou encore vaporiser directement sur les feuilles.



VOUS AVEZ DES QUESTIONS ?

Informations, actualités sur paris.fr et le blog parisien «Compost et vous à Paris»



Ce guide s'inscrit dans le Plan Compost Paris 2016 - 2020