

Téléphonie Mobile

Fiche de synthèse Charte 2021

Informations générales :

Opérateur	Free	Arrdt	15 ^{ème}
Nom de site	212_LECOURBE_75015	Numéro	75115_035_01
Adresse du site	212, rue Lecourbe	Hauteur	R + 8 (28,60 m)
Bailleur de l'immeuble	Privé	Destination	Habitation
Type d'installation	Ajout de la fréquence 3500 MHz dans la 5G sur trois nouvelles antennes.		
Complément d'info	Six antennes sur trois azimuts Partage de la fréquence 700MHz (4G/5G) Dossier précédent validé à la CCTM du 16/06/2016 Un autre opérateur présent sur le site BT (150° et 350°)		
Dossier soumis à Déclaration Préalable ou Permis de Construire ?			Oui

Calendrier de suivi du dossier

Date de validation de la version précédente du dossier	16/06/2016
Date d'enregistrement à l'Agence d'Ecologie Urbaine (J)	16/04/2021
Date limite de réponse de la Mairie d'arrondissement (J+2 mois) demande mairie du 15e	16/06/2021

Objet de la demande

Motivation de l'opérateur	Conformément à ses obligations réglementaires, et pour contribuer à l'aménagement numérique des territoires auquel il est attaché et répondre aux attentes de ses abonnés, l'opérateur s'est engagé dans un programme soutenu de déploiement du très haut débit mobile (5G).		
Détail du projet	Ajout de la fréquence 3500 MHz (5G) sur un site existant en 3G/4G (fréquences 700MHz, 900MHz, 1800MHz, 2100MHz et 2600MHz) et orientées vers les azimuts 0°, 140° et 260°.		
Distance des ouvrants	Pas d'ouvrant dans les 10 m	Vis-à-vis (25m)	R + 7 (25 m)
Estimation	3G/4G/5G : 0° <3V/m ; 140° <3V/m ; 260° <3V/m 5G : 0° <2V/m ; 140° <2V/m ; 260° <3V/m		
Hauteur des antennes (HMA) 5G	32,60 m pour les antennes à faisceau orientable		

Incidence visuelle

Description des antennes	Seuls des compléments aux antennes existantes seront installés, reprenant les teintes et aspects du matériel présent.
Intégration antennaire	Les antennes sont maintenues de teinte gris clair type RAL 7035, en retrait de façade, afin de minimiser leur impact visuel depuis la rue.
Zone technique	Les modules techniques sont maintenues de taille réduite et de couleur gris, et restent invisible depuis la rue.

Avis de la Mairie d'arrondissement concernée :

Avis Mairie d'arrondissement :		Favorable <input type="checkbox"/>
Conformité de l'AEU en l'absence d'avis		Défavorable <input type="checkbox"/>
		Ne se prononce pas <input type="checkbox"/>

Carte du site au regard des établissements particuliers dans un rayon de 100m autour des antennes



Adresses des établissements particuliers dont l'emprise est située à moins de 100 m et estimation du champ maximum reçu des antennes à faisceaux fixes dans chacun d'entre eux

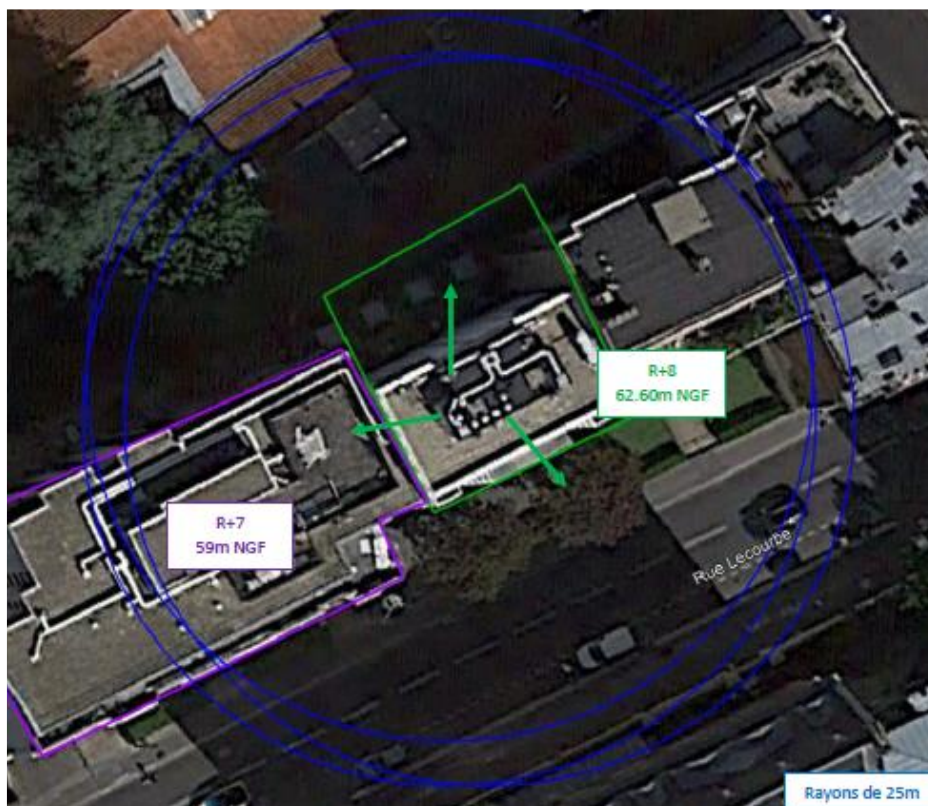
Nom et Type	Adresse	Hauteur	Situé dans le lobe principal de l'antenne émettrice* (Oui / Non)	Distance / antenne la plus proche	Estimation du niveau maximum de champ reçu, en V/m
Crèche	19 rue Charles Lecocq 75015 PARIS	13m	NON	47m	<1V/m, soit 1,83%
Fondation St Jean de Dieu CMS LECOURBE	223, Rue Lecourbe 75015 Paris	19m	NON	45m	1.2V/m, soit 3,4%

Adresses des établissements particuliers dont l'emprise est située à moins de 100 m et estimation du champ maximum reçu des antennes à faisceaux orientables dans chacun d'entre eux

Nom et Type	Adresse	Hauteur	Situé dans le lobe principal de l'antenne émettrice* (Oui / Non)	Distance / antenne la plus proche	Estimation du niveau maximum de champ reçu, en V/m
Crèche	19 rue Charles Lecocq 75015 PARIS	13m	NON	47m	<1V/m, soit 1,83%
Fondation St Jean de Dieu CMS LECOURBE	223, Rue Lecourbe 75015 Paris	19m	NON	45m	1V/m, soit 2%

*lobe limité à 3 dB/ puissance maximale

Carte du site au regard des hauteurs d'immeubles dans un rayon de 25m autour des antennes



Simulation et conformité au seuil de la Charte en 3G/4G/5G Faisceau fixe

	Azimut 0°	Azimut 140°	Azimut 260°
Niveau Maximal	entre 2 et 3 V/m	entre 2 et 3 V/m	entre 2 et 3 V/m
Hauteur	19.5 m	28.5 m	25.5 m

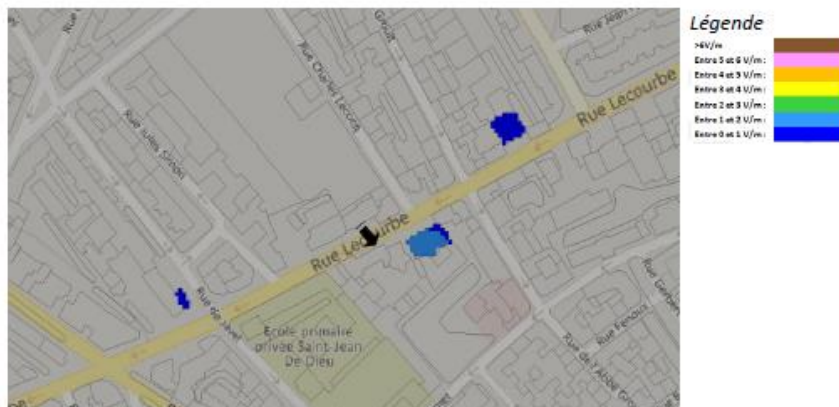
SIMULATION CONFORME AU SEUIL DE LA CHARTE

Simulation et conformité au seuil de la Charte pour le 3500MHz (5G) Faisceau orientable

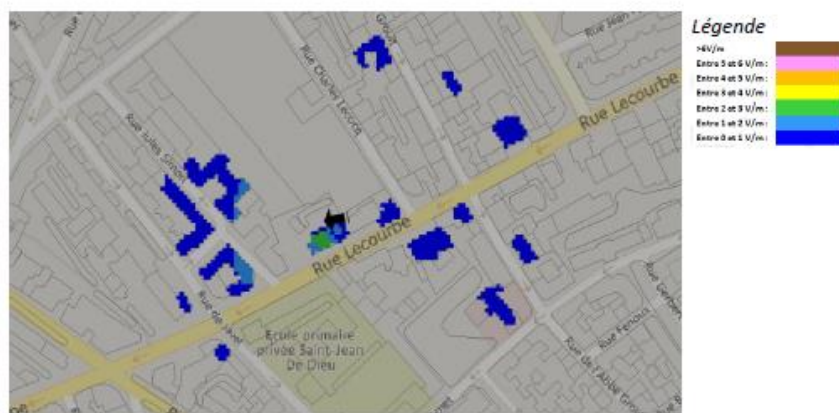
Pour les antennes à faisceau orientable dans l'azimut 0°, le niveau maximal calculé est compris entre 1 et 2 V/m . La hauteur correspondante est de 19.5 m .



Pour les antennes à faisceau orientable dans l'azimut 140°, le niveau maximal calculé est compris entre 1 et 2 V/m . La hauteur correspondante est de 28.5 m .



Pour les antennes à faisceau orientable dans l'azimut 260°, le niveau maximal calculé est compris entre 2 et 3 V/m . La hauteur correspondante est de 25.5 m .



	Azimut 0°	Azimut 140°	Azimut 260°
Niveau Maximal	entre 1 et 2 V/m	entre 1 et 2 V/m	entre 2 et 3 V/m
Hauteur	19.5 m	28.5 m	25.5 m

SIMULATION CONFORME AU SEUIL DE LA CHARTE

Vue des Antennes Avant/Après

Etat avant :



Etat du projet :

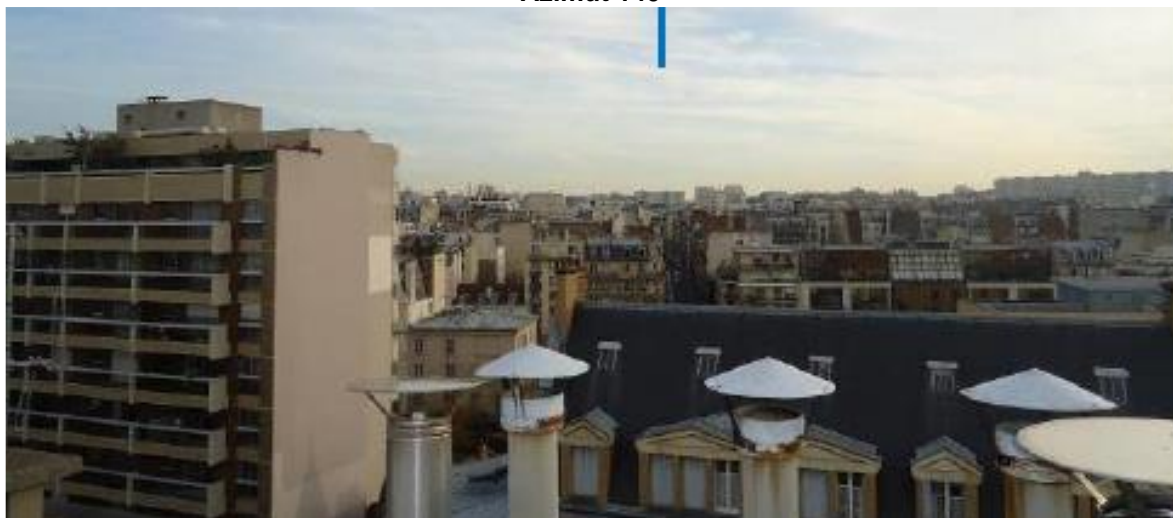


Vue des Azimuts

Azimet 0°



Azimet 140°



Azimet 260°

