

## Téléphonie Mobile

### Fiche de synthèse Charte 2021

#### Informations générales :

Opérateur	Orange	Arrdt	19 <sup>ème</sup>
Nom de site	CURIAL	Numéro	8109U5
Adresse du site	16, rue de Cambrai	Hauteur	R+12 (39,23 m)
Bailleur de l'immeuble	Social Paris Habitat	Destination	Habitation
Type d'installation	Ajout de la fréquence 3500 MHz dans la 5G sur les 3 antennes inactives.		
Complément d'info	Six antennes sur trois azimuts Activations des 3 antennes inactives du dossier précédent		
Dossier soumis à Déclaration Préalable ou Permis de Construire ?			Non

#### Calendrier de suivi du dossier

Date de validation de la version précédente du dossier	09/04/2021
Date d'enregistrement à l'Agence d'Ecologie Urbaine (J)	20/04/2021
Date limite de réponse de la Mairie d'arrondissement (J+2 mois) demande mairie du 18e	20/06/2021

#### Objet de la demande

Motivation de l'opérateur	Dans le cadre de l'amélioration de la qualité de son réseau de radiocommunication, Orange envisage de réaménager son relais de téléphonie mobile pour accueillir la 5G		
Détail du projet	Ajout de la fréquence 3500 MHz (5G) sur un site existant en 2G/3G/4G (fréquences 700MHz, 800MHz, 900MHz, 1800MHz, 2100MHz et 2600MHz) et orientées vers les azimuts 30°, 185° et 285°.		
Distance des ouvrants	Fenêtres à 3 m	Vis-à-vis (25m)	Néant
Estimation	2G/3G/4G : 30° <5V/m - 185° <4V/m - 285° <5V/m 5G : 30° <2V/m - 185° <2V/m - 285° <2V/m		
Hauteur (HMA) des antennes 5G	43,15 m		

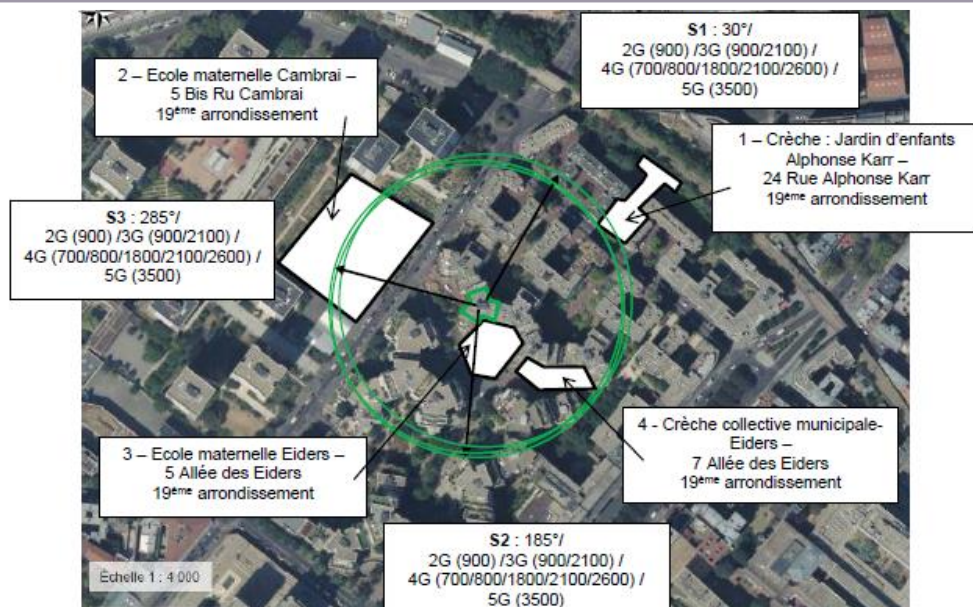
#### Incidence visuelle

Description des antennes	Ce Projet comprend : 3 antennes panneaux existantes azimuts 30°, 185° et 285° (700/800/900/1800/2100/2600MHz) et 3 antennes panneaux activées en 5G pour les mêmes azimuts
Intégration antennaire	Aucune modification.
Zone technique	Aucune modification.

#### Date : Avis de la Mairie d'arrondissement concernée :

Avis Mairie d'arrondissement :		Favorable <input type="checkbox"/>
		Défavorable <input type="checkbox"/>
Conformité de l'AEU en l'absence d'avis		Ne se prononce pas <input type="checkbox"/>

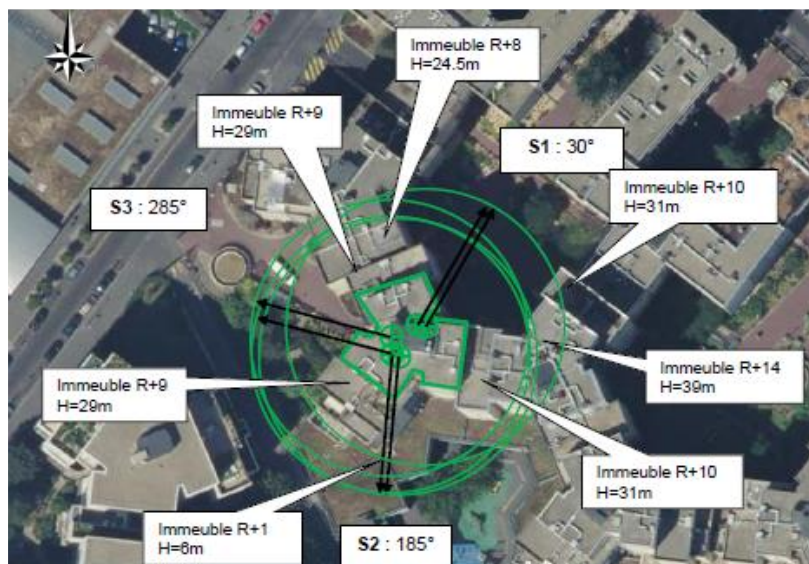
## Carte du site au regard des établissements particuliers dans un rayon de 100m autour des antennes



numéro	Nom et type	Adresse	Hauteur	Situé dans le lobe principal de l'antenne émettrice* (Oui / Non)	Distance / antenne la plus proche	Estimation du niveau maximum de champ reçu, en V/M
1	Crèche : Jardin d'enfants Alphonse Karr	24 Rue Alphonse Karr, 75019 Paris	H=2.5m	Non	95.96 m	< 1V/M
2	Ecole maternelle Cambrai	5 Bis Ru Cambrai, 75019 Paris	H=13.5m	Oui	65.94 m	< 1V/M
3	Ecole maternelle Eiders	5 Allée des Eiders, 75019 Paris	H=6m	Oui	5.79 m	< 1V/M
4	Crèche collective municipale-Eiders	7 Allée des Eiders, 75019 Paris	H=3m	Non	42.79 m	< 1V/M

\*lobe limité à 3 dB/ puissance maximale

## Carte du site au regard des hauteurs d'immeubles dans un rayon de 25m autour des antennes



## Simulation et conformité au seuil de la Charte en 2G/3G/4G Faisceau fixe

	Azimut 30°	Azimut 185°	Azimut 285°
Niveau Maximal (V/m)	entre 4 et 5	entre 3 et 4	entre 4 et 5
Hauteur (en m)	37.50	31.50	34.50

SIMULATION CONFORME AU SEUIL DE LA CHARTE

## Simulation et conformité au seuil de la Charte pour le 3500MHz (5G) Faisceau orientable

Pour l'antenne à faisceaux orientables d'azimut 30, le niveau maximal calculé est compris entre 1 et 2 V/m. La hauteur correspondante est de 37.50 m.



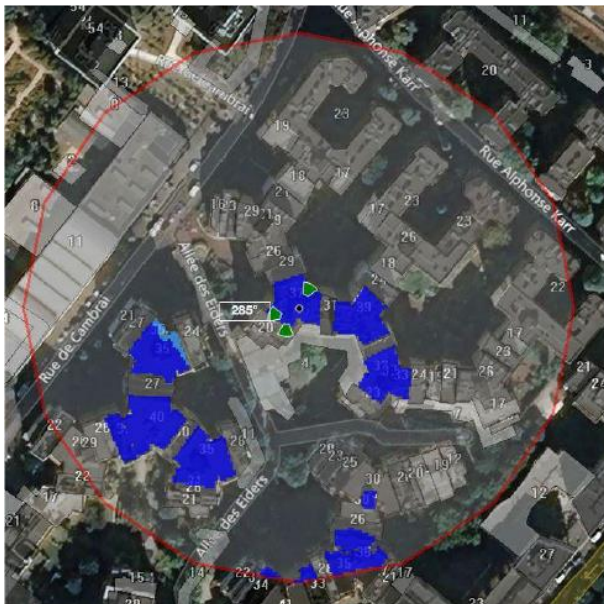
Niveau	Couleur
Strictement supérieur à 6 V/m :	Brown
Entre 5 et 6 V/m :	Pink
Entre 4 et 5 V/m :	Yellow
Entre 3 et 4 V/m :	Light Green
Entre 2 et 3 V/m :	Green
Entre 1 et 2 V/m :	Blue
Entre 0 et 1 V/m :	Dark Blue

Pour l'antenne à faisceaux orientables d'azimut 185, le niveau maximal calculé est compris entre 1 et 2 V/m. La hauteur correspondante est de 37.50 m.



Niveau	Couleur
Strictement supérieur à 6 V/m :	Brown
Entre 5 et 6 V/m :	Pink
Entre 4 et 5 V/m :	Yellow
Entre 3 et 4 V/m :	Light Green
Entre 2 et 3 V/m :	Green
Entre 1 et 2 V/m :	Blue
Entre 0 et 1 V/m :	Dark Blue

Pour l'antenne à faisceaux orientables d'azimut 285°, le niveau maximal calculé est compris entre 1 et 2 V/m. La hauteur correspondante est de 31.50 m.



Niveau	Couleur
Strictement supérieur à 6 V/m :	Brown
Entre 5 et 6 V/m :	Pink
Entre 4 et 5 V/m :	Yellow
Entre 3 et 4 V/m :	Light Green
Entre 2 et 3 V/m :	Green
Entre 1 et 2 V/m :	Blue
Entre 0 et 1 V/m :	Dark Blue

SIMULATION CONFORME AU SEUIL DE LA CHARTE

### Vue des Antennes Avant/Après



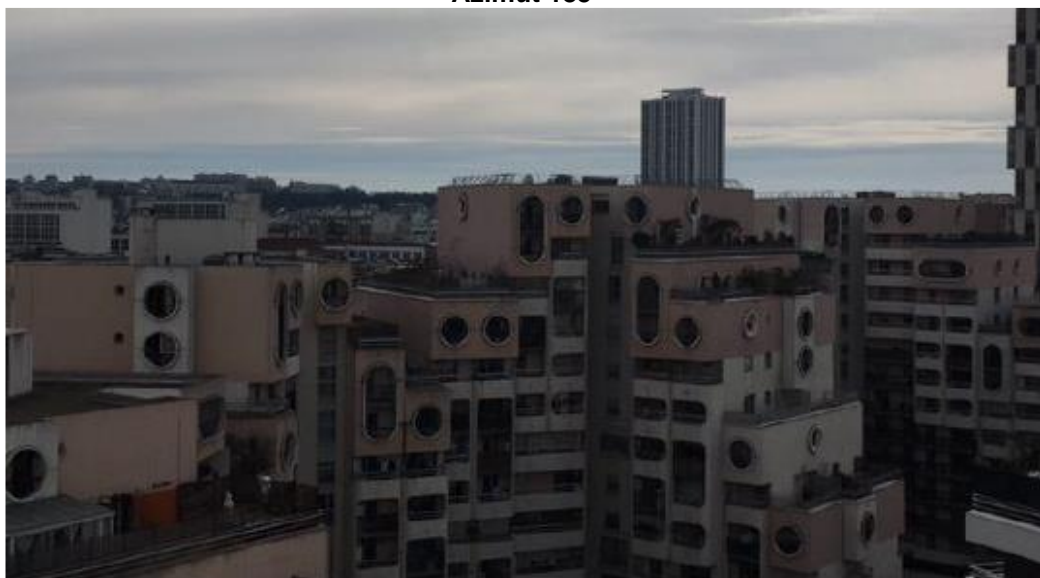
AUCUN CHANGEMENT

## Vue des Azimuts

Azimet 30°



Azimet 185°



Azimet 285°

