

Téléphonie Mobile Fiche de synthèse Charte 2021

Informations générales :

Opérateur	Orange	Arrdt	15^{ème}
Nom de site	GARE_MONTPARNASSE_TER	Numéro	24105U3
Adresse du site	14, boulevard de Vaugirard	Hauteur	R+8 (35,61 m)
Bailleur de l'immeuble	Social Habitat Social Français	Destination	Habitation
Type d'installation	Ajout de la fréquence 3500 MHz dans la 5G sur les 3 antennes inactives.		
Complément d'info	Sept antennes sur trois azimuts Un autre opérateur présent sur le site BT (120° et 200°) Version précédente validée à la CCTM du 22/01/2021 Activations des 3 antennes inactives du dossier précédent		
Dossier soumis à Déclaration Préalable ou Permis de Construire ?			Non

Calendrier de suivi du dossier

Date de validation de la version précédente du dossier	25/01/2021
Date d'enregistrement à l'Agence d'Ecologie Urbaine (J)	27/04/2021
Date limite de réponse de la Mairie d'arrondissement (J+2 mois) demande mairie du 15e	27/06/2021

Objet de la demande

Motivation de l'opérateur	Dans le cadre de l'amélioration de la qualité de son réseau de radiocommunication, Orange envisage de réaménager son relais de téléphonie mobile pour accueillir la 5G		
Détail du projet	Ajout de la fréquence 3500 MHz (5G) sur un site existant en 2G/3G/4G (fréquences 700MHz, 800MHz, 900MHz, 1800MHz, 2100MHz et 2600MHz) et orientées vers les azimuts 0°, 130° et 230°.		
Distance des ouvrants	Porte d'accès terrasse à 1 m Fenêtres entre 4,00 m et 5,90 m	Vis-à-vis (25m)	Néant
Estimation	2G/3G/4G : 0° <5V/m - 83° <5V/m - 130° <4V/m - 230° <5V/m 5G : 0° <1V/m - 130° <1V/m - 230° <1V/m		
Hauteur (HMA) des antennes 5G	36,80 m azimut 0° ; 37,21 m azimut 130° ; 37,21 m azimut 230°		

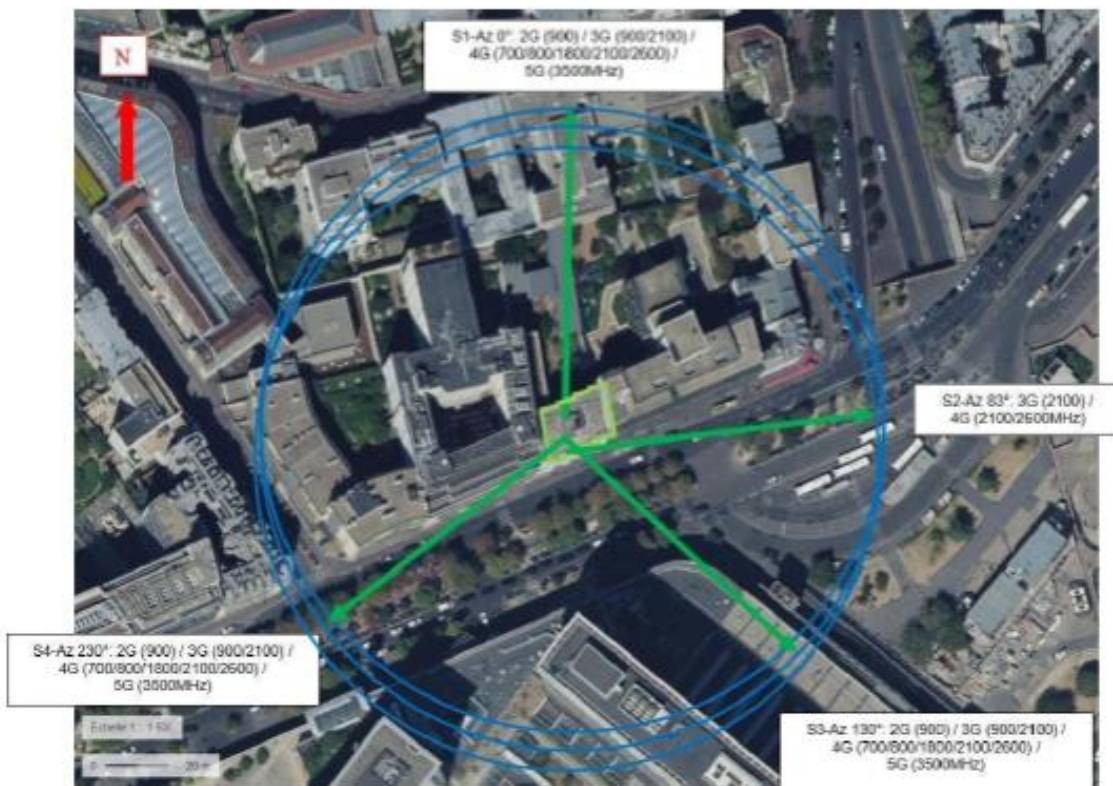
Incidence visuelle

Description des antennes	Ce Projet comprend : 4 antennes panneaux existantes azimuts 0°, 130° et 230° (700/800/900/1800/2100/2600MHz), 83° (2100/2600MHz) et 3 antennes panneaux activées en 5G azimuts 0°, 130° et 230°.
Intégration antennaire	Aucune modification.
Zone technique	Aucune modification.

Date : Avis de la Mairie d'arrondissement concernée :

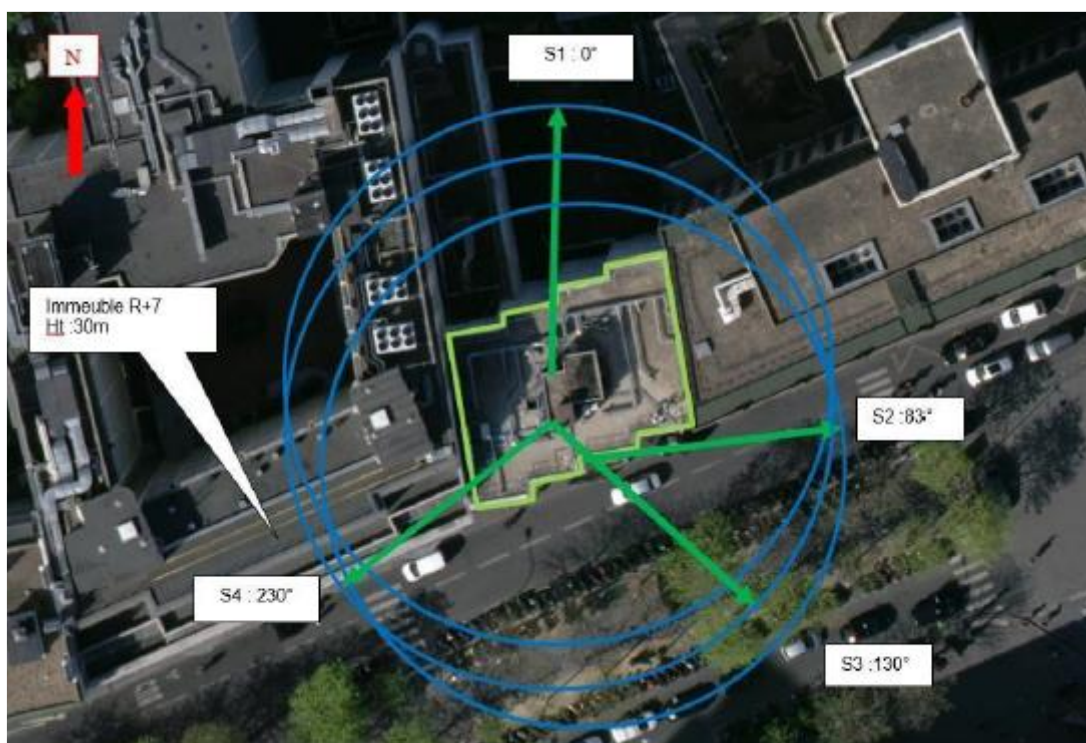
Avis Mairie d'arrondissement :	Favorable <input type="checkbox"/>
	Défavorable <input type="checkbox"/>
Conformité de l'AEU en l'absence d'avis	Ne se prononce pas <input type="checkbox"/>

Carte du site au regard des établissements particuliers dans un rayon de 100m autour des antennes



Pas d'établissement particulier dans un rayon de 100 m autour des antennes

Carte du site au regard des hauteurs d'immeubles dans un rayon de 25m autour des antennes



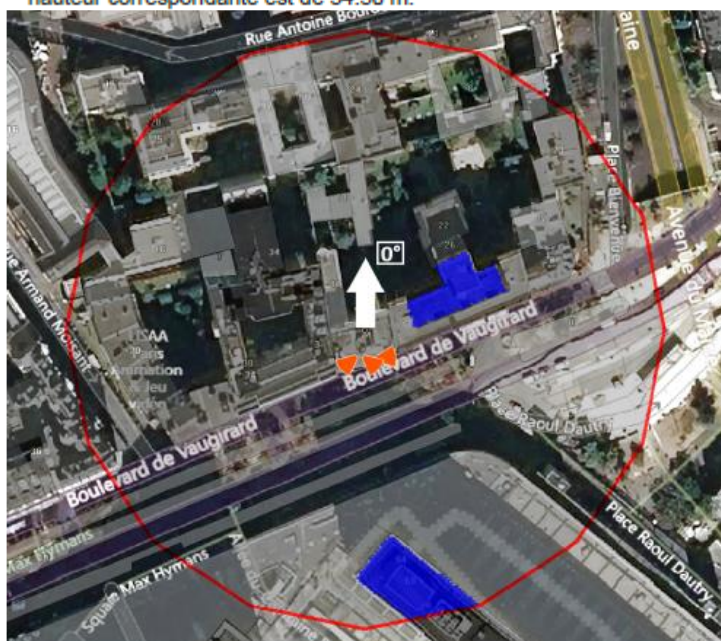
Simulation et conformité au seuil de la Charte en 2G/3G/4G Faisceau fixe

	Azimut 0°	Azimut 83°	Azimut 130°	Azimut 230°
Niveau Maximal (V/m)	entre 4 et 5	entre 4 et 5	entre 3 et 4	entre 4 et 5
Hauteur (en m)	31.50	34.50	28.50	28.50

SIMULATION CONFORME AU SEUIL DE LA CHARTE

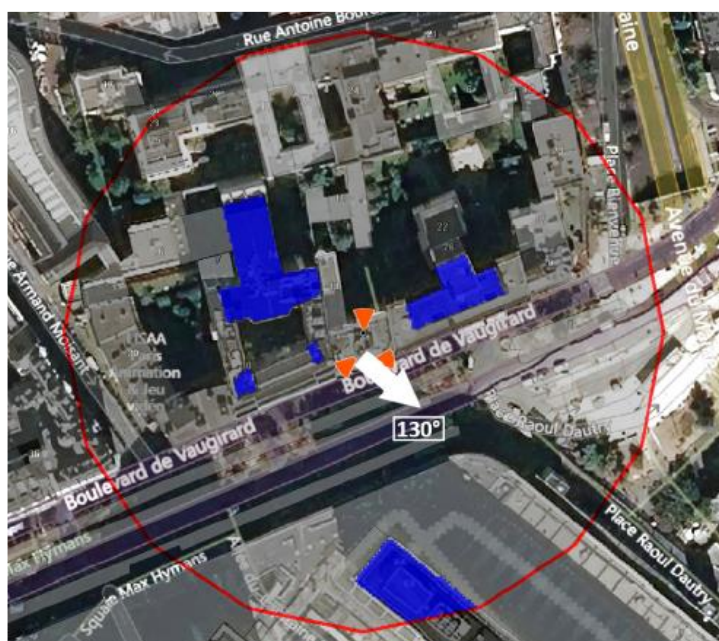
Simulation et conformité au seuil de la Charte pour le 3500MHz (5G) Faisceau orientable

Pour l'antenne à faisceaux orientables d'azimut 0, le niveau maximal calculé est compris entre 0 et 1 V/m. La hauteur correspondante est de 34.50 m.



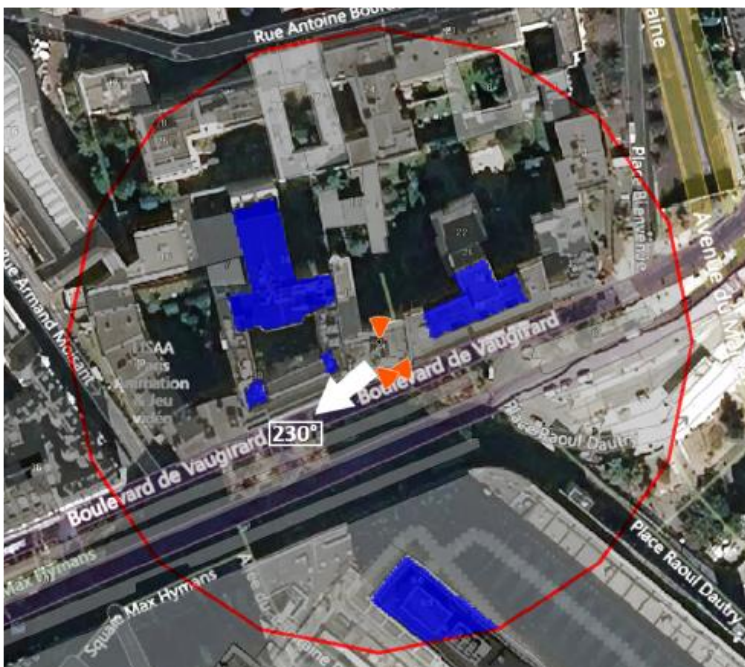
Niveau	Couleur
Strictement supérieur à 6 V/m :	Brown
Entre 5 et 6 V/m :	Pink
Entre 4 et 5 V/m :	Yellow
Entre 3 et 4 V/m :	Light Green
Entre 2 et 3 V/m :	Green
Entre 1 et 2 V/m :	Light Blue
Entre 0 et 1 V/m :	Blue

Pour l'antenne à faisceaux orientables d'azimut 130, le niveau maximal calculé est compris entre 0 et 1 V/m. La hauteur correspondante est de 31.50 m.



Niveau	Couleur
Strictement supérieur à 6 V/m :	Brown
Entre 5 et 6 V/m :	Pink
Entre 4 et 5 V/m :	Yellow
Entre 3 et 4 V/m :	Light Green
Entre 2 et 3 V/m :	Green
Entre 1 et 2 V/m :	Light Blue
Entre 0 et 1 V/m :	Blue

Pour l'antenne à faisceaux orientables d'azimut 230°, le niveau maximal calculé est compris entre 0 et 1 V/m. La hauteur correspondante est de 31.50 m.



Niveau	Couleur
Strictement supérieur à 6 V/m :	Brown
Entre 5 et 6 V/m :	Pink
Entre 4 et 5 V/m :	Yellow
Entre 3 et 4 V/m :	Light Green
Entre 2 et 3 V/m :	Green
Entre 1 et 2 V/m :	Blue
Entre 0 et 1 V/m :	Dark Blue

	Azimut 0°	Azimut 130°	Azimut 230°
Niveau Maximal (V/m)	entre 0 et 1	entre 0 et 1	entre 0 et 1
Hauteur (en m)	34.50	31.50	31.50

SIMULATION CONFORME AU SEUIL DE LA CHARTE

Vue des Antennes Avant/Après

Etat projeté



AUCUN CHANGEMENT

Vue des Azimuts

Azimut 30°



Azimut 130°



Azimut 230°

