

## Téléphonie Mobile

### Fiche de synthèse Charte 2021

#### Informations générales :

Opérateur	<b>Orange</b>	Arrdt	<b>16<sup>ème</sup></b>
Nom de site	LAC_SUPERIEUR	Numéro	431U7
Adresse du site	<b>route d'Auteuil aux lacs</b>	Hauteur	R+6 (25,50 m)
Bailleur de l'immeuble	Public Mairie de Paris	Destination	Hippodrome
Type d'installation	<b>Ajout de la fréquence 3500 MHz dans la 5G sur les 3 antennes inactives.</b>		
Complément d'info	Six antennes sur trois azimuts Un autre opérateur présent sur le site Free (80°, 170°, 260° et 350°) <b>Activations des 3 antennes inactives du dossier précédent</b>		
Dossier soumis à Déclaration Préalable ou Permis de Construire ?			Non

#### Calendrier de suivi du dossier

Date de validation de la version précédente du dossier	<b>29/03/2021</b>
Date d'enregistrement à l'Agence d'Ecologie Urbaine (J)	<b>27/04/2021</b>
Date limite de réponse de la Mairie d'arrondissement (J+1 mois)	<b>27/05/2021</b>

#### Objet de la demande

Motivation de l'opérateur	Dans le cadre de l'amélioration de la qualité de son réseau de radiocommunication, Orange envisage de réaménager son relais de téléphonie mobile pour accueillir la 5G		
Détail du projet	Ajout de la fréquence 3500 MHz (5G) sur un site existant en 2G/3G/4G (fréquences 700MHz, 800MHz, 900MHz, 1800MHz, 2100MHz et 2600MHz) et orientées vers les azimuts 30°, 150° et 270°.		
Distance des ouvrants	Pas d'ouvrant dans les 10 m	Vis-à-vis (25m)	Néant
Estimation	2G/3G/4G : 30° <3V/m - 150° <5V/m - 270° <4V/m 5G : 30° <2V/m - 150° <3V/m - 270° <3V/m		
Hauteur (HMA) des antennes 5G	24,00 m azimut 30° ; 25,10 m azimut 150° ; 25,00 m azimut 270°		

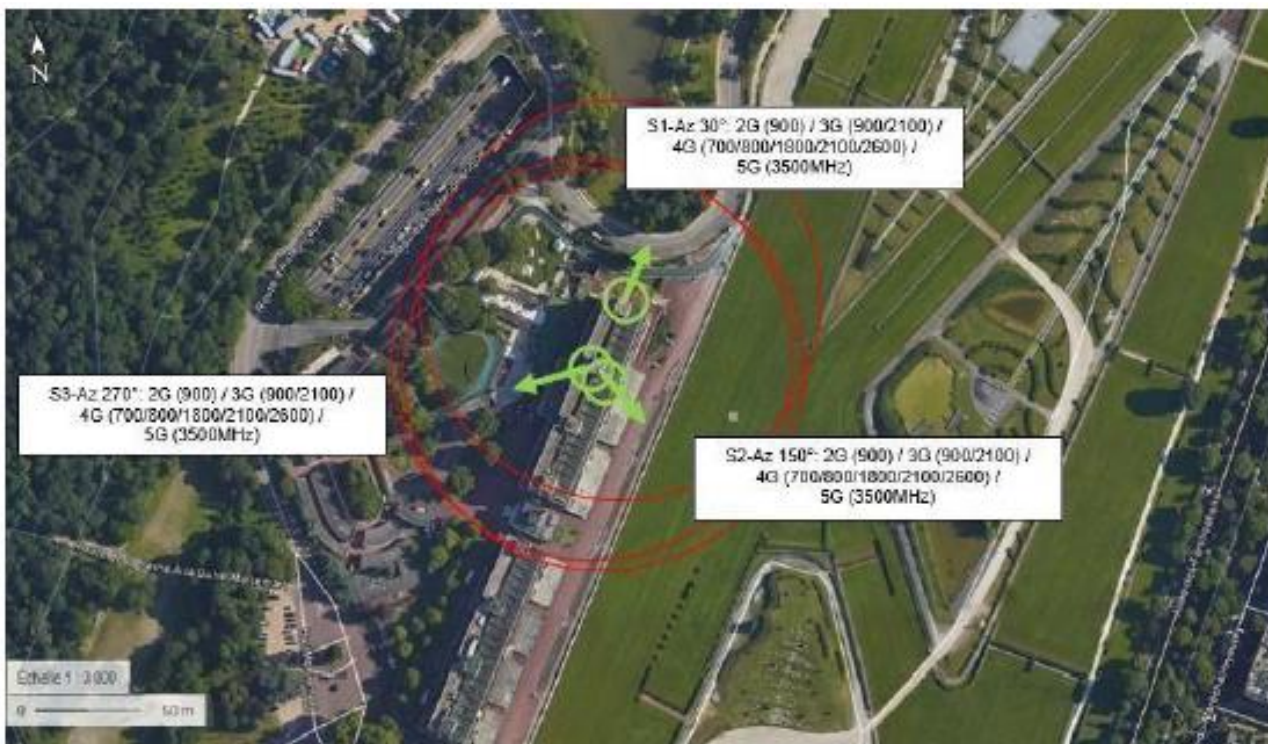
#### Incidence visuelle

Description des antennes	Ce Projet comprend : 3 antennes panneaux existantes azimuts 30°, 150° et 270° (700/800/900/1800/2100/2600MHz) et 3 antennes panneaux activées en 5G pour les mêmes azimuts
Intégration antennaire	Aucune modification.
Zone technique	Aucune modification.

#### Date : Avis de la Mairie d'arrondissement concernée :

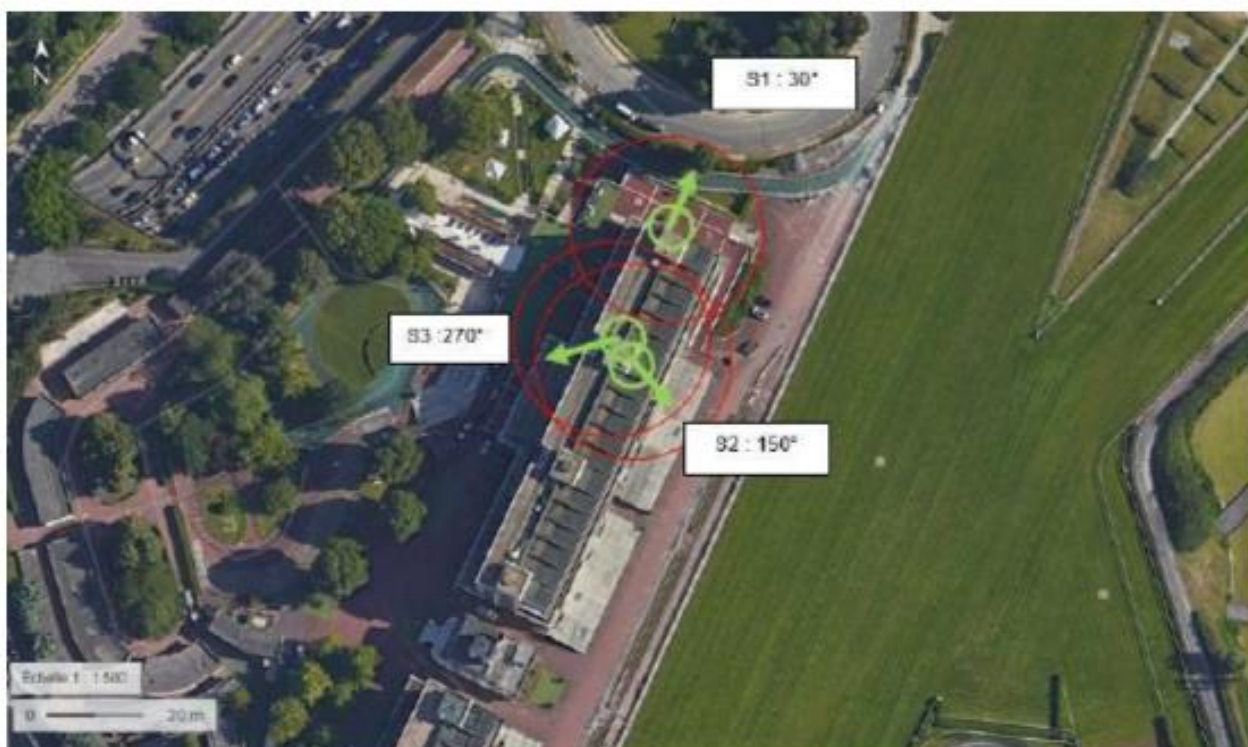
Avis Mairie d'arrondissement :	Favorable <input type="checkbox"/>
Conformité de l'AEU en l'absence d'avis	Défavorable <input type="checkbox"/> Ne se prononce pas <input type="checkbox"/>

**Carte du site au regard des établissements particuliers dans un rayon de 100m autour des antennes**



Pas d'établissement particulier dans un rayon de 100 m autour des antennes

**Carte du site au regard des hauteurs d'immeubles dans un rayon de 25m autour des antennes**





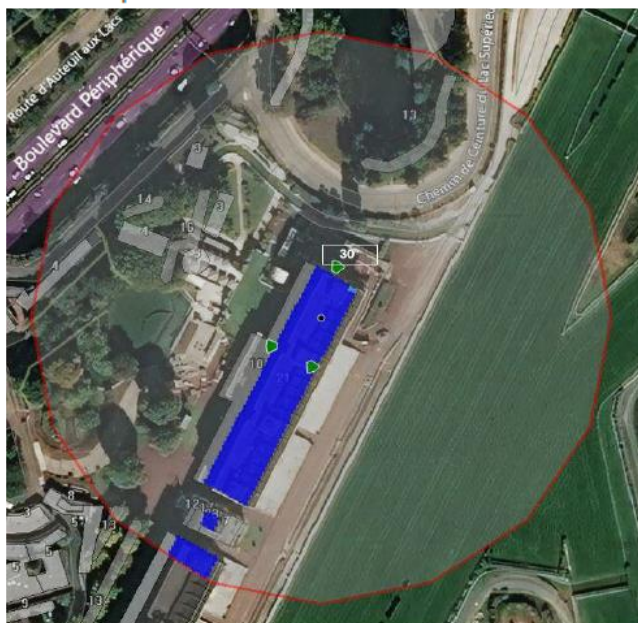
## Simulation et conformité au seuil de la Charte en 2G/3G/4G Faisceau fixe

	Azimut 30°	Azimut 150°	Azimut 270°
Niveau Maximal (V/m)	entre 2 et 3	entre 4 et 5	entre 3 et 4
Hauteur (en m)	19.50	19.50	19.50

SIMULATION CONFORME AU SEUIL DE LA CHARTE

## Simulation et conformité au seuil de la Charte pour le 3500MHz (5G) Faisceau orientable

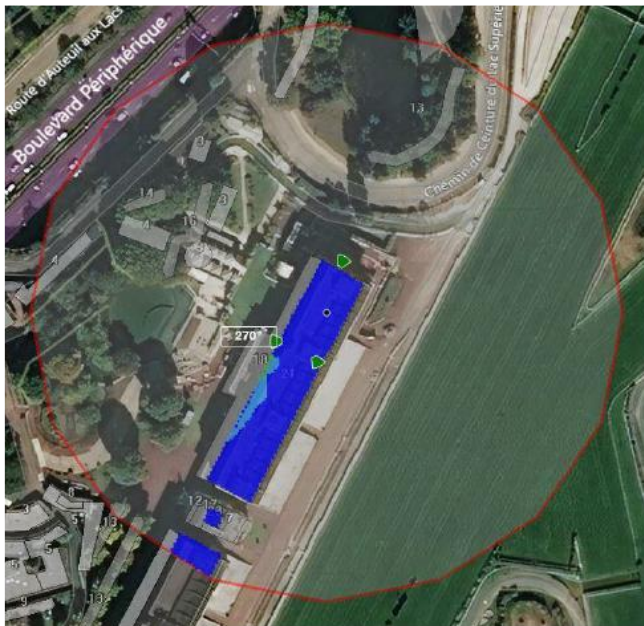
Pour l'antenne à faisceaux orientables d'azimut 30, le niveau maximal calculé est compris entre 1 et 2 V/m. La hauteur correspondante est de 19.50 m.



Pour l'antenne à faisceaux orientables d'azimut 150, le niveau maximal calculé est compris entre 2 et 3 V/m. La hauteur correspondante est de 19.50 m.



Pour l'antenne à faisceaux orientables d'azimut 270°, le niveau maximal calculé est compris entre 2 et 3 V/m. La hauteur correspondante est de 19.50 m.



Niveau	Couleur
Strictement supérieur à 6 V/m :	Brown
Entre 5 et 6 V/m :	Pink
Entre 4 et 5 V/m :	Yellow
Entre 3 et 4 V/m :	Light Green
Entre 2 et 3 V/m :	Green
Entre 1 et 2 V/m :	Blue
Entre 0 et 1 V/m :	Dark Blue

	Azimut 30°	Azimut 150°	Azimut 270°
Niveau Maximal (V/m)	entre 1 et 2	entre 2 et 3	entre 2 et 3
Hauteur (en m)	19.50	19.50	19.50

SIMULATION CONFORME AU SEUIL DE LA CHARTE

## Vue des Antennes Avant/Après

Etat projeté



AUCUN CHANGEMENT



## Vue des Azimuts

Azimut 30°



Azimut 150°



Azimut 270°

