

## Téléphonie Mobile

### Fiche de synthèse Charte 2021

#### Informations générales :

Opérateur	Orange	Arrdt	13 <sup>ème</sup>
Nom de site	BNF_BIS	Numéro	22643U3
Adresse du site	8, rue Duchefdelaville	Hauteur	R+6 (21,59 m)
Bailleur de l'immeuble	Privé	Destination	Habitation
Type d'installation	Ajout de la fréquence 700MHz (4G) et 3500 MHz (5G) sur trois nouvelles antennes.		
Complément d'info	Six antennes sur trois azimuts		
Dossier soumis à Déclaration Préalable ou Permis de Construire ?			Oui

#### Calendrier de suivi du dossier

Date de validation de la version précédente du dossier	17/04/2015
Date d'enregistrement à l'Agence d'Ecologie Urbaine (J)	26/04/2021
Date limite de réponse de la Mairie d'arrondissement (J+1 mois)	26/05/2021

#### Objet de la demande

Motivation de l'opérateur	Dans le cadre de l'amélioration de la qualité de son réseau de radiocommunication, Orange envisage de réaménager son relais de téléphonie mobile pour accueillir la 5G		
Détail du projet	Ajout des fréquences 700MHz (4G) et 3500 MHz (5G) sur un site existant en 2G/3G/4G (fréquences 700MHz, 800MHz, 900MHz, 1800 MHz, 2100 MHz et 2600MHz) et orientées vers les azimuts 40°, 160° et 280°.		
Distance des ouvrants	Fenêtres entre 0,66 m et 3,93 m	Vis-à-vis (25m)	R + 6 (21,59 m)
Estimation	2G/3G/4G : 40° <5V/m - 160° <4V/m - 280° <5V/m 5G : 40° <2V/m - 160° <2V/m - 280° <2V/m		
Hauteur (HMA) des antennes 5G	24,69 m		

#### Incidence visuelle

Description des antennes	Remplacement des 3 antennes panneaux existantes par 3 nouvelles antennes azimuts 40°, 160° et 280° (700/800/900/1800/2100/2600MHz) et ajout de 3 nouvelles antennes panneaux activées en 5G pour les mêmes azimuts
Intégration antenne	Les antennes seront implantées en retrait de la façade afin de minimiser l'impact visuel. Pas de changement visuel.
Zone technique	Un coffret technique et des modules seront installés sur l'édicule, à proximité des antennes.

**Date :**

**Avis de la Mairie d'arrondissement concernée :**

Avis Mairie d'arrondissement :		Favorable <input type="checkbox"/>
Conformité de l'AEU en l'absence d'avis		Défavorable <input type="checkbox"/>
		Ne se prononce pas <input type="checkbox"/>

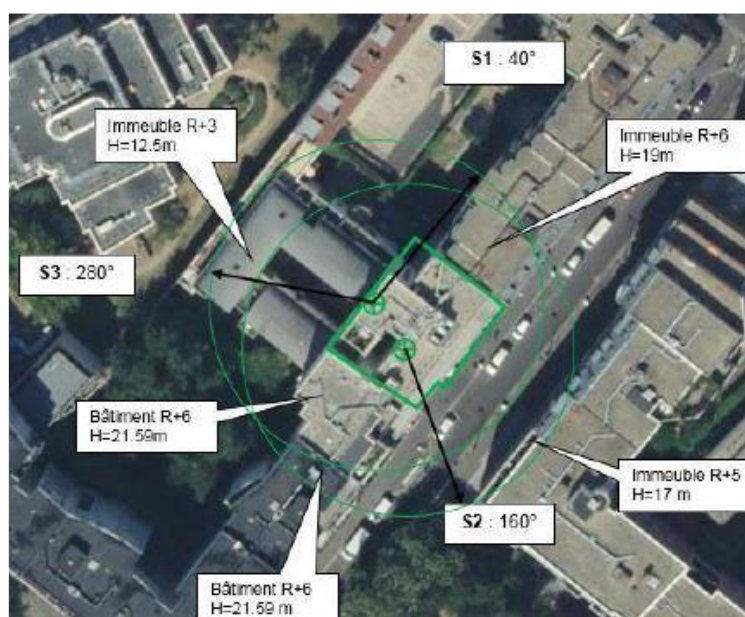
## Carte du site au regard des établissements particuliers dans un rayon de 100m autour des antennes



Nom et type	Adresse	Hauteur (en m)	Situé dans le lobe principal de l'antenne émettrice* (Oui/non)	Distance / antenne la plus proche (en m)	Estimation du niveau maximum de champ reçu (en V/m)
Crèche ACCUEIL DE JEUNES ENFANTS	12 RUE DUCHEF DELAVILLE, 75013 PARIS 13E	21.59	Non	7.95	< 1V/M
La Maison des Bout'Chou- ACCUEIL DE JEUNES ENFANTS	5 PASSAGE CHANVIN, 75013 PARIS 13E	6.5	Non	71.95	< 1V/M
Ecole Horizon Montessori Ecole primaire privée	6 rue Gourdauld, 75013 PARIS	19	Non	86.70	< 1V/M

\*lobe limité à 3 dB/ puissance maximale

## Carte du site au regard des hauteurs d'immeubles dans un rayon de 25m autour des antennes



## Simulation et conformité au seuil de la Charte en 2G/3G/4G Faisceau fixe

	Azimut 40°	Azimut 160°	Azimut 280°
Niveau Maximal (V/m)	entre 4 et 5	entre 3 et 4	entre 4 et 5
Hauteur (en m)	13.50	13.50	16.50

SIMULATION CONFORME AU SEUIL DE LA CHARTE

## Simulation et conformité au seuil de la Charte pour le 3500MHz (5G) Faisceau orientable

Pour l'antenne à faisceaux orientables d'azimut 40, le niveau maximal calculé est compris entre 1 et 2 V/m. La hauteur correspondante est de 13.50 m.



Niveau	Couleur
Strictement supérieur à 6 V/m :	Brown
Entre 5 et 6 V/m :	Pink
Entre 4 et 5 V/m :	Yellow
Entre 3 et 4 V/m :	Light Green
Entre 2 et 3 V/m :	Green
Entre 1 et 2 V/m :	Blue
Entre 0 et 1 V/m :	Dark Blue

Pour l'antenne à faisceaux orientables d'azimut 160, le niveau maximal calculé est compris entre 1 et 2 V/m. La hauteur correspondante est de 13.50 m.



Niveau	Couleur
Strictement supérieur à 6 V/m :	Brown
Entre 5 et 6 V/m :	Pink
Entre 4 et 5 V/m :	Yellow
Entre 3 et 4 V/m :	Light Green
Entre 2 et 3 V/m :	Green
Entre 1 et 2 V/m :	Blue
Entre 0 et 1 V/m :	Dark Blue

Pour l'antenne à faisceaux orientables d'azimut 280, le niveau maximal calculé est compris entre 1 et 2 V/m. La hauteur correspondante est de 16.50 m.



Niveau	Couleur
Strictement supérieur à 6 V/m :	Brown
Entre 5 et 6 V/m :	Pink
Entre 4 et 5 V/m :	Orange
Entre 3 et 4 V/m :	Yellow
Entre 2 et 3 V/m :	Green
Entre 1 et 2 V/m :	Light Green
Entre 0 et 1 V/m :	Blue

	Azimut 40°	Azimut 160°	Azimut 280°
Niveau Maximal (V/m)	entre 1 et 2	entre 1 et 2	entre 1 et 2
Hauteur (en m)	13.50	13.50	16.50

SIMULATION CONFORME AU SEUIL DE LA CHARTE

## Vue des Antennes Avant/Après

Etat projeté



Etat projeté



## Vue des Azimuts

Azimut 40°



Azimut 160°



Azimut 280°

