

## Téléphonie Mobile

### Fiche de synthèse Charte 2021

#### Informations générales :

Opérateur	<b>Orange</b>	Arrdt	<b>16<sup>ème</sup></b>
Nom de site	RAYNOUARD_BRUNEAU	Numéro	87U7
Adresse du site	<b>5, rue Alfred Bruneau</b>	Hauteur	R+9 (28,60 m)
Bailleur de l'immeuble	Privé	Destination	Habitation
Type d'installation	<b>Ajout de la fréquence 700MHz (4G) et 3500 MHz (5G) sur quatre nouvelles antennes.</b>		
Complément d'info	Huit antennes sur quatre azimuts Changement d'azimuts : de 15° à 10°, de 90° à 100°, de 165° à 190° et de 270° à 280° Partage de la fréquence 2100MHz 4G/5G (faisceau fixe) accordé précédemment Deux autres opérateurs présents sur le site BT et Free		
Dossier soumis à Déclaration Préalable ou Permis de Construire ?			Non

#### Calendrier de suivi du dossier

Date de validation de la version précédente du dossier	<b>24/03/2015</b>
Date d'enregistrement à l'Agence d'Ecologie Urbaine (J)	<b>26/04/2021</b>
Date limite de réponse de la Mairie d'arrondissement (J+1 mois)	<b>26/05/2021</b>

#### Objet de la demande

Motivation de l'opérateur	Dans le cadre de l'amélioration de la qualité de son réseau de radiocommunication, Orange envisage de réaménager son relais de téléphonie mobile pour accueillir la 5G		
Détail du projet	Ajout des fréquences 700MHz (4G) et 3500 MHz (5G) sur un site existant en 2G/3G/4G (fréquences 700MHz, 800MHz, 900MHz, 1800 MHz, 2100 MHz et 2600MHz) et orientées vers les azimuts 10°, 100°, 190° et 280°.		
Distance des ouvrants	Portes fenêtre à 3 m	Vis-à-vis (25m)	R + 7 (28 m)
Estimation	<b>2G/3G/4G/5G : 10° &lt;5V/m - 100° &lt;5V/m - 190° &lt;5V/m - 280° &lt;5V/m</b> <b>5G : 10° &lt;3V/m - 100° &lt;3V/m - 190° &lt;3V/m - 280° &lt;3V/m</b>		
Hauteur (HMA) des antennes	33,60 m pour les antennes à faisceau fixe <b>35,10 m pour les antennes à faisceau orientable</b>		

#### Incidence visuelle

Description des antennes	Remplacement des 4 antennes panneaux existantes par 4 nouvelles antennes azimuts 10°, 100°, 190° et 280° (700/800/900/1800/2100/2600MHz) et ajout de 4 nouvelles antennes panneaux activées en 5G pour les mêmes azimuts.
Intégration antenne	Pour chaque azimut un cache en partie supérieur fera la jonction avec l'antenne inférieure.
Zone technique	La zone technique installée en terrasse reste inchangée.

#### Date :

#### Avis de la Mairie d'arrondissement concernée :

Avis Mairie d'arrondissement :	<input type="checkbox"/> Favorable <input type="checkbox"/> Défavorable
Conformité de l'AEU en l'absence d'avis	<input type="checkbox"/> Ne se prononce pas <input type="checkbox"/>

## Carte du site au regard des établissements particuliers dans un rayon de 100m autour des antennes



Nom et type	Adresse	Hauteur (en m)	Situé dans le lobe principal de l'antenne émettrice* (Oui/non)	Distance / antenne la plus proche (en m)	Estimation du niveau maximum de champ reçu (en V/m)
Groupe scolaire privé J Passy Ecole	72 Rue Raynouard, 75016 Paris	R+3/ 17m	Non	47.00	<1 V/M
Lycée privé M D Benvenuti Ecole	9-11 Rue LEKAIN, 75016 Paris	R+5/ 20m	Non	90.00	<1 V/M
9 Rue LEKAIN-16ème Ecole	9-11 Rue LEKAIN, 75016 Paris	R+5/ 20m	Non	90.00	<1 V/M
Centre Hospitalier St Anne Hôpital	11 Rue du C Bonnet, 75016 Paris	R+6/ 25m	Non	97.00	<1 V/M

\*lobe limité à 3 dB/ puissance maximale

## Carte du site au regard des hauteurs d'immeubles dans un rayon de 25m autour des antennes



## Simulation et conformité au seuil de la Charte en 2G/3G/4G/5G Faisceau fixe

Pour l'antenne à faisceau fixe d'azimut 10, le niveau maximal calculé est compris entre 4 et 5 V/m. La hauteur correspondante est de 25.50 m.



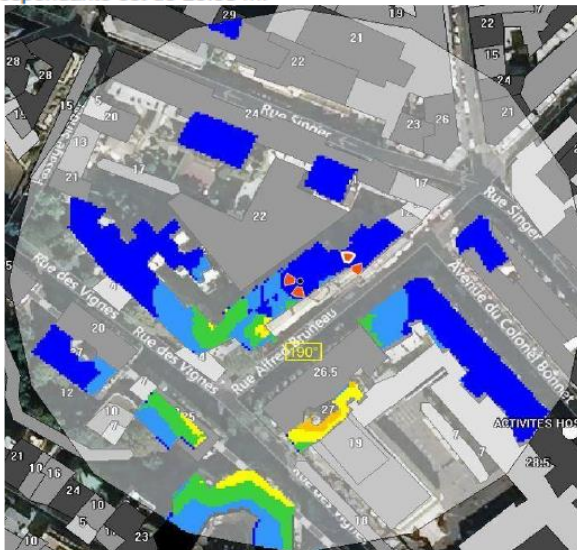
Niveau	Couleur
Strictement supérieur à 6 V/m :	Brown
Entre 5 et 6 V/m :	Pink
Entre 4 et 5 V/m :	Orange
Entre 3 et 4 V/m :	Yellow
Entre 2 et 3 V/m :	Green
Entre 1 et 2 V/m :	Blue
Entre 0 et 1 V/m :	Dark Blue

Pour l'antenne à faisceau fixe d'azimut 100, le niveau maximal calculé est compris entre 4 et 5 V/m. La hauteur correspondante est de 25.50 m.



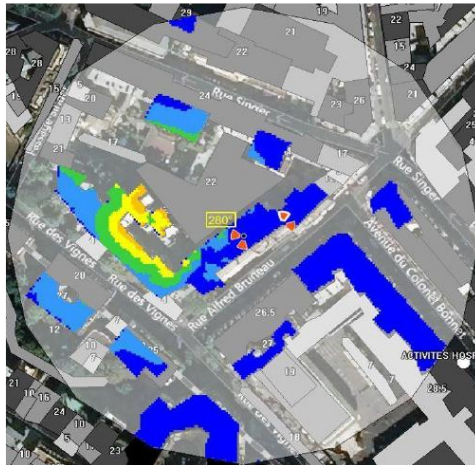
Niveau	Couleur
Strictement supérieur à 6 V/m :	Brown
Entre 5 et 6 V/m :	Pink
Entre 4 et 5 V/m :	Orange
Entre 3 et 4 V/m :	Yellow
Entre 2 et 3 V/m :	Green
Entre 1 et 2 V/m :	Blue
Entre 0 et 1 V/m :	Dark Blue

Pour l'antenne à faisceau fixe d'azimut 190, le niveau maximal calculé est compris entre 4 et 5 V/m. La hauteur correspondante est de 25.50 m.



Niveau	Couleur
Strictement supérieur à 6 V/m :	Brown
Entre 5 et 6 V/m :	Pink
Entre 4 et 5 V/m :	Orange
Entre 3 et 4 V/m :	Yellow
Entre 2 et 3 V/m :	Green
Entre 1 et 2 V/m :	Blue
Entre 0 et 1 V/m :	Dark Blue

Pour l'antenne à faisceau fixe d'azimut 280, le niveau maximal calculé est compris entre 4 et 5 V/m. La hauteur correspondante est de 25.50 m.



Niveau	Couleur
Strictement supérieur à 6 V/m :	Brown
Entre 5 et 6 V/m :	Pink
Entre 4 et 5 V/m :	Yellow
Entre 3 et 4 V/m :	Light Green
Entre 2 et 3 V/m :	Green
Entre 1 et 2 V/m :	Blue
Entre 0 et 1 V/m :	Dark Blue

	Azimut 10°	Azimut 100°	Azimut 190°	Azimut 280°
Niveau Maximal (V/m)	entre 4 et 5	entre 4 et 5	entre 4 et 5	entre 4 et 5
Hauteur (en m)	25.50	25.50	25.50	25.50

**SIMULATION CONFORME AU SEUIL DE LA CHARTE**

## Simulation et conformité au seuil de la Charte pour le 3500MHz (5G) Faisceau orientable

Pour l'antenne à faisceaux orientables d'azimut 10, le niveau maximal calculé est compris entre 2 et 3 V/m. La hauteur correspondante est de 25.50 m.



Niveau	Couleur
Strictement supérieur à 6 V/m :	Brown
Entre 5 et 6 V/m :	Pink
Entre 4 et 5 V/m :	Yellow
Entre 3 et 4 V/m :	Light Green
Entre 2 et 3 V/m :	Green
Entre 1 et 2 V/m :	Blue
Entre 0 et 1 V/m :	Dark Blue

Pour l'antenne à faisceaux orientables d'azimut 100, le niveau maximal calculé est compris entre 2 et 3 V/m. La hauteur correspondante est de 25.50 m.



Niveau	Couleur
Strictement supérieur à 6 V/m :	Brown
Entre 5 et 6 V/m :	Pink
Entre 4 et 5 V/m :	Yellow
Entre 3 et 4 V/m :	Light Green
Entre 2 et 3 V/m :	Green
Entre 1 et 2 V/m :	Blue
Entre 0 et 1 V/m :	Dark Blue

Pour l'antenne à faisceaux orientables d'azimut 190°, le niveau maximal calculé est compris entre 2 et 3 V/m. La hauteur correspondante est de 25.50 m.



Niveau	Couleur
Strictement supérieur à 6 V/m :	Brown
Entre 5 et 6 V/m :	Pink
Entre 4 et 5 V/m :	Yellow
Entre 3 et 4 V/m :	Light Green
Entre 2 et 3 V/m :	Green
Entre 1 et 2 V/m :	Blue
Entre 0 et 1 V/m :	Dark Blue

Pour l'antenne à faisceaux orientables d'azimut 280°, le niveau maximal calculé est compris entre 2 et 3 V/m. La hauteur correspondante est de 25.50 m.



Niveau	Couleur
Strictement supérieur à 6 V/m :	Brown
Entre 5 et 6 V/m :	Pink
Entre 4 et 5 V/m :	Yellow
Entre 3 et 4 V/m :	Light Green
Entre 2 et 3 V/m :	Green
Entre 1 et 2 V/m :	Blue
Entre 0 et 1 V/m :	Dark Blue

	Azimut 10°	Azimut 100°	Azimut 190°	Azimut 280°
Niveau Maximal (V/m)	entre 2 et 3	entre 2 et 3	entre 2 et 3	entre 2 et 3
Hauteur (en m)	25.50	25.50	25.50	25.50

**SIMULATION CONFORME AU SEUIL DE LA CHARTE**

**Vue des Antennes Avant/Après**

Etat projeté

Etat de l'existant



## Vue des Azimuts

Azimut 10°



Azimut 100°



Azimut 190°



Azimut 280°

