

04

Les évolutions du quartier

Évolutions récentes et projets en cours

Aménagements en faveur de l'apaisement du quartier

Des aménagements simples pour réduire la vitesse de circulation



Pose de ralentisseurs - rue du fer à Moulin



Amélioration des traversées piétonnes – rue Saint-Médard

Aménagements en faveur de l'apaisement du quartier

Des créations d'aires piétonnes à pérenniser



Rue aux écoles – rue de l'Arbalète



Végétalisation et changement du statut de voie – rue des Lyonnais

Aménagements en faveur de l'apaisement du quartier

Rue Mouffetard, un exemple d'apaisement grâce aux terrasses éphémères



Apaisement des circulations piétonne et de la visibilité des commerces – rue Mouffetard



Devantures de commerces avec stationnement payant – rue Mouffetard

Aménagements en faveur des circulations cyclistes

Les coronapistes boulevard Saint-Michel et rue Saint-Jacques



Coronapiste boulevard Saint-Michel



Coronapiste rue Saint-Jacques

Aménagements en faveur des circulations piétonnes

Réaménagement du carrefour Gay-Lussac / St-Jacques



Photo **avant** projet - Carrefour rue Gay Lussac et rue Saint-Jacques



Photo **après** projet - Carrefour rue Gay Lussac et rue Saint-Jacques

Aménagements en faveur des circulations piétonnes

Fermetures à la circulation et ajustement du niveau chaussée/trottoir



Piétonisation et végétalisation – rue Edouard Quenu



Ajustement des niveaux – rue Blainville

Opérations d'entretien en faveur des circulations piétonnes

Réfections de trottoirs et réaménagements de confort



Réfection du trottoir et des pieds d'arbres sur trottoir commerçant – rue Geoffroy Saint-Hilaire



Reprise du trottoir et du caniveau à grille – boulevard Saint-Marcel

Aménagements en faveur de l'accessibilité

Rampe d'accès et créations de stationnement réservés spécifiques



Rampe d'accès à l'école – rue Pierre Brossolette



Double place réservée, avec rampe de sortie – rue de Quatrefages

Réalisations du budget participatif dans le quartier

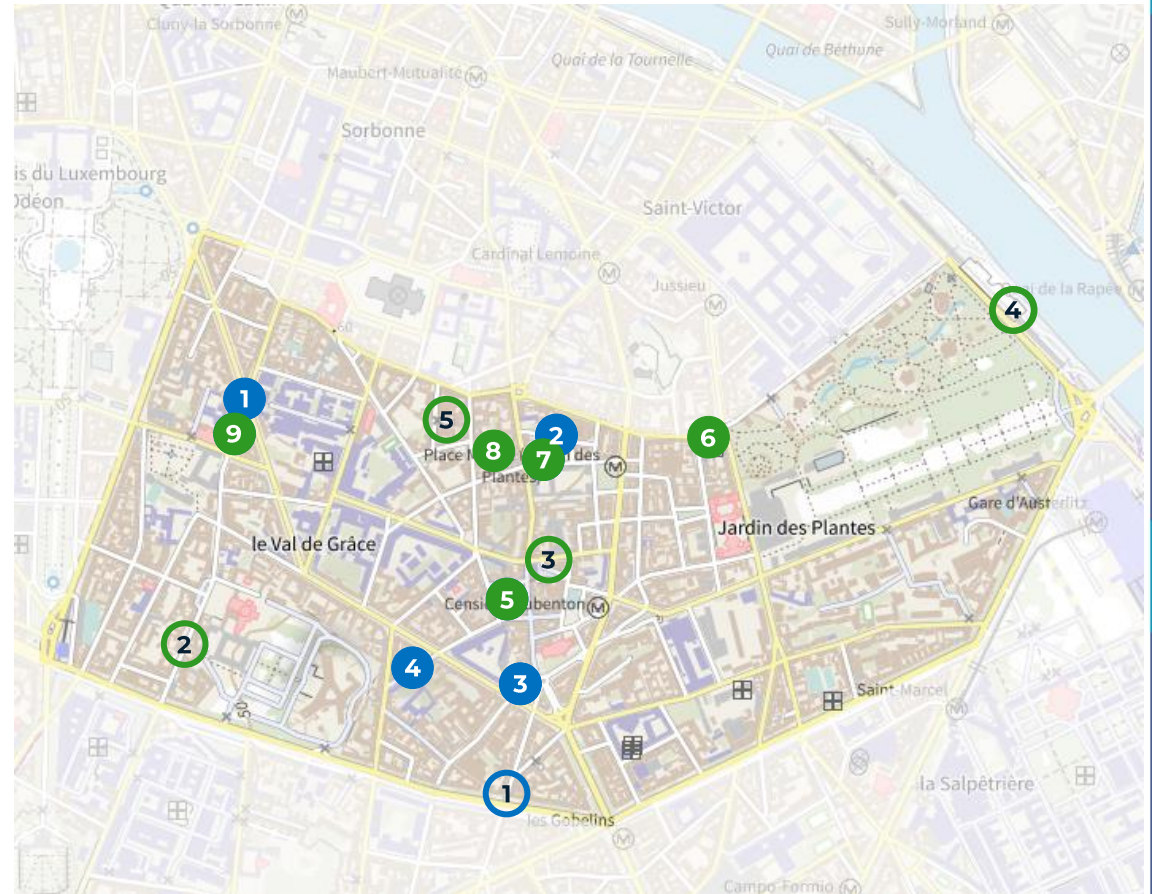
Des projets à dominance végétalisation

Projets terminés :

- 1 Réaménagement carrefour Gay-Lussac / St-Jacques (2017)
- 2 Amélioration des traversées piétonnes (2015)
- 3 Rendre piéton la rue Édouard Quénu (2015)
- 4 Ralentir la circulation rue Claude-Bernard / Arbalète (2018)
- 5 Végétalisation du Square Vernemouze (2016)
- 6 Plantation de plantes médicinales (2015)
- 7 Création d'un jardin partagé (2016)
- 8 Des jardins sur les murs (2014)
- 9 Végétalisation des rues de l'arrondissement (2015)

Projets en cours :

- 1 Illumination du tunnel rue Pascal
- 2 Végétalisation du mur aveugle 318 rue Saint-Jacques (2016)
- 3 Création d'un composteur à biodéchets (2016)
- 4 Plus de nature en ville : mare et espace de biodiversité (2016)
- 5 Du vert rue du Tournefort (2019)



Budget participatif – Les projets lauréats / site : opendata.paris.fr

Les projets publics et privés en cours ou à venir

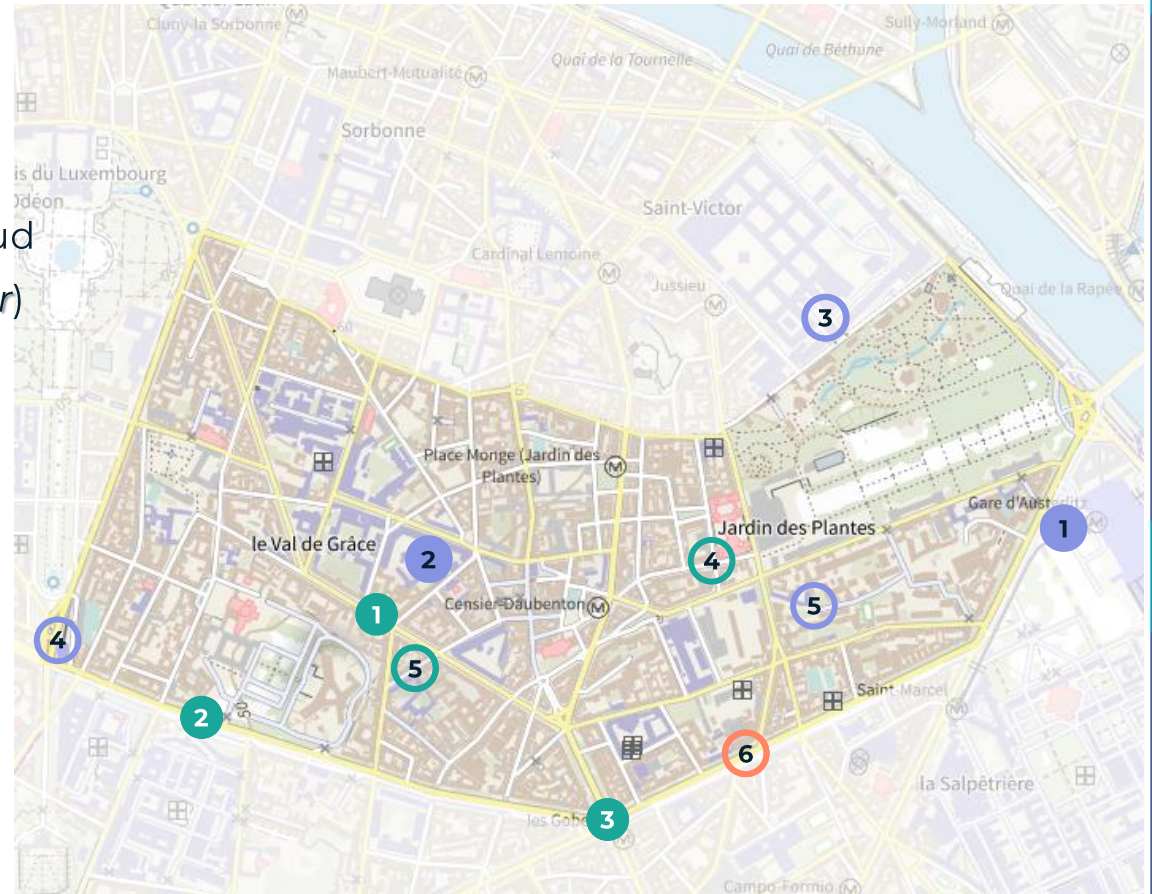
Des projets d'aménagements et d'entretien publics, ainsi que de gros projets privés

Projets publics :

- 1 Création d'une piste cyclable - rue Claude-Bernard
- 2 Modification de la contre-allée en zone de rencontre
- 3 Réfection de l'enrobée de chaussée – Carrefour Gobelinsud
- 4 Amélioration traversée piétonne – rue Censier (*à budgéter*)
- 5 Rue végétale rue de l'Arbalète (*en étude*)
- 6 Réaménagement des boulevards sud (*diagnostic*)

Projets privés :

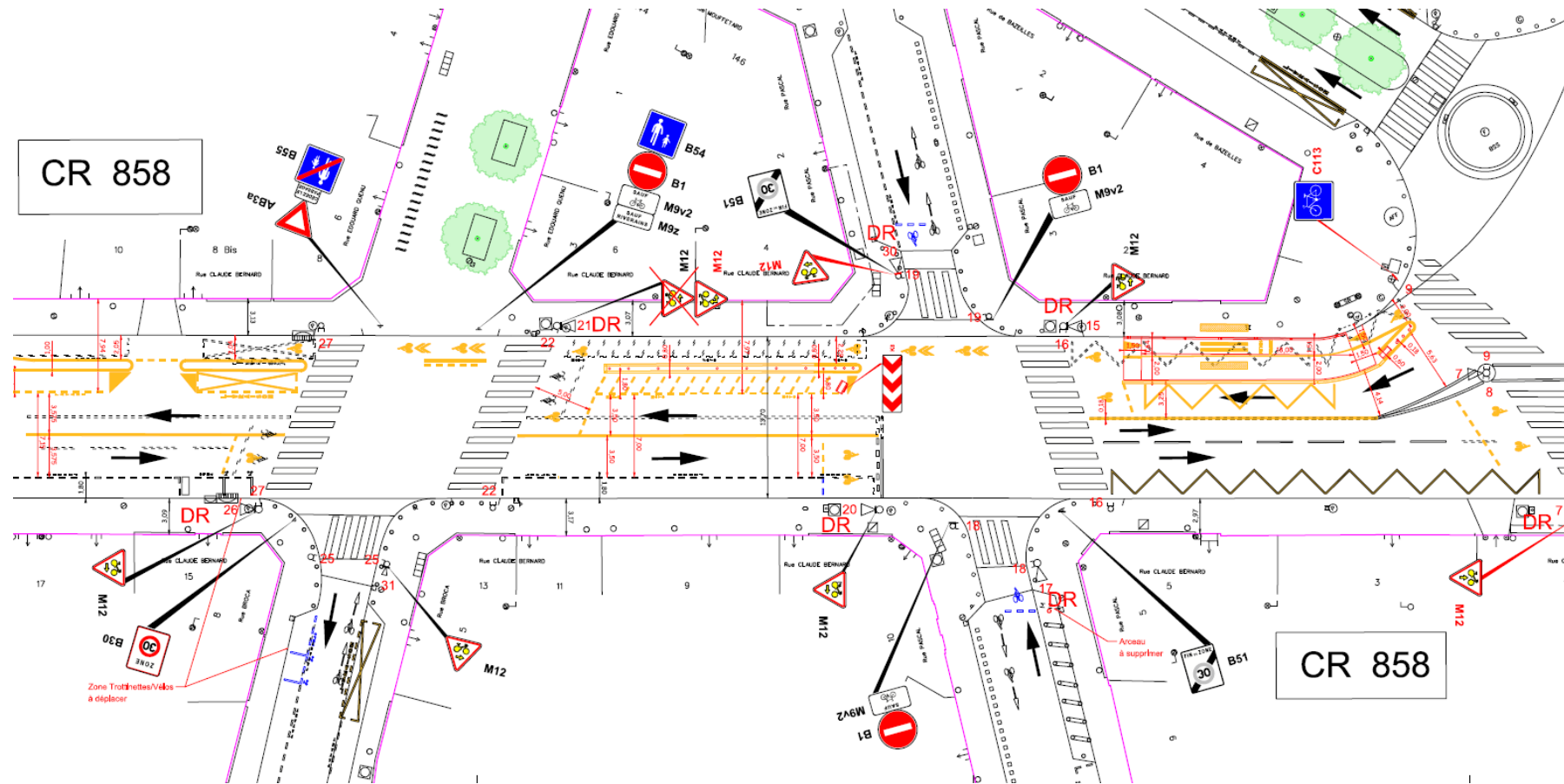
- 1 SEMAPA – Gare d'Austerlitz (*en cours*)
- 2 ESPCI : opération immobilière (*en cours*)
- 3 Jussieu : opération immobilière (*en étude*)
- 4 CROUS - Centre Jean Sarrailh (*en étude*)
- 5 Réintégrer le cours de la Bièvre (*en étude*)



Localisation des projets publics et privés

Projet d'aménagement publics en cours ou à venir

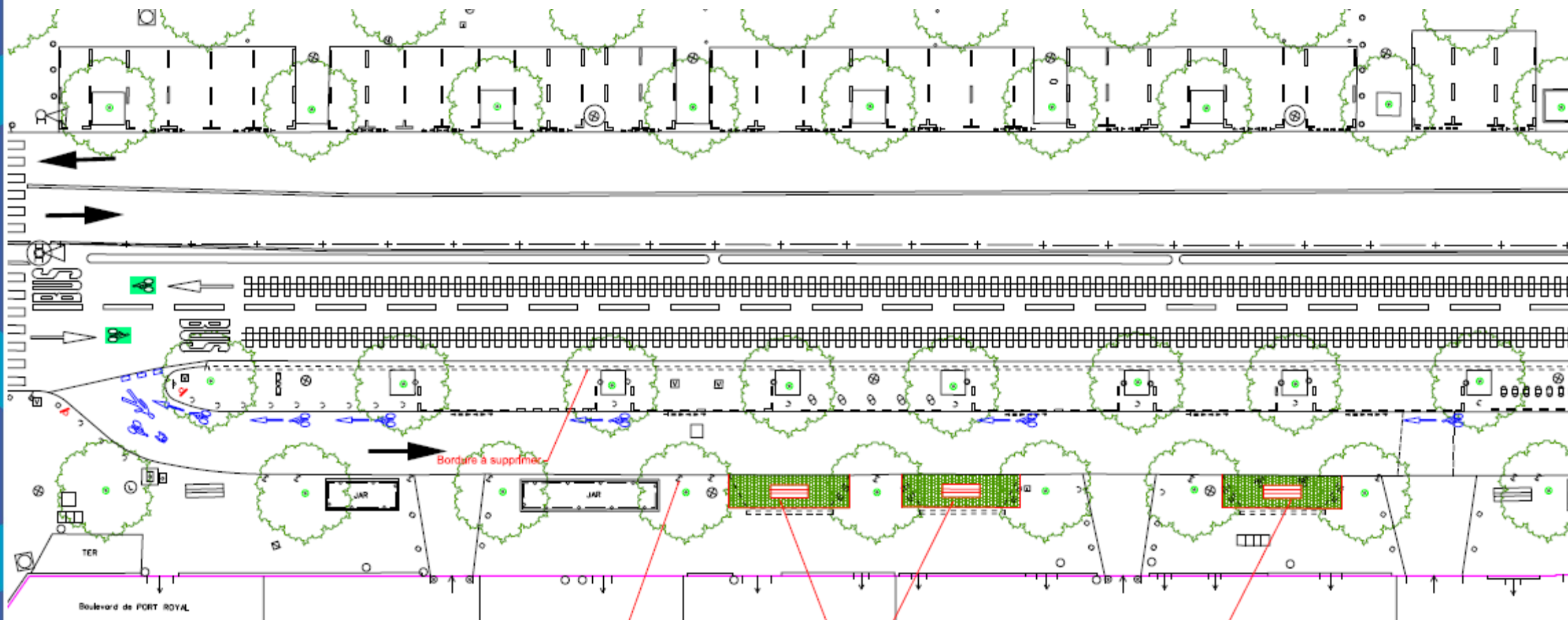
Rue Claude Bernard – création d'une piste cyclable unidirectionnelle trottoir pair



Création d'une piste cyclable rue Claude Bernard – Direction de la voirie et des déplacements – Mairie de Paris – 2020

Projet d'aménagement publics en cours ou à venir

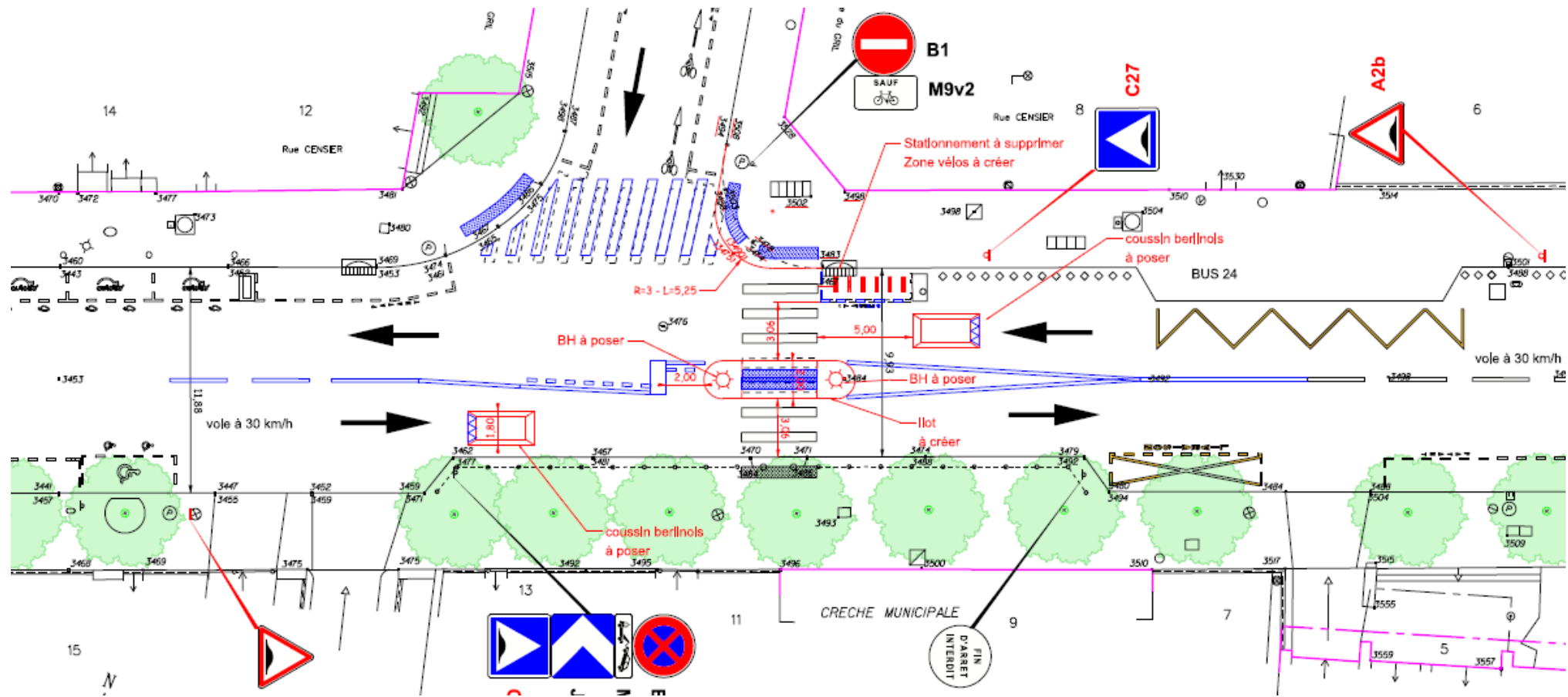
Boulevard de Port Royal – modification de la contre-allée en zone de rencontre



Boulevard de Port Royal entre la rue de la Santé et la rue Glacière - Direction de la voirie et des déplacements – Mairie de Paris -2020

Projet d'aménagement publics en cours ou à venir

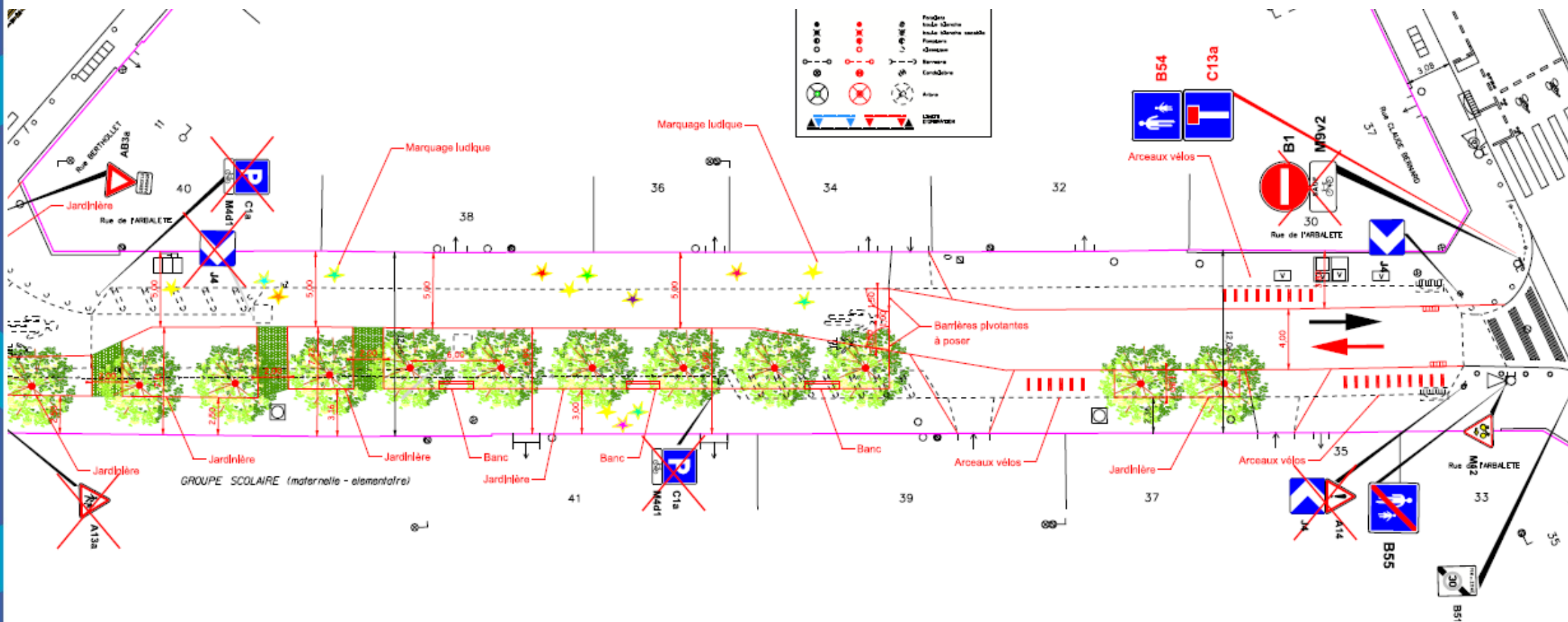
Carrefour rue Censier / rue du Grill : amélioration des traversées piétonnes (en étude)



Création d'un îlot et de coussins berlinois – Carrefour rue Censier / rue du Grill – Direction de la voirie et des déplacements – Mairie de Paris – 2020

Projet d'aménagement publics en cours ou à venir

Rue de l'arbalète - végétalisation (en étude)



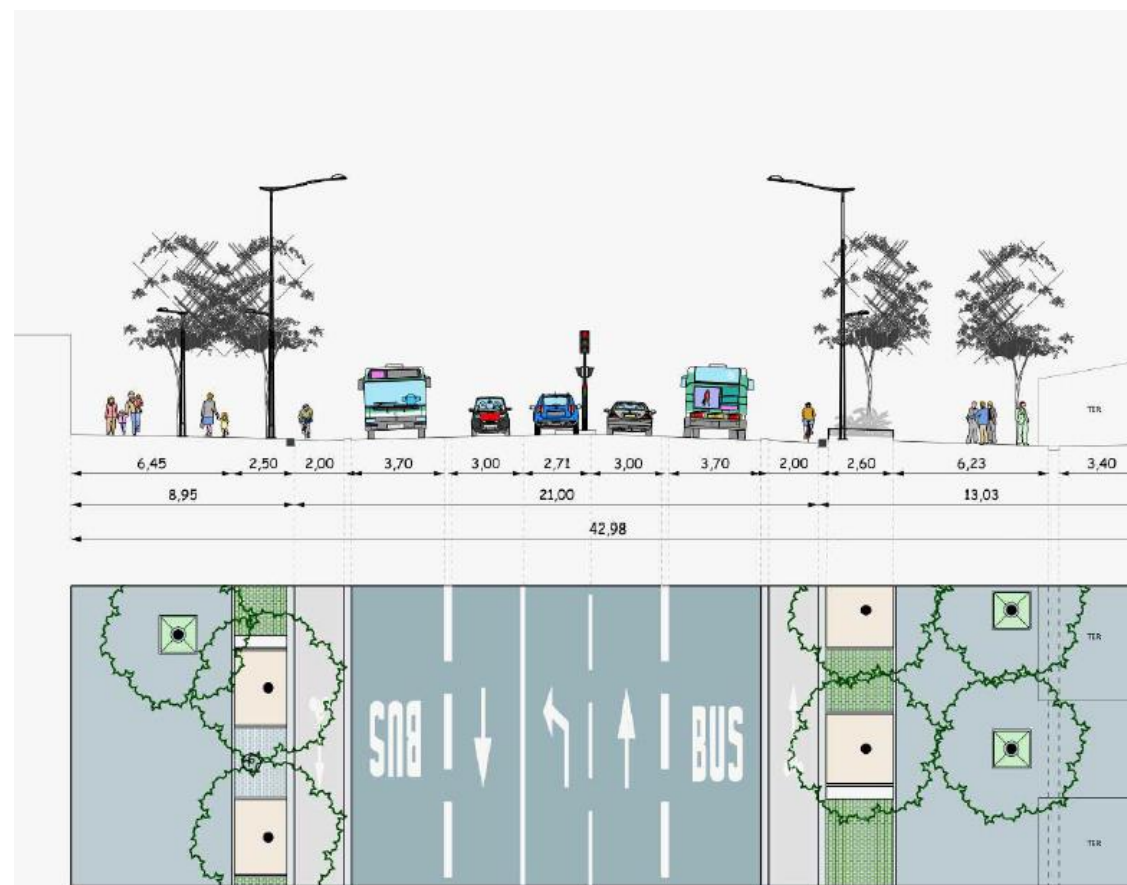
Rue de l'Arbalète, entre la rue Berthollet et la rue Claude Bernard – Direction de la voirie et des déplacements – Mairie de Paris – 2020

Projet d'aménagement publics en cours ou à venir

Réaménagement des boulevards sud (*diagnostic*)



Etat actuel – Boulevard de l'Hôpital – Mairie de Paris - 2019



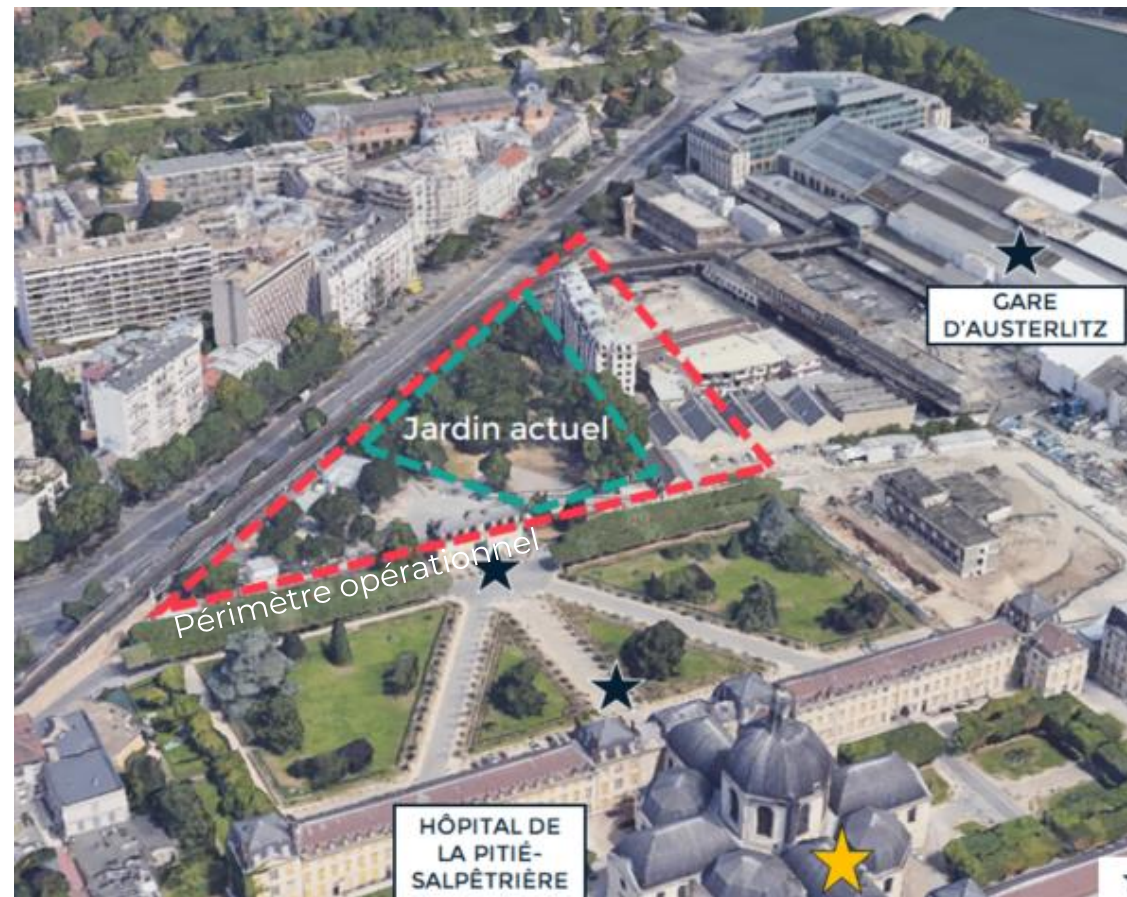
Proposition de répartition de l'espace public – Boulevard de l'Hôpital – Mairie de Paris - 2019

Projets tiers en cours ou à venir

Le secteur Gare d'Austerlitz en complète mutation



Gare d'Austerlitz et centre commercial – ZAC Paris Rive Gauche - Aménagement SEMAPA



Aménagement du jardin Marie-Curie – Marie de Paris

Projets tiers en cours ou à venir

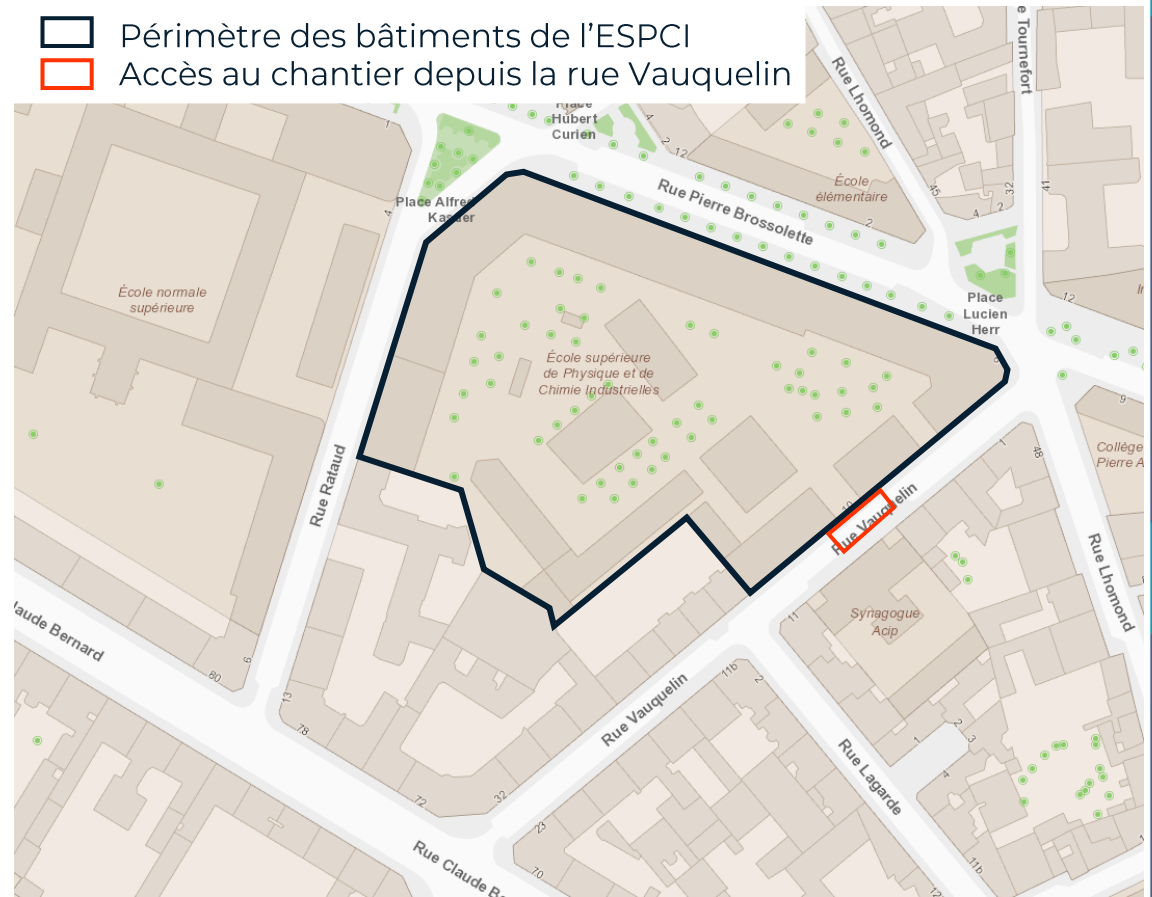
Opération immobilière des locaux de l'ESPCI

Chantier localisé dans l'enceinte du foncier de l'ESPCI avec un impact réduit sur l'espace public, notamment avec une dalle béton de répartition sur la rue Vauquelin compte-tenu des rotations fréquentes de camions.



Dalle de répartition en béton – accès à l'ESPCI – rue Vauquelin

- ▭ Périmètre des bâtiments de l'ESPCI
- ▭ Accès au chantier depuis la rue Vauquelin



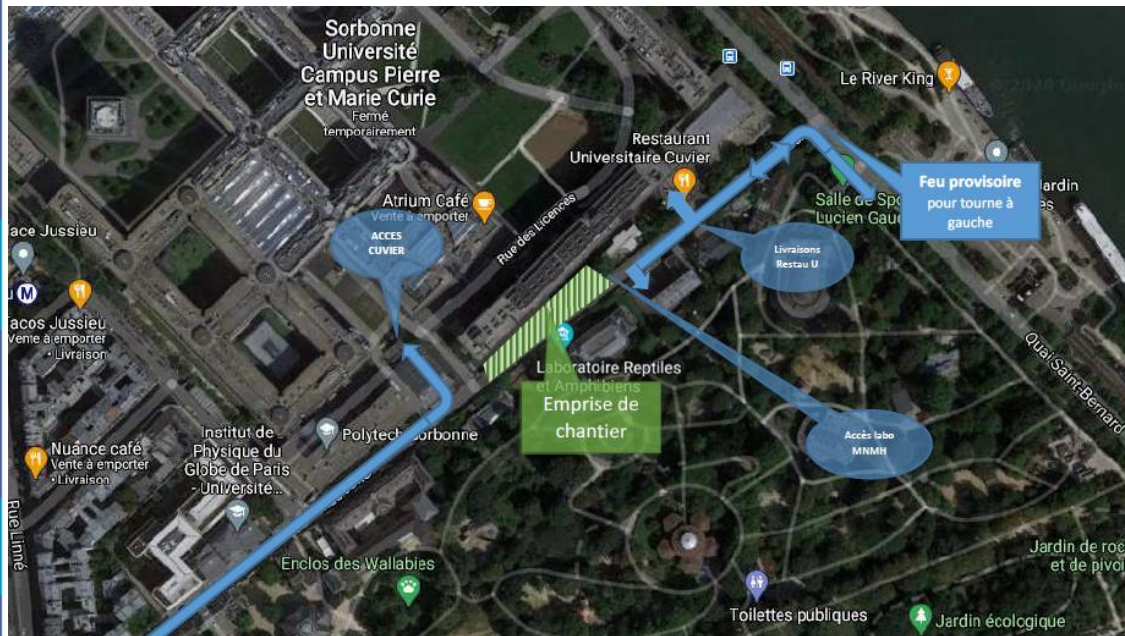
Périmètre de l'opération immobilière de l'ESPIC

Projets tiers en cours ou à venir

Opération immobilière des locaux de la Sorbonne

Chantier à fort impact sur la rue Cuvier :

- Début des travaux en 2022
- Fermeture de la rue



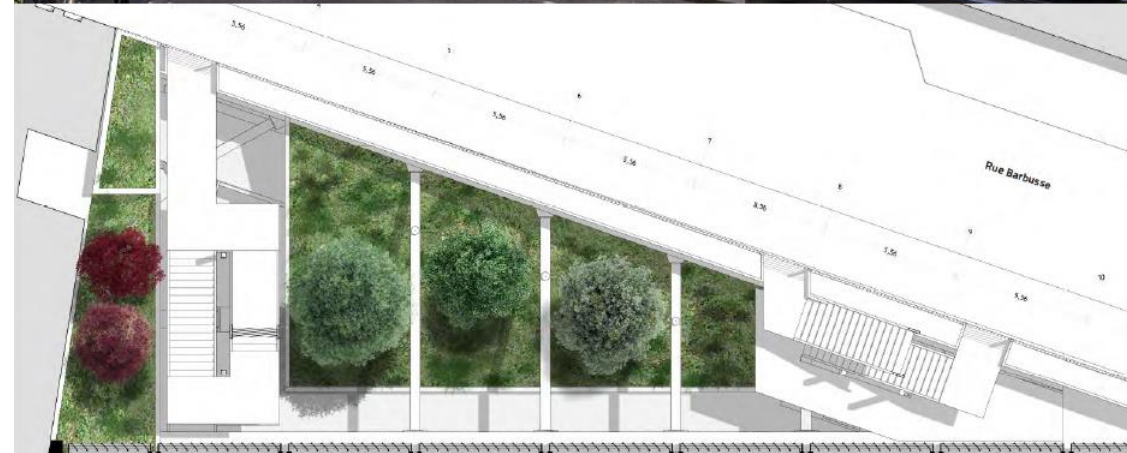
Plan d'emprise prévisionnel



Visualisation de l'impact rue Cuvier des travaux de la Sorbonne

Projets tiers en cours ou à venir

Restructuration partielle du Centre Jean Sarrailh (CROUS)



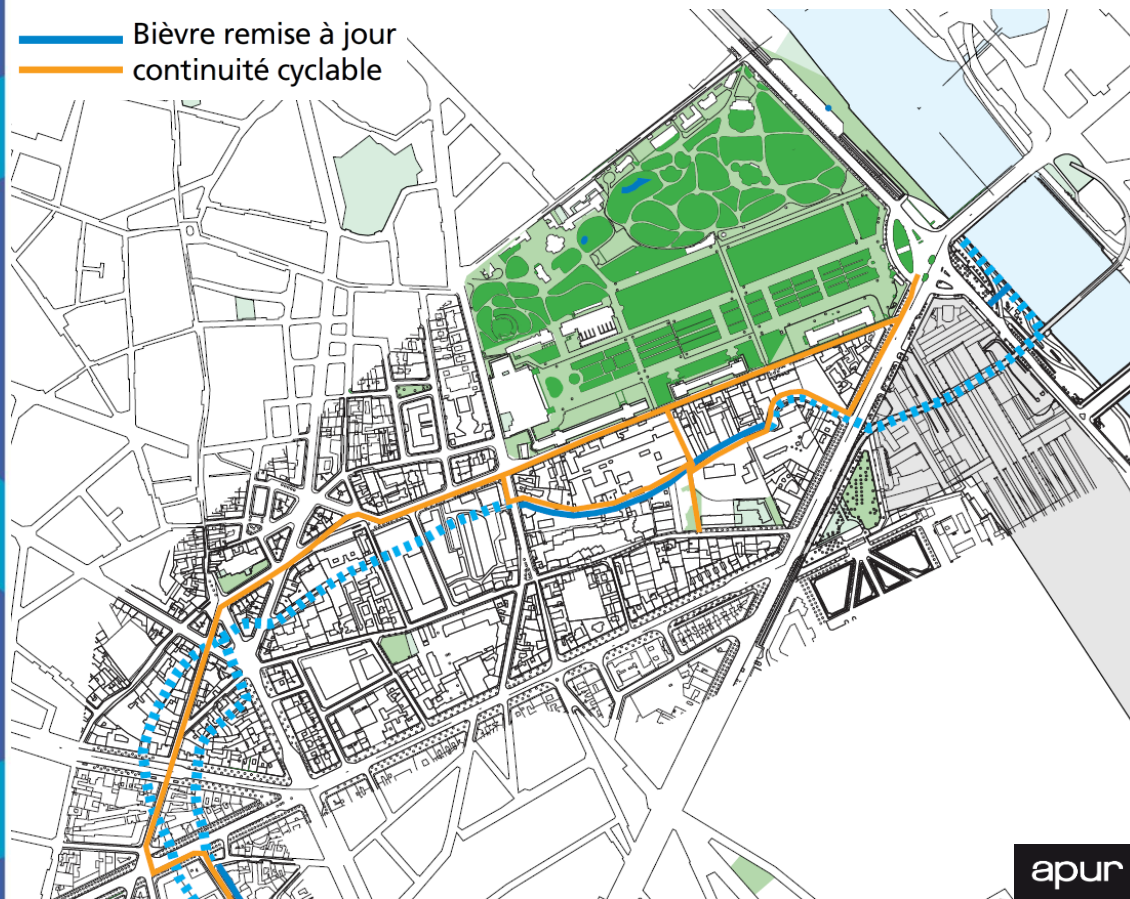
Aménagement simulé de l'avenue Georges Bernanos – CROUS de Paris

Végétalisation de la cour anglaise, accès rue Barbusse – Crous de Paris

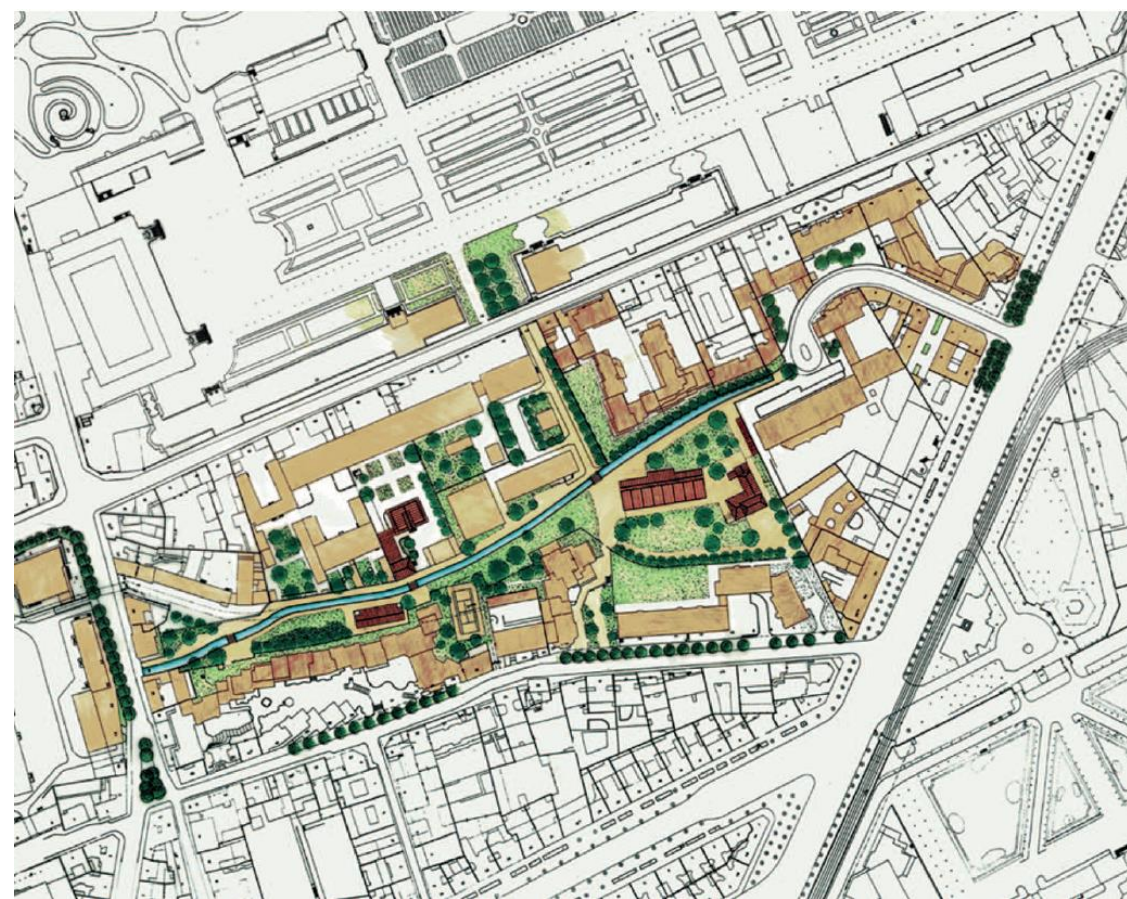
Projets tiers en cours ou à venir

Réintégrer le cours naturel de la Bièvre

— Bièvre remise à jour
— continuité cyclable



Proposition pour une renaissance de la Bièvre à Paris – APUR - 2001



Proposition d'aménagement des annexes du Museum d'Histoire Naturelle

Travaux concessionnaires prévus en 2021

Projets Eau de Paris :

- 1 Remplacement de conduites
- 2 Tubage ENP DN 1000 – 800m.l

Projets CPCU :

- 1 Inspection et remplacement
- 2 Travaux d'entretien
- 3 Suppression de branchement

Projets GRDF :

- 1 Renouvellement de tôle bitumée – 890m.l
- 2 Renouvellement de tôle bitumée – 428m.l
- 3 Renouvellement de tôle bitumée – 495m.l
- 4 Renouvellement réseau bitumée – 495m.l
- 5 Renouvellement de tôle fonte – 205m.l
- 6 Renouvellement de réseau acier – 835m.l
- 7 Renouvellement de tôle bitumée – 210m.l

Projets RATP :

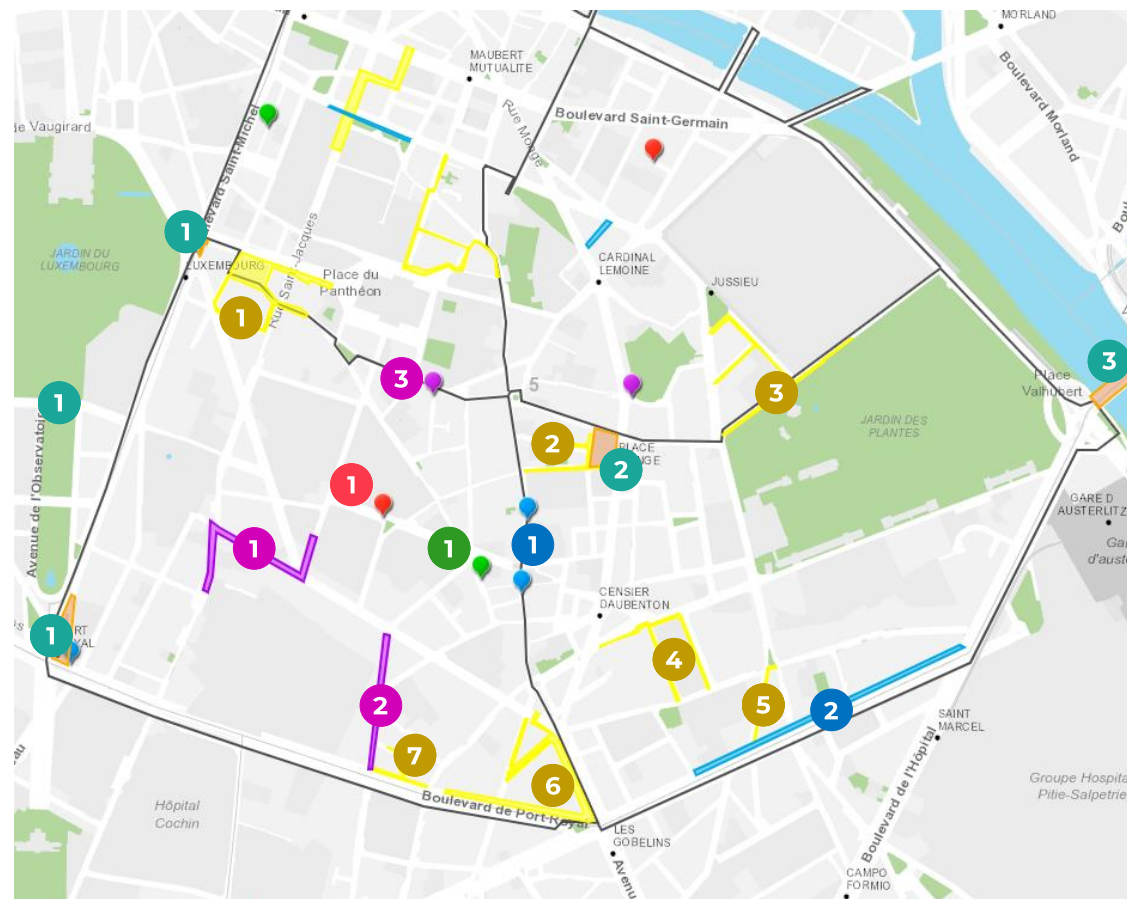
- 1 Mise en conformité PMR des stations
- 2 Création d'un escalier mécanique
- 3 Passage de câbles pour la ligne 14

Projet ENEDIS :

- 1 Changement transformateur

Projet ORANGE :

- 1 Réalisation branchement particulier



Localisation des travaux concessionnaires en 2021

État des lieux de l'état des chaussées du quartier

Opérations d'entretien prévues en 2021 :

- Rue de l'Arbalète
- Couloir bus boulevard de Port-Royal
- Carrefour sud de l'avenue des Gobelins

Les chaussées très dégradées sont estimées comme étant à refaire dans les 3 ans, et les chaussées dégradées dans les 10 ans.

