

01

Un quartier vivant et universitaire

Analyse socio-économique

Carte d'identité du quartier

Quartier du Jardin des Plantes – Val de Grâce

Situation géographique :

- Situé au sud du 5^e arrondissement de Paris
- 24,4 km de voirie
- 25 ha d'espaces végétalisés)

Fréquentation du quartier :

- 37 554 habitants (Insee, 2016)
- 30 526 emplois (Sirene, 2018)

Sites emblématiques :

- Le Jardin des Plantes
- La Grande Mosquée de Paris
- L'hôpital du Val-de-Grâce et son église
- De nombreuses écoles et universités



Photographie aérienne – geoportail.gouv.fr

Carte d'identité du quartier

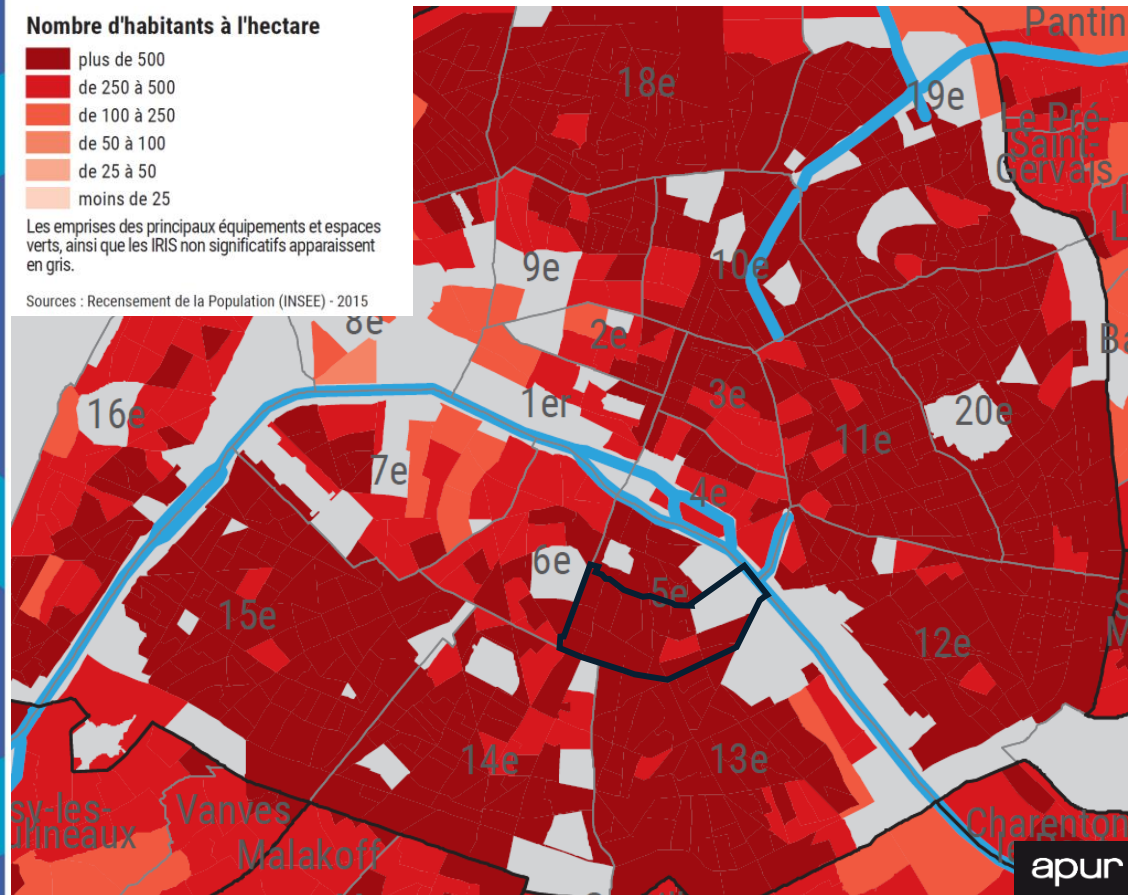
Forte densité de population et densité moyenne d'emploi dans le quartier

Nombre d'habitants à l'hectare

- plus de 500
- de 250 à 500
- de 100 à 250
- de 50 à 100
- de 25 à 50
- moins de 25

Les emprises des principaux équipements et espaces verts, ainsi que les IRIS non significatifs apparaissent en gris.

Sources : Recensement de la Population (INSEE) - 2015



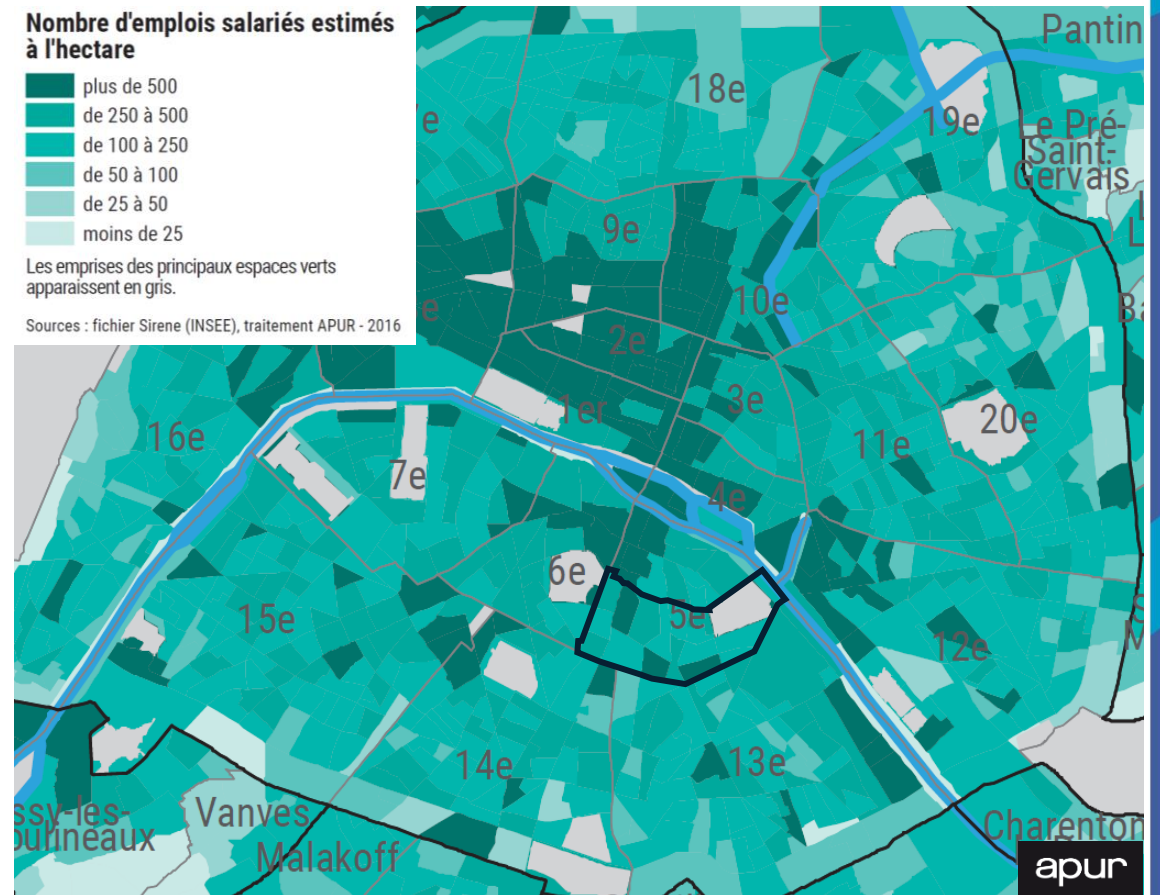
Densité de population – APUR - 2019

Nombre d'emplois salariés estimés à l'hectare

- plus de 500
- de 250 à 500
- de 100 à 250
- de 50 à 100
- de 25 à 50
- moins de 25

Les emprises des principaux espaces verts apparaissent en gris.

Sources : fichier Sirene (INSEE), traitement APUR - 2016



Densité d'emploi – APUR - 2019

Carte d'identité du quartier

Un quartier aux attraits aussi bien globaux que locaux, encerclé de boulevards

- Un pôle attractif étudiant
- Concentration d'activités festives le long de la rue Mouffetard
- Un ancrage fort côté Seine via les quais, le Jardin des Plantes et le pôle transport de la Gare d'Austerlitz
- Quartiers délimité par des boulevards, à l'exception de sa limite nord



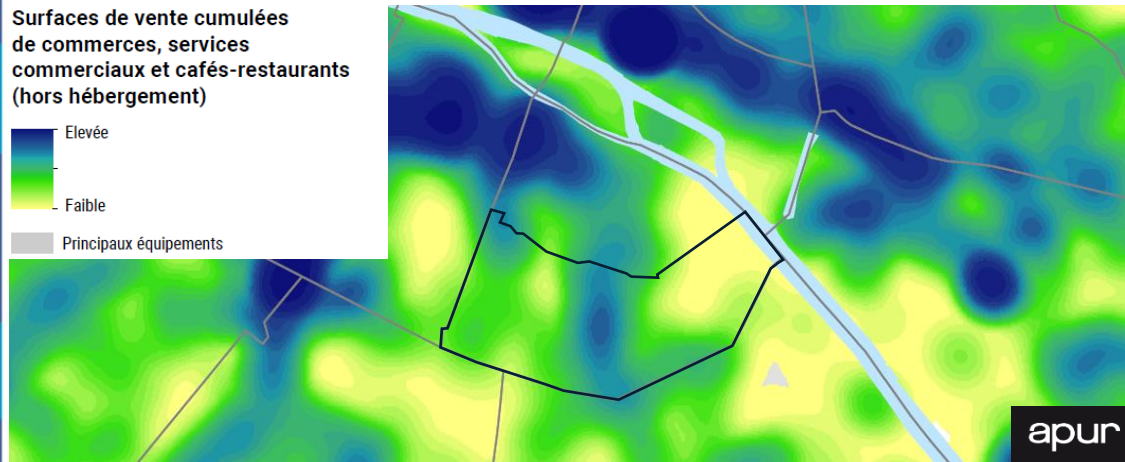
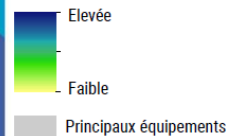
Atlas de l'espace public parisien – 5^e arrondissement - 2017

Carte d'identité du quartier

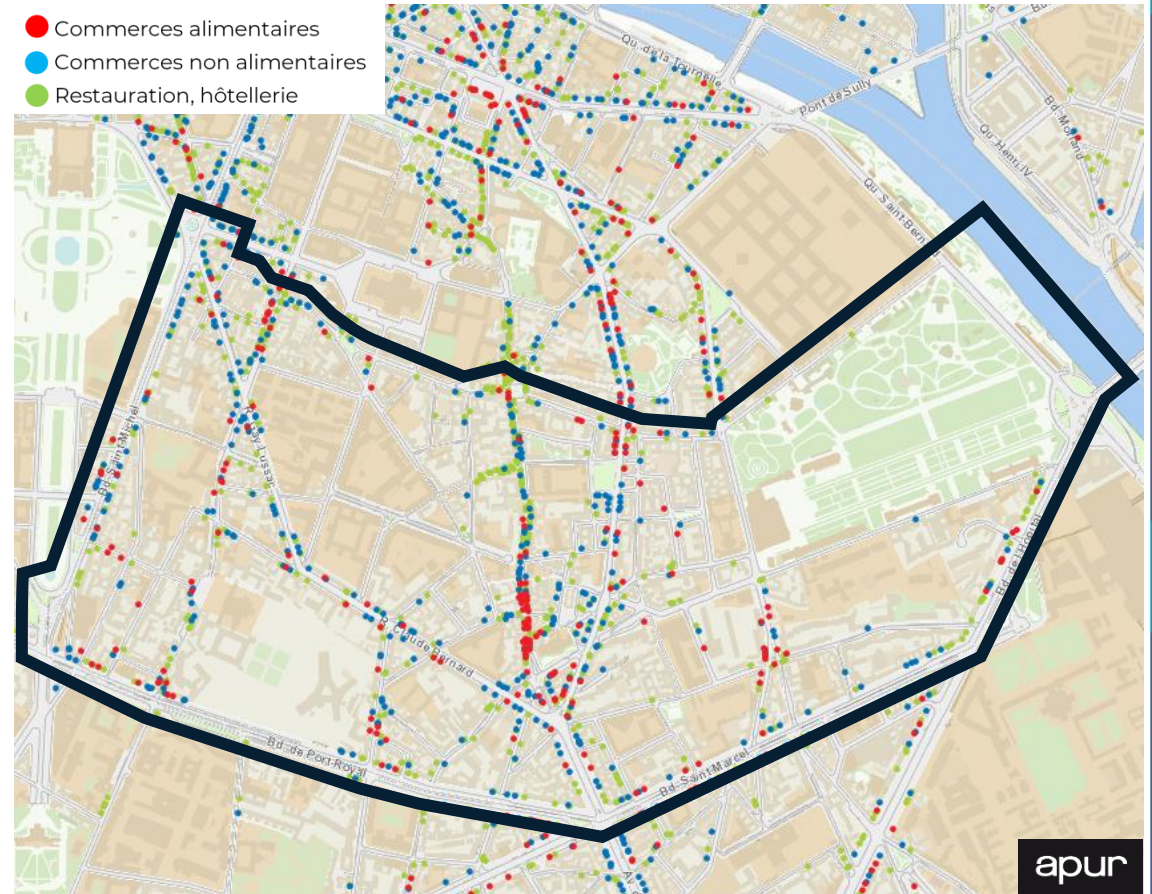
Des commerces concentrés et regroupés

- Une offre commerciale concentrée le long de la rue Mouffetard :
 - bars et restaurants au nord
 - commerces alimentaires au sud
- Densité de commerce faible par ailleurs, et répartie le long des grands axes

Surfaces de vente cumulées de commerces, services commerciaux et cafés-restaurants (hors hébergement)



Densité commerciales - BDCOM - 2017



Données commerciales - BDCOM - 2017

Carte d'identité du quartier

Terrasses éphémères créées après le déconfinement

Création de nombreuses terrasses sur trottoirs et places de stationnement, principalement le long de la rue Mouffetard



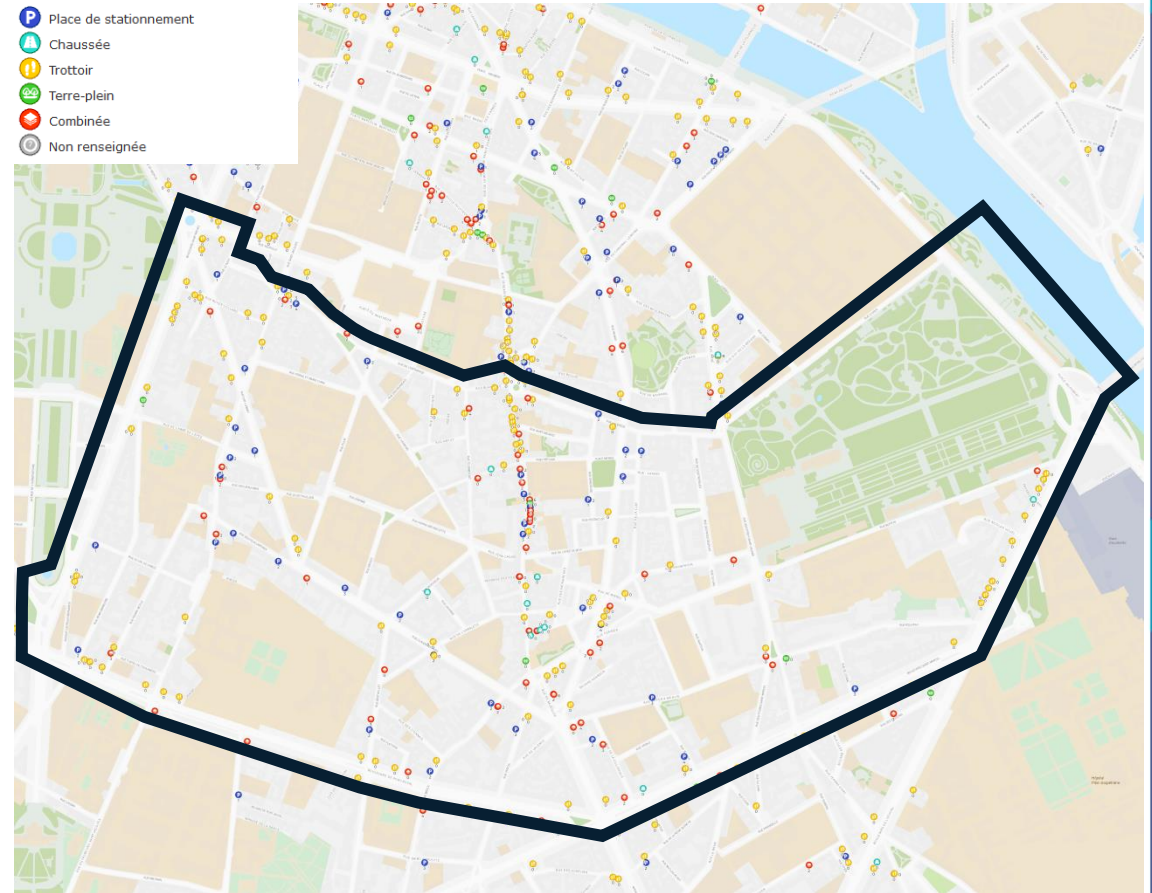
Terrasse du Waikiki café – rue d'Ulm



Terrasse de la Maison Marie – rue Saint-Jacques



Terrasse de la Taverne du Cap Vert et du Brésil – rue Daubenton



Localisation des terrasses éphémères – DVD - Mairie de Paris - 2020

Carte d'identité du quartier

Une rue attractive, la rue Mouffetard



Une partie nord dédiée aux bars



Ainsi que de nombreux services de restauration



Piétonisation commerciale dans sa partie sud



afin de favoriser les commerces de proximité



Place de la Contrescarpe, réaménagée en faveur des déplacements piétons

Carte d'identité du quartier

Une présence forte de librairies



Librairie du Québec - rue Gay-Lussac



Librairie Les Traversées - rue Edouard Quenu



Librairie Galerie Louis Rozen - rue Lacépède



Librairie Le Feu Follet - rue Henri Barbusse



Carte des librairies étrangères de Paris, réalisée à l'initiative de la Librairie portugaise et brésilienne & des éditions Chandeigne

Carte d'identité du quartier

Équipements publics, une présence exceptionnelle d'établissements d'enseignement supérieurs

