

## Téléphonie Mobile

### Fiche de synthèse Charte 2021

#### Informations générales :

Opérateur	<b>Orange</b>	Arrdt	<b>13<sup>ème</sup></b>
Nom de site	CHEVALERET_BIS	Numéro	16974U3
Adresse du site	<b>24-26, rue de Tolbiac</b>	Hauteur	R+9 (34,82 m)
Bailleur de l'immeuble	Public Ministère DPSG	Destination	Habitation
Type d'installation	<b>Ajout de la fréquence 3500 MHz dans la 5G sur les 3 antennes inactives.</b>		
Complément d'info	Six antennes sur trois azimuts Un autre opérateur présent sur le site BT (0°, 120° et 240°) <b>Activations des 3 antennes inactives du dossier précédent</b>		
Dossier soumis à Déclaration Préalable ou Permis de Construire ?			Non

#### Calendrier de suivi du dossier

Date de validation de la version précédente du dossier	<b>15/04/2020</b>
Date d'enregistrement à l'Agence d'Ecologie Urbaine (J)	<b>05/05/2021</b>
Date limite de réponse de la Mairie d'arrondissement (J+1 mois)	<b>05/06/2021</b>

#### Objet de la demande

Motivation de l'opérateur	Dans le cadre de l'amélioration de la qualité de son réseau de radiocommunication, Orange envisage de réaménager son relais de téléphonie mobile pour accueillir la 5G		
Détail du projet	Ajout de la fréquence 3500 MHz (5G) sur un site existant en 3G/4G (fréquences 700MHz, 800MHz, 900MHz, 1800 MHz, 2100 MHz et 2600MHz) et orientées vers les azimuts 4°, 121° et 247°.		
Distance des ouvrants	Skydome d'accès terrasse à 2,30 m Fenêtres et balcons entre 5 m et 6,60 m	Vis-à-vis (25m)	R + 11 (30 m)
Estimation	2G/3G/4G : 4° < 5V/m - 121° < 3V/m - 247° < 4V/m <b>5G : 4° &lt; 1V/m - 121° &lt; 1V/m - 247° &lt; 1V/m</b>		
Hauteur (HMA) des antennes 5G	<b>34,42 m azimut 4° ; 33,35 m azimut 121° ; 33,35 m azimut 247°</b>		

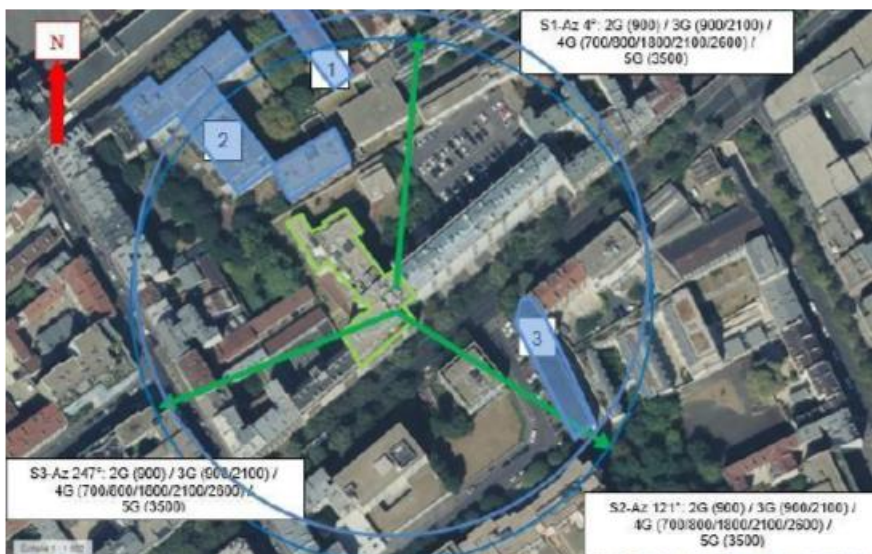
#### Incidence visuelle

Description des antennes	Ce Projet comprend : 3 antennes panneaux existantes azimuts 4°, 121° et 247° (700/800/900/1800/2100/2600MHz) et 3 antennes panneaux activées en 5G pour les mêmes azimuts
Intégration antennaire	Aucune modification.
Zone technique	Aucune modification.

#### Date : Avis de la Mairie d'arrondissement concernée :

Avis Mairie d'arrondissement :		Favorable <input type="checkbox"/>
		Défavorable <input type="checkbox"/>
Conformité de l'AEU en l'absence d'avis		Ne se prononce pas <input type="checkbox"/>

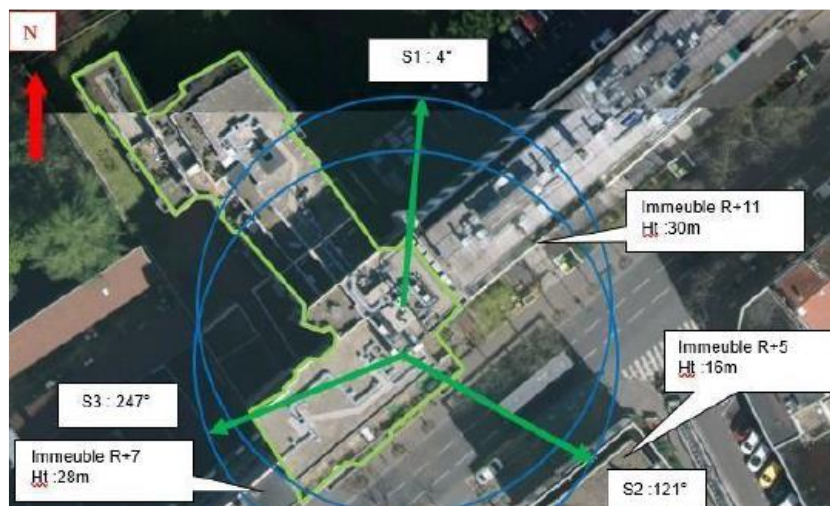
## Carte du site au regard des établissements particuliers dans un rayon de 100m autour des antennes



Nom et type	Adresse	Hauteur (en m)	Situé dans le lobe principal de l'antenne émettrice* (Oui/non)	Distance / antenne la plus proche (en m)	Estimation du niveau maximum de champ reçu (en V/m)
ECOLE MATERNELLE DOMREMY ENSEIGNEMENT PRIMAIRE	15 RUE DOMREMY, 75013 PARIS 13E	R+2 / 10m	Non	84.00	<1V/M
MAISON DE RETRAITE JARDIN D'IROISE MAISON DE RETRAITE	17-19 RUE DOMREMY, 75013 PARIS 13E	R+8 / 22m	Non	57.00	<1V/M
UNIVERSITE PARIS 1/CROUS DE PARIS ENSEIGNEMENT SUPERIEURE	17 RUE DE TOLBIAC, 75013 PARIS 13E ARRONDISSEMENT	R+ 4 / 15m	Oui	45.00	<1V/M

\*lobe limité à 3 dB/ puissance maximale

## Carte du site au regard des hauteurs d'immeubles dans un rayon de 25m autour des antennes



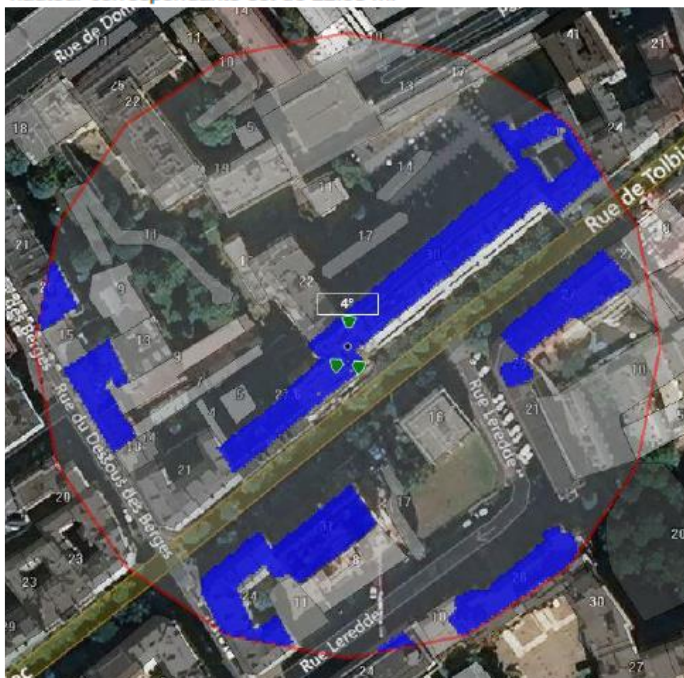
## Simulation et conformité au seuil de la Charte en 2G/3G/4G Faisceau fixe

	Azimut 4°	Azimut 121°	Azimut 247°
Niveau Maximal (V/m)	entre 4 et 5	entre 2 et 3	entre 3 et 4
Hauteur (en m)	28.50	19.50	19.50

SIMULATION CONFORME AU SEUIL DE LA CHARTE

## Simulation et conformité au seuil de la Charte pour le 3500MHz (5G) Faisceau orientable

Pour l'antenne à faisceaux orientables d'azimut 4, le niveau maximal calculé est compris entre 0 et 1 V/m. La hauteur correspondante est de 22.50 m.



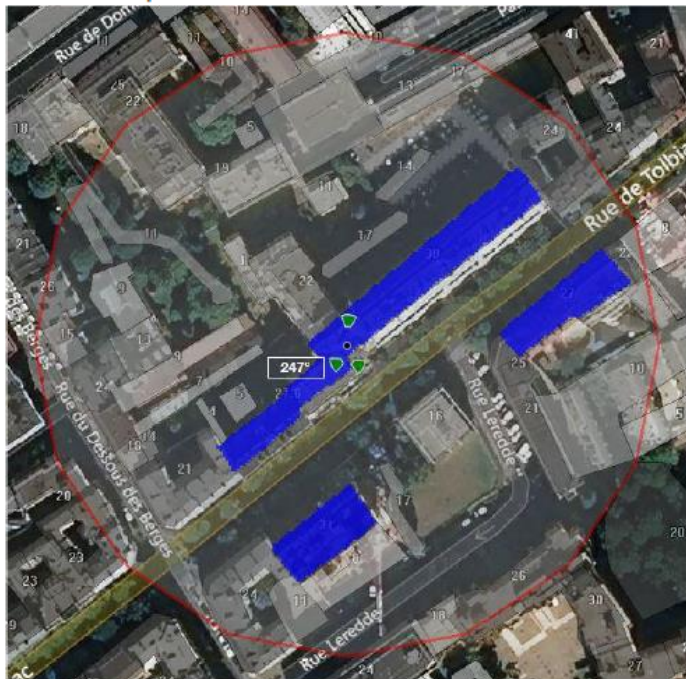
Niveau	Couleur
Strictement supérieur à 6 V/m :	Brown
Entre 5 et 6 V/m :	Pink
Entre 4 et 5 V/m :	Yellow
Entre 3 et 4 V/m :	Light Green
Entre 2 et 3 V/m :	Green
Entre 1 et 2 V/m :	Blue
Entre 0 et 1 V/m :	Dark Blue

Pour l'antenne à faisceaux orientables d'azimut 121, le niveau maximal calculé est compris entre 0 et 1 V/m. La hauteur correspondante est de 22.50 m.



Niveau	Couleur
Strictement supérieur à 6 V/m :	Brown
Entre 5 et 6 V/m :	Pink
Entre 4 et 5 V/m :	Yellow
Entre 3 et 4 V/m :	Light Green
Entre 2 et 3 V/m :	Green
Entre 1 et 2 V/m :	Blue
Entre 0 et 1 V/m :	Dark Blue

Pour l'antenne à faisceaux orientables d'azimut 247°, le niveau maximal calculé est compris entre 0 et 1 V/m. La hauteur correspondante est de 25.50 m.



Niveau	Couleur
Strictement supérieur à 6 V/m :	Brown
Entre 5 et 6 V/m :	Pink
Entre 4 et 5 V/m :	Orange
Entre 3 et 4 V/m :	Yellow
Entre 2 et 3 V/m :	Green
Entre 1 et 2 V/m :	Light Blue
Entre 0 et 1 V/m :	Dark Blue

	Azimut 4°	Azimut 121°	Azimut 247°
Niveau Maximal (V/m)	entre 0 et 1	entre 0 et 1	entre 0 et 1
Hauteur (en m)	22.50	22.50	25.50

SIMULATION CONFORME AU SEUIL DE LA CHARTE

## Vue des Antennes Avant/Après

### Etat projeté

Antennes ORANGE non visibles

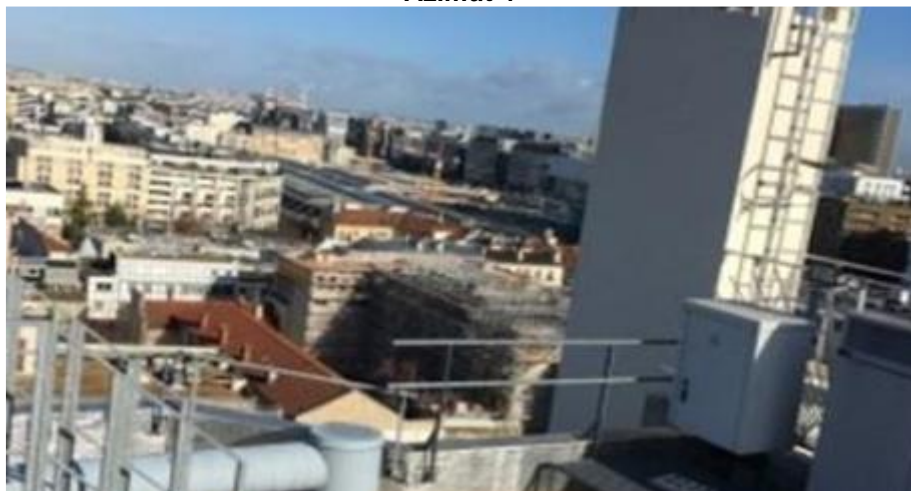
Aucune autre opération



AUCUN CHANGEMENT

## Vue des Azimuts

Azimut 4°



Azimut 121°



Azimut 247°

