

Téléphonie Mobile

Fiche de synthèse Charte 2021

Informations générales :

Opérateur	Orange	Arrdt	14^{ème}
Nom de site	AVENUE_DU_GENERAL_LECLERC	Numéro	80190U7
Adresse du site	5, rue Montbrun	Hauteur	R+8 (23,70 m)
Bailleur de l'immeuble	Privé	Destination	Habitation
Type d'installation	Ajout de la fréquence 3500 MHz dans la 5G sur les 3 antennes inactives.		
Complément d'info	Six antennes sur trois azimuts Activations des 3 antennes inactives		
Dossier soumis à Déclaration Préalable ou Permis de Construire ?			Non

Calendrier de suivi du dossier

Date de validation de la version précédente du dossier	21/10/2013
Date d'enregistrement à l'Agence d'Ecologie Urbaine (J)	06/05/2021
Date limite de réponse de la Mairie d'arrondissement (J+1 mois)	06/06/2021

Objet de la demande

Motivation de l'opérateur	Dans le cadre de l'amélioration de la qualité de son réseau de radiocommunication, Orange envisage de réaménager son relais de téléphonie mobile pour accueillir la 5G		
Détail du projet	Ajout de la fréquence 3500 MHz (5G) sur un site existant en 3G/4G (fréquences 700MHz, 800MHz, 900MHz, 1800 MHz, 2100 MHz et 2600MHz) et orientées vers les azimuts 60°, 190° et 307°.		
Distance des ouvrants	Fenêtres entre 2,70 m et 5,10 m	Vis-à-vis (25m)	Néant
Estimation	2G/3G/4G : 60° <5V/m - 190° <5V/m - 307° <5V/m 5G : 60° <3V/m - 190° <3V/m - 307° <2V/m		
Hauteur (HMA) des antennes 5G	26,90 m azimut 60° ; 27,30 m azimut 190° ; 26,90 m azimut 307°		

Incidence visuelle

Description des antennes	Ce Projet comprend : 3 antennes panneaux existantes azimuts 60°, 190° et 307° (700/800/900/1800/2100/2600MHz) et 3 antennes panneaux activées en 5G pour les mêmes azimuts
Intégration antennaire	Aucune modification.
Zone technique	Aucune modification.

Date : Avis de la Mairie d'arrondissement concernée :

Avis Mairie d'arrondissement :		Favorable <input type="checkbox"/>
		Défavorable <input type="checkbox"/>
Conformité de l'AEU en l'absence d'avis		Ne se prononce pas <input type="checkbox"/>

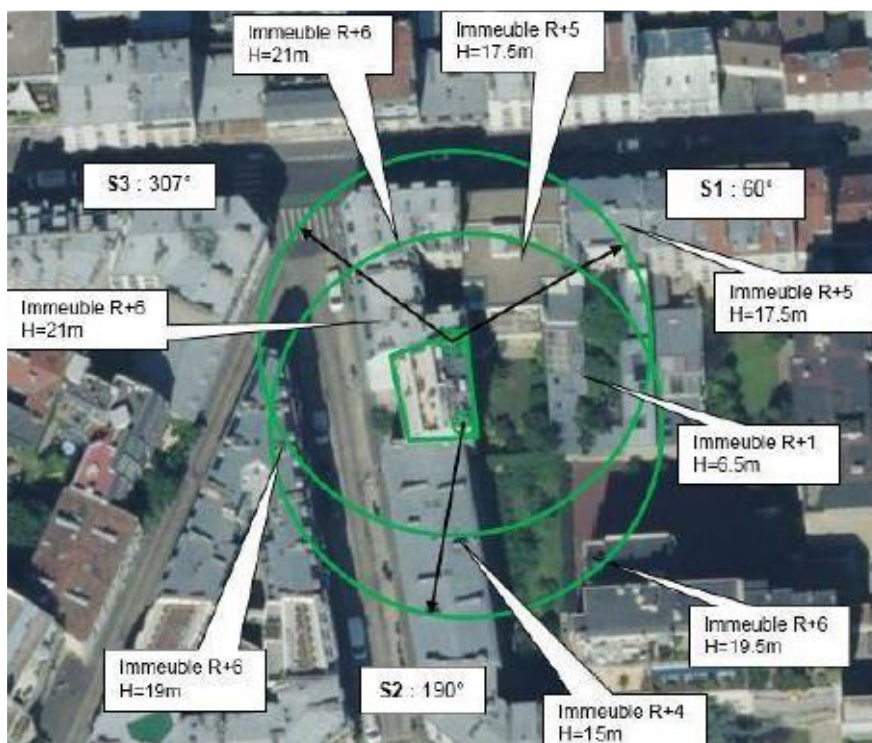
Carte du site au regard des établissements particuliers dans un rayon de 100m autour des antennes



Nom et type	Adresse	Hauteur (en m)	Situé dans le lobe principal de l'antenne émettrice* (Oui/non)	Distance / antenne la plus proche (en m)	Estimation du niveau maximum de champ reçu (en V/m)
Crèche-les Explorateurs d'Alésia ACCUEIL DE JEUNES ENFANTS	27 RUE BEZOUT, 75014 PARIS 14E	22.5	Non	67.70	<1 V/M

*lobe limité à 3 dB/ puissance maximale

Carte du site au regard des hauteurs d'immeubles dans un rayon de 25m autour des antennes



Simulation et conformité au seuil de la Charte en 2G/3G/4G Faisceau fixe

	Azimut 60°	Azimut 190°	Azimut 307°
Niveau Maximal (V/m)	entre 4 et 5	entre 4 et 5	entre 4 et 5
Hauteur (en m)	18.50	19.50	18.50

SIMULATION CONFORME AU SEUIL DE LA CHARTE

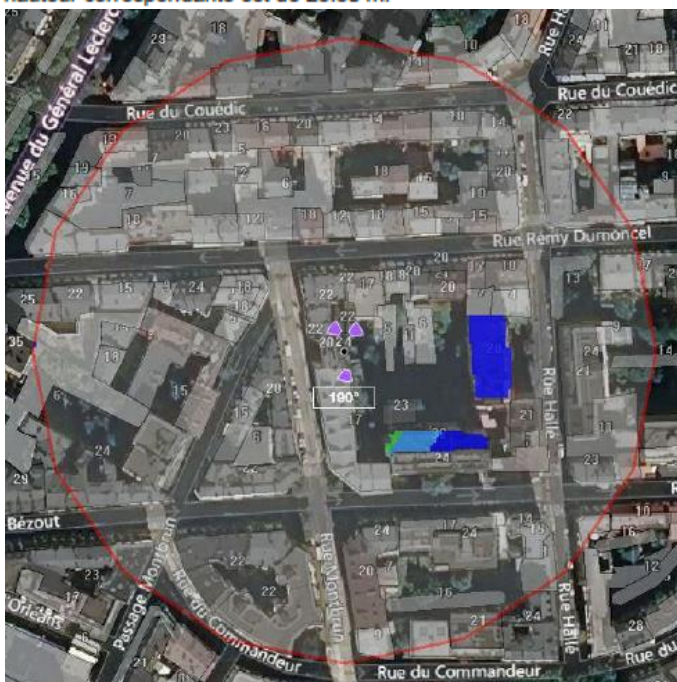
Simulation et conformité au seuil de la Charte pour le 3500MHz (5G) Faisceau orientable

Pour l'antenne à faisceaux orientables d'azimut 60, le niveau maximal calculé est compris entre 2 et 3 V/m. La hauteur correspondante est de 19.50 m.



Niveau	Couleur
Strictement supérieur à 6 V/m :	Brown
Entre 5 et 6 V/m :	Pink
Entre 4 et 5 V/m :	Orange
Entre 3 et 4 V/m :	Yellow
Entre 2 et 3 V/m :	Green
Entre 1 et 2 V/m :	Light Blue
Entre 0 et 1 V/m :	Blue

Pour l'antenne à faisceaux orientables d'azimut 190, le niveau maximal calculé est compris entre 2 et 3 V/m. La hauteur correspondante est de 25.50 m.



Niveau	Couleur
Strictement supérieur à 6 V/m :	Brown
Entre 5 et 6 V/m :	Pink
Entre 4 et 5 V/m :	Orange
Entre 3 et 4 V/m :	Yellow
Entre 2 et 3 V/m :	Green
Entre 1 et 2 V/m :	Light Blue
Entre 0 et 1 V/m :	Blue

Pour l'antenne à faisceaux orientables d'azimut 307, le niveau maximal calculé est compris entre 1 et 2 V/m. La hauteur correspondante est de 16.50 m.



Niveau	Couleur
Strictement supérieur à 6 V/m :	Brown
Entre 5 et 6 V/m :	Pink
Entre 4 et 5 V/m :	Yellow
Entre 3 et 4 V/m :	Light Green
Entre 2 et 3 V/m :	Green
Entre 1 et 2 V/m :	Blue
Entre 0 et 1 V/m :	Dark Blue

	Azimut 60°	Azimut 190°	Azimut 307°
Niveau Maximal (V/m)	entre 2 et 3	entre 2 et 3	entre 1 et 2
Hauteur (en m)	19.50	25.50	16.50

SIMULATION CONFORME AU SEUIL DE LA CHARTE

Vue des Antennes Avant/Après

Etat projeté



AUCUN CHANGEMENT

Vue des Azimuts

Azimut 60°



Azimut 190°



Azimut 307°

