

Téléphonie Mobile Fiche de synthèse Charte 2021

Informations générales :

Opérateur	Orange	Arrdt	16 ^{ème}
Nom de site	CLAUDE_BERNARD	Numéro	71U7
Adresse du site	31, rue du Général Delestraint	Hauteur	R+8 (28,40 m)
Bailleur de l'immeuble	Privé	Destination	Habitation
Type d'installation	Ajout des fréquences 800,900 et 2600 MHz avec changement d'antennes sur un site 2G/3G/4G avec changement d'antennes.		
Complément d'info	Trois antennes sur trois azimuts		
Dossier soumis à Déclaration Préalable ou Permis de Construire ?			Oui

Calendrier de suivi du dossier

Date de validation de la version précédente du dossier	07/06/2018
Date d'enregistrement à l'Agence d'Ecologie Urbaine (J)	07/05/2021
Date limite de réponse de la Mairie d'arrondissement (J+1 mois)	07/06/2021

Objet de la demande

Motivation de l'opérateur	Dans le cadre de l'amélioration de la qualité de son réseau de radiocommunication, Orange envisage de réaménager le relais de téléphonie mobile.		
Détail du projet	Ajout des fréquences 800,900 et 2600 MHz sur un site existant en 2G/3G/4G (fréquences 800MHz, 900MHz, 1800 MHz, 2100 MHz et 2600MHz) et orientées vers les azimuts 120°, 240° et 360°.		
Distance des ouvrants	Fenêtres entre 2 m et 3 m	Vis-à-vis (25m)	R + 9 (32 m)
Estimation	2G/3G/4G : 120° <5V/m ; 240° <5V/m ; 360° <5V/m		
Hauteur des antennes (HMA)	31,90 m		

Incidence visuelle

Description des antennes	Remplacement des 3 antennes existantes dans cache cylindrique.
Intégration antennaire	Dépose du cache cylindrique existant et mise en place de cache d'intégration en partie basse des antennes de couleur identique à l'existant, afin s'assure une continuité de l'aspect visuel.
Zone technique	Local technique dans le bâtiment.

Date : Avis de la Mairie d'arrondissement concernée :

Avis Mairie d'arrondissement :		Favorable <input type="checkbox"/>
Conformité de l'AEU en l'absence d'avis		Défavorable <input type="checkbox"/>
		Ne se prononce pas <input type="checkbox"/>

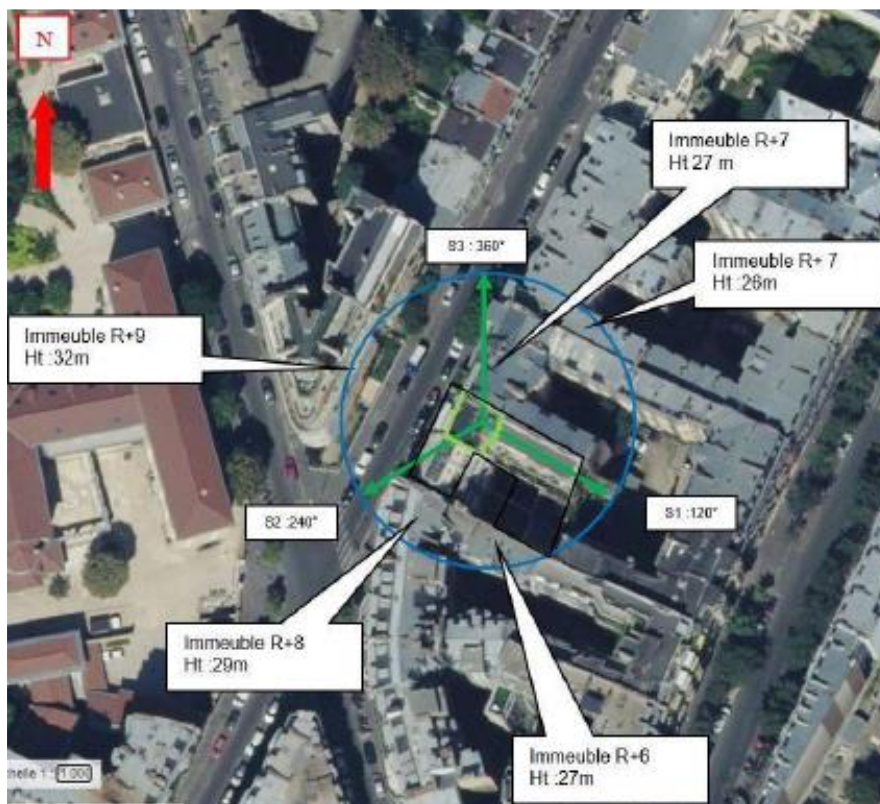
Carte du site au regard des établissements particuliers dans un rayon de 100m autour des antennes



Nom et type	Adresse	Hauteur (en m)	Situé dans le lobe principal de l'antenne émettrice* (Oui/non)	Distance / antenne la plus proche (en m)	Estimation du niveau maximum de champ reçu (en V/m)
LES PETITS PRINCES ACCUEIL DE JEUNES ENFANTS -	31 RUE DU GENERAL DELESTRAINT, 75016 PARIS 16E	R+8 / 28m	Oui	6.00	<1V/M
ACCUEIL DE JEUNES ENFANTS -	85 RUE MICHEL ANGE, 75016 PARIS 16E ARRONDISSEMENT	R+7 / 25m	Oui	75.00	<1V/M
ACCUEIL DE JEUNES ENFANTS -	46 RUE DU GENERAL DELESTRAINT, 75016 PARIS 16E	R+7 / 26m	Oui	80.00	<1V/M
MAISON DE SANTE MARY JACOBI ACTIVITES HOSPITALIERES	11 RUE VARIZE, 75016 PARIS 16E	R+6 / 23m	Non	65.00	<1V/M

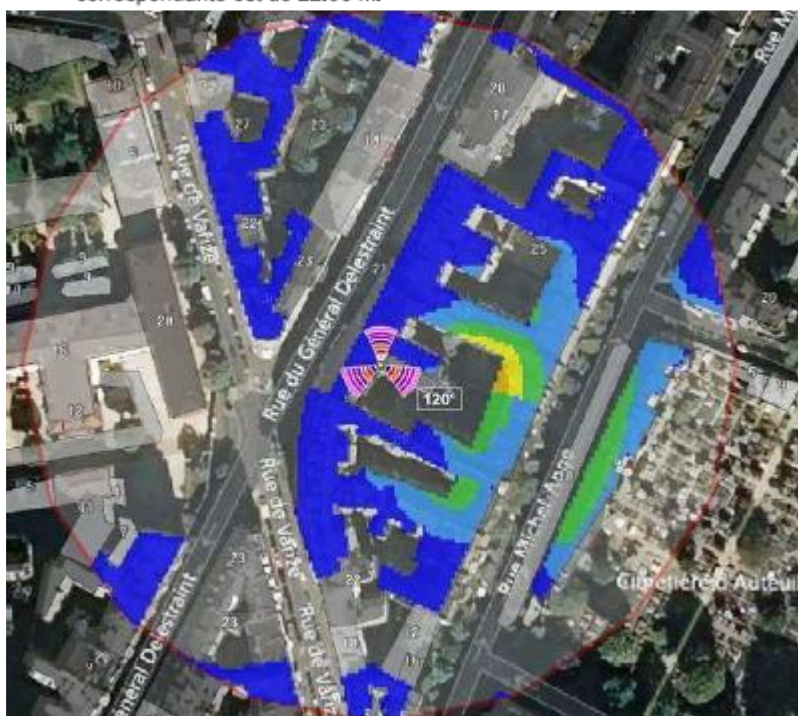
*lobe limité à 3 dB/ puissance maximale

Carte du site au regard des hauteurs d'immeubles dans un rayon de 25m autour des antennes



Simulation et conformité au seuil de la Charte en 2G/3G/4G Faisceau fixe

Pour l'antenne à faisceau fixe d'azimut 120, le niveau maximal calculé est compris entre 4 et 5 V/m. La hauteur correspondante est de 22.50 m.



Niveau	Couleur
Strictement supérieur à 6 V/m :	Brown
Entre 5 et 6 V/m :	Pink
Entre 4 et 5 V/m :	Yellow
Entre 3 et 4 V/m :	Light Green
Entre 2 et 3 V/m :	Green
Entre 1 et 2 V/m :	Light Blue
Entre 0 et 1 V/m :	Blue

Vue des Antennes Avant/Après

Etat de l'existant



Etat projeté

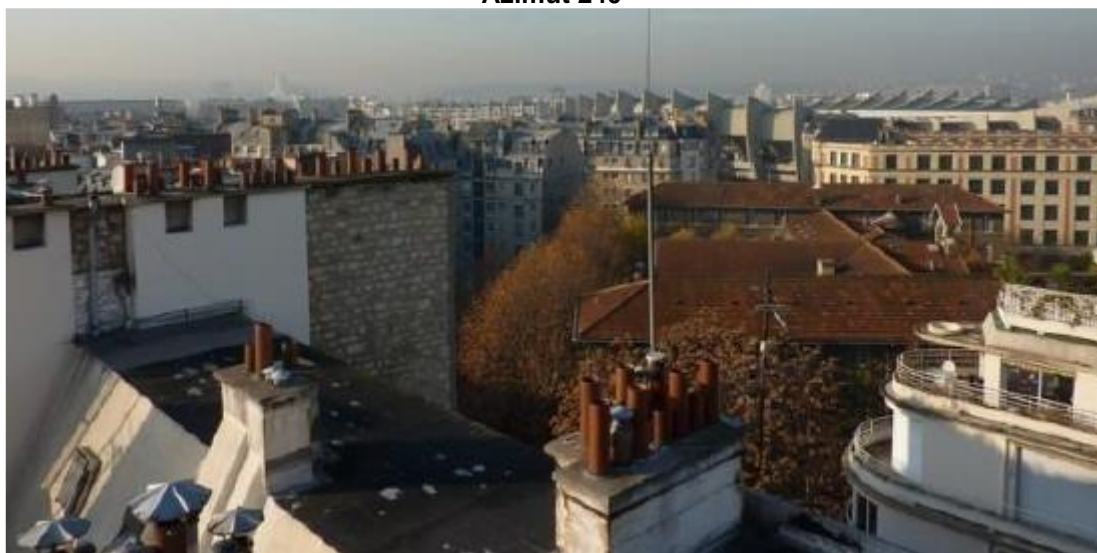


Vue des Azimuts

Azimut 120°



Azimut 240°



Azimut 360°

