

## Téléphonie Mobile

### Fiche de synthèse Charte 2021

#### Informations générales :

Opérateur	SFR	Arrdt	14 <sup>ème</sup>
Nom de site	ST JACQUES/HLM	Numéro	750010
Adresse du site	18, boulevard St Jacques	Hauteur	R+9 (31m)
Bailleur de l'immeuble	Privé	Destination	Habitations
Type d'installation	Ajout de la fréquence 3500 MHz dans la 5G sur un faisceau orientable et partage de la fréquence 2100Mhz (4G/5G).		
Complément d'info	2 antennes sur 1 azimuts ; Free présent		
Dossier soumis à Déclaration Préalable ou Permis de Construire ?			Oui

#### Calendrier de suivi du dossier

Date de validation de la version précédente du dossier	05/11/2020
Date d'enregistrement à l'Agence d'Ecologie Urbaine (J)	04/05/2021
Date limite de réponse de la Mairie d'arrondissement (J+1 mois)	04/06/2021

#### Objet de la demande

Motivation de l'opérateur	L'opérateur prévoit de faire évoluer ses équipements afin de d'apporter de nouveaux services 5G et de permettre d'utiliser dans les meilleures conditions son réseau de téléphonie mobile conformément à nos obligations réglementaires.		
Détail du projet	Ajout de la fréquence 3500 MHz (5G) sur un site existant en 2G/3G/4G (fréquences 700MHz, 800MHz, 900MHz, 1800 MHz, 2100 MHz et 2600MHz) et orientée vers l'azimut 120°.		
Distance des ouvrants	Fenêtres à 3.60m et 4.20m	Vis-à-vis (25m)	Néant
Estimation	2G/3G/4G/5G: 120° <3V/m 5G (3500) : 120° <2V/m		
Hauteur (HMA) des antennes 5G	35m		

#### Incidence visuelle

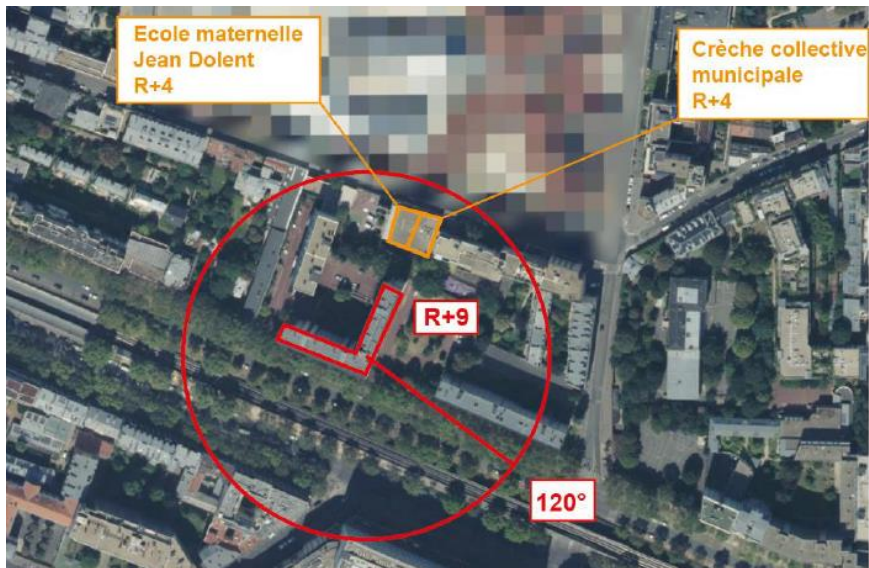
Description des antennes	Ce projet comprend : 1 antenne panneau existante azimuts 120°. (700/800/900/1800/2100/2600MHz) et 1 nouvelle antenne panneau à faisceaux orientables activée en 5G (3500MHz) pour les mêmes azimuts.
Intégration antenne	Ajout de 1 nouvelle antenne
Zone technique	Les modules techniques de taille réduite et de couleur gris clair seront placés en pied d'antennes, invisibles depuis la rue

**Date :**

#### Avis de la Mairie d'arrondissement concernée :

Avis Mairie d'arrondissement :		Favorable <input type="checkbox"/>
		Défavorable <input type="checkbox"/>
Conformité de l'AEU en l'absence d'avis		Ne se prononce pas <input type="checkbox"/>

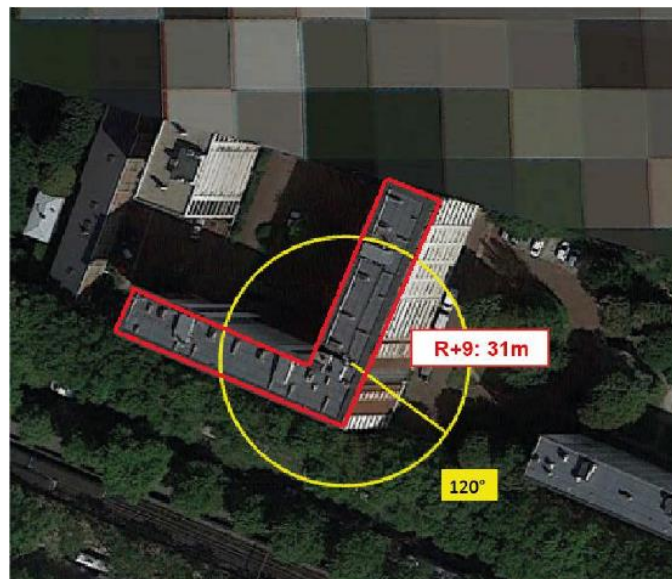
**Carte du site au regard des établissements particuliers dans un rayon de 100m autour des antennes**



Nom et type	Adresse	hauteur	Situé dans le lobe principal de l'antenne émettrice* (Oui / Non)	Distance / antenne la plus proche	Estimation du niveau maximum de champ reçu, en V/m
ECOLE MATERNELLE PUBLIQUE	11 RUE JEAN DOLENT 75014 PARIS	16m	NON	57m	0,33 V/m
CRECHE BAT PETITE ENFANCE	9 RUE JEAN DOLENT 75014 PARIS	16m	NON	57m	0,9 V/m

\*lobe limité à 3 dB/ puissance maximale

**Carte du site au regard des hauteurs d'immeubles dans un rayon de 25m autour des antennes**



## Simulation et conformité au seuil de la Charte en 2G/3G/4G/5G (2100MHz)

### ❖ Exposition par antennes à faisceau fixe

Le niveau maximal d'exposition simulé à **1,5 m de hauteur** est compris entre 0 et 1 V/m

Les simulations en espace libre indiquent les niveaux maximums suivants par antenne à faisceau fixe:

<i>Azimut 120°</i>	
<i>Niveau Maximal</i>	<i>entre 2 et 3 V/m</i>
<i>Hauteur</i>	<i>25.5 m</i>

SIMULATION CONFORME AU SEUIL DE LA CHARTE

## Simulation et conformité au seuil de la Charte pour le 3500MHz (5G)

### ❖ Exposition par antennes à faisceaux orientables

Le niveau maximal d'exposition simulé à **1,5 m de hauteur** est compris entre 1 et 2 V/m .

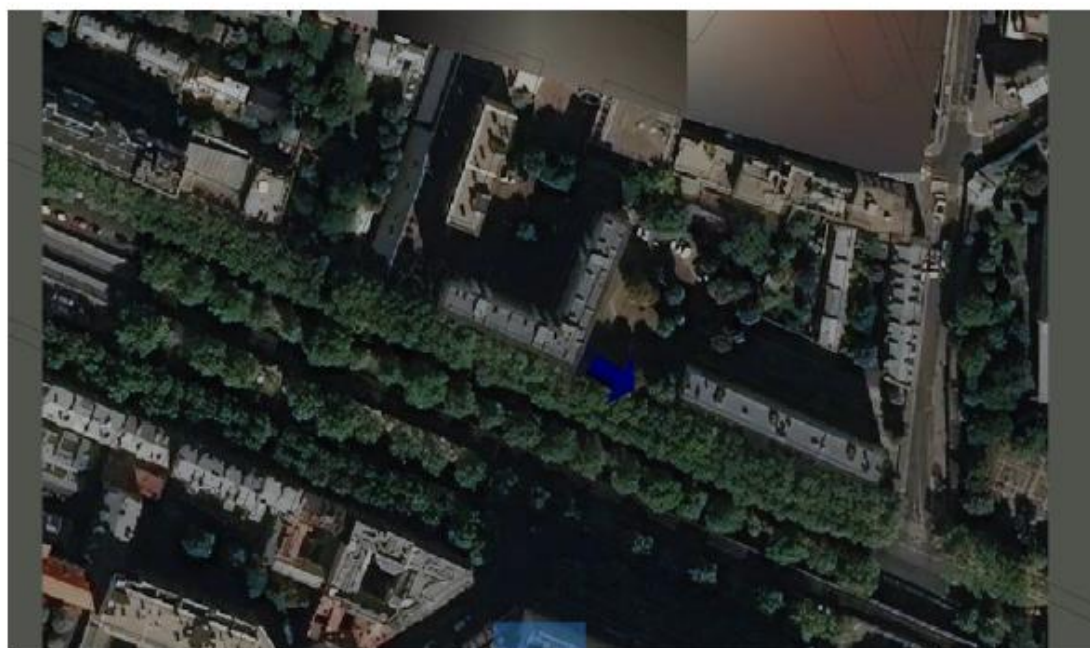
Les simulations en espace libre indiquent les niveaux maximums suivants par antenne à faisceaux orientables:

<i>Azimut 120°</i>	
<i>Niveau Maximal</i>	<i>entre 1 et 2 V/m</i>
<i>Hauteur</i>	<i>31.5 m</i>

SIMULATION CONFORME AU SEUIL DE LA CHARTE

### ii. Azimut 120°: antennes à faisceau orientable

Pour les antennes à faisceau orientable dans l'azimut 120°, le niveau maximal calculé est compris entre 1 et 2 V/m . La hauteur correspondante est de 31.5 m .



#### Légende

>6V/m	
Entre 5 et 6 V/m :	
Entre 4 et 5 V/m :	
Entre 3 et 4 V/m :	
Entre 2 et 3 V/m :	
Entre 1 et 2 V/m :	
Entre 0 et 1 V/m :	

## Vue des Antennes Avant/Après

Photo du site vue depuis la rue avant travaux



Photo du site vue depuis la rue après travaux



AVEC MODIFICATION VISUEL

## Vue des Azimuts

120°

Azimut S0 :

