

Téléphonie Mobile

Fiche de synthèse Charte 2021

Informations générales :

Opérateur	Orange	Arrdt	11^{ème}
Nom de site	PLACE_METIVIER	Numéro	58U8
Adresse du site	61, rue de la Folie Regnault	Hauteur	R+10 (38 m)
Bailleur de l'immeuble	Privé	Destination	Habitation
Type d'installation	Ajout de la fréquence 3500 MHz dans la 5G sur les 3 antennes inactives.		
Complément d'info	Six antennes sur trois azimuts Un autre opérateur présent sur le site BT (0°, 120° et 260°) Activations des 3 antennes inactives du dossier précédent		
Dossier soumis à Déclaration Préalable ou Permis de Construire ?			Non

Calendrier de suivi du dossier

Date de validation de la version précédente du dossier	03/07/2020
Date d'enregistrement à l'Agence d'Ecologie Urbaine (J)	10/05/2021
Date limite de réponse de la Mairie d'arrondissement (J+2 mois) demande mairie du 11e	10/07/2021

Objet de la demande

Motivation de l'opérateur	Dans le cadre de l'amélioration de la qualité de son réseau de radiocommunication, Orange envisage de réaménager son relais de téléphonie mobile pour accueillir la 5G		
Détail du projet	Ajout de la fréquence 3500 MHz (5G) sur un site existant en 3G/4G (fréquences 700MHz, 800MHz, 900MHz, 1800MHz, 2100MHz et 2600MHz) et orientées vers les azimuts 50°, 145° et 280°.		
Distance des ouvrants	Skydome d'accès terrasse à 2,50 m Porte fenêtres entre 3 m et 7,80 m	Vis-à-vis (25m)	Néant
Estimation	2G/3G/4G : 50° <5V/m - 145° <4V/m - 280° <4V/m 5G : 50° <2V/m - 145° <2V/m - 280° <2V/m		
Hauteur (HMA) des antennes 5G	35,70 m azimut 50° ; 37,60 m azimut 145° ; 37,60 m azimut 280°		

Incidence visuelle

Description des antennes	Ce Projet comprend : 3 antennes panneaux existantes azimuts 50°, 145° et 280° (700/800/900/1800/2100/2600MHz) et 3 antennes panneaux activées en 5G pour les mêmes azimuts
Intégration antennaire	Aucune modification.
Zone technique	Aucune modification.

Date : Avis de la Mairie d'arrondissement concernée :

Avis Mairie d'arrondissement :		Favorable <input type="checkbox"/>
		Défavorable <input type="checkbox"/>
Conformité de l'AEU en l'absence d'avis		Ne se prononce pas <input type="checkbox"/>

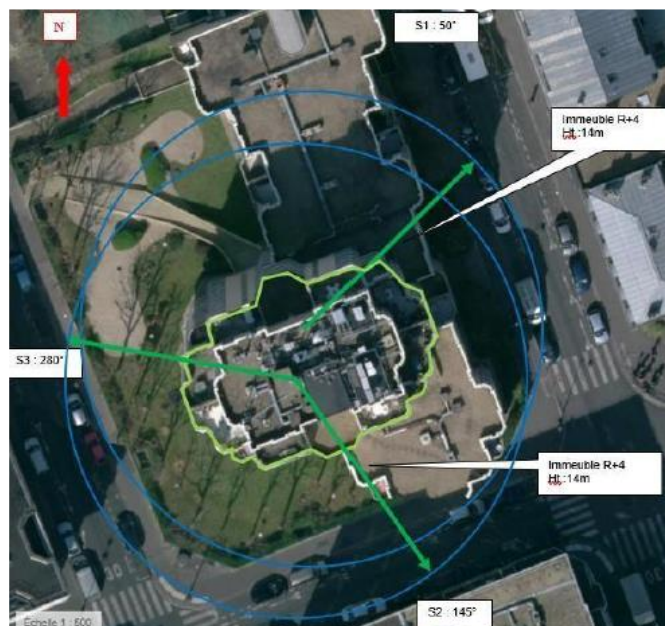
Carte du site au regard des établissements particuliers dans un rayon de 100m autour des antennes



Nom et type	Adresse	Hauteur (en m)	Situé dans le lobe principal de l'antenne émettrice* (Oui/non)	Distance / antenne la plus proche (en m)	Estimation du niveau maximum de champ reçu (en V/m)
COLLEGE PRIVE POUR HANDICAPES VOTRE ECOLE CHEZ VOUS COLLEGE SPECIALISES - ACCUEIL DE JEUNES ENFANTS	29 RUE MERLIN, 75011 PARIS 11E	R+3 / 11m	Non	79.00	< 1V/M
ECOLE ELEMENTAIRE SPECIALISEE PRIVEE FRANCE QUERE ACCUEIL DE JEUNES ENFANTS	65 RUE DE LA FOLIE REGNAULT, 75011 PARIS 11E	R+0 / 3m	Non	59.00	< 1V/M
BRIN DE FOLIE- ACCUEIL DE JEUNES ENFANTS	66 RUE DE LA FOLIE REGNAULT, 75011 PARIS 11E	R+0 / 3m	Non	76.00	< 1V/M
HDJ IPS FOLIE REGNAULT ACTIVITES HOSPITALIERES - MAISON DE SANTE POUR MALADIES MENTALES	55 R DE LA FOLIE REGNAULT, 75011 PARIS 11E	R+5 / 19m	Non	83.00	< 1V/M
BAT PETITE ENFANCE ACCUEIL DE JEUNES ENFANTS	14 RUE DURANTI, 75011 PARIS 11E	R+5 / 17m	Non	60.00	< 1V/M

*lobe limité à 3 dB/ puissance maximale

Carte du site au regard des hauteurs d'immeubles dans un rayon de 25m autour des antennes



Simulation et conformité au seuil de la Charte en 2G/3G/4G Faisceau fixe

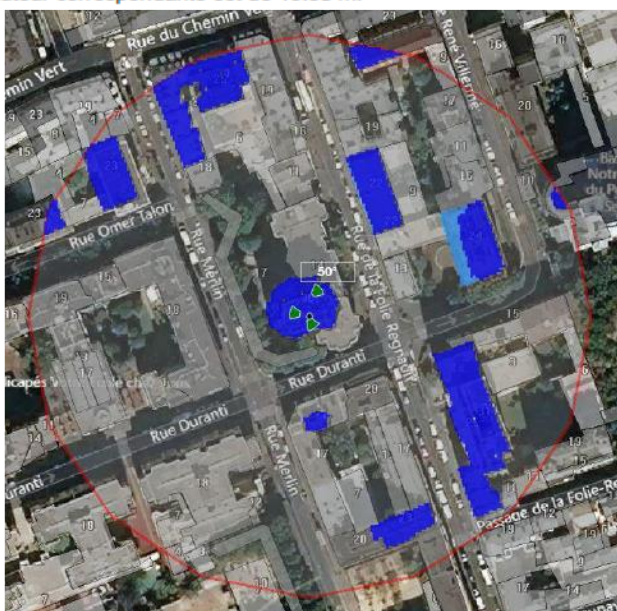
	Azimut 50°	Azimut 145°	Azimut 280°
Niveau Maximal (V/m)	entre 4 et 5	entre 3 et 4	entre 3 et 4
Hauteur (en m)	22.50	22.50	19.50

SIMULATION CONFORME AU SEUIL DE LA CHARTE

Simulation et conformité au seuil de la Charte pour le 3500MHz (5G) Faisceau orientable

Azimut 50°

Pour l'antenne à faisceaux orientables d'azimut 50, le niveau maximal calculé est compris entre 1 et 2 V/m. La hauteur correspondante est de 19.50 m.



Niveau	Couleur
Strictement supérieur à 6 V/m :	Brown
Entre 5 et 6 V/m :	Pink
Entre 4 et 5 V/m :	Yellow
Entre 3 et 4 V/m :	Light Green
Entre 2 et 3 V/m :	Green
Entre 1 et 2 V/m :	Blue
Entre 0 et 1 V/m :	Dark Blue

Azimut 145°

Pour l'antenne à faisceaux orientables d'azimut 145, le niveau maximal calculé est compris entre 1 et 2 V/m. La hauteur correspondante est de 22.50 m.



Niveau	Couleur
Strictement supérieur à 6 V/m :	Brown
Entre 5 et 6 V/m :	Pink
Entre 4 et 5 V/m :	Orange
Entre 3 et 4 V/m :	Yellow
Entre 2 et 3 V/m :	Green
Entre 1 et 2 V/m :	Light Blue
Entre 0 et 1 V/m :	Blue

Azimut 280°

Pour l'antenne à faisceaux orientables d'azimut 280, le niveau maximal calculé est compris entre 1 et 2 V/m. La hauteur correspondante est de 16.50 m.



Niveau	Couleur
Strictement supérieur à 6 V/m :	Brown
Entre 5 et 6 V/m :	Pink
Entre 4 et 5 V/m :	Orange
Entre 3 et 4 V/m :	Yellow
Entre 2 et 3 V/m :	Green
Entre 1 et 2 V/m :	Light Blue
Entre 0 et 1 V/m :	Blue

	Azimut 50°	Azimut 145°	Azimut 280°
Niveau Maximal (V/m)	entre 1 et 2	entre 1 et 2	entre 1 et 2
Hauteur (en m)	19.50	22.50	16.50

SIMULATION CONFORME AU SEUIL DE LA CHARTE

Vue des Antennes Avant/Après

Etat projeté



AUCUN CHANGEMENT

Vue des Azimuts

Azimut 50°



Azimut 145°



Azimut 280°

