

Téléphonie Mobile Fiche de synthèse Charte 2021

Informations générales :

Opérateur	SFR	Arrdt	8 ^{ème}
Nom de site	ANJOU BIS	Numéro	757273
Adresse du site	41 boulevard Malesherbes	Hauteur	R+6 (25m)
Bailleur de l'immeuble	Privé - SARL	Destination	Logements
Type d'installation	Nouveau site 2G/3G/4G		
Complément d'info			
Dossier soumis à Déclaration Préalable ou Permis de Construire ?			Oui

Calendrier de suivi du dossier

Date de validation de la version précédente du dossier	/
Date d'enregistrement à l'Agence d'Ecologie Urbaine (J)	11/05/2021
Date limite de réponse de la Mairie d'arrondissement (J+2 mois)	11/06/2021

Objet de la demande

Motivation de l'opérateur	L'opérateur prévoit d'installer une nouvelle antenne- relais sur le secteur pour permettre de disposer d'un réseau de qualité sur une zone jusqu'alors mal couverte et/ou permettre de continuer à téléphoner ou naviguer sur internet tout en évitant la saturation des réseaux, conformément à nos obligations règlementaires.		
Détail du projet	Ajout de 3 antennes 2G/3G/4G (fréquences, 800MHz, 900MHz, 1800MHz, 2100MHz, 2600MHz), orienté vers les azimuts 0°, 120° et 240°.		
Distance des ouvrants	Fenêtre à 3.20m	Vis-à-vis (25m)	R+5, R+6 (19m)
Estimation	2G/3G/4G: 0° < 4V/m - 120° < 5V/m - 240° < 4V/m		
Hauteur (HMA) des antennes	27.25m		

Incidence visuelle

Description des antennes	Ce projet comprend : 3 antennes panneaux azimuts 0°, 120° et 240°. (800/900/1800/2100/2600MHz).
Intégration antennaire	Les antennes seront de teinte gris clair type RAL 7035, elles seront placées en retrait de la façade afin de minimiser l'impact depuis la rue.
Zone technique	Les modules techniques, de taille réduite et de couleur gris seront placés en toiture, invisibles depuis la rue.

Date :

Avis de la Mairie d'arrondissement concernée :

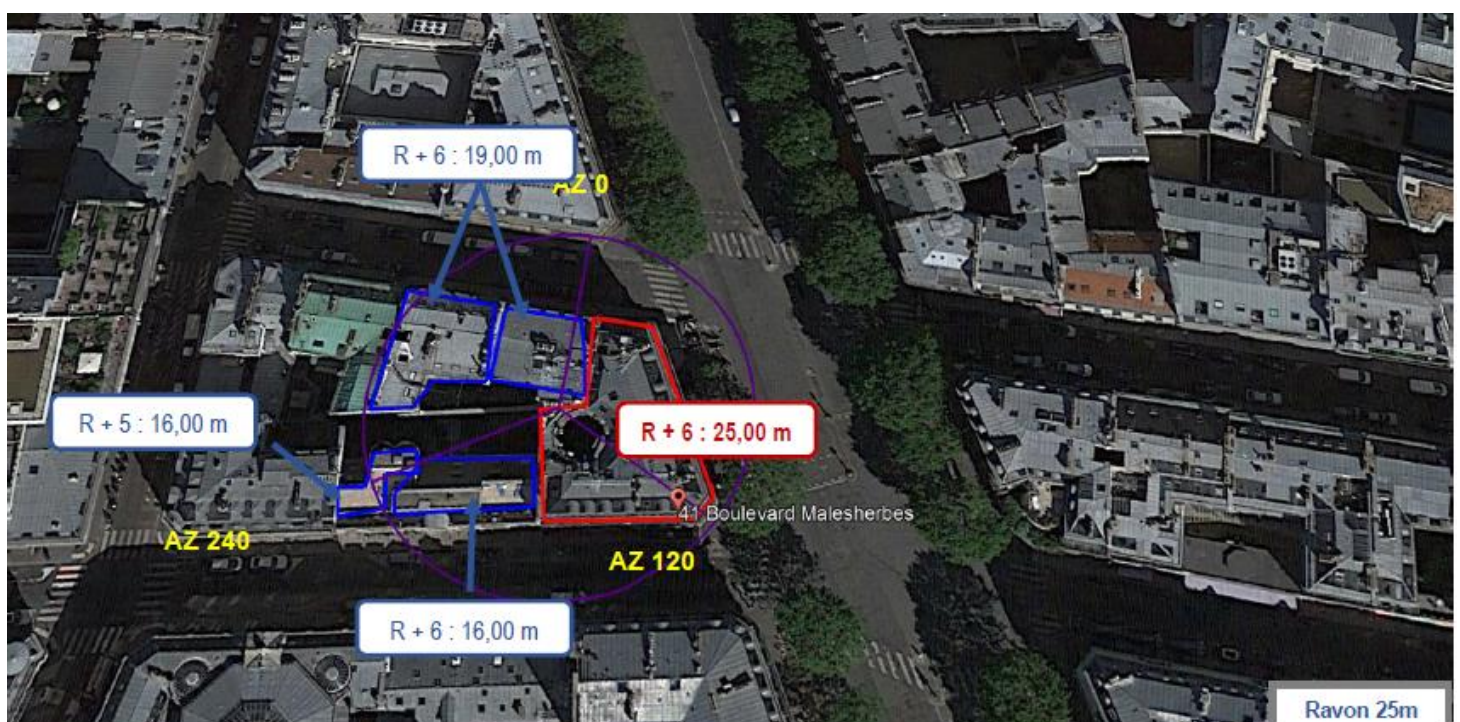
Avis Mairie d'arrondissement :	Favorable <input type="checkbox"/>
	Défavorable <input type="checkbox"/>
Conformité de l'AEU en l'absence d'avis	Ne se prononce pas <input type="checkbox"/>

**Carte du site au regard des établissements particuliers
dans un rayon de 100m autour des antennes**



AUCUN ETABLISSEMENT PARTICULIER DANS UN RAYON DE 100 M AUTOUR DES ANTENNES

**Carte du site au regard des hauteurs d'immeubles
dans un rayon de 25m autour des antennes**



Simulation et conformité au seuil de la Charte en 2G/3G/4G - Faisceau fixe

❖ Exposition par antennes à faisceau fixe

Le niveau maximal d'exposition simulé à **1,5 m de hauteur** est compris *entre 0 et 1 V/m*.

Les simulations en espace libre indiquent les niveaux maximums suivants par antenne à faisceau fixe:

	Azimut 0°	Azimut 120°	Azimut 240°
Niveau Maximal	entre 3 et 4 V/m	entre 4 et 5 V/m	entre 3 et 4 V/m
Hauteur	23.5 m	24.5 m	25.5 m

SIMULATION CONFORME AU SEUIL DE LA CHARTE

i. Azimut 0°: antennes fixes

Pour les antennes à faisceau fixe orientées dans l'azimut 0°, le niveau maximal calculé est compris entre 3 et 4 V/m. La hauteur correspondante est de 23.5 m.



ii. Azimut 120°: antennes fixes

Pour les antennes à faisceau fixe orientées dans l'azimut 120°, le niveau maximal calculé est compris entre 4 et 5 V/m. La hauteur correspondante est de 24.5 m.



iii. Azimut 240°: antennes fixes

Pour les antennes à faisceau fixe orientées dans l'azimut 240°, le niveau maximal calculé est compris entre 3 et 4 V/m. La hauteur correspondante est de 25.5 m.



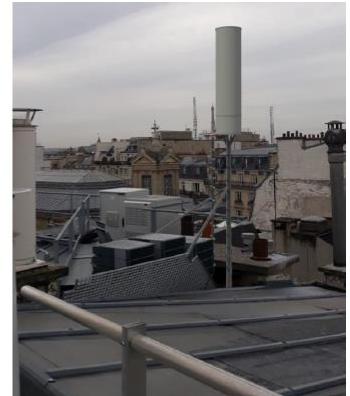
Vue des Antennes Avant/Après

Etat de l'existant :



Etat projeté :

Antenne SFR
Zone technique



Etat de l'existant Etat projeté :

L'antenne SFR ne sera pas visible depuis l'espace public



Etat de l'existant et projeté

L'antenne SFR ne sera pas visible depuis l'espace public



PAS DE MODIFICATION SUR L'ASPECT EXTERIEUR

Vue des Azimuts

Azimet 0°

Azimet 120°

POUR DES RAISONS DE SECURITE
NOUS N'AVONS PAS DE PHOTO

POUR DES RAISONS DE SECURITE
NOUS N'AVONS PAS DE PHOTO

Azimet 240°

