

Téléphonie Mobile

Fiche de synthèse Charte 2021

Informations générales :

Opérateur	Orange	Arrdt	18 ^{ème}
Nom de site	MARX_DORMOY	Numéro	129U8
Adresse du site	62-64, rue Marx Dormoy	Hauteur	R+8 (31,67 m)
Bailleur de l'immeuble	Privé	Destination	Habitation
Type d'installation	Ajout de la fréquence 700MHz (4G) et 3500 MHz (5G) sur trois nouvelles antennes.		
Complément d'info	Six antennes sur trois azimuts		
Dossier soumis à Déclaration Préalable ou Permis de Construire ?			Non

Calendrier de suivi du dossier

Date de validation de la version précédente du dossier	16/06/2015
Date d'enregistrement à l'Agence d'Ecologie Urbaine (J)	18/05/2021
Date limite de réponse de la Mairie d'arrondissement (J+2 mois) demande mairie du 18e	18/06/2021

Objet de la demande

Motivation de l'opérateur	Dans le cadre de l'amélioration de la qualité de son réseau de radiocommunication, Orange envisage de réaménager son relais de téléphonie mobile pour accueillir la 5G		
Détail du projet	Ajout des fréquences 700MHz (4G) et 3500 MHz (5G) sur un site existant en 2G/3G/4G (fréquences 700MHz, 800MHz, 900MHz, 1800MHz, 2100MHz et 2600MHz) et orientées vers les azimuts 5°, 183° et 282°.		
Distance des ouvrants	Fenêtres à 1,50 m	Vis-à-vis (25m)	Néant
Estimation	2G/3G/4G : 5° <4V/m - 183° <3V/m - 282° <5V/m 5G : 5° <2V/m - 183° <2V/m - 282° <2V/m		
Hauteur (HMA) des antennes	30,88 m pour les antennes à faisceau fixe 31,90 m pour les antennes à faisceau orientable		

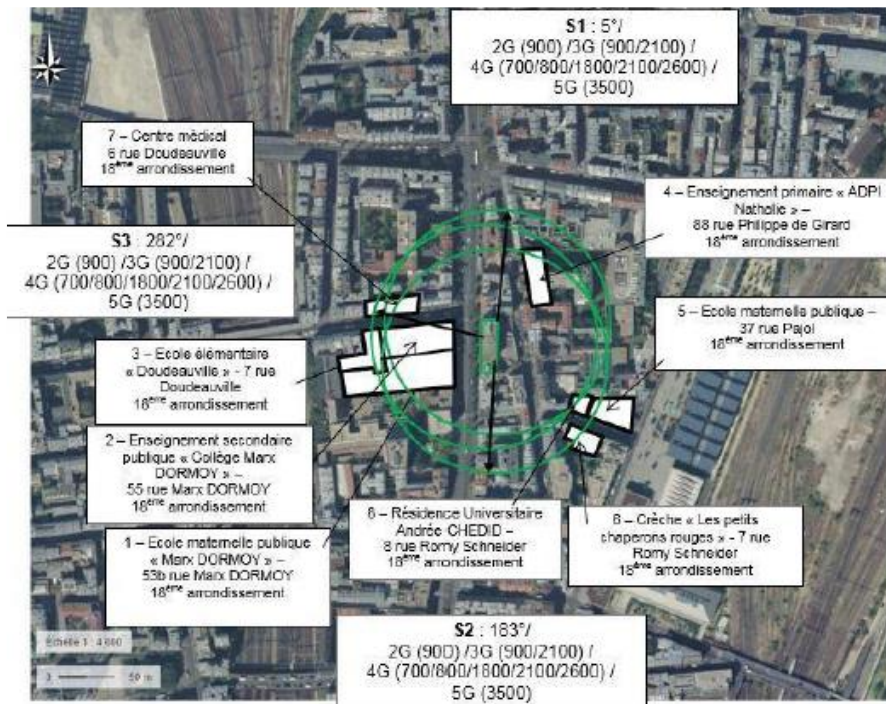
Incidence visuelle

Description des antennes	Remplacement des 3 antennes panneaux existantes par 3 nouvelles antennes azimuts 5°, 183° et 282° (700/800/900/1800/2100/2600MHz) et ajout de 3 nouvelles antennes panneaux activées en 5G pour les mêmes azimuts
Intégration antennaire	Pas de changement visuel.
Zone technique	Un coffret technique et des modules seront installés sur l'édicule, à proximité des antennes.

Avis de la Mairie d'arrondissement concernée :

Avis Mairie d'arrondissement :		Favorable <input type="checkbox"/>
Conformité de l'AEU en l'absence d'avis		Défavorable <input type="checkbox"/> Ne se prononce pas <input type="checkbox"/>

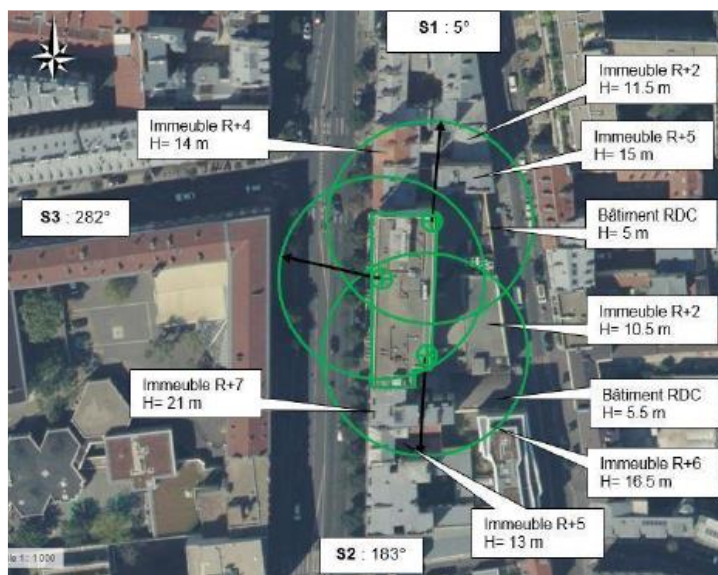
Carte du site au regard des établissements particuliers dans un rayon de 100m autour des antennes



Nom et type	Adresse	Hauteur (en m)	Situé dans le lobe principal de l'antenne émettrice* (Oui/non)	Distance / antenne la plus proche (en m)	Estimation du niveau maximum de champ reçu (en V/m)
Ecole maternelle publique "MARX DORMOY"	53 BIS RUE MARX DORMOY, 75018 PARIS 18E	16.5	Oui	44.00	2.50
Collège Marx DORMOY Enseignement secondaire publique	55 rue Marx DORMOY, 75018 PARIS 18E	16.5	Oui	28.30	2.90
ECOLE ELEMENTAIRE DOUDEAUVILLE	7 RUE DOUDEAUVILLE, 75018 PARIS 18E	14	Non	91.20	< 1V/M
ADPI NATHALIE ENSEIGNEMENT SECONDAIRE	88 RUE PHILIPPE DE GIRARD, 75018 PARIS 18E	27	Non	36.00	< 1V/M
ECOLE MATERNELLE PUBLIQUE ENSEIGNEMENT PRIMAIRE	RUE PAJOL, 75018 PARIS 18E	10.5	Non	91.30	< 1V/M
CRECHE "LES PETITS CHAPERONS ROUGES" ACCUEIL DE JEUNES ENFANTS	7 RUE ROMY SCHNEIDER, 75018 PARIS 18E	13	Non	86.20	< 1V/M
CENTRE MEDICAL DE PARIS-NORD-EST	6 RUE DOUDEAUVILLE, 75018 PARIS 18E	14.5	Oui	64.30	< 1V/M
RESIDENCE ANDREE CHEHIDACCU EIL DE JEUNES ENFANTS	8 RUE ROMY SCHNEIDER, 75018 PARIS 18E	13.5	Non	75.90	< 1V/M

*lobe limité à 3 dB/ puissance maximale

Carte du site au regard des hauteurs d'immeubles dans un rayon de 25m autour des antennes



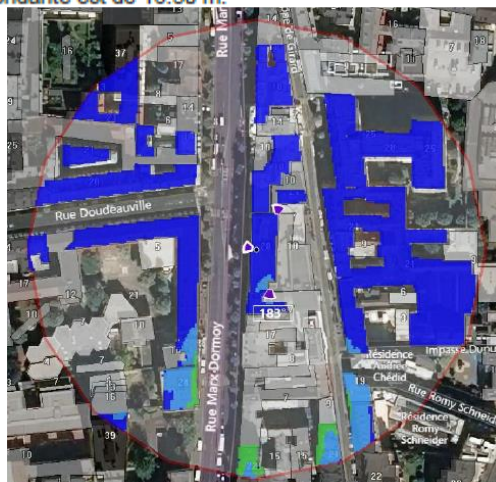
Simulation et conformité au seuil de la Charte en 2G/3G/4G Faisceau fixe

Pour l'antenne à faisceau fixe d'azimut 5, le niveau maximal calculé est compris entre 3 et 4 V/m. La hauteur correspondante est de 22.50 m.



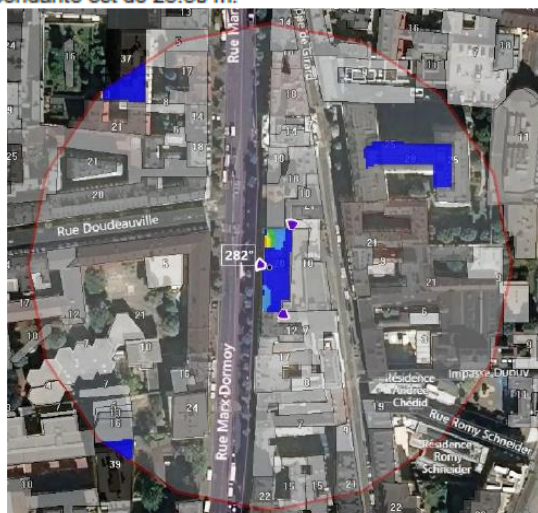
Niveau	Couleur
Strictement supérieur à 6 V/m :	Brown
Entre 5 et 6 V/m :	Pink
Entre 4 et 5 V/m :	Yellow
Entre 3 et 4 V/m :	Light Green
Entre 2 et 3 V/m :	Green
Entre 1 et 2 V/m :	Blue
Entre 0 et 1 V/m :	Dark Blue

Pour l'antenne à faisceau fixe d'azimut 183, le niveau maximal calculé est compris entre 2 et 3 V/m. La hauteur correspondante est de 16.50 m.



Niveau	Couleur
Strictement supérieur à 6 V/m :	Brown
Entre 5 et 6 V/m :	Pink
Entre 4 et 5 V/m :	Yellow
Entre 3 et 4 V/m :	Light Green
Entre 2 et 3 V/m :	Green
Entre 1 et 2 V/m :	Blue
Entre 0 et 1 V/m :	Dark Blue

Pour l'antenne à faisceau fixe d'azimut 282, le niveau maximal calculé est compris entre 4 et 5 V/m. La hauteur correspondante est de 25.50 m.



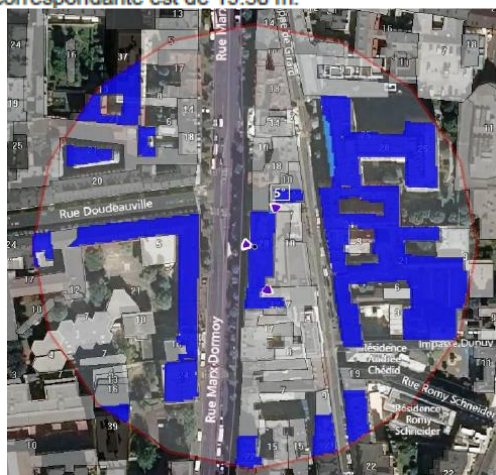
Niveau	Couleur
Strictement supérieur à 6 V/m :	Brown
Entre 5 et 6 V/m :	Pink
Entre 4 et 5 V/m :	Orange
Entre 3 et 4 V/m :	Yellow
Entre 2 et 3 V/m :	Green
Entre 1 et 2 V/m :	Blue
Entre 0 et 1 V/m :	Blue

	Azimut 5°	Azimut 183°	Azimut 282°
Niveau Maximal (V/m)	entre 3 et 4	entre 2 et 3	entre 4 et 5
Hauteur (en m)	22.50	16.50	25.50

SIMULATION CONFORME AU SEUIL DE LA CHARTE

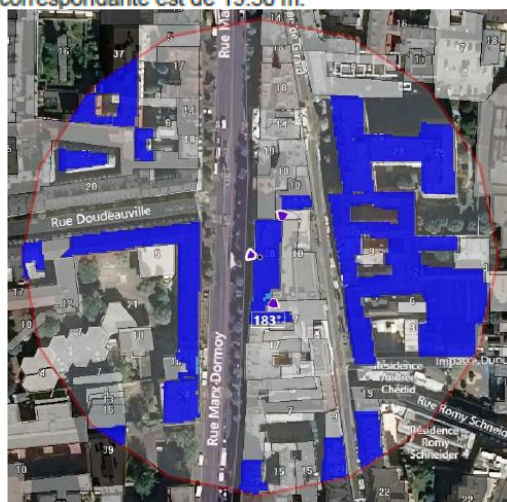
Simulation et conformité au seuil de la Charte pour le 3500MHz (5G) Faisceau orientable

Pour l'antenne à faisceaux orientables d'azimut 5, le niveau maximal calculé est compris entre 1 et 2 V/m. La hauteur correspondante est de 19.50 m.



Niveau	Couleur
Strictement supérieur à 6 V/m :	Brown
Entre 5 et 6 V/m :	Pink
Entre 4 et 5 V/m :	Orange
Entre 3 et 4 V/m :	Yellow
Entre 2 et 3 V/m :	Green
Entre 1 et 2 V/m :	Blue
Entre 0 et 1 V/m :	Blue

Pour l'antenne à faisceaux orientables d'azimut 183, le niveau maximal calculé est compris entre 1 et 2 V/m. La hauteur correspondante est de 19.50 m.



Niveau	Couleur
Strictement supérieur à 6 V/m :	Brown
Entre 5 et 6 V/m :	Pink
Entre 4 et 5 V/m :	Orange
Entre 3 et 4 V/m :	Yellow
Entre 2 et 3 V/m :	Green
Entre 1 et 2 V/m :	Blue
Entre 0 et 1 V/m :	Blue

Pour l'antenne à faisceaux orientables d'azimut 282, le niveau maximal calculé est compris entre 1 et 2 V/m. La hauteur correspondante est de 19.50 m.



Niveau	Couleur
Strictement supérieur à 6 V/m :	Brown
Entre 5 et 6 V/m :	Pink
Entre 4 et 5 V/m :	Yellow
Entre 3 et 4 V/m :	Light Green
Entre 2 et 3 V/m :	Green
Entre 1 et 2 V/m :	Blue
Entre 0 et 1 V/m :	Dark Blue

	Azimut 5°	Azimut 183°	Azimut 282°
Niveau Maximal (V/m)	entre 1 et 2	entre 1 et 2	entre 1 et 2
Hauteur (en m)	19.50	19.50	19.50

SIMULATION CONFORME AU SEUIL DE LA CHARTE

Vue des Antennes Avant/Après

Etat de l'existant



Etat de l'existant



Etat projeté



Etat projeté



Vue des Azimuts

Azimut 5°



Azimut 183°



Azimut 282°

