

Téléphonie Mobile Fiche de synthèse Charte 2021

Informations générales :

Opérateur	Orange	Arrdt	8 ^{ème}
Nom de site	EUROPE	Numéro	114U8
Adresse du site	1, rue de Berne	Hauteur	R+4 (25 m)
Bailleur de l'immeuble	Public La Poste	Destination	Activités de services
Type d'installation	Ajout des fréquences 1800,2100 MHz avec changement d'antennes sur un site 2G/3G/4G.		
Complément d'info	Trois antennes sur trois azimuts		
Dossier soumis à Déclaration Préalable ou Permis de Construire ?			Non

Calendrier de suivi du dossier

Date de validation de la version précédente du dossier	24/02/2013
Date d'enregistrement à l'Agence d'Ecologie Urbaine (J)	19/05/2021
Date limite de réponse de la Mairie d'arrondissement (J+1 mois)	19/06/2021

Objet de la demande

Motivation de l'opérateur	Dans le cadre de l'amélioration de la qualité de son réseau de radiocommunication, Orange envisage de réaménager le relais de téléphonie mobile.		
Détail du projet	Ajout des fréquences 1800 et 2100 MHz sur un site existant en 2G/3G/4G (fréquences 800MHz, 900MHz, 1800 MHz, 2100 MHz et 2600MHz) et orientées vers les azimuts 30°, 150° et 290°.		
Distance des ouvrants	Fenêtres entre 3 m et 7 m	Vis-à-vis (25m)	R + 5 (24 m)
Estimation	2G/3G/4G : 30° <5V/m ; 150° <5V/m ; 290° <3V/m		
Hauteur des antennes (HMA)	28,50 m azimuts 30° et 290° ; 28,70 m azimut 150°		

Incidence visuelle

Description des antennes	Remplacement des trois antennes existantes par trois nouvelles antennes.
Intégration antennaire	Aucune modification.
Zone technique	Aucune modification.

Date : Avis de la Mairie d'arrondissement concernée :

Avis Mairie d'arrondissement :		Favorable <input type="checkbox"/>
Conformité de l'AEU en l'absence d'avis		Défavorable <input type="checkbox"/> Ne se prononce pas <input type="checkbox"/>

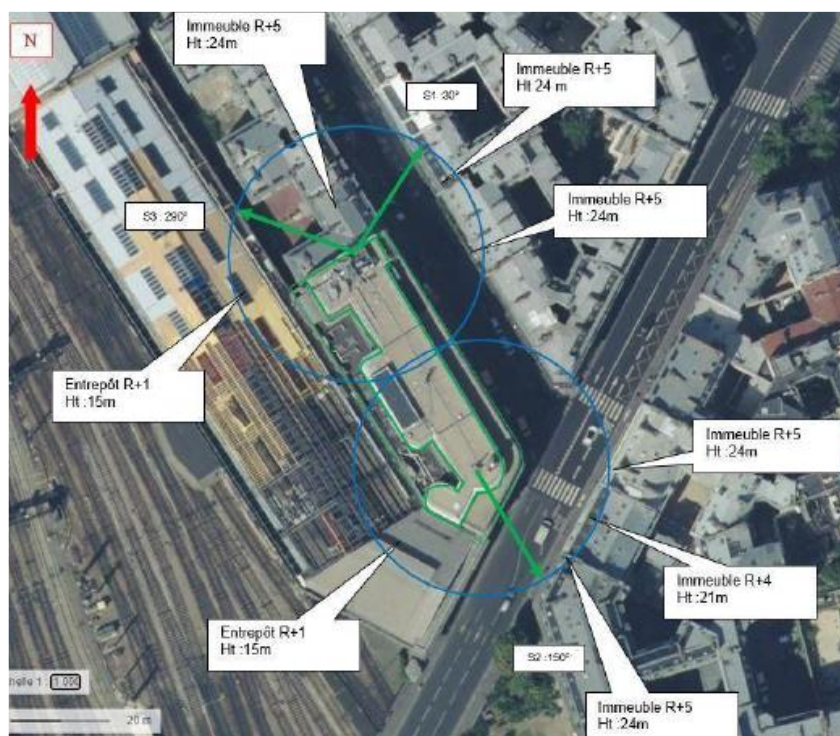
Carte du site au regard des établissements particuliers dans un rayon de 100m autour des antennes



Nom et type	Adresse	Hauteur (en m)	Situé dans le lobe principal de l'antenne émettrice* (Oui/non)	Distance / antenne la plus proche (en m)	Estimation du niveau maximum de champ reçu (en V/m)
CLINIQUE TURIN ACTIVITES HOSPITALIERES	9 R DE TURIN, 75008 PARIS 8E	R+5 / 23	Non	75.00	< 1 V/m

*lobe limité à 3 dB/ puissance maximale

Carte du site au regard des hauteurs d'immeubles dans un rayon de 25m autour des antennes



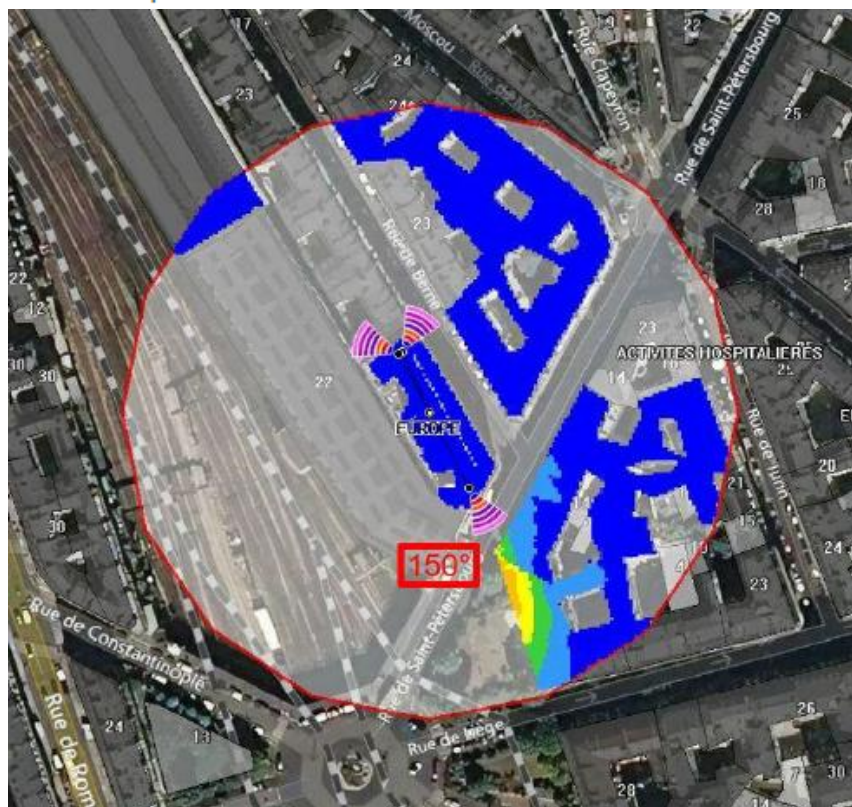
Simulation et conformité au seuil de la Charte en 2G/3G/4G Faisceau fixe

Pour l'antenne à faisceau fixe d'azimut 30, le niveau maximal calculé est compris entre 4 et 5 V/m. La hauteur correspondante est de 19.50 m.



Niveau	Couleur
Strictement supérieur à 6 V/m :	Brown
Entre 5 et 6 V/m :	Pink
Entre 4 et 5 V/m :	Yellow
Entre 3 et 4 V/m :	Green
Entre 2 et 3 V/m :	Light Blue
Entre 1 et 2 V/m :	Blue
Entre 0 et 1 V/m :	Dark Blue

Pour l'antenne à faisceau fixe d'azimut 150, le niveau maximal calculé est compris entre 4 et 5 V/m. La hauteur correspondante est de 22.50 m.



Niveau	Couleur
Strictement supérieur à 6 V/m :	Brown
Entre 5 et 6 V/m :	Pink
Entre 4 et 5 V/m :	Yellow
Entre 3 et 4 V/m :	Green
Entre 2 et 3 V/m :	Light Blue
Entre 1 et 2 V/m :	Blue
Entre 0 et 1 V/m :	Dark Blue

Pour l'antenne à faisceau fixe d'azimut 290, le niveau maximal calculé est compris entre 2 et 3 V/m. La hauteur correspondante est de 19.50 m.



Niveau	Couleur
Strictement supérieur à 6 V/m :	Brown
Entre 5 et 6 V/m :	Pink
Entre 4 et 5 V/m :	Yellow
Entre 3 et 4 V/m :	Light Green
Entre 2 et 3 V/m :	Green
Entre 1 et 2 V/m :	Blue
Entre 0 et 1 V/m :	Dark Blue

	Azimut 30°	Azimut 150°	Azimut 290°
Niveau Maximal (V/m)	entre 4 et 5	entre 4 et 5	entre 2 et 3
Hauteur (en m)	19.50	22.50	19.50

SIMULATION CONFORME AU SEUIL DE LA CHARTE

Vue des Antennes Avant/Après

Etat projeté



AUCUNE MODIFICATION

Vue des Azimuts

Azimut 30°



Azimut 150°



Azimut 290°

