

Téléphonie Mobile Fiche de synthèse Charte 2021

Informations générales :

Opérateur	Orange	Arrdt	18^{ème}
Nom de site	ORNANO	Numéro	5U8
Adresse du site	157, rue des Poissonniers	Hauteur	R+11 (43,30 m)
Bailleur de l'immeuble	Social RATP Habitat	Destination	Habitation
Type d'installation	Ajout de la fréquence 3500 MHz dans la 5G sur les 3 antennes inactives.		
Complément d'info	Six antennes sur trois azimuts Un autre opérateur présent sur le site BT (0°, 120° et 240°) Version précédente validée à la CCTM du 17/10/2013 Activations des 3 antennes inactives		
Dossier soumis à Déclaration Préalable ou Permis de Construire ?			Non

Calendrier de suivi du dossier

Date de validation de la version précédente du dossier	17/10/2013
Date d'enregistrement à l'Agence d'Ecologie Urbaine (J)	20/05/2021
Date limite de réponse de la Mairie d'arrondissement (J+2 mois) demande mairie du 18e	20/07/2021

Objet de la demande

Motivation de l'opérateur	Dans le cadre de l'amélioration de la qualité de son réseau de radiocommunication, Orange envisage de réaménager son relais de téléphonie mobile pour accueillir la 5G		
Détail du projet	Ajout de la fréquence 3500 MHz (5G) sur un site existant en 3G/4G (fréquences 700MHz, 800MHz, 900MHz, 1800MHz, 2100MHz et 2600MHz) et orientées vers les azimuts 54°, 152° et 273°.		
Distance des ouvrants	Fenêtres entre 2,50 m et 8,80 m	Vis-à-vis (25m)	Néant
Estimation	2G/3G/4G : 54° <5V/m - 152° <5V/m - 273° <1V/m 5G : 54° <2V/m - 152° <2V/m - 273° <2V/m		
Hauteur (HMA) des antennes 5G	40,10 m azimut 54° ; 40,10 m azimut 152° ; 42,90 m azimut 273°		

Incidence visuelle

Description des antennes	Ce Projet comprend : 3 antennes panneaux existantes azimuts 54°, 152° et 273° (700/800/900/1800/2100/2600MHz) et 3 antennes panneaux activées en 5G pour les mêmes azimuts
Intégration antennaire	Aucune modification.
Zone technique	Aucune modification.

Date : Avis de la Mairie d'arrondissement concernée :

Avis Mairie d'arrondissement :	Favorable <input type="checkbox"/>
Conformité de l'AEU en l'absence d'avis	Défavorable <input type="checkbox"/> Ne se prononce pas <input type="checkbox"/>

Carte du site au regard des établissements particuliers dans un rayon de 100m autour des antennes



Nom et type	Adresse	Hauteur (en m)	Situé dans le lobe principal de l'antenne émettrice* (Oui/non)	Distance / antenne la plus proche (en m)	Estimation du niveau maximum de champ reçu (en V/m)
ECOLE PRIMAIRE ENSEIGNEMENT PRIMAIRE -	142 RUE DES POISSONNIERS, 75018 PARIS 18E	12	Non	90.00	< 1V/M

*lobe limité à 3 dB/ puissance maximale

Carte du site au regard des hauteurs d'immeubles dans un rayon de 25m autour des antennes



Simulation et conformité au seuil de la Charte en 2G/3G/4G Faisceau fixe

	Azimut 54°	Azimut 152°	Azimut 273°
Niveau Maximal (V/m)	entre 4 et 5	entre 4 et 5	entre 0 et 1
Hauteur (en m)	31.50	31.50	16.50

SIMULATION CONFORME AU SEUIL DE LA CHARTE

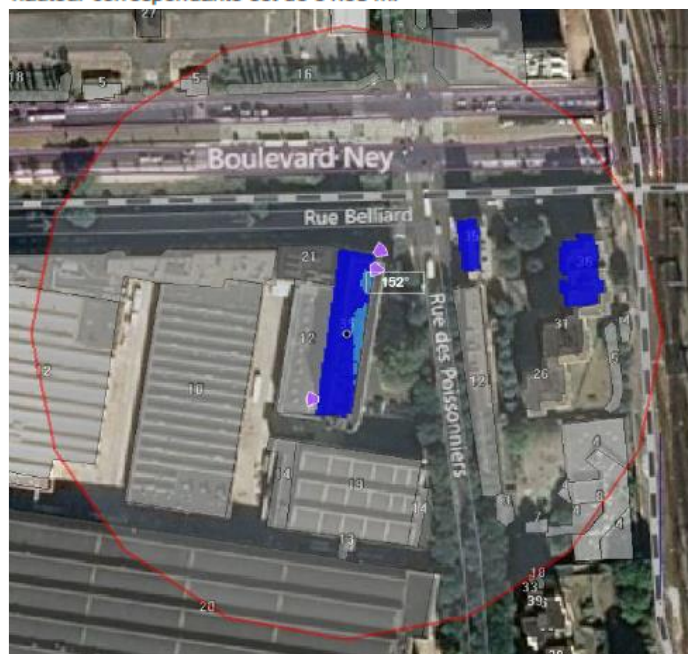
Simulation et conformité au seuil de la Charte pour le 3500MHz (5G) Faisceau orientable

Pour l'antenne à faisceaux orientables d'azimut 54, le niveau maximal calculé est compris entre 1 et 2 V/m. La hauteur correspondante est de 31.50 m.



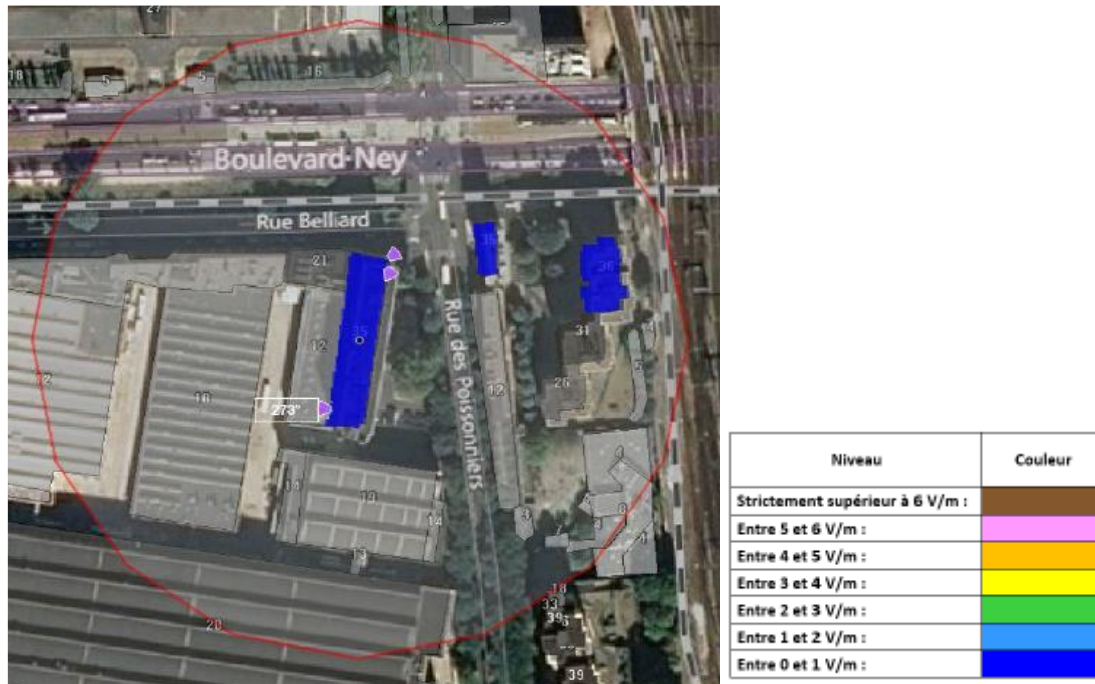
Niveau	Couleur
Strictement supérieur à 6 V/m :	Brown
Entre 5 et 6 V/m :	Pink
Entre 4 et 5 V/m :	Yellow
Entre 3 et 4 V/m :	Light Green
Entre 2 et 3 V/m :	Green
Entre 1 et 2 V/m :	Blue
Entre 0 et 1 V/m :	Dark Blue

Pour l'antenne à faisceaux orientables d'azimut 152, le niveau maximal calculé est compris entre 1 et 2 V/m. La hauteur correspondante est de 31.50 m.



Niveau	Couleur
Strictement supérieur à 6 V/m :	Brown
Entre 5 et 6 V/m :	Pink
Entre 4 et 5 V/m :	Yellow
Entre 3 et 4 V/m :	Light Green
Entre 2 et 3 V/m :	Green
Entre 1 et 2 V/m :	Blue
Entre 0 et 1 V/m :	Dark Blue

Pour l'antenne à faisceaux orientables d'azimut 273, le niveau maximal calculé est compris entre 1 et 2 V/m. La hauteur correspondante est de 31.50 m.



	Azimut 54°	Azimut 152°	Azimut 273°
Niveau Maximal (V/m)	entre 1 et 2	entre 1 et 2	entre 1 et 2
Hauteur (en m)	31.50	31.50	31.50

SIMULATION CONFORME AU SEUIL DE LA CHARTE

Vue des Antennes Avant/Après

Etat projeté



AUCUN CHANGEMENT

Vue des Azimuts

Azimut 54°



Azimut 152°



Azimut 273°

