

01

Un quartier bivalent est-ouest

Analyse socio-économique

Carte d'identité du quartier

Quartier Saint-Thomas d'Aquin

Situation géographique :

- Situé à l'est du 7^e arrondissement de Paris
- 14,6 km de voirie
- 82,7 hectares

Fréquentation du quartier :

- 11 026 habitants (Insee, 2016)
- 19 340 emplois (Sirene, 2018)
- 73 % des logements sont des résidences principales

Sites emblématiques :

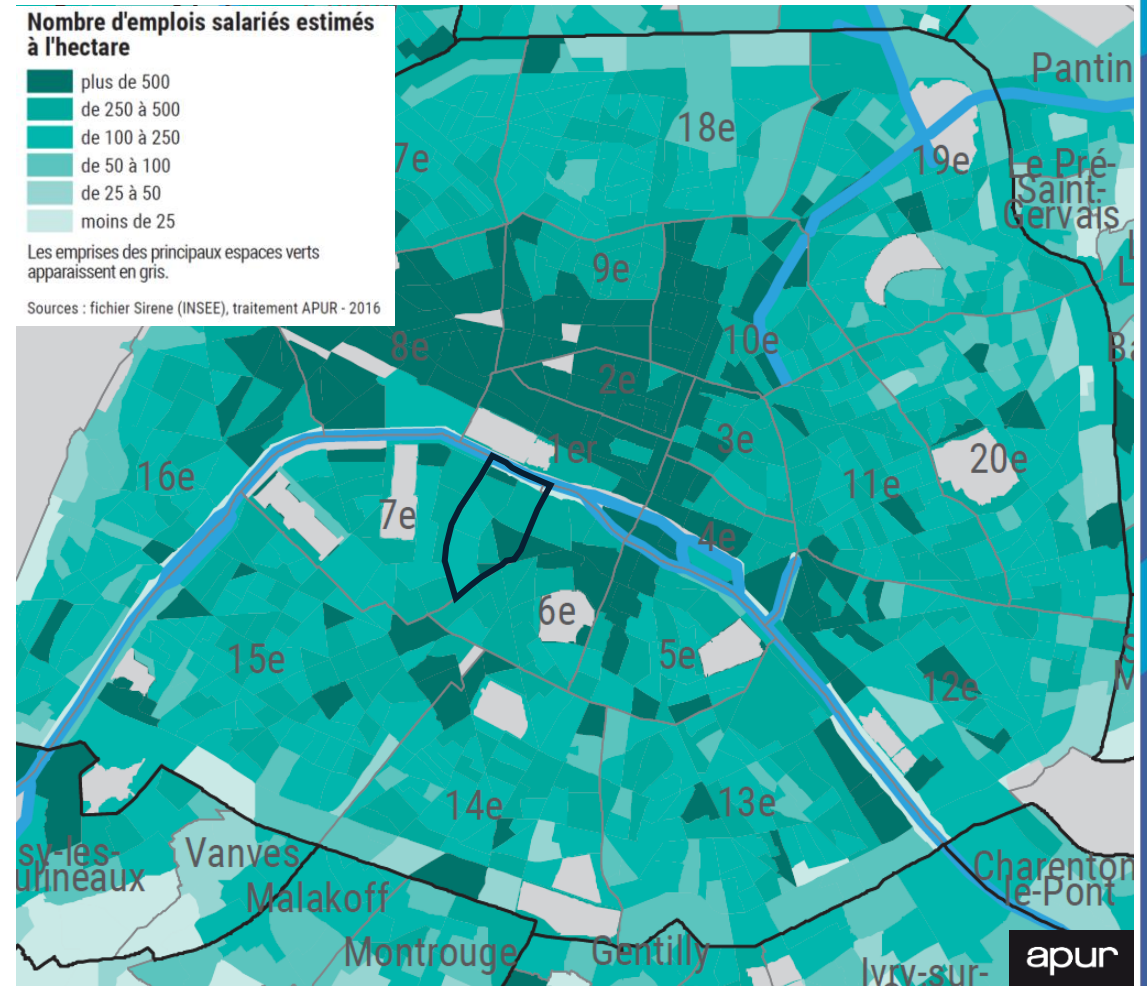
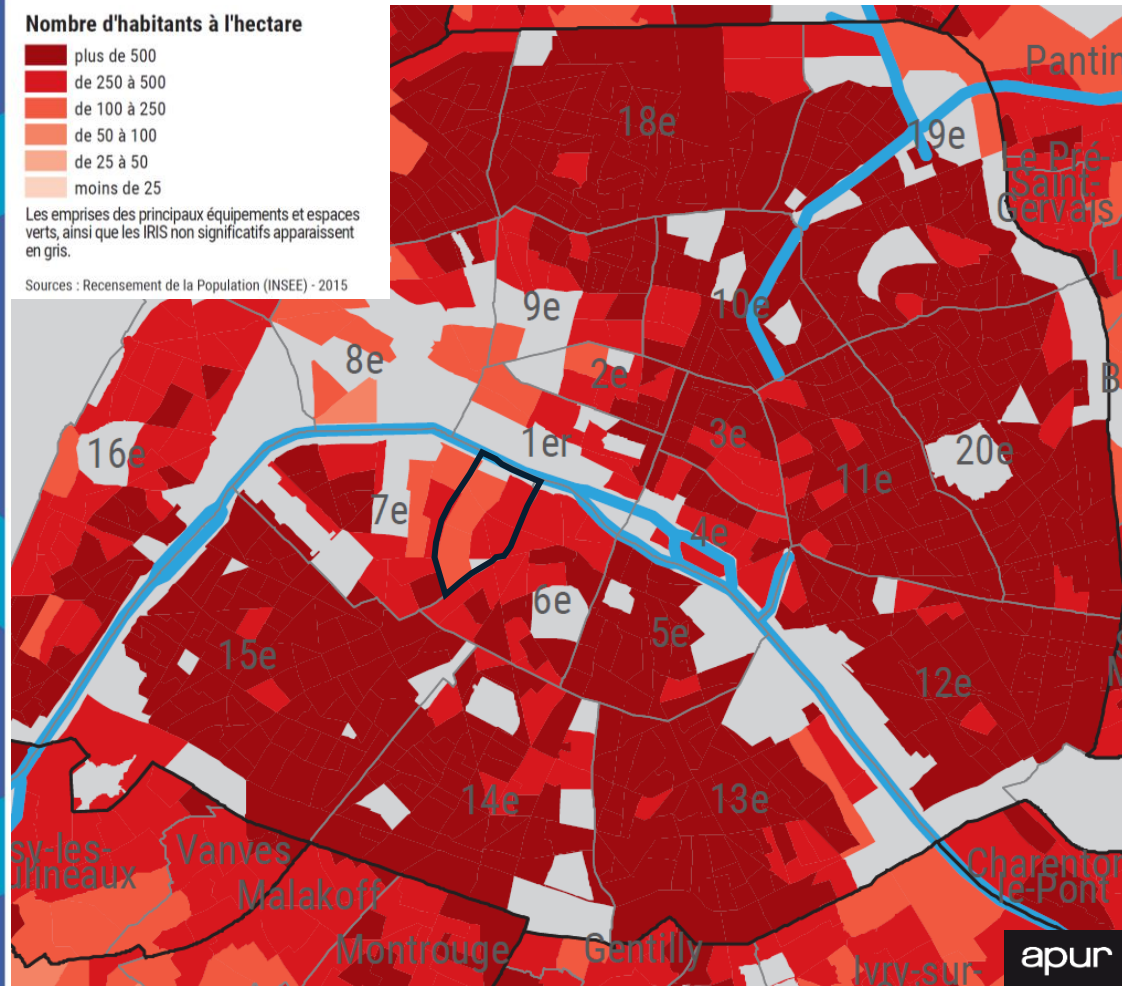
- L'Église Saint-Thomas d'Aquin
- L'ex Hôpital Laennec
- L'Hôtel Matignon
- Le magasin *Au Bon Marché*
- Le Musée d'Orsay



Photographie aérienne – geoportail.gouv.fr

Carte d'identité du quartier

Un quartier peu densément peuplé, présentant une densité d'emploi plus forte au sud qu'au nord

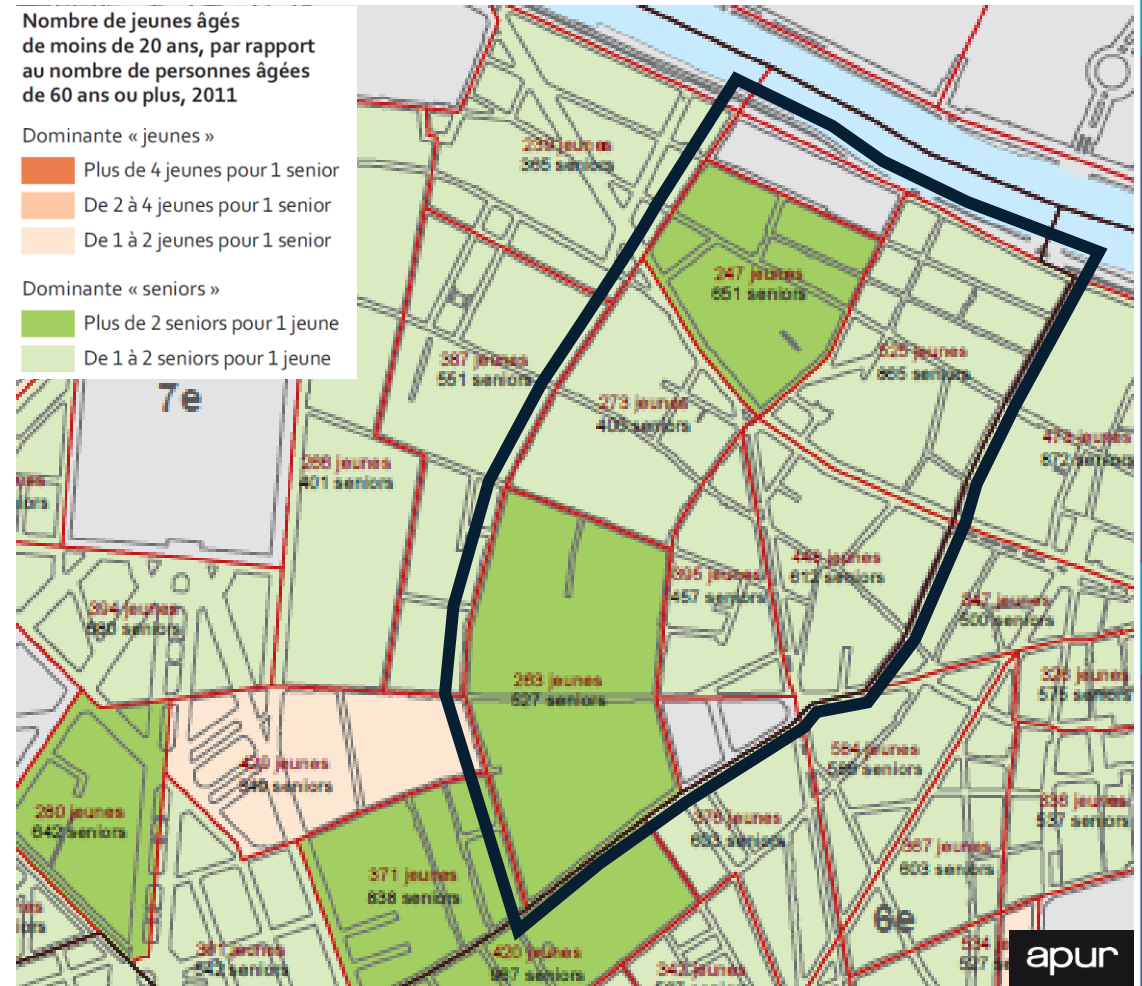
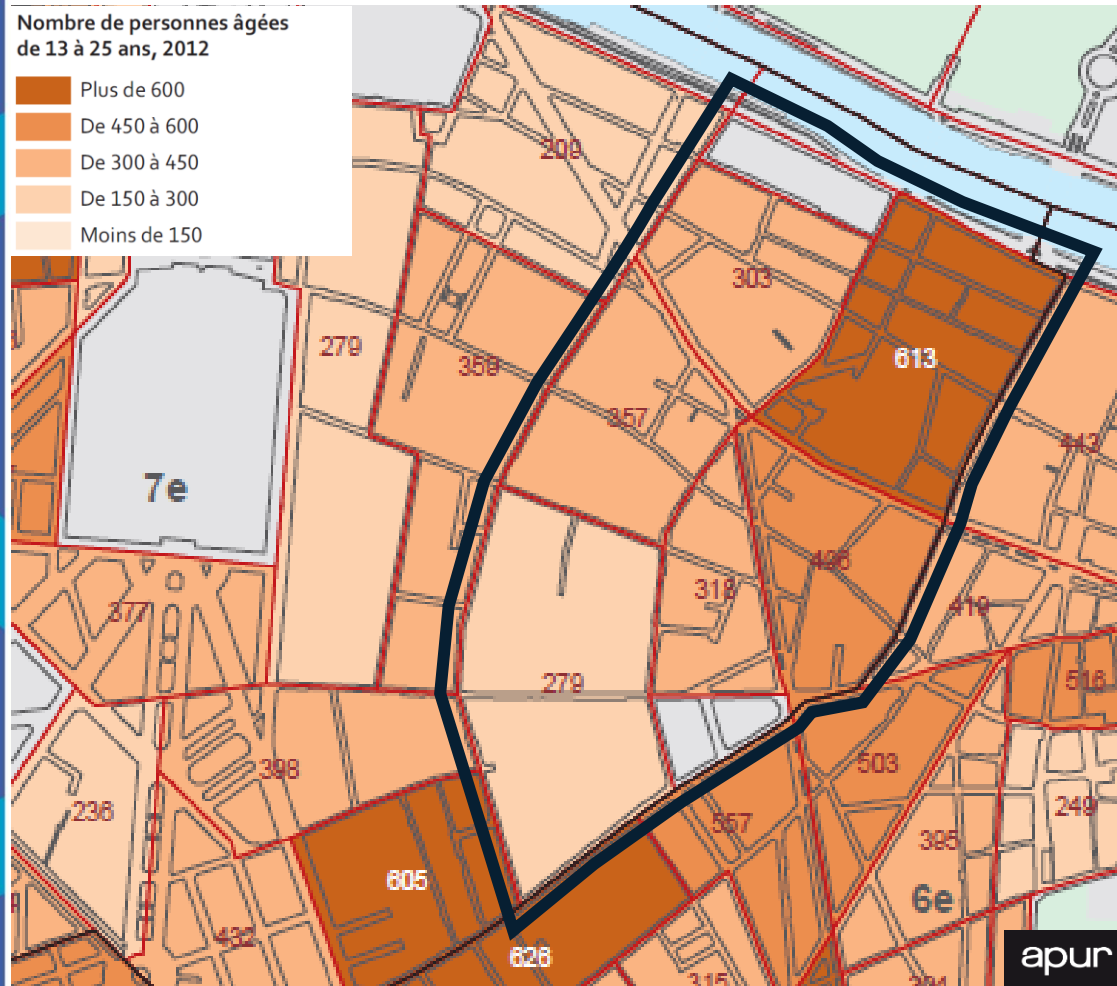


Densité de population – APUR - 2019

Densité d'emploi – APUR - 2019

Carte d'identité du quartier

Un quartier où prédomine une population séniore, marquée dans sa partie ouest



Atlas de l'espace public parisien – 7^e arrondissement - 2017

Atlas de l'espace public parisien – 7^e arrondissement - 2017

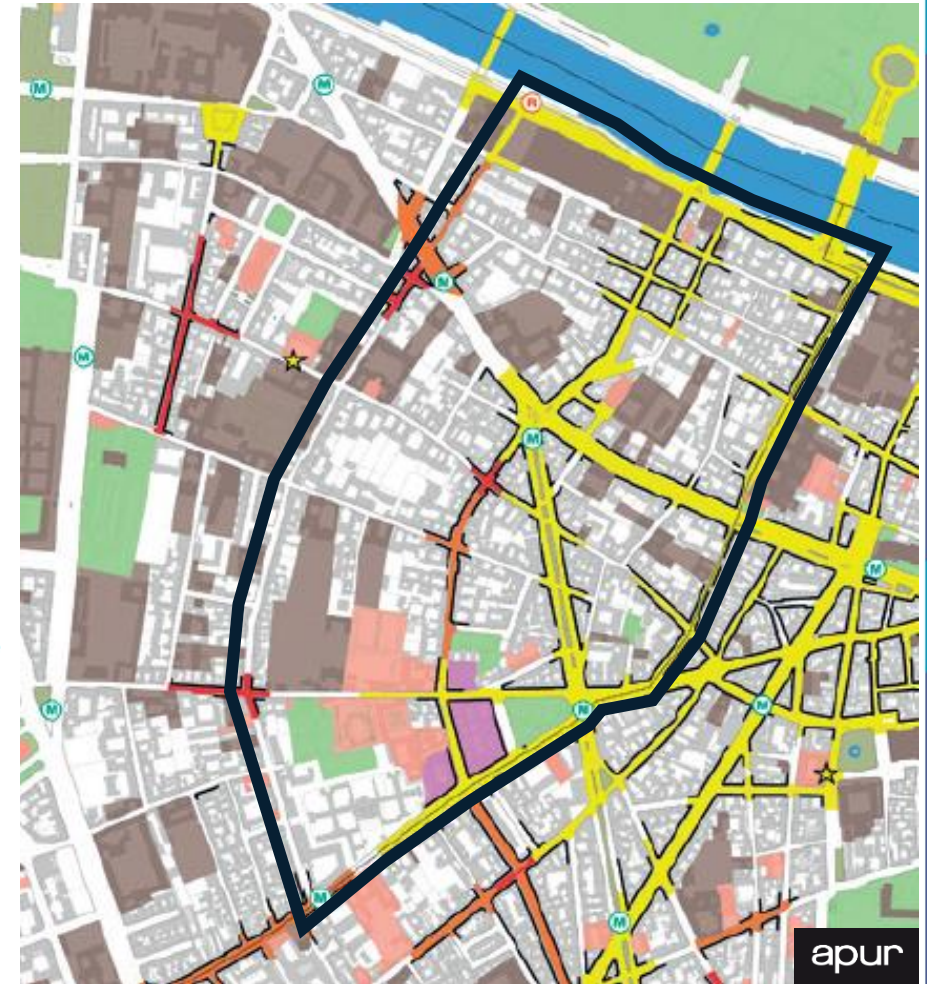
Carte d'identité du quartier

Un quartier au rayonnement hétérogène

L'est du quartier est marqué par un rayonnement global fort, témoin de son tissu commercial dense et de ses nombreuses infrastructures d'enseignement.

L'ouest du quartier, condense de nombreux édifices à caractère régaliens national et international et ne présente ainsi pas un rayonnement particulier car leurs services sont ciblés.

A la jonction entre ces deux secteurs, la rue du Bac présente à la fois un rayonnement global dans sa partie nord (très forte densité de commerces) et sud (grâce aux magasins Le Bon Marché et La Grande Épicerie de Paris). En son milieu, la rue du Bac constitue un pôle plus local avec des commerces alimentaires et de proximité.



Atlas de l'espace public parisien – 7^e arrondissement - 2017

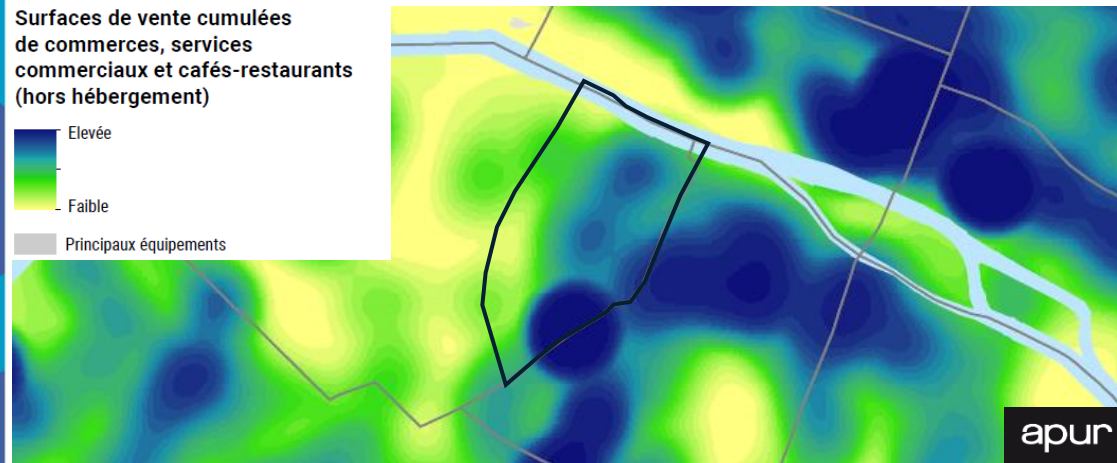
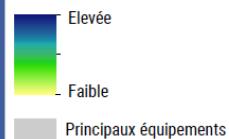
Carte d'identité du quartier

Des commerces concentrés à l'est du quartier

L'offre commerciale du quartier, à dominance non alimentaire, se concentre le long des grands axes (les boulevards et la rue du Bac) mais également au nord est du quartier avec de nombreux antiquaires.

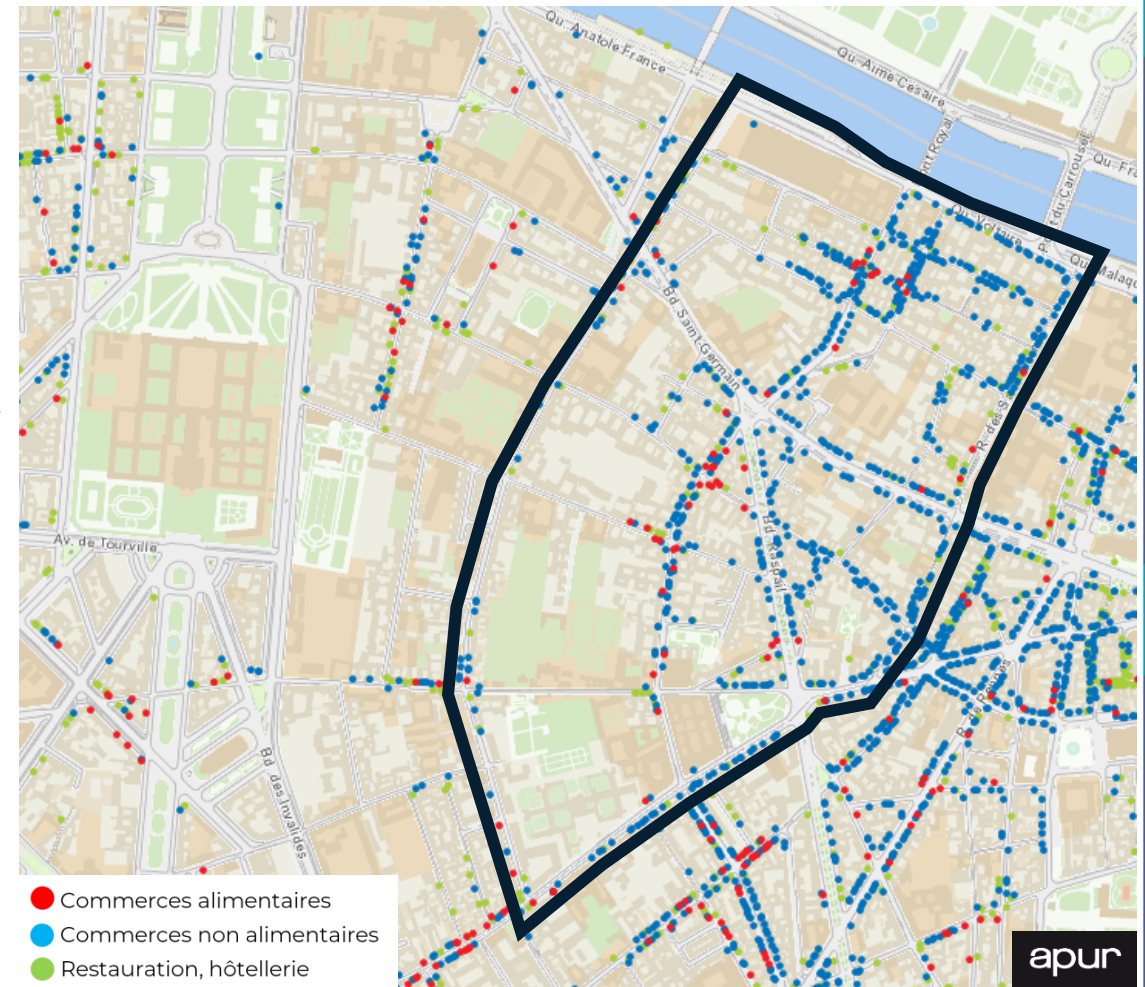
L'offre commerciale alimentaire est quand à elle plus diffuse, bien que plus notable aux alentours des croisements rue du Bac / rue de Grenelle et rue du Bac / rue de Verneuil.

Surfaces de vente cumulées de commerces, services commerciaux et cafés-restaurants (hors hébergement)



Densité commerciale - BDCoM - 2017

apur



- Commerces alimentaires
- Commerces non alimentaires
- Restauration, hôtellerie

Données commerciales - BDCoM - 2017

apur

Carte d'identité du quartier

Terrasses éphémères créées après le déconfinement

Faible présence de terrasses sur ce secteur, malgré le grand nombre de commerce.

Ces terrasses sont par ailleurs majoritairement qualitatives et mettent en avant l'espace public.



Terrasse de restaurant – rue du Vaneau

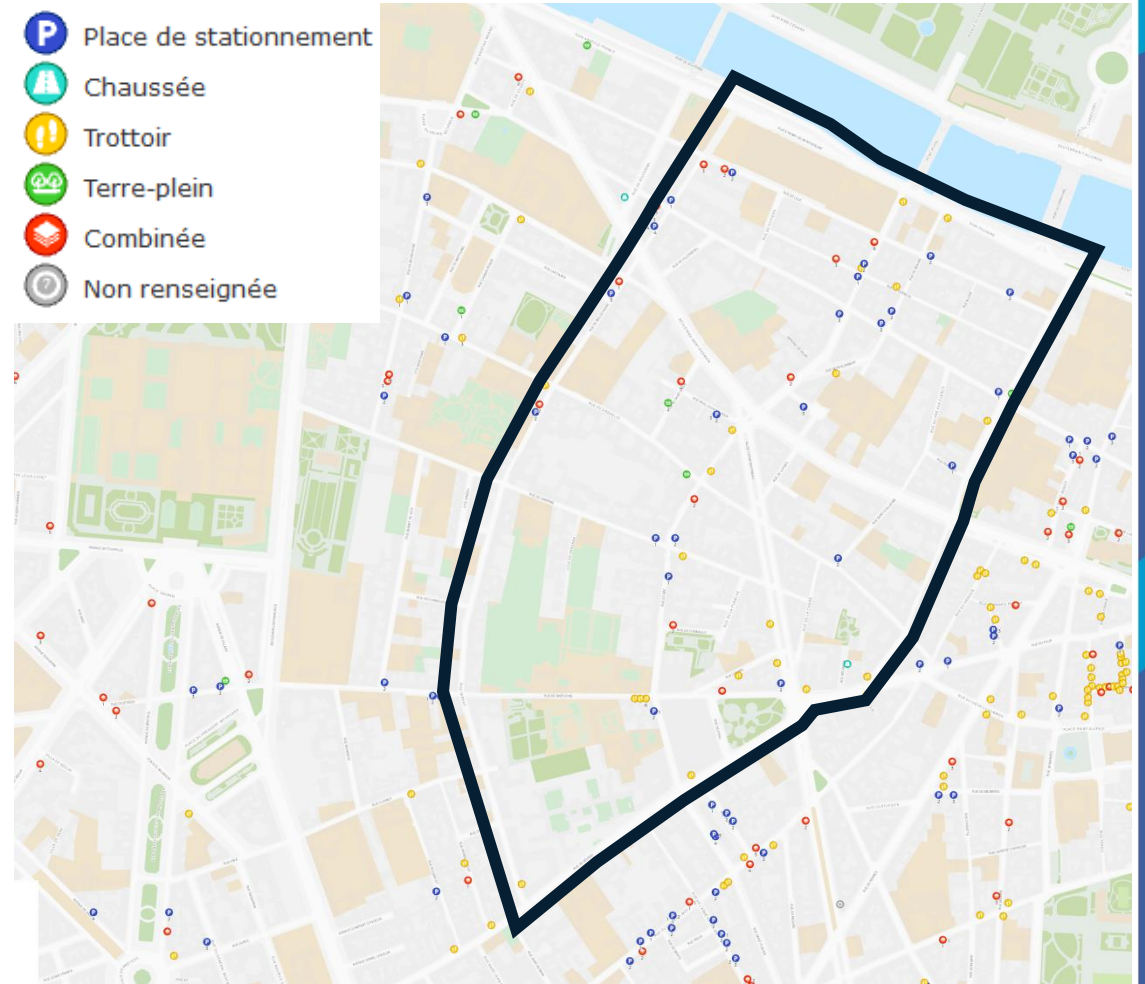


Terrasse de café – rue du Bac



Terrasse d'hôtel – rue de Lille

-  Place de stationnement
-  Chaussée
-  Trottoir
-  Terre-plein
-  Combinée
-  Non renseignée



Localisation des terrasses éphémères – DVD - Mairie de Paris - 2020

Carte d'identité du quartier



Antiquaire – rue de Baume



Antiquaire et galerie – rue de Lille



Antiquaire – rue des Saints-Pères

Le nord-est du quartier comporte de nombreux commerces d'antiquités, véritable identité de ce secteur.



Poissonnerie – rue du Bac



Alimentation Bac – rue du Bac



Pharmacie – angle rue du Bac rue de Varenne

La rue du Bac, colonne vertébrale du quartier, concentre tout du long de nombreux commerces, à dominance alimentaire.



Science Po – rue Saint-Guillaume



Institut National des Langues et Civilisations Orientales – rue de Lille



Faculté de Sciences Humaines et Sociales – rue des Saints-Pères

Un tissu d'établissements d'enseignement supérieur à l'est, dans la continuité du 6^e arrondissement.

Carte d'identité du quartier

Équipements publics



Groupe scolaire – rue Chomel



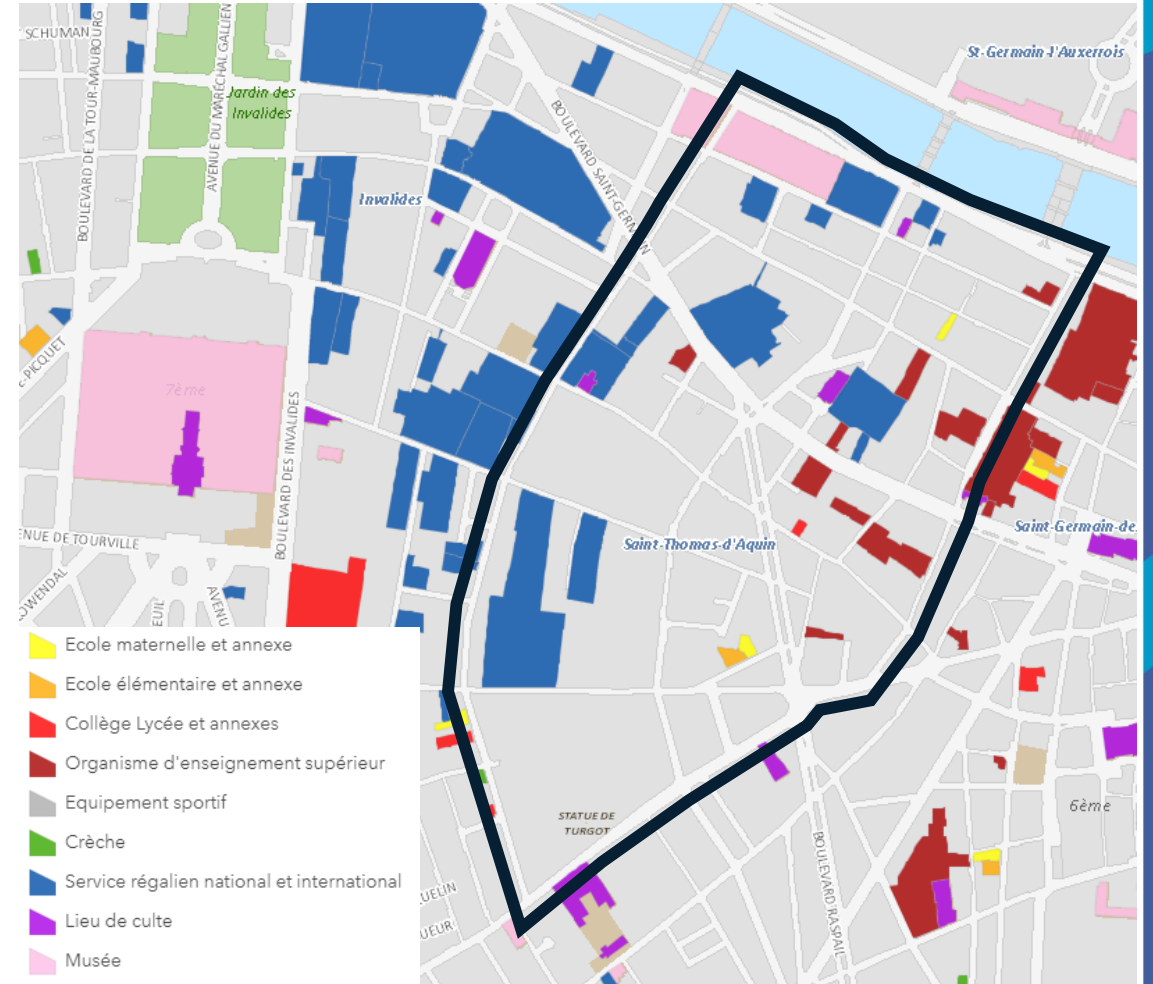
École maternelle – rue Vaneau



École maternelle – rue de Verneuil



Musée d'Orsay



- École maternelle et annexe
- École élémentaire et annexe
- Collège Lycée et annexes
- Organisme d'enseignement supérieur
- Equipement sportif
- Crèche
- Service régalien national et international
- Lieu de culte
- Musée

Localisation des équipements publics