

## Téléphonie Mobile Fiche de synthèse Charte 2021

### Informations générales :

Opérateur	<b>Orange</b>	Arrdt	<b>15<sup>ème</sup></b>
Nom de site	ANDRE GIDE	Numéro	34916U5
Adresse du site	<b>133, rue Falguière</b>	Hauteur	R+13 (40 m)
Bailleur de l'immeuble	Social Paris Habitat	Destination	Habitation
Type d'installation	<b>Site neuf 3G/4G/5G (700/800/900/1800/2100/2600/3500 MHz)</b>		
Complément d'info	Six antennes sur trois azimuts		
Dossier soumis à Déclaration Préalable ou Permis de Construire ?			Oui (DP)

### Calendrier de suivi du dossier

Date d'enregistrement à l'Agence d'Ecologie Urbaine (J)	<b>27/05/2021</b>
Date d'envoi de la fiche de synthèse à la Mairie d'arrondissement	<b>28/05/2021</b>
Date limite de réponse de la Mairie d'arrondissement (J+2 mois) demande mairie du 15e	<b>27/07/2021</b>

### Objet de la demande

Motivation de l'opérateur	Dans le cadre de la pérennisation de la qualité de service de son réseau de radiocommunication, Orange est conduit à installer un relais sur le bâtiment.		
Détail du projet	Ce projet concerne l'installation de six antennes, trois antennes 3G/4G (fréquences 700/800/900/1800/2100/2600 MHz) et trois antennes 5G (fréquence 3500 MHz) orientées vers les azimuts 30°, 150° et 270°.		
Distance des ouvrants	Pas d'ouvrant dans les 10 m	Vis-à-vis (25m)	Néant
Estimation	3G/4G : 30° <3V/m ; 150° <5V/m ; 270° <4V/m 5G : 30° <1V/m ; 150° <1V/m ; 270° <1V/m		
Hauteur des antennes (HMA)	41,50 m azimuts 30° et 150° ; 38,30 m azimut 270° pour les antennes à faisceau fixe 43,40 m azimuts 30° et 150° ; 40,20 m azimut 270° pour les antennes à faisceau orientable		

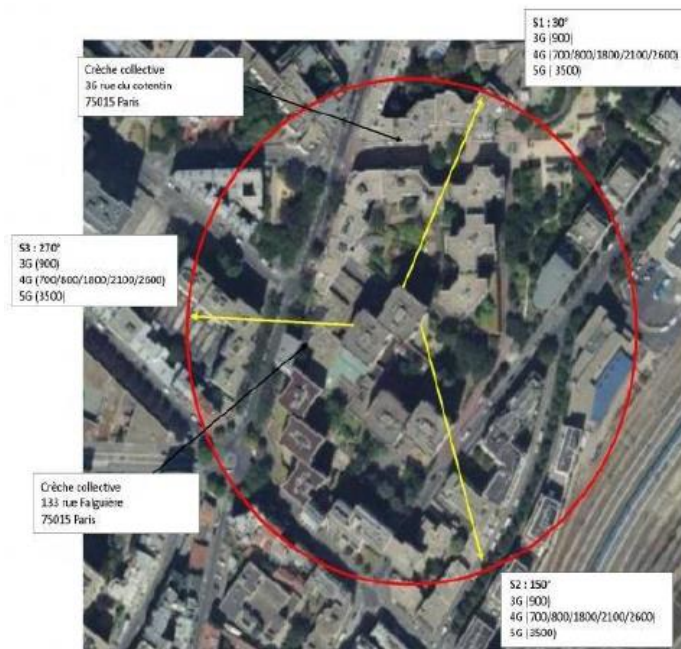
### Incidence visuelle

Description des antennes	Seule la toiture est modifiée, six antennes panneau seront installées sur trois mâts en terrasse.
Intégration antennaire	Chaque mât sera intégré dans une fausse cheminée peinte de la même couleur que la façade.
Zone technique	Zone technique en terrasse à installer sur structure métallique.

### Avis de la Mairie d'arrondissement concernée :

Avis Mairie d'arrondissement :	<input type="checkbox"/> Favorable <input type="checkbox"/> Défavorable <input type="checkbox"/> Ne se prononce pas
Conformité de l'AEU en l'absence d'avis	<input type="checkbox"/>

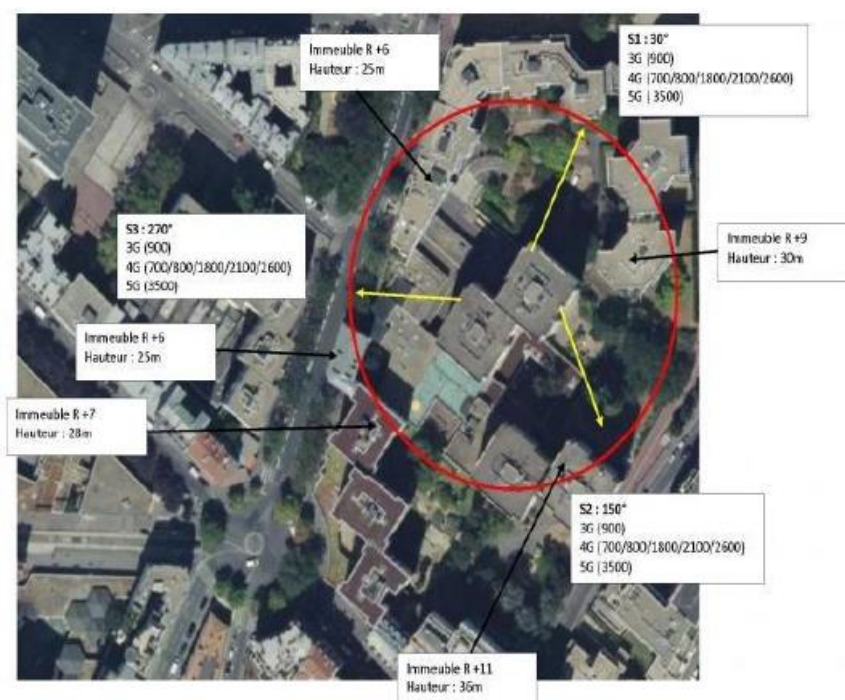
## Carte du site au regard des établissements particuliers dans un rayon de 100m autour des antennes



Nom et type	Adresse	Hauteur (en m)	Situé dans le lobe principal de l'antenne émettrice* (Oui/non)	Distance / antenne la plus proche (en m)	Estimation du niveau maximum de champ reçu (en V/m)
Crèche Falguière Crèche	133 rue Falguière, 75015 Paris	6	Oui	32.00	< 1V/M
Les explorateurs Crèche	36 rue du cotentin, 75015 PARIS	6	Non	80.00	< 1V/M

\*lobe limité à 3 dB/ puissance maximale

## Carte du site au regard des hauteurs d'immeubles dans un rayon de 25m autour des antennes



## Simulation et conformité au seuil de la Charte en 3G/4G/5G Faisceau fixe

Pour l'antenne à faisceau fixe d'azimut 30, le niveau maximal calculé est compris entre 2 et 3 V/m. La hauteur correspondante est de 22.50 m.



Niveau	Couleur
Strictement supérieur à 6 V/m :	Brown
Entre 5 et 6 V/m :	Pink
Entre 4 et 5 V/m :	Yellow
Entre 3 et 4 V/m :	Light Green
Entre 2 et 3 V/m :	Green
Entre 1 et 2 V/m :	Light Blue
Entre 0 et 1 V/m :	Blue

Pour l'antenne à faisceau fixe d'azimut 150, le niveau maximal calculé est compris entre 4 et 5 V/m. La hauteur correspondante est de 31.50 m.



Niveau	Couleur
Strictement supérieur à 6 V/m :	Brown
Entre 5 et 6 V/m :	Pink
Entre 4 et 5 V/m :	Yellow
Entre 3 et 4 V/m :	Light Green
Entre 2 et 3 V/m :	Green
Entre 1 et 2 V/m :	Light Blue
Entre 0 et 1 V/m :	Blue

Pour l'antenne à faisceau fixe d'azimut 270, le niveau maximal calculé est compris entre 3 et 4 V/m. La hauteur correspondante est de 16.50 m.



Niveau	Couleur
Strictement supérieur à 6 V/m :	Brown
Entre 5 et 6 V/m :	Pink
Entre 4 et 5 V/m :	Yellow
Entre 3 et 4 V/m :	Light Green
Entre 2 et 3 V/m :	Green
Entre 1 et 2 V/m :	Light Blue
Entre 0 et 1 V/m :	Blue

	Azimut 30°	Azimut 150°	Azimut 270°
Niveau Maximal (V/m)	entre 2 et 3	entre 4 et 5	entre 3 et 4
Hauteur (en m)	22.50	31.50	16.50

**SIMULATION CONFORME AU SEUIL DE LA CHARTE**



## Simulation et conformité au seuil de la Charte pour le 3500MHz (5G) Faisceau orientable

Pour l'antenne à faisceaux orientables d'azimut 30, le niveau maximal calculé est compris entre 0 et 1 V/m. La hauteur correspondante est de 22.50 m.



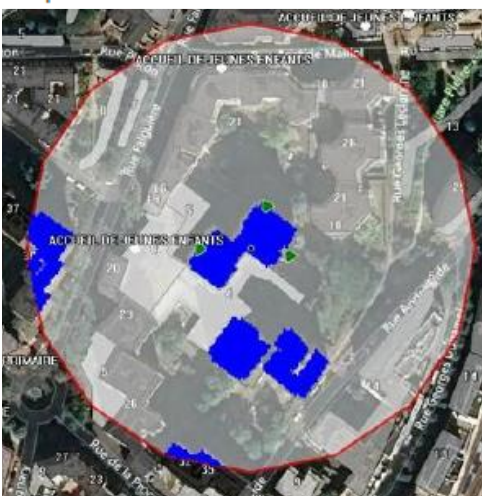
Niveau	Couleur
Strictement supérieur à 6 V/m :	Brown
Entre 5 et 6 V/m :	Pink
Entre 4 et 5 V/m :	Yellow
Entre 3 et 4 V/m :	Light Green
Entre 2 et 3 V/m :	Green
Entre 1 et 2 V/m :	Blue
Entre 0 et 1 V/m :	Dark Blue

Pour l'antenne à faisceaux orientables d'azimut 150, le niveau maximal calculé est compris entre 0 et 1 V/m. La hauteur correspondante est de 34.50 m.



Niveau	Couleur
Strictement supérieur à 6 V/m :	Brown
Entre 5 et 6 V/m :	Pink
Entre 4 et 5 V/m :	Yellow
Entre 3 et 4 V/m :	Light Green
Entre 2 et 3 V/m :	Green
Entre 1 et 2 V/m :	Blue
Entre 0 et 1 V/m :	Dark Blue

Pour l'antenne à faisceaux orientables d'azimut 270, le niveau maximal calculé est compris entre 0 et 1 V/m. La hauteur correspondante est de 28.50 m.



Niveau	Couleur
Strictement supérieur à 6 V/m :	Brown
Entre 5 et 6 V/m :	Pink
Entre 4 et 5 V/m :	Yellow
Entre 3 et 4 V/m :	Light Green
Entre 2 et 3 V/m :	Green
Entre 1 et 2 V/m :	Blue
Entre 0 et 1 V/m :	Dark Blue

	Azimut 30°	Azimut 150°	Azimut 270°
Niveau Maximal (V/m)	entre 0 et 1	entre 0 et 1	entre 0 et 1
Hauteur (en m)	22.50	34.50	28.50

SIMULATION CONFORME AU SEUIL DE LA CHARTE

## Vue des Antennes Avant/Après

### Etat de l'existant



### Etat projeté





## Vue des Azimuts

Azimut 30°



Azimut 150°



Azimut 270°

