

Téléphonie Mobile Fiche de synthèse Charte 2021

Informations générales :

Opérateur	Orange	Arrdt	6^{ème}
Nom de site	EHESS	Numéro	66U7
Adresse du site	105, boulevard Raspail	Hauteur	R+6 (33,70 m)
Bailleur de l'immeuble	Public ministère de l'Éducation Nationale	Destination	Faculté
Type d'installation	Ajout de la fréquence 3500 MHz dans la 5G sur les 3 antennes inactives.		
Complément d'info	Six antennes sur trois azimuts Activations des 3 antennes inactives		
Dossier soumis à Déclaration Préalable ou Permis de Construire ?			Non

Calendrier de suivi du dossier

Date de validation de la version précédente du dossier	05/11/2020
Date d'enregistrement à l'Agence d'Ecologie Urbaine (J)	27/05/2021
Date limite de réponse de la Mairie d'arrondissement (J+1 mois)	27/06/2021

Objet de la demande

Motivation de l'opérateur	Dans le cadre de l'amélioration de la qualité de son réseau de radiocommunication, Orange envisage de réaménager son relais de téléphonie mobile pour accueillir la 5G		
Détail du projet	Ajout de la fréquence 3500 MHz (5G) sur un site existant en 3G/4G (fréquences 700MHz, 800MHz, 900MHz, 1800MHz, 2100MHz et 2600MHz) et orientées vers les azimuts 32°, 151° et 270°.		
Distance des ouvrants	Porte d'accès terrasse à 1m Fenêtres entre 2,20 m et 6,50 m	Vis-à-vis (25m)	Néant
Estimation	2G/3G/4G : 32° <5V/m - 151° <5V/m - 270° <4V/m 5G : 32° <2V/m - 151° <2V/m - 270° <2V/m		
Hauteur (HMA) des antennes 5G	33,30 m		

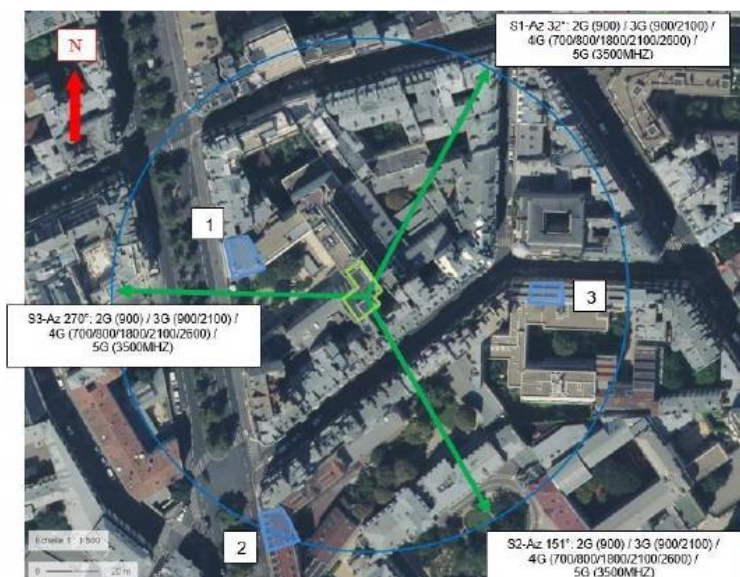
Incidence visuelle

Description des antennes	Ce Projet comprend : 3 antennes panneaux existantes azimuts 32°, 151° et 270° (700/800/900/1800/2100/2600MHz) et 3 antennes panneaux activées en 5G pour les mêmes azimuts
Intégration antennaire	Aucune modification.
Zone technique	Aucune modification.

Date : Avis de la Mairie d'arrondissement concernée :

Avis Mairie d'arrondissement :	Favorable <input type="checkbox"/>
	Défavorable <input type="checkbox"/>
Conformité de l'AEU en l'absence d'avis	Ne se prononce pas <input type="checkbox"/>

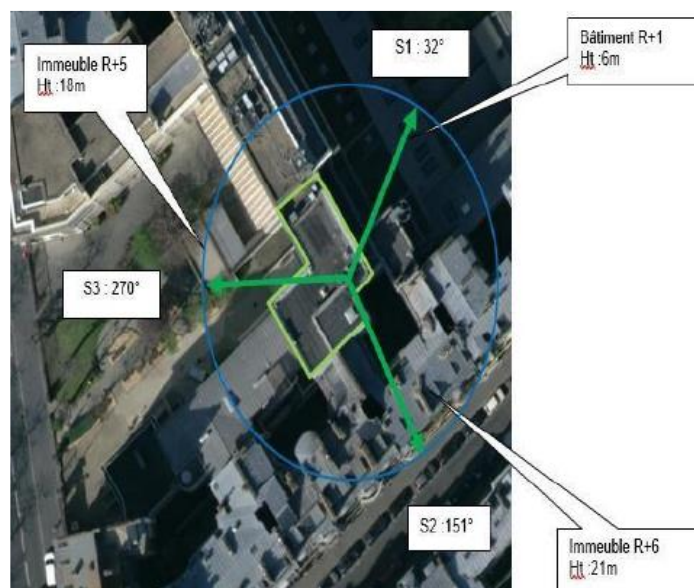
Carte du site au regard des établissements particuliers dans un rayon de 100m autour des antennes



Nom et type	Adresse	Hauteur (en m)	Situé dans le lobe principal de l'antenne émettrice* (Oui/non)	Distance / antenne la plus proche (en m)	Estimation du niveau maximum de champ reçu (en V/m)
AMERICAN GRADUATE SCHOOL IN PARIS ENSEIGNEMENT SUPERIEUR	101 BD RASPAIL, 75006 PARIS 6E	R+2 / 9m	Non	44.00	< 1V/M
LYCEE PRIVE CARCADO SAISSEVAL ENSEIGNEMENT SECONDAIRE	121 BD RASPAIL, 75006 PARIS 6E	R+3 / 100m	Non	100.00	< 1V/M
FOYER MARIE_JOSE ACCUEIL DE JEUNES ENFANTS	7 BIS RUE DUGUAY TOURIN, 75006 PARIS 6E ARRONDISSEMENT	R+3 / 16m	Non	61.00	< 1V/M

*lobe limité à 3 dB/ puissance maximale

Carte du site au regard des hauteurs d'immeubles dans un rayon de 25m autour des antennes



Simulation et conformité au seuil de la Charte en 2G/3G/4G Faisceau fixe

	Azimut 32°	Azimut 151°	Azimut 270°
Niveau Maximal (V/m)	entre 4 et 5	entre 4 et 5	entre 3 et 4
Hauteur (en m)	22.50	25.50	22.50

SIMULATION CONFORME AU SEUIL DE LA CHARTE

Simulation et conformité au seuil de la Charte pour le 3500MHz (5G) Faisceau orientable

Pour l'antenne à faisceaux orientables d'azimut 32, le niveau maximal calculé est compris entre 1 et 2 V/m. La hauteur correspondante est de 25.50 m.



Niveau	Couleur
Strictement supérieur à 6 V/m :	Brown
Entre 5 et 6 V/m :	Pink
Entre 4 et 5 V/m :	Yellow
Entre 3 et 4 V/m :	Light Green
Entre 2 et 3 V/m :	Green
Entre 1 et 2 V/m :	Light Blue
Entre 0 et 1 V/m :	Blue

Pour l'antenne à faisceaux orientables d'azimut 151, le niveau maximal calculé est compris entre 1 et 2 V/m. La hauteur correspondante est de 22.50 m.



Niveau	Couleur
Strictement supérieur à 6 V/m :	Brown
Entre 5 et 6 V/m :	Pink
Entre 4 et 5 V/m :	Yellow
Entre 3 et 4 V/m :	Light Green
Entre 2 et 3 V/m :	Green
Entre 1 et 2 V/m :	Light Blue
Entre 0 et 1 V/m :	Blue

Pour l'antenne à faisceaux orientables d'azimut 270°, le niveau maximal calculé est compris entre 1 et 2 V/m. La hauteur correspondante est de 22.50 m.



Niveau	Couleur
Strictement supérieur à 6 V/m :	Brown
Entre 5 et 6 V/m :	Pink
Entre 4 et 5 V/m :	Orange
Entre 3 et 4 V/m :	Yellow
Entre 2 et 3 V/m :	Green
Entre 1 et 2 V/m :	Light Green
Entre 0 et 1 V/m :	Blue

	Azimut 32°	Azimut 151°	Azimut 270°
Niveau Maximal (V/m)	entre 1 et 2	entre 1 et 2	entre 1 et 2
Hauteur (en m)	25.50	22.50	22.50

SIMULATION CONFORME AU SEUIL DE LA CHARTE

Vue des Antennes Avant/Après

Etat projeté



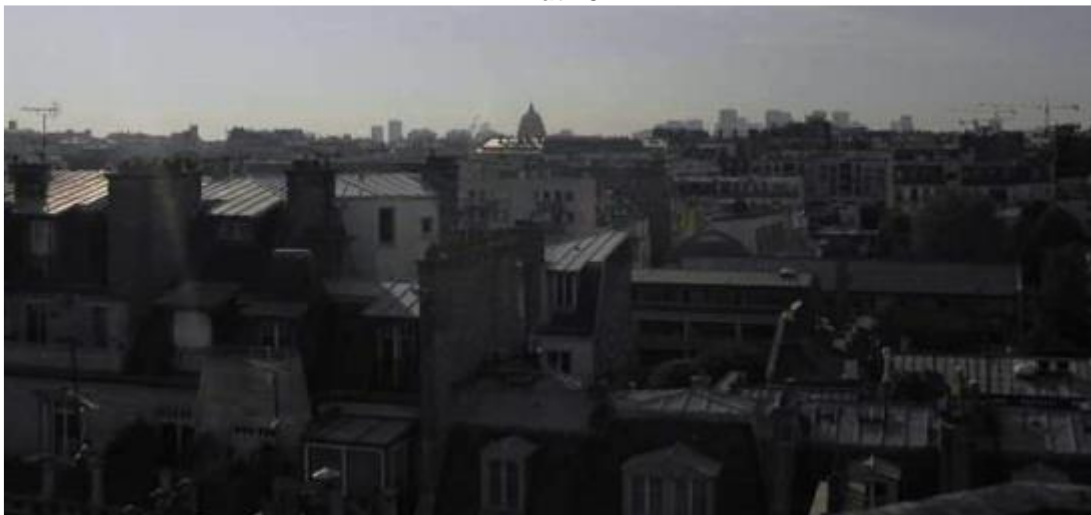
AUCUN CHANGEMENT

Vue des Azimuts

Azimut 32°



Azimut 151°



Azimut 270°

